

発信元

(道路に関すること)

国土交通省 北陸地方整備局

道路管理課長 ^{ほんぽ}本保 ^{かおる}薫(内線4411)
電話 025-280-8880(代表)

(高速道路に関すること)

東日本高速道路株式会社新潟支社

保全課長 ^{とみた}富田 ^{よしお}芳男
電話 025-241-5111(代表)

中日本高速道路株式会社金沢支社

NEXCO中日本お客さまセンター
電話 0120-922-229

(公共交通機関に関すること)

国土交通省 北陸信越運輸局

安全防災・危機管理調整官 ^{よしざわ}吉澤 ^{みとし}實敏
電話 025-285-9000(代表)

(気象の見通しに関すること)

気象庁 新潟地方気象台

気象防災情報調整官 ^{かめい}亀井 ^{まさひさ}正久
電話 025-281-5871(代表)

関係各位

新潟、富山、石川県内
新聞社、テレビ放送局、
ラジオ放送局、各道路管
理者、県市区町村、各業界
団体、警察、「道の駅」

Check

国土交通省 雪害対策技術センター
「おしえて! 雪ナビ」
[<https://www.hrr.mlit.go.jp/hokugi/yukinavi/>]



新潟地方気象台ホームページ
[<https://www.jma-net.go.jp/niigata/>]



○ 7日から10日頃にかけて山沿い、山地に加え平地でも大雪となり、短時間に降雪が増えるおそれがあります。また、これまでの大雪で積雪が多くなっている所があり、さらに積雪の増えるおそれがあります。

大雪、暴風、猛ふぶき、吹きだまりによる交通障害に警戒してください。

- 外出前の対応として、事前の備え、リスクを避ける行動をお願いいたします。
- 不要不急の外出を控えてください。車が立ち往生するおそれがあります。
- やむをえず外出をされる場合や、お仕事で車を使用される場合には、最新の気象情報、道路情報を確認して頂くとともに、チェーンの装着(携行)、広域迂回の実施等の通行ルートの見直しにもご協力をお願いします。
- 公共交通機関においても、運休や遅延が発生するおそれがあります。今後の公共交通機関の運行情報に注意してください。

〈概況〉 7日から8日にかけて低気圧が急速に発達しながら日本海から千島近海へ進み、日本付近は強い冬型の気圧配置となる。北陸地方の上空約5500メートルに氷点下33度以下の強い寒気が流れ込み、10日頃にかけて冬型の気圧配置が続く見込み。8日から9日にかけては氷点下39度以下とさらに強い寒気が流れ込む見込み。

〈大雪〉 7日は山沿い、山地中心の大雪となり、8日から10日頃は山沿い、山地に加え平地でも大雪のおそれがあり、石川県を中心に発達した雪雲が同じ場所に次々流れ込み短時間に降雪が増えるおそれがある。また、これまでの大雪で積雪が多くなっている所があり、さらに積雪の増えるおそれがある。

〈暴風雪・高波〉 7日は海上を中心に暴風雪となり、海は7日から8日にかけて大しけとなる見込み。

〈警戒事項〉 大雪、暴風、猛ふぶき、吹きだまりによる交通障害、高波に警戒。路面の凍結による交通障害、屋根からの落雪、停電や倒木、なだれに注意。

1. 大雪の見通し

大雪の警報級となる可能性 (■可能性がある、■可能性が高い)

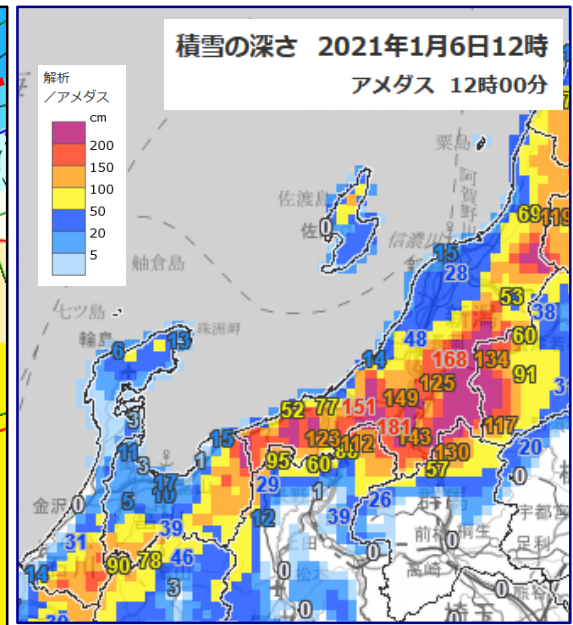
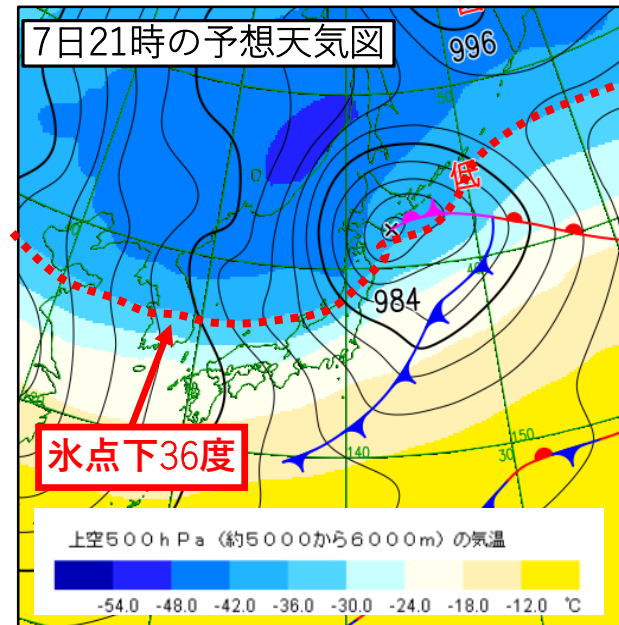
	地域	1月6日		1月7日		1月8日	1月9日	1月10日	1月11日
		夕方まで	夜～明け方	朝～夜遅く					
		12 - 18	18 - 06	06 - 24					
新潟県	下越			■	■	■	■	■	
	中越			■	■	■	■	■	
	上越			■	■	■	■	■	
	佐渡								
富山県	東部			■	■	■	■	■	
	西部			■	■	■	■	■	
石川県	加賀			■	■	■	■	■	
	能登			■	■	■	■	■	

予想降雪量 (多い所)

県	地域	24時間降雪量(単位:センチ)		
		～7日12時まで	～8日12時まで	～9日12時まで
新潟県	平地	15	50～70	40～60
	山沿い	30	70～100	70～90
富山県	平地	5	20～40	20～40
	山間部	15	50～70	70～90
石川県	平地	10	30～50	30～50
	山地	30	70～90	70～100

※ 9日12時以降も大雪は続く見込み。最新の気象情報に留意。

2. 予想天気図(地上気圧と上空の気温) と積雪の実況



最新の情報はこちらから入手できます。

- 天気予報 (新潟県) <https://www.jma.go.jp/jp/yoho/208.html>
(富山県・石川県) <https://www.jma.go.jp/jp/yoho/209.html>
- 警報・注意報 (新潟県) <https://www.jma.go.jp/jp/warn/208.html>
(富山県・石川県) <https://www.jma.go.jp/jp/warn/209.html>
- 気象情報 (北陸地方) https://www.jma.go.jp/jp/kishojoho/104_index.html
- 現在の雪 <https://www.data.jma.go.jp/fcd/yoho/snow/jp/>

1. 過去の大雪による雪害事例（平成28年1月24日からの大雪）

【気象概況】

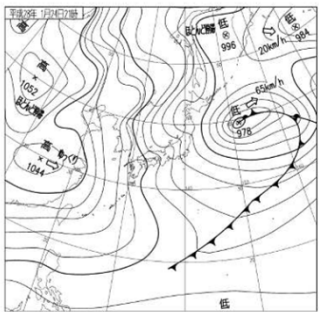
・平成28年1月24～25日にかけて、北陸地方は強い冬型の気圧配置となり、特に、見附市、長岡市においては断続的に強い雪雲が流れ込んだ。

【降雪量】

・気象庁長岡観測所 最大日降雪量：69cm〔1月24日〕※観測史上4位。

【立ち往生車両の発生】

・北陸自動車道は事故多発と視界不良により、柿崎IC～三条燕IC間を24日14:35～26日4:50通行止め。
・国道8号は25日の2:00頃、中之島見附IC付近から立ち往生車両が発生、国道8号で立ち往生した車両の総数は74台。全ての立ち往生車両排除は26日22:00頃まで要した。（スタック発生から排除まで約2日）



天気図（1月24日21時天気図）長岡市新組跨線橋（25日12:40頃）見附市今町（25日7:30頃）

2. 関越道集中降雪に伴う雪害（令和2年12月の大雪）

【気象概況】

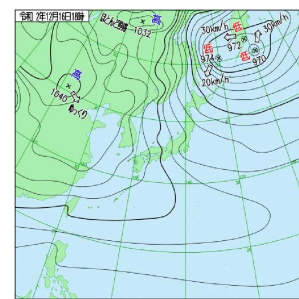
・令和2年12月15～17日にかけて、強い寒気の南下に伴い冬型の気圧配置が強まり、新潟県中越地方山間部や群馬県北部でまとまった降雪となった。

【降雪量】

・気象庁湯沢観測所 24時間降雪量〔12/15 4時～16 4時〕：113cm観測史上1位。

【立ち往生車両の発生】

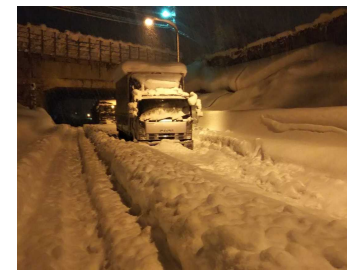
・関越自動車道⑤塩沢石打IC付近で立ち往生車両の多発により、塩沢石打IC～小出IC間を17日10:20～19日17:30まで通行止め。（滞留車両最大1,750台）
・また、関越自動車道⑥湯沢IC手前で立ち往生車両が発生し、その後立往生車両の増加により、月夜野IC～湯沢IC間を17日5:40～19日21:30まで通行止め（滞留車両最大350台）



天気図（12月16日21時天気図）



六日町IC～
塩沢石打IC
（18日11時頃）



土樽PA～
湯沢IC
（17日深夜）

1. 過去の大雪による「北陸自動車道」雪害事例 （平成30年1月10日からの大雪）

【気象概況】

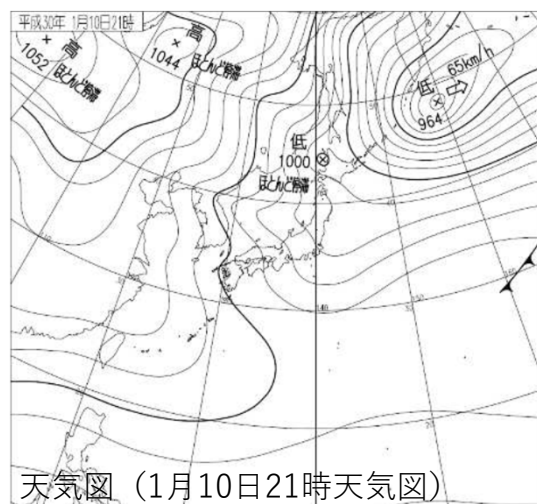
- ・平成30年1月10～13日にかけて、北陸地方は強い冬型の気圧配置となり、福井県から富山県にかけて強い雪が長時間継続した。

【降雪量】

- ・気象庁金沢観測所 最深積雪量：62cm
〔1月10日00時～13日24時〕

【立ち往生車両の発生】

- ・北陸自動車道では自力走行不能車両により滞留車両が発生。上り線 小矢部IC～金沢森本IC間を11日22:15～13日10:30、下り線 金沢森本IC～小矢部IC間を11日23:40～13日10:30通行止め。
- ・通行止め内の滞留車両は、上り線で約200台、下り線で約260台におよぶ。



冬期道路 通行規制マップ

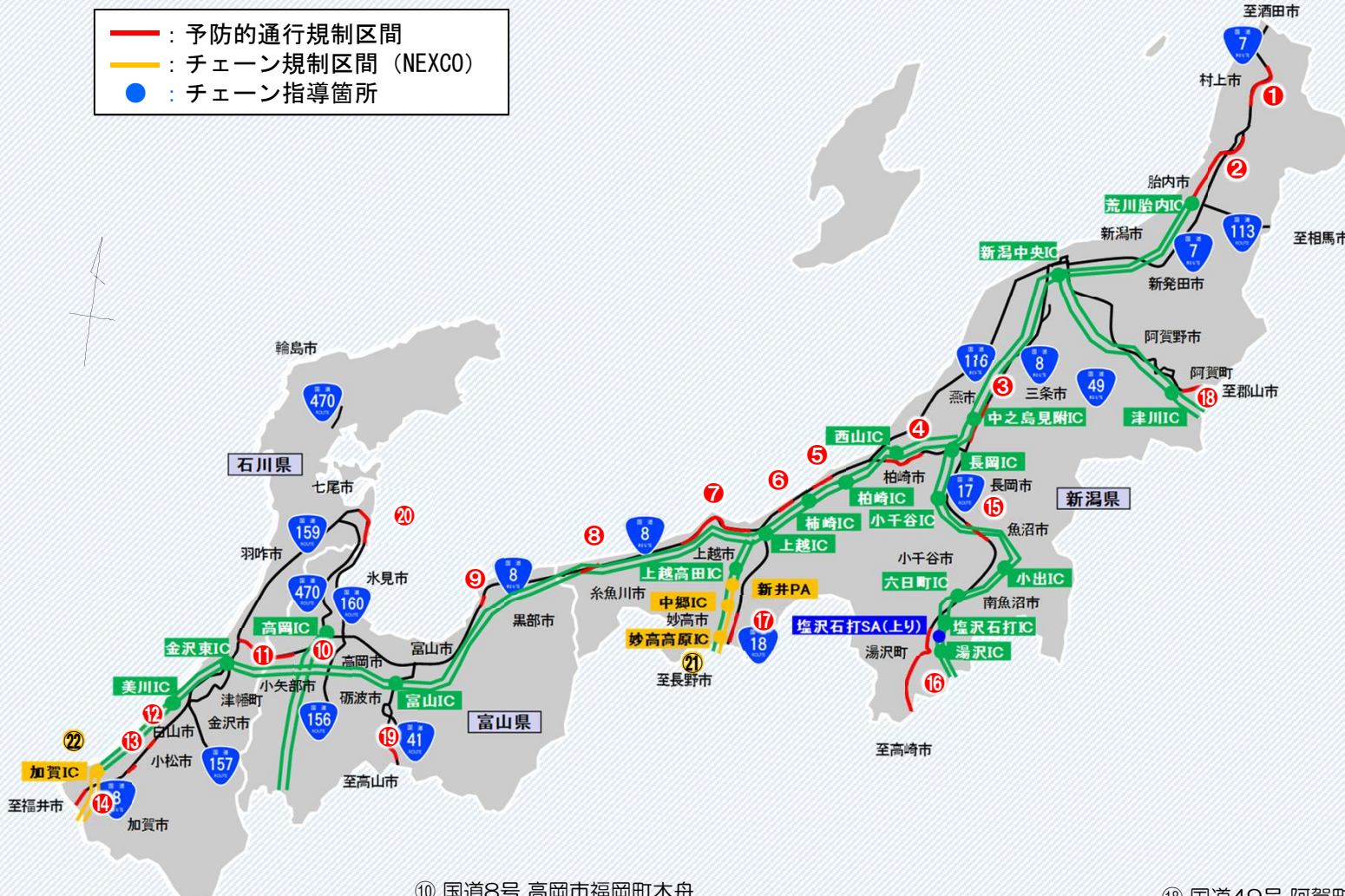
大雪時に通行を規制する場合がある区間

※位置図に示す区間以外においても、降雪状況等により通行規制を実施する場合があります。

- : 予防的通行規制区間
- : チェーン規制区間 (NEXCO)
- : チェーン指導箇所

【通行規制一覧】 ※①については、チェーン規制区間と重複

管理者	路線名	No.	延長 (km)	区間名		
国土交通省	国道7号	①	15.3	村上市大須戸～村上市上大鳥		
	日本海沿岸東北自動車道	②	21.0	荒川胎内IC～朝日まほろばIC (村上市南新保～村上市猿沢)		
	国道8号		③	10.2	見附市坂井町～長岡市福島町	
			④	16.2	柏崎市曾地～長岡市宮本	
			⑤	14.5	柏崎市米山～柏崎市米山台	
			⑥	11.1	上越市柿崎～上越市大湯	
			⑦	20.7	上越市虫生岩戸～糸魚川市能	
			⑧	7.4	糸魚川市外波～糸魚川市市振	
			⑨	1.0	魚津市友道～魚津市住吉	
			⑩	9.7	高岡市福岡町～津幡町九折	
			⑪	8.8	津幡町九折～津幡町舟橋	
			⑫	2.0	東山IC～八幡IC (小松市八幡～小松市東山町)	
			⑬	3.3	加賀市松山町～加賀市加茂町	
			⑭	3.4	加賀市熊坂町	
		国道17号		⑮	9.0	魚沼市下島～小千谷市木津
				⑯	32.5	湯沢町三国～南魚沼市関
	国道18号		⑰	19.8	妙高市関川～妙高市猪野山	
	国道49号		⑱	8.7	阿賀町野村～阿賀町八ツ田	
	国道160号		⑳	13.9	七尾市大田町～七尾市大泊町	
	NEXCO 東日本	上信越道	㉑	24.5	信濃町IC～新井PA (上り)	
NEXCO 中日本	北陸道	㉒	17.8	丸岡IC～加賀IC		



⑭ 国道8号 加賀市熊坂



H30. 2. 6

⑩ 国道8号 高岡市福岡町木舟～津幡町九折



H30. 1. 12

⑯ 国道17号 湯沢町三国～南魚沼市関



H26. 12. 17

⑱ 国道49号 阿賀町野村～阿賀町八ツ田



H25. 11. 11

① 国道7号 村上市大須戸～村上市上大鳥



H30. 2. 6

道路情報の提供

■全国の雪みち情報はこちらから入手できます。

おしえて！雪ナビ <https://www.hrr.mlit.go.jp/hokugi/yukinavi/>

全国の道路情報、北陸地域（新潟・富山・石川県）に設置されたライブカメラ画像や気温・積雪状況などの情報を提供しています。

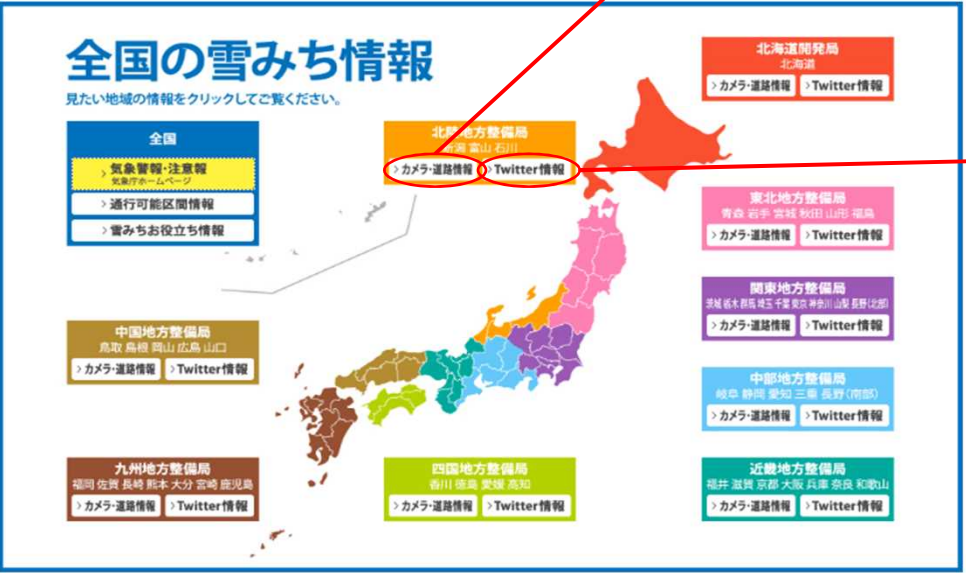
『おしえて 雪ナビ』で検索！

●全国の雪みち情報を知りたい！

- ・全国の地方整備局が道路情報を提供しているサイトを紹介。
- ・各地域のライブカメラ画像や、規制情報等、雪みちの運転で役立つ情報を紹介。

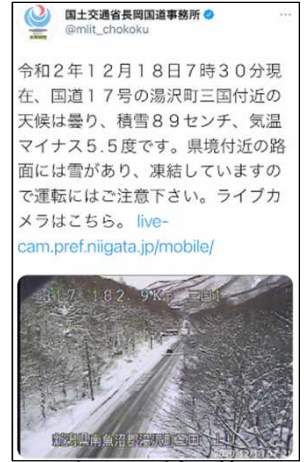


ライブカメラ映像



おしえて！雪ナビのトップ画面

●全国のtwitter情報が知りたい！



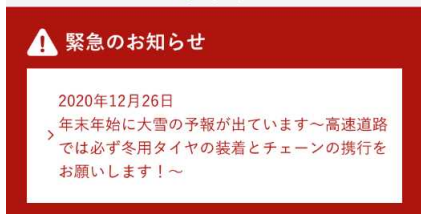
国土交通省の各事務所が発信するツイッターへアクセスが可能

■最新の交通状況を発信しています。お出かけ前にご確認ください。

1. ホームページでの情報発信

『NEXCO東日本 オフィシャルサイト』

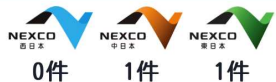
トップ画面に「緊急のお知らせ」を掲載しています。



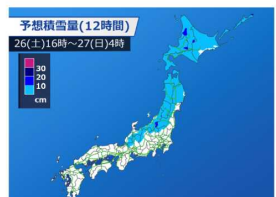
『高速道路影響情報サイト』

大雪の緊急情報や天気の概況を見ることができます。
(<https://ex-ssw.com/>)

▲大雪に関する重要なお知らせ



大雪影響範囲



『ドライブトラフィック (ドラとら)』

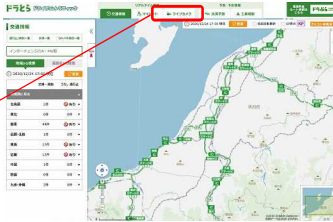
高速道路の交通情報提供サービスです。
リアルタイムな道路交通情報を提供しています。

【アドレス】

PC版 (<https://www.drivetraffic.jp/>)

モバイル版 (<https://m.drivetraffic.jp/>)

スマートフォン版 (<https://www.drivetraffic.jp/smp/>)



「ライブカメラ」では、現在の路面状況が確認できます

2. Twitterでの高速道路の情報発信

『NEXCO東日本公式Twitter』

【マンモシツイッター マンモシ博士】

@manmoshi

<https://twitter.com/manmoshi/>

冬道での安全なドライブに欠かせないポイントを発信しています。

【新潟エリア NEXCO東日本 (新潟)】

@e_nexco_niigata

https://twitter.com/e_nexco_niigata

新潟エリアを中心に高速道路の情報を発信しています。



3. 冬道の安全な運転についての情報発信

『マンモシ博士の冬の高速道路講座』

【アドレス】

<https://www.driveplaza.com/special/manmoshi/>

『リーフレット・ポスター』



冬道の危険性についてWEBムービーなどを公開しています。

雪道運転のチェックポイントや事故に遭った時の対処法など確認することができます。

SA・PA等で配布・掲示しています。



■最新の交通状況を発信しています。お出かけ前にご確認ください。

1. ホームページでの高速道路の情報発信

『NEXCO中日本 ドライバーズサイト』

トップ画面に「重要なお知らせ」を掲載しています。



『iHighway中日本（アイハイウェイ中日本）』

高速道路の交通情報提供サービスです。
リアルタイムな道路交通情報を提供しています。

【アドレス】

PC版 (<https://www.c-highway.jp/>)

スマートフォン版 (<https://www.c-highway.jp/smp/>)



2. Twitterでの高速道路の情報発信

『NEXCO中日本 金沢支社 Twitter』

NEXCO中日本 金沢支社

@c_nexco_kana

https://twitter.com/c_nexco_kana

北陸エリア（福井県、石川県、富山県）

を中心に高速道路の情報を発信しています。



3. 冬道を安全にご利用いただくための情報発信

『冬の雪道ドライブガイド』

【アドレス】

<https://www.c-nexco.co.jp/special/snow/>

『除雪NAVI』

「除雪作業」、「凍結防止剤散布作業」、「ツララ落とし作業」の作業箇所をスマートフォンより24時間リアルタイムに提供しています。

【アドレス】

<https://snowcar.vpis.jp/>



雪道走行中の注意ポイントなどぜひ知ってほしい情報などを確認することができます。