

犀川大橋の補修工事概要

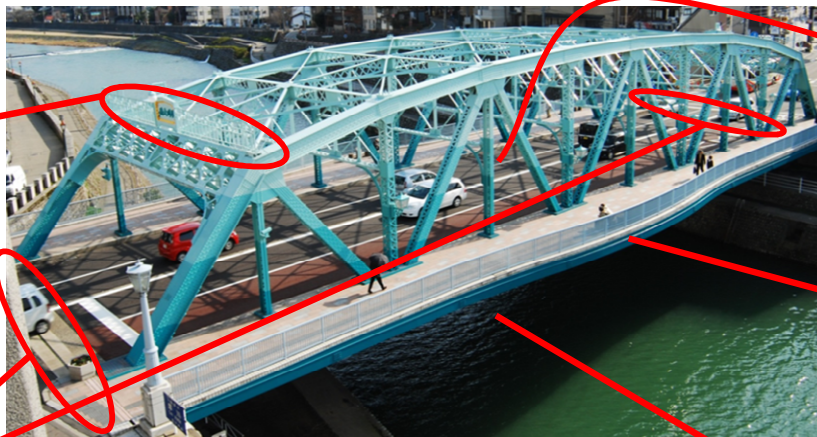
■ 施工内容と作業イメージ・損傷状況



装飾プレートの補修



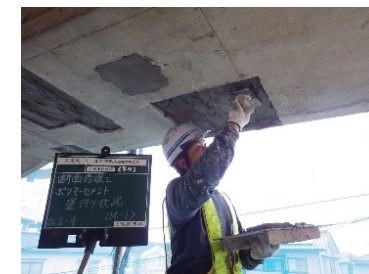
伸縮装置の補修



舗装(防水)の補修



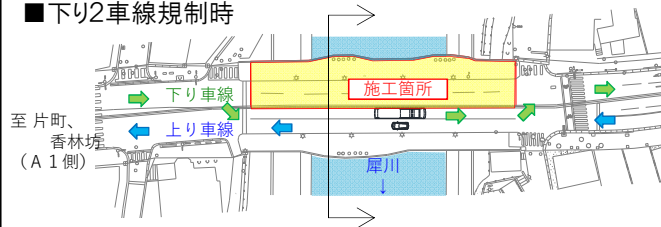
橋桁の補修(路面より下)



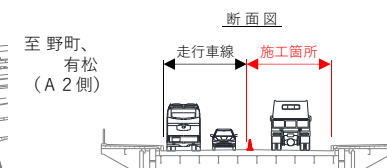
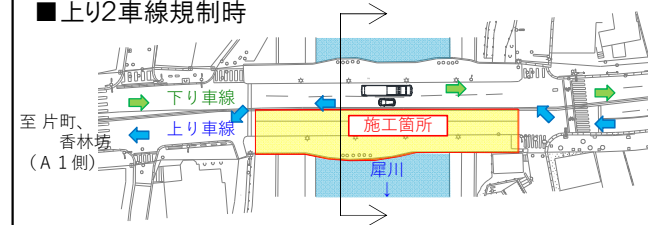
床版の補修(路面より下)

■ 伸縮装置取替、舗装補修等の規制形態

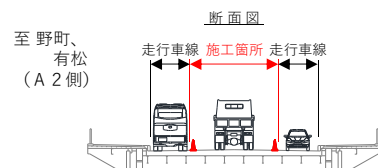
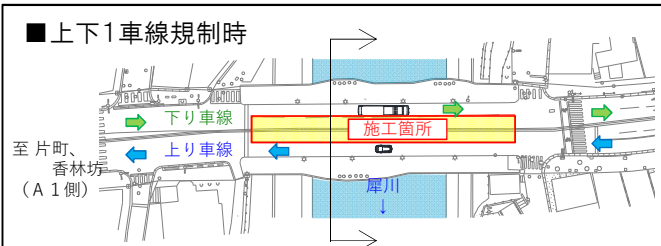
■ 下り2車線規制時



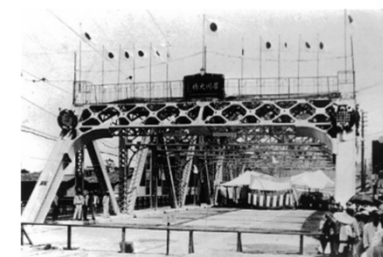
■ 上り2車線規制時



■ 上下1車線規制時



皆様には規制や作業音等によりご迷惑をおかけしますが、ご理解とご協力のほどよろしくお願いいたします。



犀川大橋の補修工事予定

■ 施工工程(全体の予定)

	平成29年						平成30年																																	
	11月			12月			1月			2月			3月			4月			5月			6月			7月			8月			9月			10月			11月			
	10	20	30	10	20	30	10	20	30	10	20	30	10	20	30	10	20	30	10	20	30	10	20	30	10	20	30	10	20	30	10	20	30	10	20	30				
橋梁足場工					足場設置																																足場撤去			
工場製作工							工場製作																																	
鋼桁補強工											当て板補強・部材取替																													
伸縮装置工													設置(A1)	設置(A2)																										
橋座排水・PC鋼棒軸力再導入工																						舗装補修																		
床版補修工																							床版補修																	
塗装塗替工																																塗装塗替								

■ 施工工程(今週の予定)

年	平成30年							
日	3月23日	3月24日	3月25日	3月26日	3月27日	3月28日	3月29日	3月30日
曜日	金曜日	土曜日	日曜日	月曜日	火曜日	水曜日	木曜日	金曜日
実施作業	下弦材補強材取替 下横構ガセット取替 工場製作	下弦材補強材取替 下横構ガセット取替 工場製作	休工	下弦材補強材取替 下横構ガセット取替 工場製作	下弦材補強材取替 下横構ガセット取替 工場製作	下弦材補強材取替 下横構ガセット取替 工場製作	下弦材補強材取替 下横構ガセット取替 工場製作	下弦材補強材取替 下横構ガセット取替 工場製作
交通規制	なし	なし	なし	なし	なし	なし	なし	なし

※これらの工程は3月22日(木)時点での計画であり、天候等により変更となる事もあります。毎週金曜日に更新いたします。
交通規制時は、4車線が2車線に減少しますので、ご理解とご協力のほどよろしくお願いします。