

梯川ごみマップ

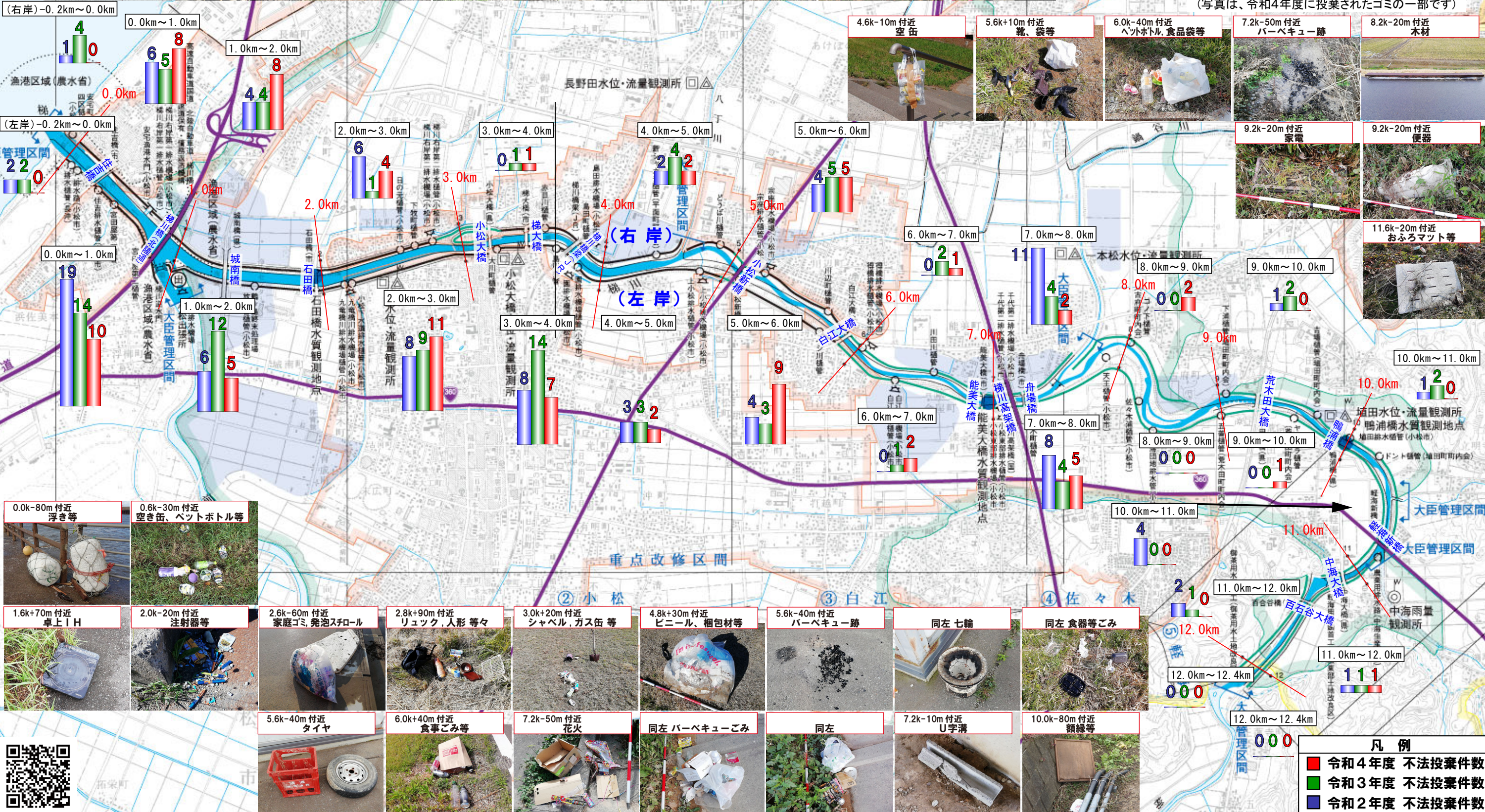
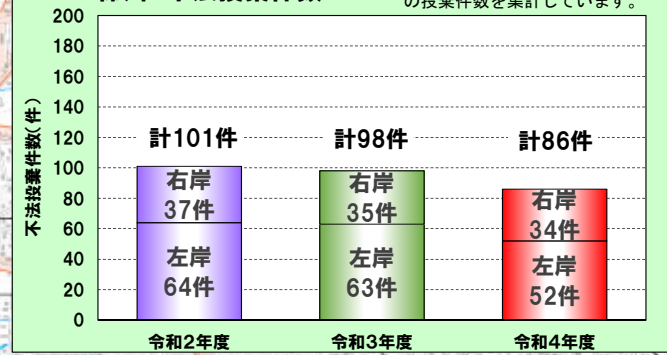
【令和4年度の状況】

不法投棄が後を絶ちません

令和4年度(令和4年4月～令和5年3月)は86件の不法投棄が確認され、令和3年度に比べ12件、令和2年度に比べ15件減りました。最も多いのは家庭ごみ74件(全体の86%)となっています。

梯川 不法投棄件数

※件数は河川巡視で確認したゴミの投棄件数を集計しています。



(写真は、令和4年度に投棄されたゴミの一部です)



凡例

- 令和4年度 不法投棄件数
- 令和3年度 不法投棄件数
- 令和2年度 不法投棄件数



国土交通省北陸地方整備局金沢河川国道事務所