

記者発表資料	
発表先	石川県政記者クラブ

発表日時：令和3年4月16日

扱い	配布を持って解禁
----	----------



手取川水系尾添川支川中ノ川における斜面崩壊について

- ・手取川水系尾添川支川、中ノ川左岸(新岩間温泉より約0.6km上流)で斜面崩壊が発生し、土砂の一部が河川内に堆積していることが確認されました。
- ・今後、斜面の詳細な調査を実施するとともにカメラによる現地の監視を当面実施し、関係機関にも情報提供していきます。

【現地の状況】

別添のとおり

【今後の予定】

- ・航空レーザ測量の実施による崩壊斜面形状及び不安定土砂量の把握
- ・学識者や専門家との崩壊地合同現地調査
- ・崩壊斜面及び堆積土砂の監視(カメラ設置)

スマートフォン用サイトは下記のQRコードからアクセスしてください。



【問い合わせ先】

国土交通省 北陸地方整備局 金沢河川国道事務所

副所長(河川) 万行 康文

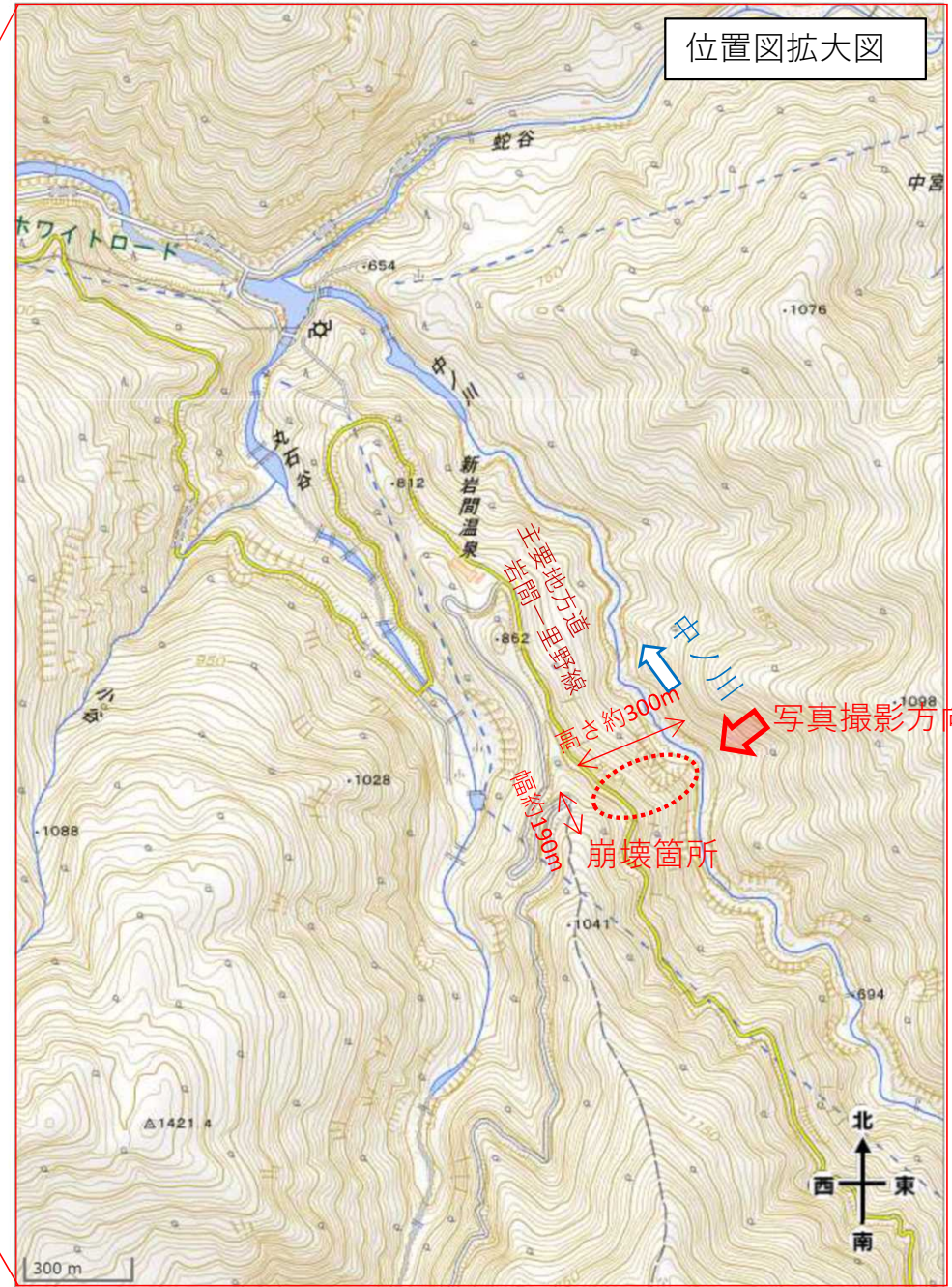
流域対策課長 福島 将史

TEL：076-264-8800 (事務所代表)



斜面崩壊箇所位置

地理院地図
GSI Maps



位置図拡大図

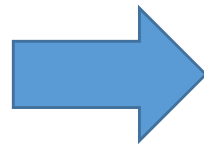
主通水路
新岩間温泉
中ノ川
蛇谷
崩壊箇所
写真撮影方向
幅約190m
長さ約300m

←上流側

下流側→



中ノ川崩壊前 上空写真
[R2.4.17撮影]



←上流側

下流側→



中ノ川崩壊後 上空写真
[R3.4.15撮影]

崩壞箇所全景



崩壊箇所を下流側より望む



崩壊箇所を上流側より望む

