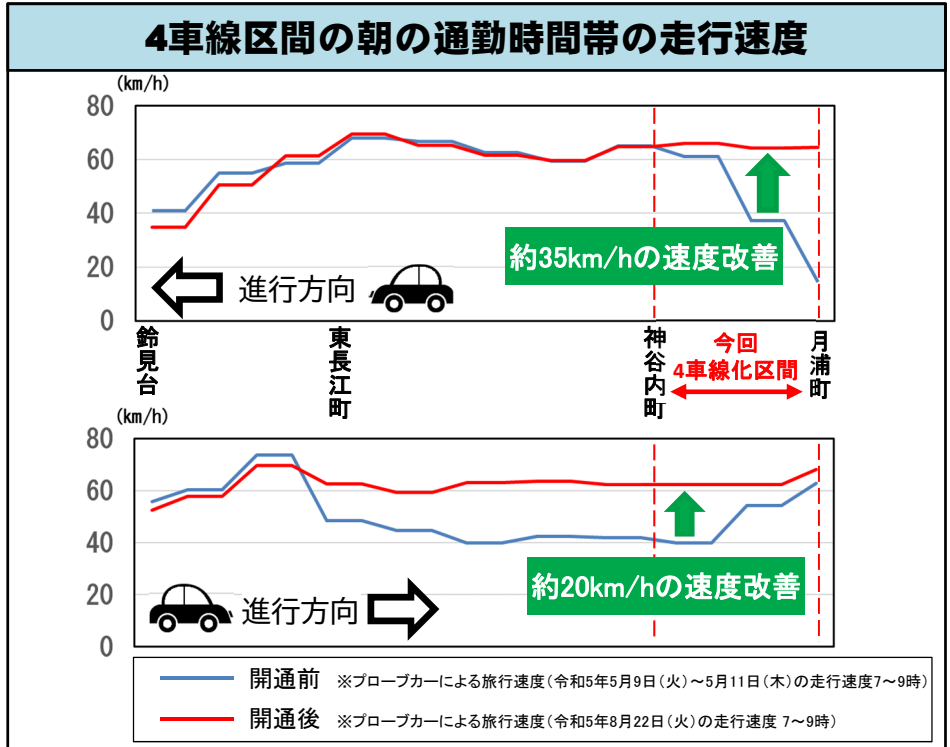
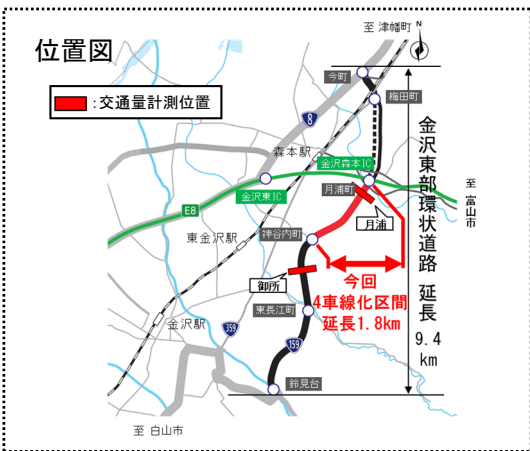
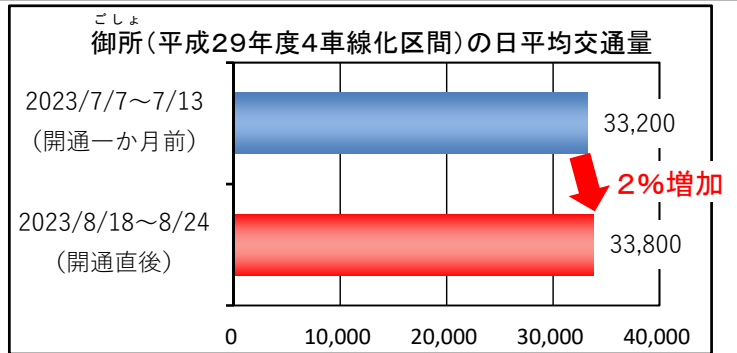
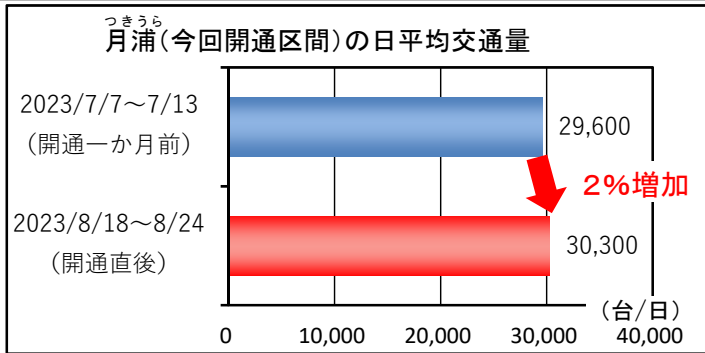


つぎうらまち かみやちまち  
**国道159号金沢東部環状道路(月浦町～神谷内町)  
 4車線化開通直後の交通状況(速報)**

- 令和5年8月11日に4車線化開通した金沢市月浦町～神谷内町間の交通状況(速報値)をとりまとめましたのでお知らせします。
  - 鈴見台方向は約35km/h、月浦町方向は約20km/hの速度改善が見られます。
- ※今後も引き続き調査・分析を行い、効果を検証していきます。



**4車線区間の1週間の日平均交通量**



**お問い合わせ先**

国土交通省 北陸地方整備局 金沢河川国道事務所 計画課長 みずの りきと 水野 力斗

住所 : 金沢市西念4丁目23番5号  
 電話 : 076-264-9912(計画課直通)  
 FAX : 076-233-9631  
 事務所HP : <https://www.hrr.mlit.go.jp/kanazawa/index.html>  
 X(旧ツイッター) : <https://twitter.com/KanazawaBousai>

【事務所HP】



【X(旧ツイッター)】

