



## 手取川の濁りの状況について

- 5月初旬のGW頃から手取川において著しい濁りが確認されたことから、金沢河川国道事務所では、5月10～11日の両日、ヘリコプターによる濁りの原因調査を実施しました。
- その結果、手取川上流中ノ川（仙人谷）において、斜面崩落を確認するとともに、濁りの原因と考えられる濃い濁り水を発見しました。
- この箇所は、昨年10月に小規模な斜面崩落が発生したところですが、今回の調査により、崩落箇所が拡大していることを確認しました。
- 引き続き、詳細な調査及び監視（監視カメラ等）を実施し、関係機関にも情報提供していきます。

■ 調査日 : 平成27年5月10日(日)～11日(月)

■ 調査範囲 : 手取川流域

■ 参加機関 : 国土交通省金沢河川国道事務所、石川県、手取川流域

### 関係市町村

#### 【問い合わせ先】

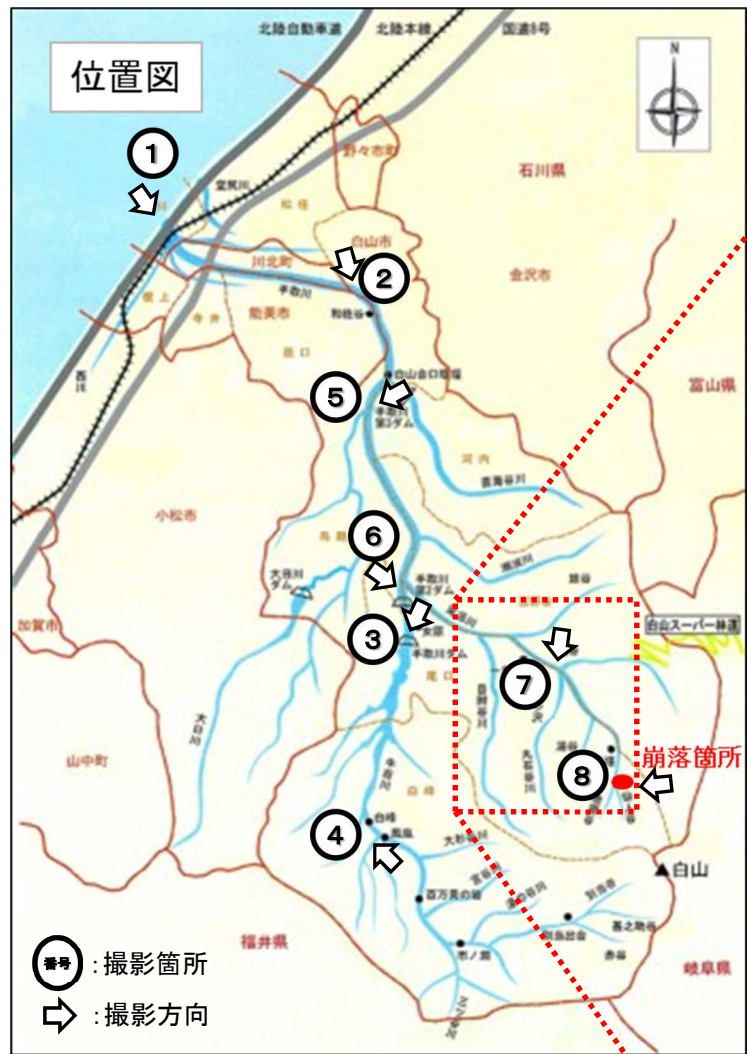
国土交通省 北陸地方整備局 金沢河川国道事務所

副所長（河川） 二木 渉

TEL 076(264)8800（事務所代表）

FAX 076(233)9603（総務課）

# 手取川での濁りの状況と原因と考えられる手取川水系尾添川支川中ノ川上流(仙人谷)斜面崩落について



※写真は平成27年5月10日撮影





手取川河口部



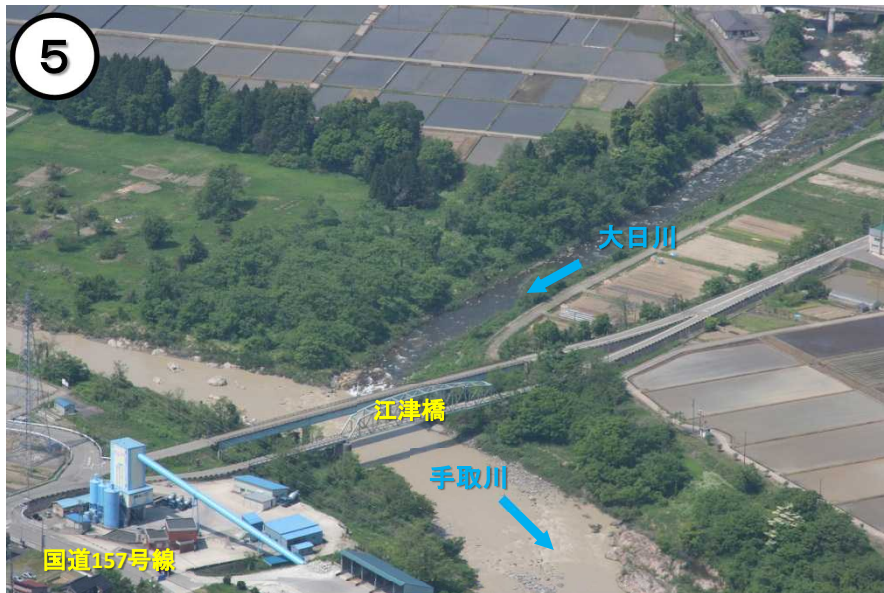
手取川鶴来地区



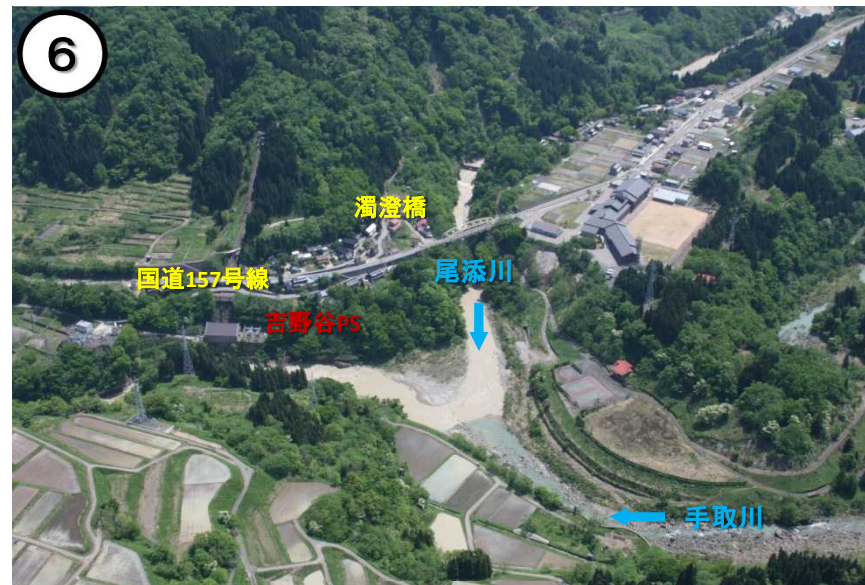
手取川ダム



白山市白峰地区



手取川・大日川合流点



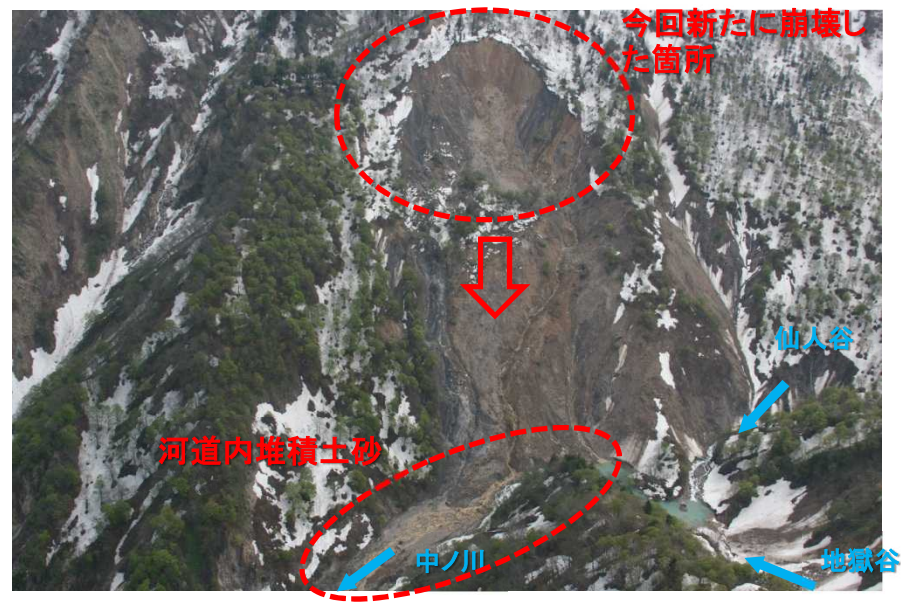
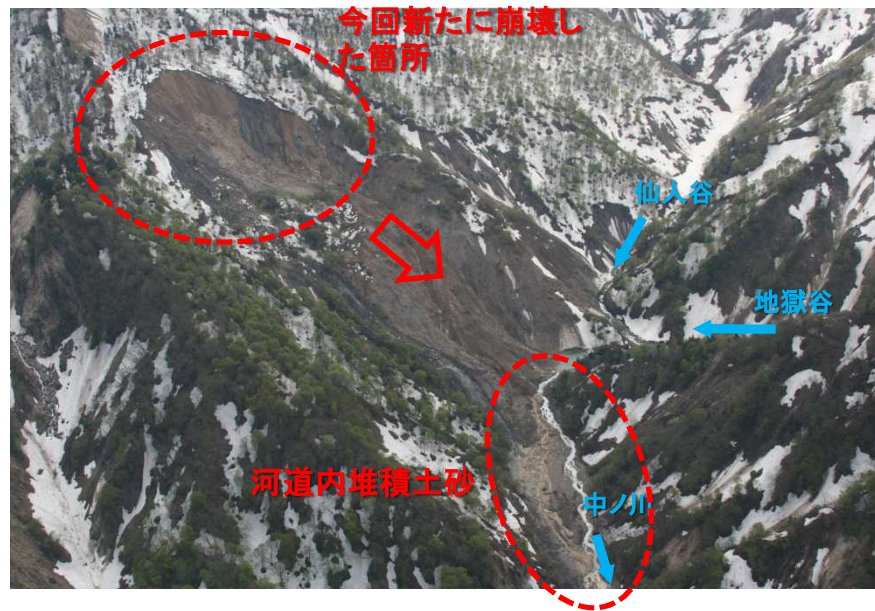
手取川・尾添川合流点



三川合流点(蛇谷・中ノ川・丸石谷)



中ノ川上流部(仙人谷・地獄谷合流点)



⑧ 中ノ川崩壊地状況