



冬用タイヤ装着率は73パーセント!!

～ 冬用タイヤへの交換をお願いします ～

- 金沢河川国道事務所、小松警察署では、道の駅「こまつ木場湯」にて、初冬期に発生するスリップ事故や登坂不能等のトラブルを未然に回避するため、「冬用タイヤの早期装着」に関するチラシを配布し、注意喚起を行いました。併せて、冬用タイヤ装着率の調査も実施しました。
- 調査の結果、装着率は全体で73%でした。冬用タイヤへの交換をお願いします。

1. 調査概要

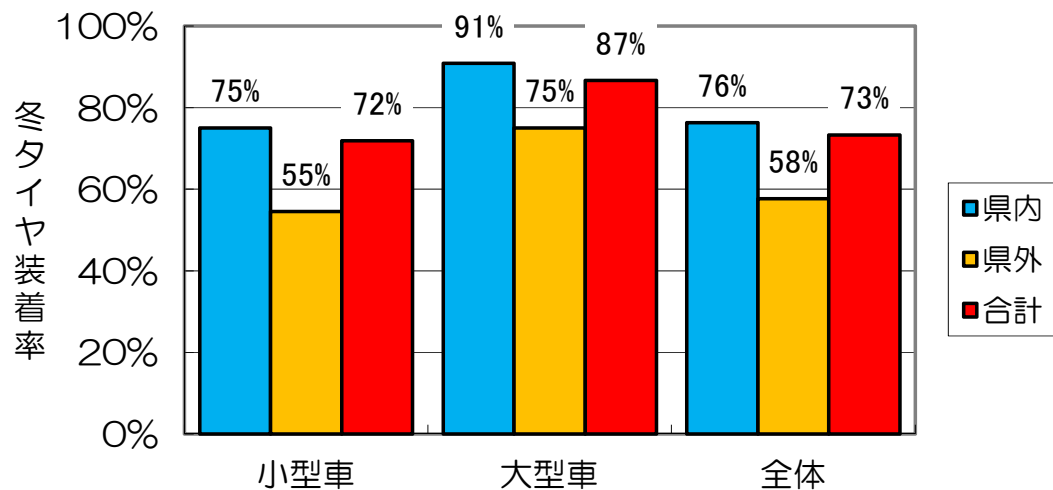
◇調査日時：平成25年12月4日（水） 9時30分～11時30分

◇調査場所：道の駅「こまつ木場湯」

住所：小松市蓮台寺町ケ2番2（小松バパスを蓮台寺ICで降りてすぐ）

◇調査台数：161台（うち小型車146台）

2. 調査結果



【問い合わせ先】

国土交通省北陸地方整備局 金沢河川国道事務所

加賀国道維持出張所長 岡田 謙一

Tel: 076-276-0797 Fax: 076-276-0799

●雪道での安全な走行のために

- (1) 冬用タイヤの装着やチェーンの携行をお願いします。
- (2) 金沢河川国道事務所では、ホームページで石川県内の道路情報(道路カメラによる路面状況、工事等に伴う道路規制、気温・降雪・積雪などの気象情報)をリアルタイムで提供しています。お出かけ前には是非ご覧ください。

金沢河川国道事務所ホームページのアドレス

<http://www.hrr.mlit.go.jp/kanazawa/>

●チラシ配布、冬用タイヤ装着率調査の実施状況

