

発表先	石川県政記者クラブ
-----	-----------



## 年末年始の石川県内における一般国道の交通状況について（速報）

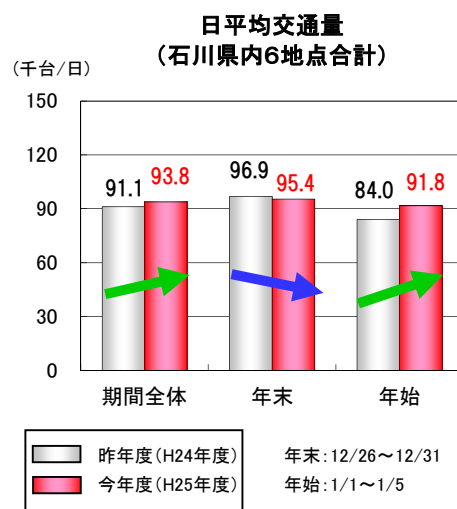
～ 石川県内の、国が管理する国道（直轄国道）における年末年始の交通量をお知らせします ～

### ■集計期間※全体について

- ◇今年度（平成25年度）石川県全体（代表6地点）では、昨年度（平成24年度）の同時期と比べ、約3%増加しました。
- ・昨年度：91.1千台/日 → 今年度：93.8千台/日

### ■年末および年始について

- ◇石川県全体では、昨年度の同時期と比べ、年末は約2%減少し、年始は約9%増加しました。
- ・年末  
昨年度：96.9千台/日 → 今年度：95.4千台/日
- ・年始  
昨年度：84.0千台/日 → 今年度：91.8千台/日



◇地区別では、昨年度の同時期と比べ、

- ・能登地方（穴水町川島）<sup>あなみず かわしま</sup>では、年末は約32%増加し、年始は約54%増加しました。
- ・金沢市中心部付近（金沢市森戸）<sup>かなざわ もりと</sup>では、年末は約4%減少し、年始は昨年度並みでした。
- ・富山県境付近（津幡町刈安）<sup>つばた かりやす</sup>では、年末は約5%増加し、年始は約23%増加しました。
- ・福井県境付近（加賀市熊坂町）<sup>かが くまさか</sup>では、年末は約8%減少し、年始は約10%増加しました。

○詳細については次ページご覧ください。

※集計期間について

- ・昨年度(平成24年度)は、12月26日(水)～1月5日(土)(11日間)、今年度(平成25年度)は、12月26日(木)～1月5日(日)(11日間)です。
- ・両年度で、上記期間の平均値を日平均交通量として集計しています。
- ・各日の集計時間帯は、当日朝7時～翌朝7時の24時間です。

【参考: 天気の比較(石川県加賀地方)】 気象庁ホームページより( / : のち, | : 時々または一時)

	曜日	12/26(水)	12/27(木)	12/28(金)	12/29(土)	12/30(日)	12/31(月)	1/1(火)	1/2(水)	1/3(木)	1/4(金)	1/5(土)
H24年度	天候	☁️ 🌧️	☀️/☁️	☁️/🌧️	☀️/☁️	🌧️/🌧️	🌧️ 🌧️	🌧️ ☁️	🌧️	🌧️ ☁️	🌧️ ☁️	☁️ ☀️
H25年度	曜日	12/26(木)	12/27(金)	12/28(土)	12/29(日)	12/30(月)	12/31(火)	1/1(水)	1/2(木)	1/3(金)	1/4(土)	1/5(日)
	天候	☁️	🌧️	🌧️	☁️ 🌧️	🌧️	🌧️ ☁️	🌧️ ☁️	🌧️/☁️	☁️/🌧️	🌧️	☁️ ☀️

## お問い合わせ先

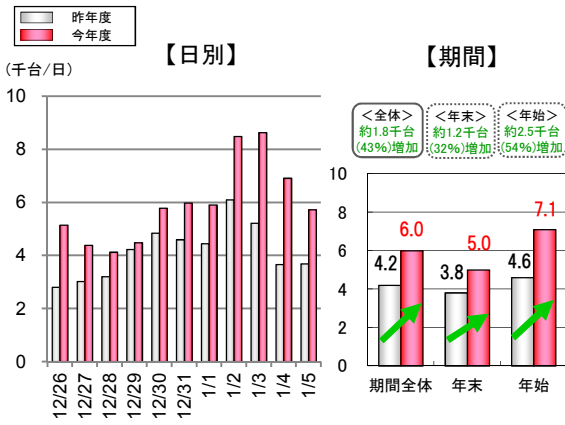
■北陸地方整備局 金沢河川国道事務所 調査第二課長 大下 陽一

電話：076-264-9912（直通） FAX：076-233-9631 ※番号通知設定でおかけ下さい

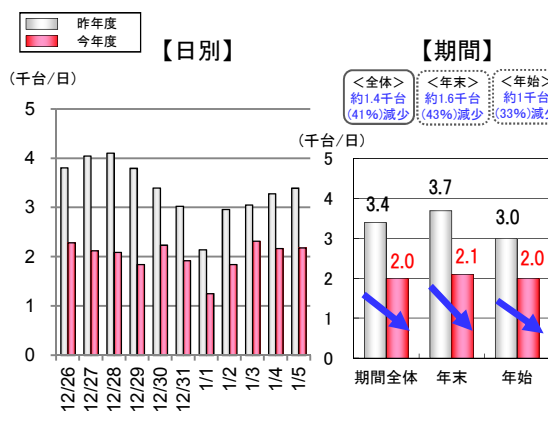
# ■ 年末年始の交通量調査結果

## 能登地方

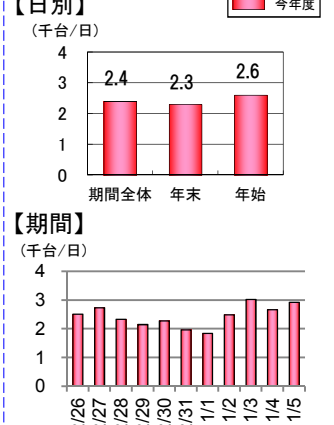
### ① 国道470号 穴水町川島



### ② 国道160号 七尾市庵町

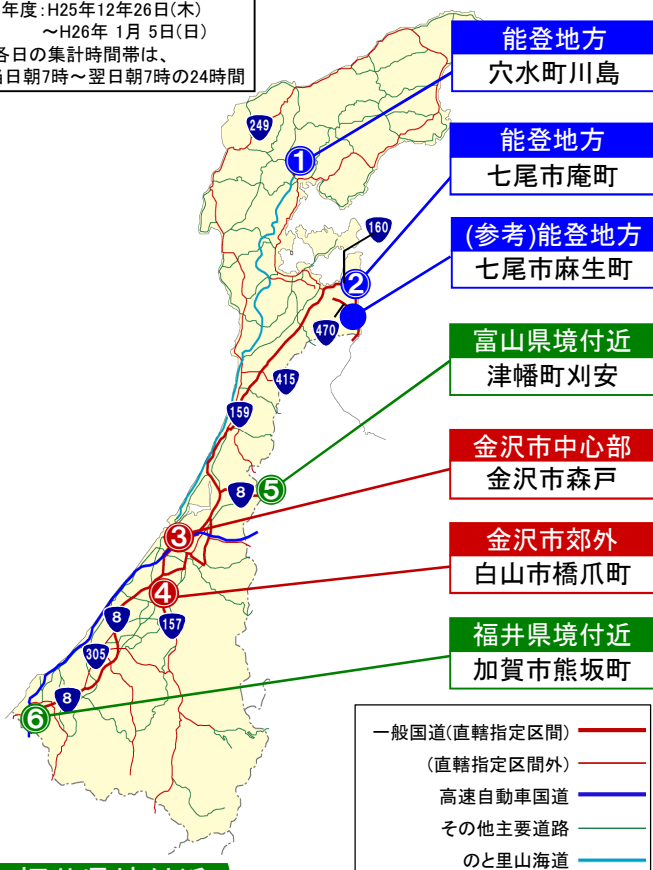


### (参考) 国道470号 七尾市麻生町



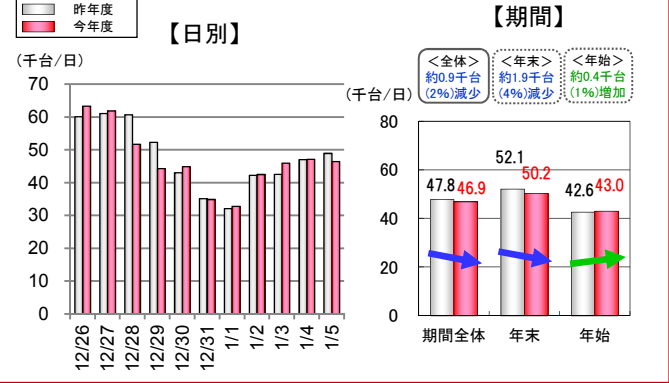
※集計期間(11日間)  
 ・昨年度: H24年12月26日(水) ~ H25年1月5日(土)  
 ・今年度: H25年12月26日(木) ~ H26年1月5日(日)  
 ※各日の集計時間帯は、当朝7時~翌朝7時の24時間

### 観測地点位置図



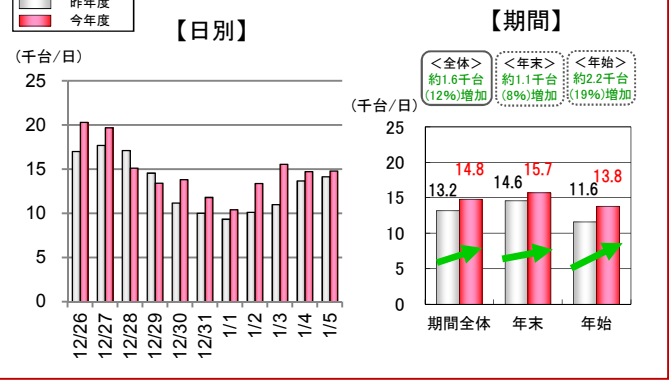
## 金沢市内

### ③ 国道8号 金沢市森戸



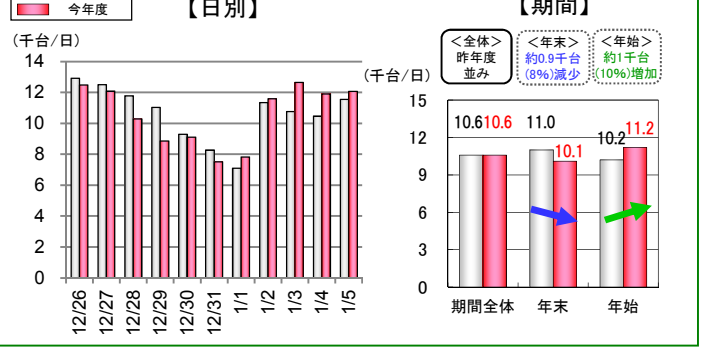
## 金沢市郊外

### ④ 国道157号 白山市橋爪町



## 福井県境付近

### ⑥ 国道8号 加賀市熊坂町



## 富山県境付近

### ⑤ 国道8号 津幡町刈安

