

一般国道159号 金沢東部環状道路(山側環状) 東長江～鈴見間4車線化 ～ 鈴見交差点渋滞解消(完成1ヶ月後の交通状況) ～

一般国道159号金沢東部環状道路では、平成24年12月19日に東長江～鈴見間(L=2.4km)が4車線となりました。

4車線化後(1ヶ月後)の交通状況について、調査結果をお知らせします。

平日朝(7～9時)の渋滞の変化について(参考資料1)

- 鈴見において、神谷内方面(上り)への慢性的な渋滞が解消(830m→0m)しました。
- 東長江において、神谷内方面(上り)に新たな渋滞が発生(0m→550m)しました。
- 鈴見から東長江へ渋滞箇所の移動が確認されました。

平日朝(7～9時)の所要時間の変化について(参考資料2)

- 神谷内からもりの里一丁目交差点間(下り)の所要時間が約4分短縮(13分→9分)しました。
- もりの里一丁目交差点から神谷内間(上り)の所要時間が約2分短縮(16分→14分)しました。
- 鈴見交差点の渋滞解消に伴い、交差点通過時間が最大約4分短縮(5分→1分)しました。

※今後、住民生活や地域社会に関する効果等を調査し、別途お知らせします。

引き続き神谷内方面に向け、4車線化整備を行います。



【調査実施日時】

- 4車線化前 平成23年11月15日(火) 7:00～19:00
- 4車線化後 平成25年1月17日(木) 7:00～19:00



お問い合わせ先

北陸地方整備局 金沢河川国道事務所

調査第二課長 大下 陽一

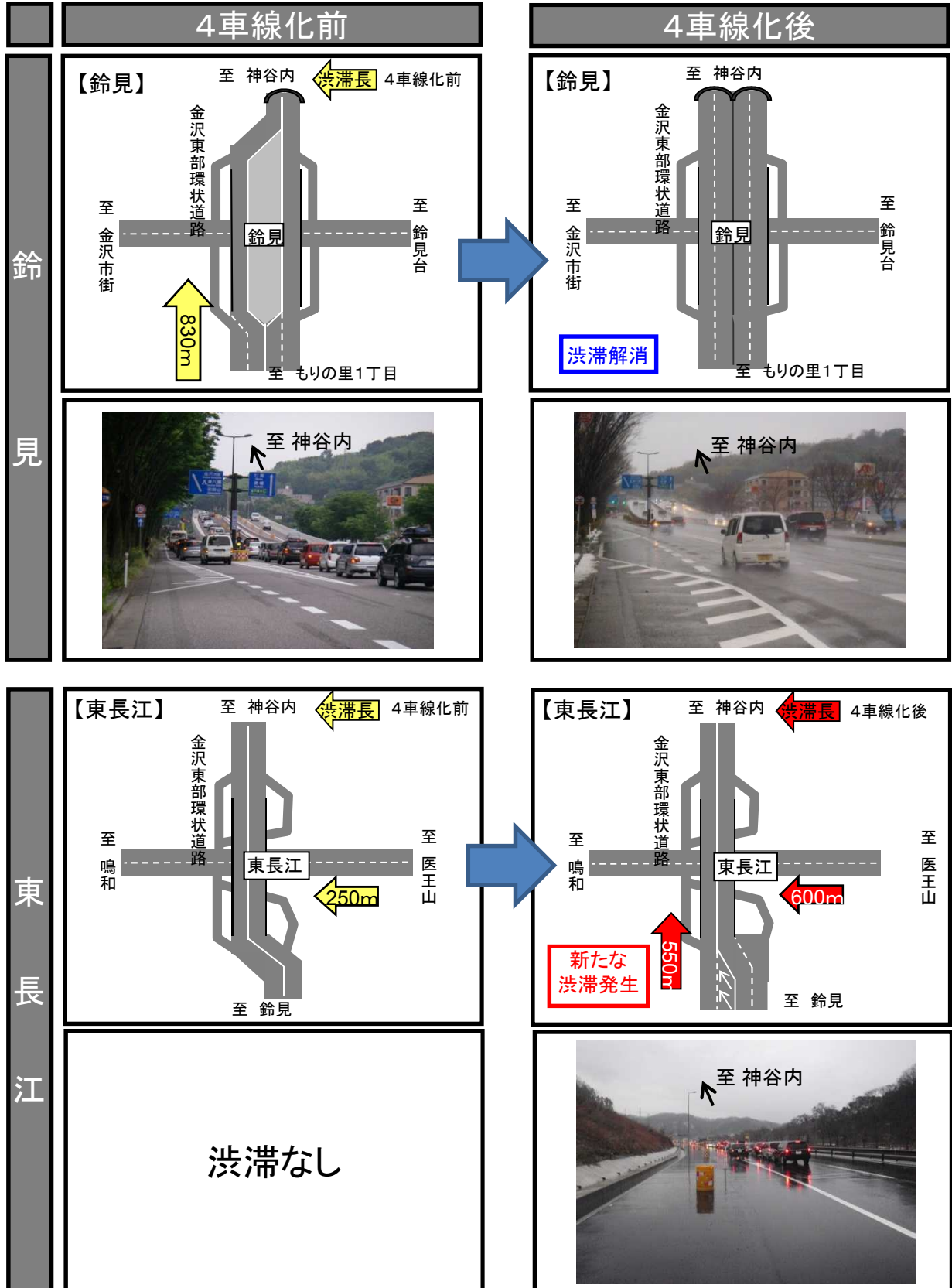
電話：076-264-9912(直通) F A X：076-233-9631

※番号通知設定でお掛け下さい

参考資料1

【渋滞の変化】

- ・鈴見では、もりの里一丁目方面からの最大830m(朝7時台)の渋滞が解消(830m→0m)。
- ・東長江(上り)では、2車線から1車線の車線減少に伴い、新たに550m(朝7時台)の渋滞が発生。(渋滞発生箇所鈴見から東長江に移動)



※ 渋滞長は、調査日における最大値

参考資料2

【所要時間の変化】

- ・神谷内からもりの里一丁目間(下り)では、朝7時台の所要時間が約4分短縮(13分→9分)。
- ・もりの里一丁目から神谷内間(上り)では、朝7時台の所要時間が約2分短縮(16分→14分)。
- ・鈴見交差点の渋滞解消に伴い、朝7時台の交差点通過時間が最大約4分短縮(5分→1分)。
- ・17時台には神谷内からもりの里一丁目間(下り)の所要時間が約2分短縮(10分→8分)。

◆神谷内⇒もりの里一丁目間(下り)

単位:分

	7時台	8時台	17時台	18時台
4車線化前 (H23.11.15)	13	12	10	8
4車線化後 (H25.1.17)	9	8	8	7

◆もりの里一丁目⇒神谷内間(上り)

単位:分

	7時台	8時台	17時台	18時台
4車線化前 (H23.11.15)	16	7	8	8
4車線化後 (H25.1.17)	14	7	7	7

