

平成23年9月21日の台風15号による直轄国道の交通量変化について【速報】

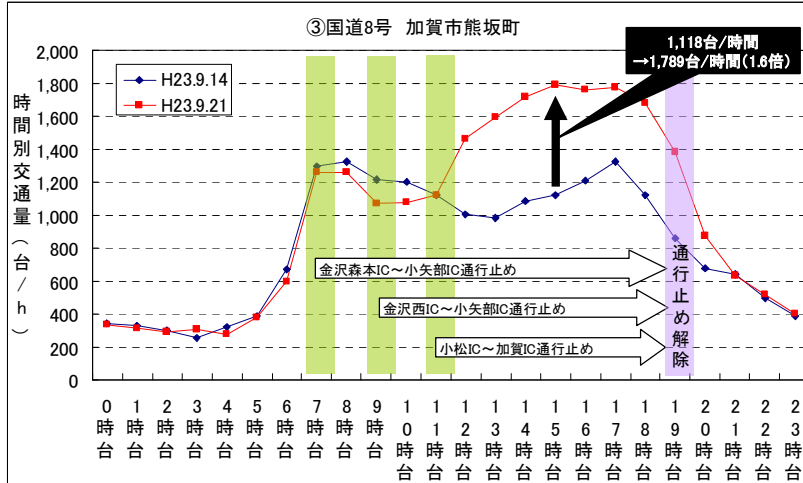
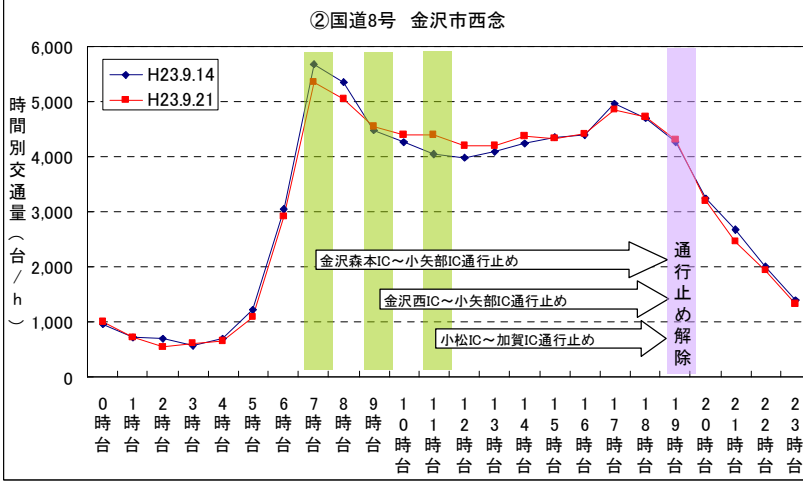
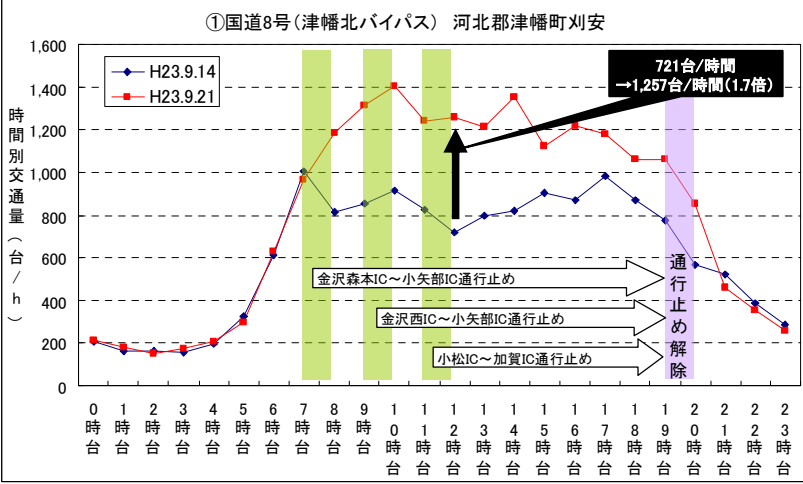
～台風15号による北陸自動車道や国道359号等の通行止めに伴い、並行する国道8号が代替機能を発揮～

■石川・富山県境付近

国道8号津幡町刈安地先では、並行する北陸自動車道等の一部区間が通行止めにあった時間帯で、県境から約12kmの渋滞が発生し、平常時の先週9/14(水)と比較して、最大1.7倍の交通量の増加がありました。

■石川・福井県境付近

国道8号加賀市熊坂町地先では、並行する北陸自動車道等の一部区間が通行止めにあった時間帯で、平常時の先週9/14(水)と比較して、最大1.6倍の交通量の増加がありました。



- ※北陸道通行止め情報
 XXXXX 通行止め区間
- ・ 7:45 金沢森本IC～小矢部IC通行止め
 - ・ 9:30 金沢西IC～小矢部IC通行止め
 - ・ 11:30 小松IC～加賀IC通行止め
 - ・ 19:30 全区間通行止め解除

※交通量は常時観測装置による測定値

【問い合わせ先】 ■北陸地方整備局 金沢河川国道事務所 調査第二課長 木村 祐二
電話:076-264-9912(直通)