

## 「道の駅」の登録証を伝達します。

～ 3月1日、「狼煙」<sup>のろし</sup>、「すずなり」が「道の駅」に登録されました。～

平成22年3月1日付けで「道の駅」に登録された「狼煙」<sup>のろし</sup>、「すずなり」の登録証の伝達を道の駅「すずなり」の完成式典に併せて行いますのでお知らせします。

式典日時 平成22年3月25日（木） 11:00～

場 所 道の駅「すずなり」  
住所：珠洲市野々江町シ部15番地（旧 珠洲駅跡地）

出席者 珠洲市長、NPO法人 能登すずなり理事長、  
株式会社 のろし 代表取締役、金沢河川国道事務所長 他

【完成式典会場 位置図】



※道の駅の「登録」につきましては、添付の資料をご参照下さい。

### 【お問い合わせ先】

#### ■「道の駅」の登録、伝達式に関すること

国土交通省北陸地方整備局 金沢河川国道事務所 交通対策課長 中川 毅志  
電話：076-264-8800(代表)

#### ■完成式典及び、道の駅「狼煙」<sup>のろし</sup>、「すずなり」に関すること

珠洲市役所 建設課長 森 市郎  
電話：0768-82-7757(代表)

記者発表資料

平成22年 3月 1日

発表先

石川県政記者クラブ

扱い

配布を持って解禁



国土交通省 北陸地方整備局

金沢河川国道事務所

## 「道の駅」の追加登録について

～ 石川県内の登録数は22箇所～

- 「道の駅」は地域の創意工夫により道路利用者に快適な休憩と多様で質の高いサービスを提供する施設で、石川県内では、現在19駅が登録されています。
- 今回、新たに下記の「3駅」が、地方公共団体からの申請により、3月1日付で追加登録されましたのでお知らせします。

1) 「こまつ木場潟」

路線名：国道8号

場 所：石川県小松市蓮代寺町ケ1番地1 【平成22年4月供用予定】

2) 「狼煙」

路線名：主要地方道 大谷狼煙飯田線

場 所：石川県珠洲市狼煙町テ部1番地1 【平成22年4月供用予定】

3) 「すずなり」

路線名：主要地方道 蛸島港線

場 所：石川県珠洲市野々江町シ部15番地 【平成22年4月供用予定】

(参考) 【北陸地方整備局管内の登録状況】

平成21年8月現在 67駅 (新潟県34駅、富山県14駅、石川県19駅)

平成22年3月1日 追加登録 3駅 (石川県3駅)

(北陸地方整備局管内合計 70駅、石川県内 22駅)

【問い合わせ先】 国土交通省 北陸地方整備局 金沢河川国道事務所

副所長(道路) 山本 義則

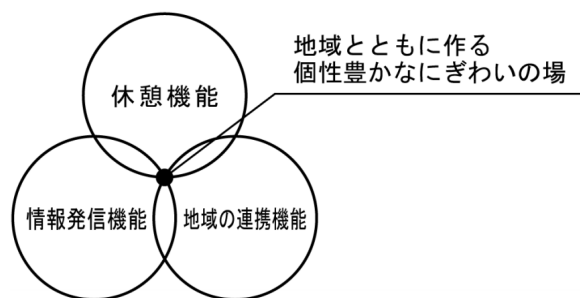
電 話：076-264-8800 (代表)

※携帯は、番号通知設定でおかけ下さい。

(参考資料)「道の駅」について

●目的

道路利用者への安全で快適な道路交通環境の提供並びに地域の振興に寄与することを目的としています。



●機能

「道の駅」は、道路の沿線に駐車場やトイレなどの「休憩機能」、道路情報や地域に関する情報を発信する「情報発信機能」、交流を促進する「地域の連携機能」の3つの機能を併せ持つ施設です。

●登録要件

①休憩

◇駐車場

- ・利用者が、24時間、無料で利用できる十分な容量の駐車場(概ね20台以上)

◇トイレ

- ・清潔で24時間利用可能なトイレ(水洗で概ね10器以上)
- ・障害者用も設置

②情報発信

- ・道路情報、地域の観光情報、緊急医療情報などを提供

③地域の連携

- ・文化教養施設、観光レクリエーション施設などの地域振興施設

④設置者

- ・市町村または市町村に代わり得る公的な団体※

⑤その他配慮事項

- ・施設および施設間を結ぶ主要経路のバリアフリー化

※市町村に代わり得る公的な団体

イ. 都道府県

ロ. 地方公共団体が三分の一以上を出資する法人

ハ. 市町村が推薦する公益法人

●経緯

平成3年10月～ 「道の駅」を実験(山口県、岐阜県、栃木県)

平成4年4月

平成5年2月23日 「道の駅」の整備についての要綱策定

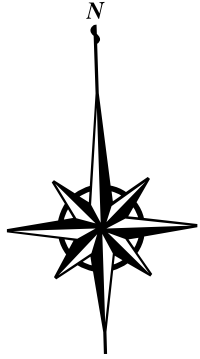
●登録状況(北陸地方整備局管内)

平成21年8月現在 67駅(うち、石川県内19駅)

平成22年3月1日 追加登録 3駅

北陸地方整備局管内 70駅(うち、石川県内22駅)

以上



- ① 千枚田ポケットパーク
- ② 高松
- ③ いおり
- ④ 桜峠
- ⑤ しらやまん
- ⑥ なかじまロマン峠
- ⑦ 赤神
- ⑧ とぎ海街道
- ⑨ 輪島
- ⑩ ころ柿の里しか
- ⑪ 瀬女
- ⑫ 能登空港
- ⑬ 能登食祭市場
- ⑭ 倶利伽羅源平の郷
- ⑮ 山中温泉ゆけむり健康村
- ⑯ 内灘サンセットパーク
- ⑰ 一向一揆の里
- ⑱ 万葉の里高岡
- ⑲ 輪島
- ⑳ 能登空港
- ㉑ 赤神
- ㉒ なかじまロマン峠
- ㉓ とぎ海街道
- ㉔ のとじま
- ㉕ 能登食祭市場
- ㉖ ころ柿の里しか
- ㉗ いおり
- ㉘ 倶利伽羅源平の郷
- ㉙ 高松
- ㉚ しらやまん
- ㉛ 内灘サンセットパーク
- ㉜ 一向一揆の里
- ㉝ 瀬女
- ㉞ 山中温泉ゆけむり健康村
- ㉟ 内灘サンセットパーク
- ㊱ 一向一揆の里
- ㊲ 瀬女
- ㊳ 山中温泉ゆけむり健康村

- ① 豊栄
- ② 加治川
- ③ 神林
- ④ 朝日
- ⑤ 新潟ふるさと村
- ⑥ 能生
- ⑦ みかわ
- ⑧ 関川
- ⑨ ちぢみの里 おぢや
- ⑩ 阿賀の里
- ⑪ 菅能とトキの里
- ⑫ 越後出雲崎天領の里
- ⑬ 胎内
- ⑭ ゆのたに
- ⑮ 風の子米山
- ⑯ 親不知ビアパーク
- ⑰ 越後市振の関
- ⑱ 万葉の里高岡
- ⑲ 輪島
- ⑳ 能登空港
- ㉑ 赤神
- ㉒ なかじまロマン峠
- ㉓ とぎ海街道
- ㉔ のとじま
- ㉕ 能登食祭市場
- ㉖ ころ柿の里しか
- ㉗ いおり
- ㉘ 倶利伽羅源平の郷
- ㉙ 高松
- ㉚ しらやまん
- ㉛ 内灘サンセットパーク
- ㉜ 一向一揆の里
- ㉝ 瀬女
- ㉞ 山中温泉ゆけむり健康村
- ㉟ 内灘サンセットパーク
- ㊱ 一向一揆の里
- ㊲ 瀬女
- ㊳ 山中温泉ゆけむり健康村

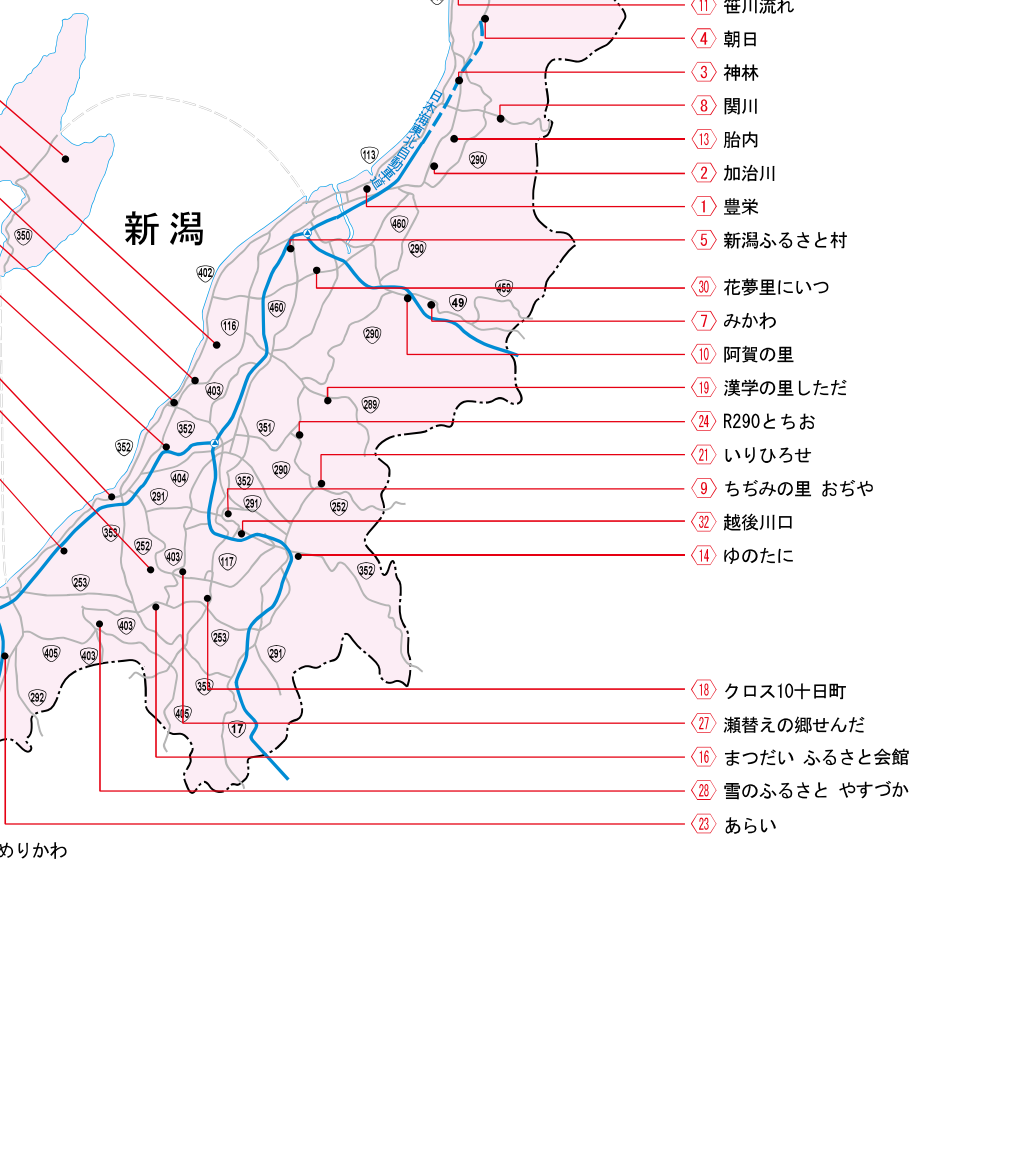
- ① 細入
- ② 砺波
- ③ 上平
- ④ 利賀
- ⑤ 井波
- ⑥ 福光
- ⑦ たいら
- ⑧ 庄川
- ⑨ うなづき
- ⑩ カモンパーク新湊
- ⑪ ウェーブパークなめりか
- ⑫ 氷見
- ⑬ 万葉の里高岡
- ⑭ メルヘンおやべ
- ⑮ 雪のふるさと やすづか
- ⑯ 親不知ビアパーク
- ⑰ 越後市振の関
- ⑱ 万葉の里高岡
- ⑲ 輪島
- ⑳ 能登空港
- ㉑ 赤神
- ㉒ なかじまロマン峠
- ㉓ とぎ海街道
- ㉔ のとじま
- ㉕ 能登食祭市場
- ㉖ ころ柿の里しか
- ㉗ いおり
- ㉘ 倶利伽羅源平の郷
- ㉙ 高松
- ㉚ しらやまん
- ㉛ 内灘サンセットパーク
- ㉜ 一向一揆の里
- ㉝ 瀬女
- ㉞ 山中温泉ゆけむり健康村
- ㉟ 内灘サンセットパーク
- ㊱ 一向一揆の里
- ㊲ 瀬女
- ㊳ 山中温泉ゆけむり健康村

- ① 豊栄
- ② 加治川
- ③ 神林
- ④ 朝日
- ⑤ 新潟ふるさと村
- ⑥ 能生
- ⑦ みかわ
- ⑧ 関川
- ⑨ ちぢみの里 おぢや
- ⑩ 阿賀の里
- ⑪ 菅能とトキの里
- ⑫ 越後出雲崎天領の里
- ⑬ 胎内
- ⑭ ゆのたに
- ⑮ 風の子米山
- ⑯ 親不知ビアパーク
- ⑰ 越後市振の関
- ⑱ 万葉の里高岡
- ⑲ 輪島
- ⑳ 能登空港
- ㉑ 赤神
- ㉒ なかじまロマン峠
- ㉓ とぎ海街道
- ㉔ のとじま
- ㉕ 能登食祭市場
- ㉖ ころ柿の里しか
- ㉗ いおり
- ㉘ 倶利伽羅源平の郷
- ㉙ 高松
- ㉚ しらやまん
- ㉛ 内灘サンセットパーク
- ㉜ 一向一揆の里
- ㉝ 瀬女
- ㉞ 山中温泉ゆけむり健康村
- ㉟ 内灘サンセットパーク
- ㊱ 一向一揆の里
- ㊲ 瀬女
- ㊳ 山中温泉ゆけむり健康村

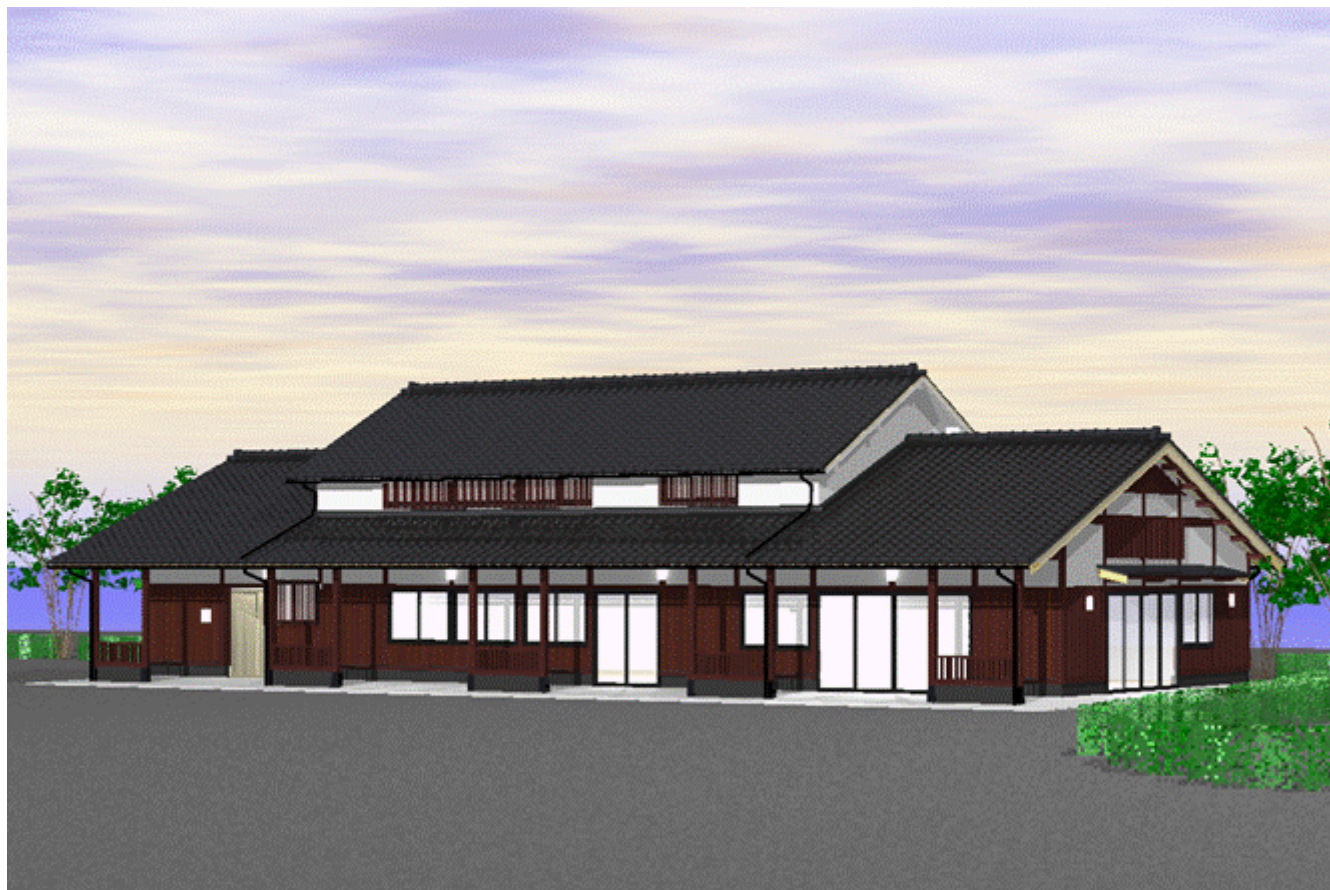
新潟

石川

富山



## ◆道の駅「狼煙」の概要



【名称】 狼煙

【地先】 石川県珠洲市狼煙町テ部1番地1

【申請者】 珠洲市

【路線】 主要地方道 大谷狼煙飯田線

【供用】 平成22年4月予定

※交流施設「狼煙」(平成21年4月オープン)と駐車場は、現在も利用可能



### 【駅の特徴】

当該箇所は、能登半島の最先端に位置し、近隣に禄剛崎灯台があり、そこからは、朝日も夕日も海から昇り、海に沈むのが見える観光スポットでもあります。

また、交流施設狼煙では昭和40年頃まで盛んに生産されていた大浜大豆を復活させ、豆腐の加工販売や、豆腐づくり体験等の体験コーナーを設けた施設があります。

## ◆道の駅「すずなり」の概要



【名称】すずなり

【地先】石川県珠洲市野々江町シ部15番地

【申請者】珠洲市

【路線】主要地方道 蛸島港線

【供用】平成22年4月予定



### 【駅の特徴】

当該箇所は、旧のと鉄道の跡地であり、将来バスターミナルとして、珠洲市の玄関口として位置づけられています。

交通結節点の役割とともに、訪れた観光客に珠洲市内の農林漁業体験などの、様々な体験観光の情報発信を行います。