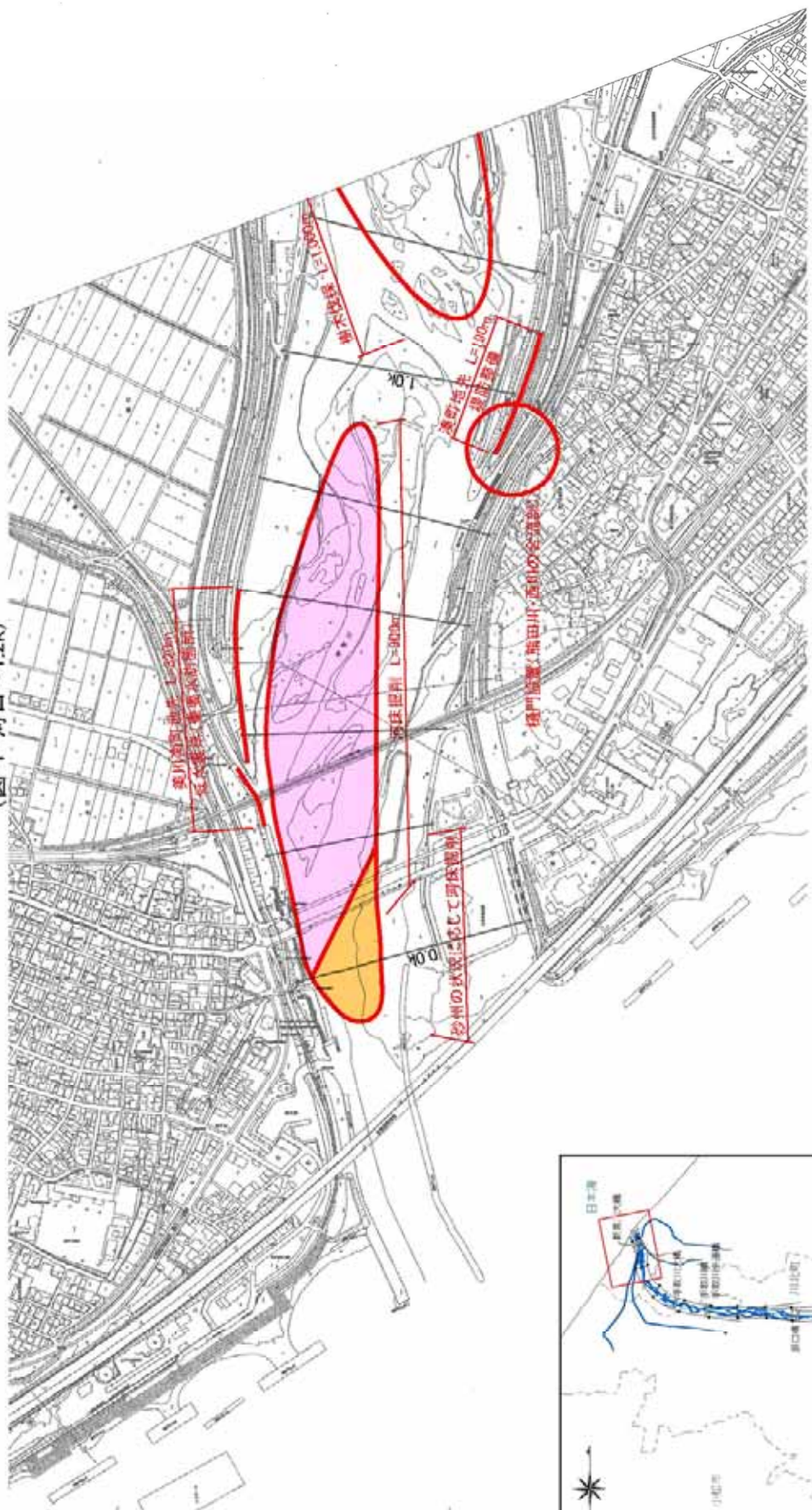
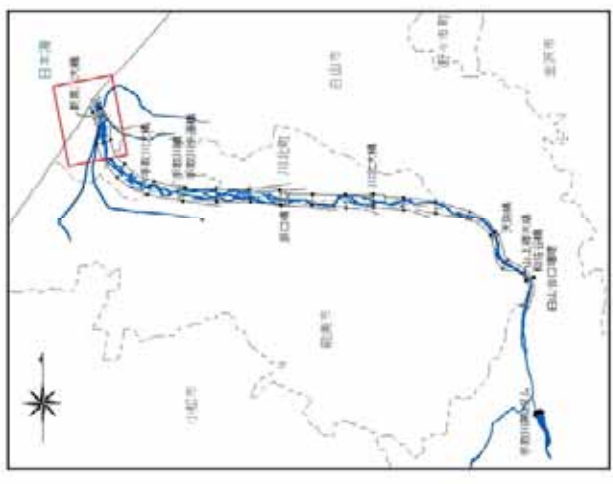


手取川水系河川整備計画施工箇所詳細図 縮尺1:10,000

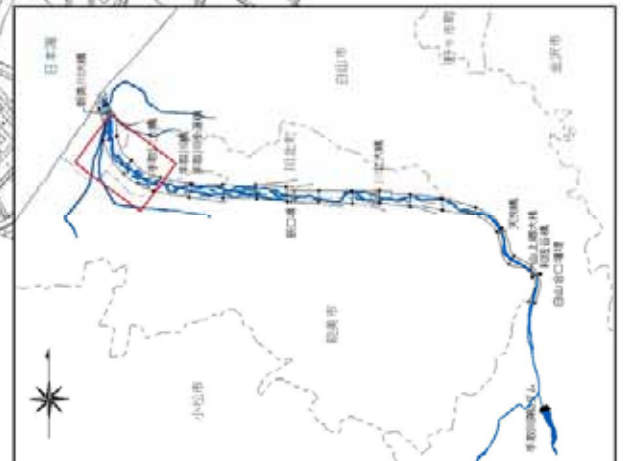
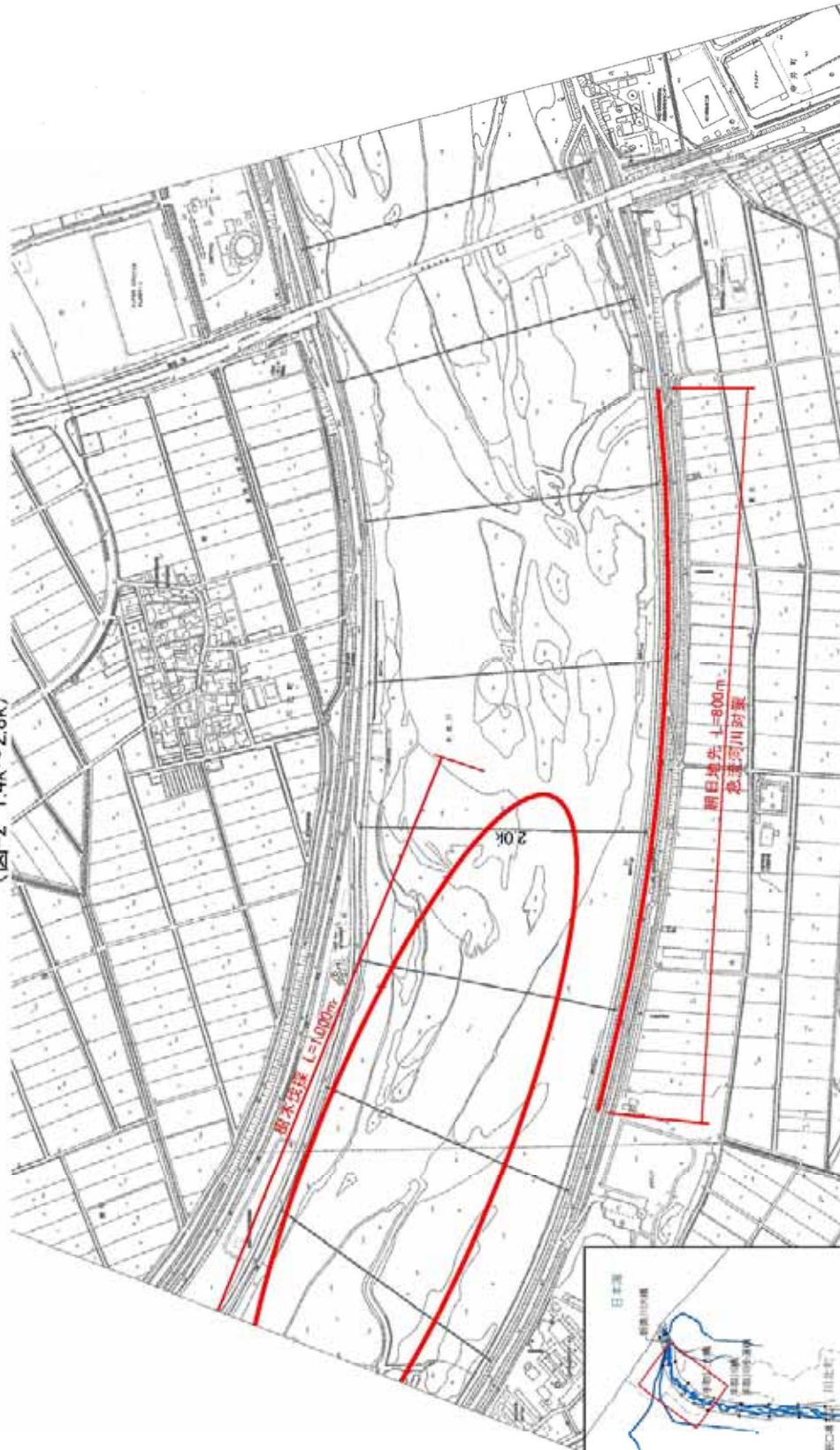
(図-1 河口~1.2k)



※1 河床掘削については、土砂の堆積状況をモニタリングしながら掘削範囲を決定する。
 ※2 河床掘削については、瀬・淵等の保全等、生物の生息環境に配慮しながら実施する。



手取川水系河川整備計画施工箇所詳細図 縮尺1:10,000
 (図-2 1.4k~2.8k)



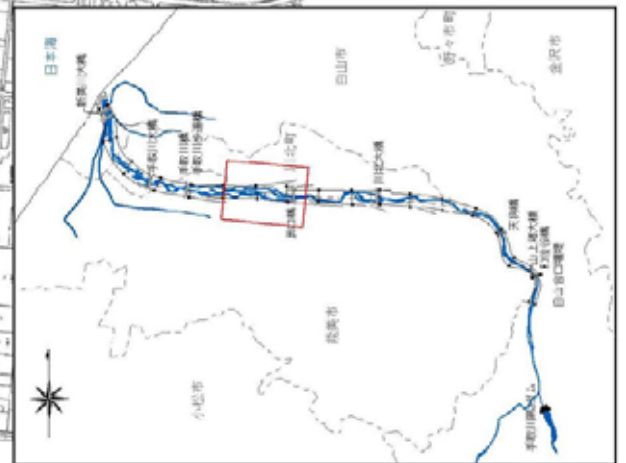
手取川水系河川整備計画施工箇所詳細図 縮尺1:10,000

(図-3 3.0k~5.0k)



手取川水系河川整備計画施工箇所詳細図 縮尺1:10,000

(図-4 5.2k~7.6k)



手取川水系河川整備計画施工箇所詳細図 縮尺1:10,000

(図-5 7.8k~10.0k)

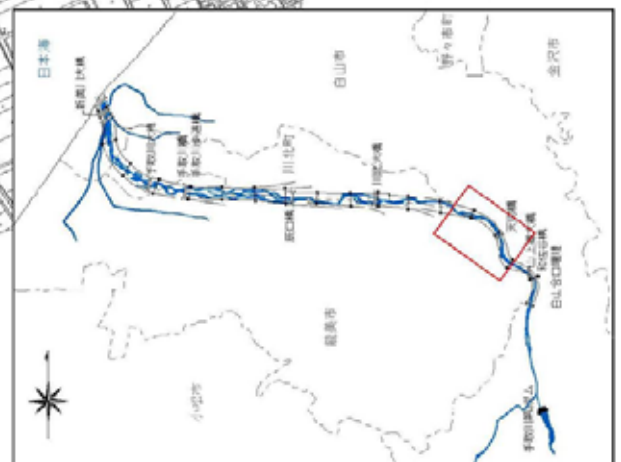
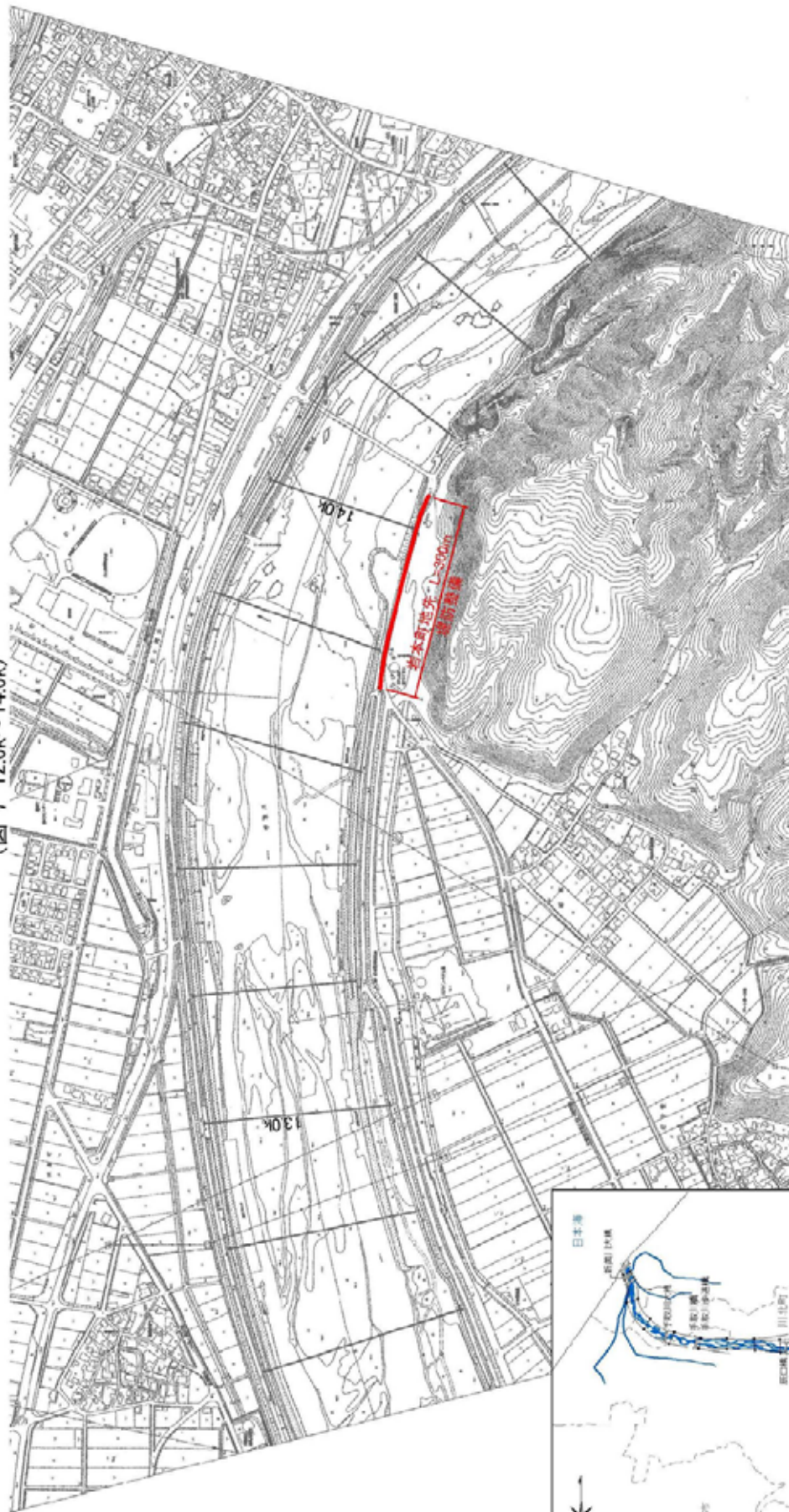


手取川水系河川整備計画施工箇所詳細図 縮尺1:10,000

(図-6 10.2k~12.4k)



手取川水系河川整備計画施工箇所詳細図 縮尺1:10,000
 (図-7 12.6k~14.6k)



手取川水系河川整備計画施工箇所詳細図 縮尺1:10,000

(図-8 14.8k~16.74k)

