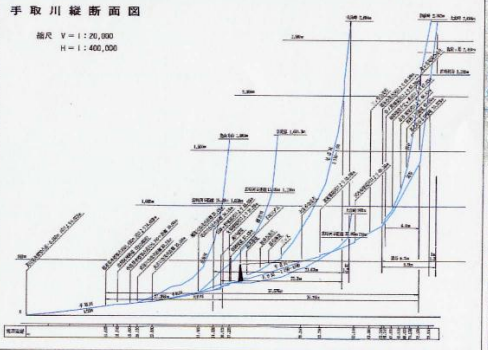
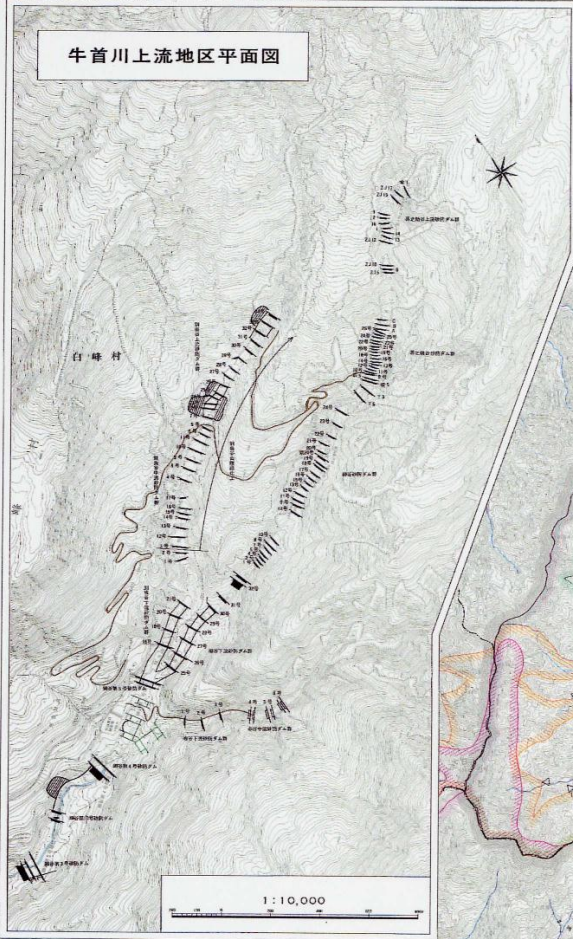


手取川砂防管内図

1:50,000

平成18年度安全利用点検位置図 (砂防施設)

牛首川上流地区平面図



| 凡例 | |
|---------|-----------------|
| 国境 | 市界 |
| 町界 | 村界 |
| 流域界 | 山岳部界 |
| 国有林界 | 出有林界 |
| 一級河川上流部 | 土石流危険渓流 |
| ▲ | 水位・流量観測所 |
| ● | 指定・管理観測所 |
| ○ | 予メータ・計・中継所 |
| ■ | 国土交通省砂防ダム |
| □ | 長野庁建設砂防施設 |
| △ | 一般災害地 |
| ▽ | 重要災害地 |
| ◇ | 崩壊地 |
| ○ | 砂防指定地(第1号) |
| ○ | 砂防指定地(第6号) |
| ○ | 土石流危険渓流 |
| ○ | 地すべり(砂山区域(重要地)) |
| ○ | 多量無保護河川・浸食部 |

④白峰床固工群

①大万場砂防堰堤 ②大万場護岸

③尾添川第1号砂防

| 火山砂防地域凡例 | |
|----------|-----|
| ■ | 火山地 |
| ■ | 築城界 |

| 土石流危険渓流 | |
|---------|-------|
| ① | 高ノ瀬川 |
| ② | 鎌倉川 |
| ③ | 風車川 |
| ④ | 見取川の沢 |
| ⑤ | 大瀬川 |
| ⑥ | 大瀬川 |
| ⑦ | 渡瀬川の沢 |
| ⑧ | 赤鳥川 |
| ⑨ | 海 |
| ⑩ | 海の内側 |
| ⑪ | オノノ川 |
| ⑫ | 中宮川 |
| ⑬ | 女瀬川 |
| ⑭ | 女瀬川 |

ゴールデンウィーク前の安全利用点検の結果

【白山砂防】

| 番号 | 対象施設 | 左右岸 | 位置 | 利用形態 | 点検実施日 | 緊急の措置(ゴールデンウィーク前まで) |
|----|------|-----|----|------------|-------|---------------------|
| | | | | 点検箇所没有问题なし | | |