

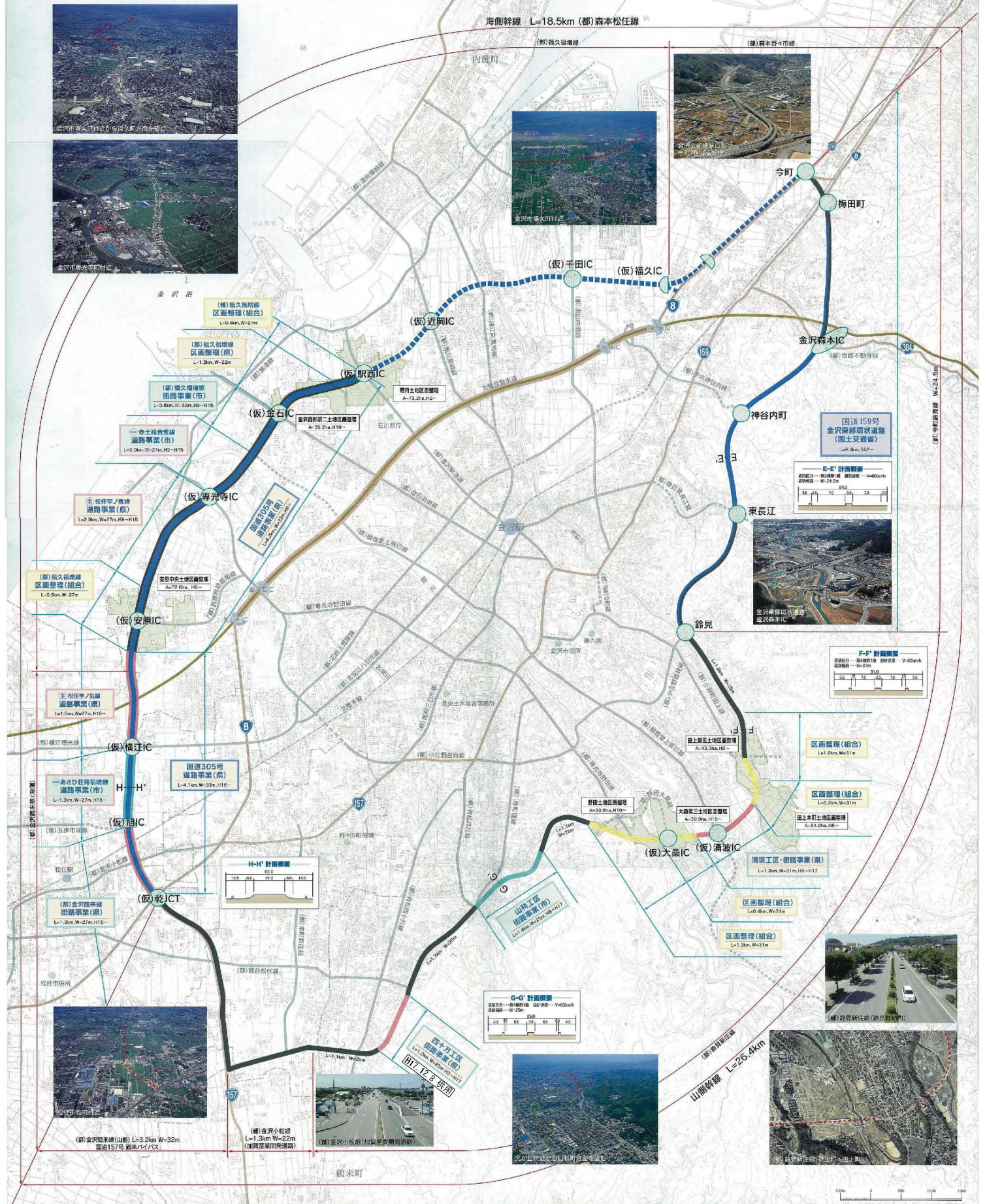
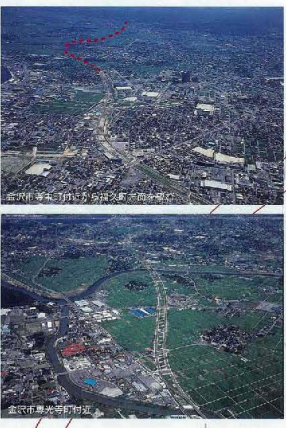
金沢外環状道路 全体計画図

凡例

■ 事業中(国庫)	□ 国道
■ 事業中(県道)	□ 地方道
■ 事業中(市道)	□ 街路
■ 事業中(区道)	□ 区画整理
■ 整備済	□ 国
■ 未着手	□ 県
■ 土地区画整理済	□ 市町
	□ 総合

金沢外環状道路 整備状況

区間	計画延長(km)	完成延長(km)	残存延長(km)	事業中延長(km)	事業率(%)
山側幹線	5.4	1.3	5.5	8.1	62
海側幹線	18.5	6.2	6.2	6.3	63
山側幹線	10.5	1.3	1.3	—	100
山側幹線	3.2	3.2	—	—	100
計	29.4	12.0	15.5	14.4	63
本線	18.5	—	—	10.3	0
支線	3.8	—	—	3.8	0
支線	12.3	6.2	6.2	0.3	50
支線	7.4	2.4	2.4	—	100
計	18.5	8.6	8.6	4.1	45
計	44.9	20.6	25.1	18.5	56



海側幹線 L=18.5km (都) 森本松任線

(都) 福久福増線

(都) 森本野々市線

(仮) 近岡IC

(仮) 千田IC

(仮) 福久IC

金沢本IC

(仮) 石川IC

(仮) 福光寺IC

(仮) 安原IC

(仮) 横江IC

(仮) 旭IC

(仮) 乾ICT

(仮) 大桑IC

(仮) 浦波IC

(都) 金沢小松線

(都) 金沢小松線

(都) 金沢小松線

山側幹線 L=26.4km

国道159号
金沢環状道路
(国土交通省)

E-E' 計画概要
道路幅員...W=51m
道路構造...V=60km/h
道路延長...L=24.5km

F-F' 計画概要
道路幅員...W=51m
道路構造...V=60km/h
道路延長...L=31.0km

H-H' 計画概要
道路幅員...W=33m
道路構造...V=50km/h
道路延長...L=4.1km

G-G' 計画概要
道路幅員...W=25m
道路構造...V=50km/h
道路延長...L=1.4km



0 500 1000 1500