

2019年11月号 能越自動車道 輪島道路 工事ニュース



国交省便り

皆さんこんにちは。朝晩の冷え込みが厳しくなってきましたね。この時期になるとつい暖房のスイッチを押したくなってしまいますが、耐えられない寒さではないので「まだ早い、まだ早い。」と持ち前の貧乏性を発揮してしまいます。さて、今年も残すところ1ヶ月となり、年末年始に向けて慌ただしい時期になっていきますが、工事の方は焦ることなく安全に施工を進めますので、皆様のご理解とご協力をよろしくお願いいたします。



輪島国道出張所 岩間 技官

参加者68名！(記録更新)

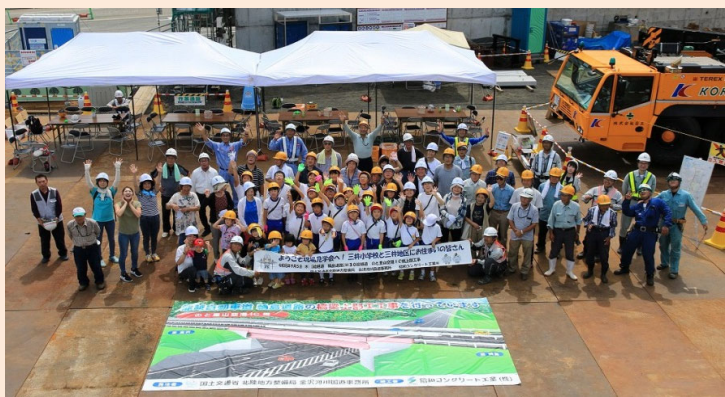
三井町の皆さんが輪島道路の工事を見学しました。

●輪島国道出張所では、建設中の輪島道路に関心や親しみを持ってもらうことを目的に、平成28年度から毎年地元の方を対象に現場見学会を開催しています。地元の方を対象とした見学会は、今回で通算9回目です。

●今回は、9月5日(木)の晴れの日で総勢68名の三世代合同(幼児～おじいちゃん、おばあちゃんまで)の見学会となりました。見学会では、小さい子と大人の説明を分けるなどの工夫をして、皆さんに「のと里山空港IC橋」の工事現場を見学してもらいました。体験コーナーでは、工事で使用するクレーンや高所作業車への乗車体験の他、橋梁工事で使用する材料(スペーサー)に動物や花など思い思いの絵や輪島道路へのメッセージなどを自由に描いてもらいました。



絵やメッセージを描いたスペーサーは工事で使用しました。少しでも皆さんの思い出に残ったなら幸いです。



終了工事のご挨拶

① H30能越道 洲衛高架橋下部その3工事



本工事は、三井町洲衛地区にて昨年11月より本線の掘削・盛土、洲衛高架橋の橋台2基を施工しました。無事故無災害を目標として、地域の皆様のご理解・ご協力のもと無事11月に完成を迎えることができました。

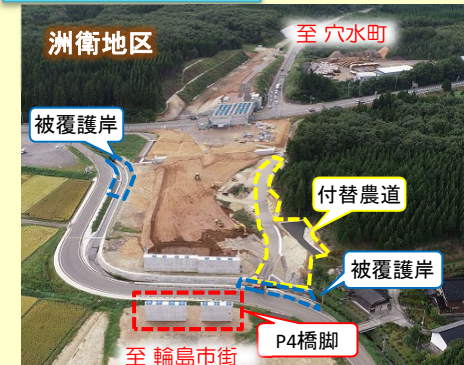
心より感謝申し上げます。工事中はVR(バーチャルリアリティ)を使って現場を再現し、工事の安全管理や若手技術者の成長促進に役立てました。



南建設(株) 桜井 監理技術者

終了工事のご挨拶

② H30能越道 洲衛高架橋下部その4工事



本工事は、昨年10月末より洲衛地区において、洲衛高架橋のP4橋脚、将来輪島道路の盛土によって埋没する河川や農道の付替工事をしてまいりました。

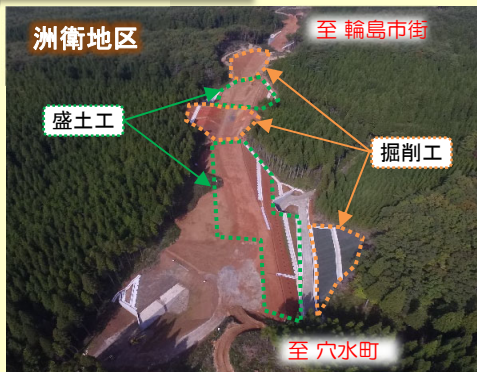
おかげさまで、本年9月に無事完成を迎えました。地域の皆様、また工事関係者各位のご理解とご協力に深く感謝いたします。



㈱宮地組 山浦 現場代理人

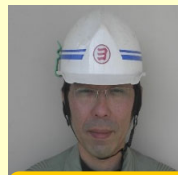
終了工事のご挨拶

③ H30能越道 横地地区道路改良他工事



本工事は、昨年11月より三井町洲衛地区にて本線の掘削、盛土、擁壁、排水構造物を施工してきましたが11月に無事故にて工事を完了することが出来ました。

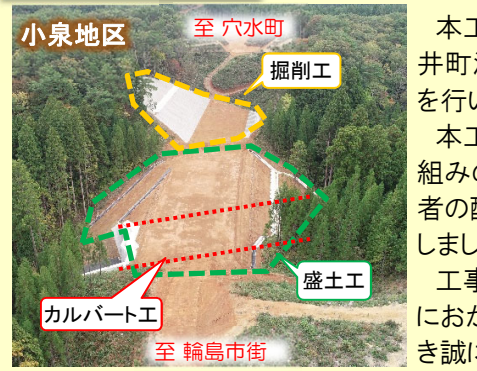
また、20歳の技術者を配置し、若手の育成にも取り組みました。工事期間中の約1年間、地域の皆様や工事関係者におかれましては、ご理解・ご協力をいただき誠にありがとうございました。



南建設(株) 寺田 監理技術者

終了工事のご挨拶

④ H30・31能越道 小泉道路その15工事



本工事は、昨年8月から約15か月間、三井町小泉から三井町洲衛地区にて、カルバート工、本線の切土・盛土工事を行い、11月に無事完成しました。

本工事は、建設業の担い手確保の取り組みの一環として、週休2日や女性技術者の配置など、新しい取り組みにもチャレンジしました。工事期間中、地域の皆様や工事関係者におかれましては、ご理解・ご協力をいただき誠にありがとうございました。



㈱豊蔵組 架谷 現場代理人

新規工事のご案内

⑤ R1能越道 洲衛道路その4工事



本工事は、三井町洲衛地区にてのと里山空港ICのCランプ部の掘削、排水構造物、舗装工事及び本線部の切土、盛土、擁壁を施工する工事です。また、一部現道付近での交通規制を伴った工事を行う予定です。

工事期間中は無事故無災害を目標に、安全に配慮し工事を進めていきますので地域の皆様には、ご理解とご協力の程、宜しくお願い致します。



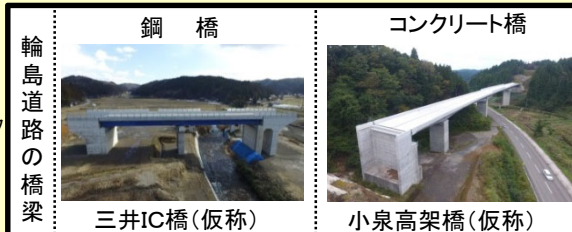
南建設(株) 木村 監理技術者

工事の豆知識コーナー

皆さんが普段利用する橋梁は、鋼橋(鉄橋)とコンクリート橋が多く、輪島道路の橋梁も鋼橋とコンクリート橋です。橋梁には他にも木製や石製、鉄とコンクリートを複合したものなどがあります。

鋼は、重量の割に高い強度を有するため、橋が長くなるほど鋼が使われることが多くなります。しかし、サビが発生しやすいという短所もあります。コンクリートは、鋼より重いですが、サビが発生しにくく、鋼橋に比べてメンテナンスが少ないという長所があります。

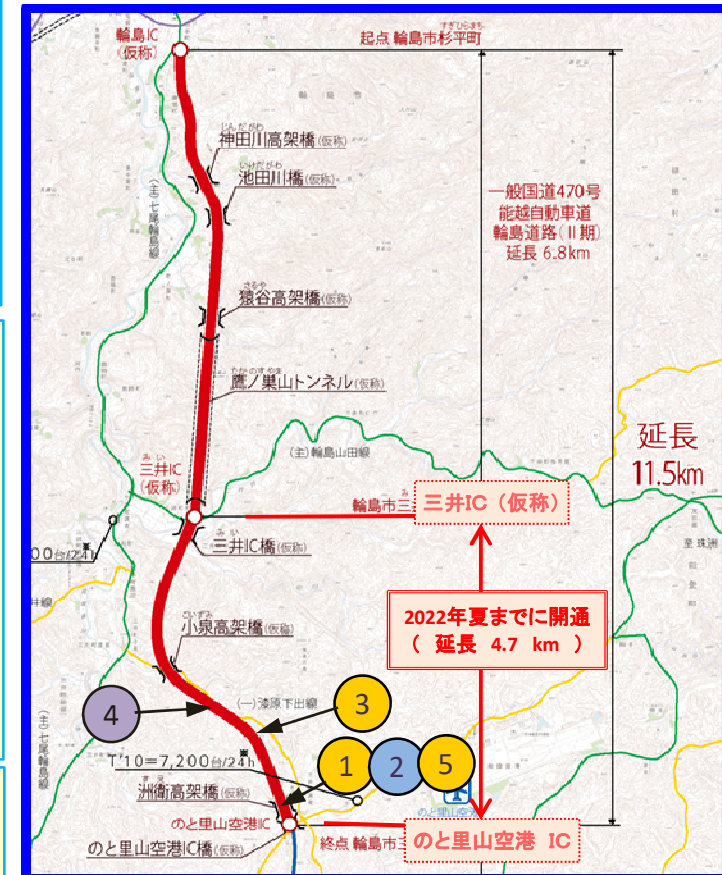
このように、材料によってそれぞれ特徴があり、作るときに経済性やその後の維持管理、景観の保護など様々な現場の条件を検討して構造を決定しています。



三井IC橋(仮称)

小泉高架橋(仮称)

能登の観光・経済を支える、能越道



編集後記

日に日に、朝晩冷込み冬の兆しが見え始めました。今秋には各地の大雨や台風による強風で河川の氾濫、家屋の倒壊がおり、日本中が大変な状態になりました。幸いにも石川県では大きな被害は発生しませんでした。輪島道路は災害に強い道路として皆様の安全安心に少しでも寄与できればと思います。工事につきましては、終了工事が4件、新規工事が1件となり、地域の皆様とともに安全第一で造り上げていきたいと思っておりますので、ご理解とご協力をお願いいたします。

問い合わせ：輪島国道出張所
〒928-0079
輪島市鳳至町島田99-3
輪島地方合同庁舎3階 (0768)22-1550
<http://www.hrr.mlit.go.jp/Kanazawa/road/nouetsu/index.html>

