

かけはしがわ



発行 国土交通省金沢河川国道事務所

小松出張所が「小松流域治水出張所」に変わります！

令和4年4月1日から、小松出張所が「小松流域治水出張所」に変わりました。

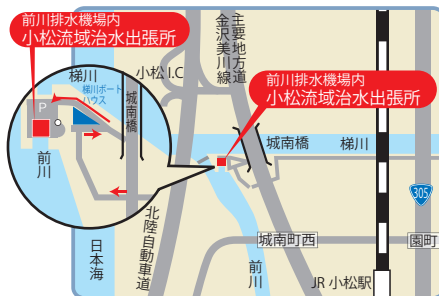
河川行政では、温暖化による豪雨等に対応するため、令和2年度より流域のあらゆる関係者と協働して取り組む「流域治水」に取り組み、前川でも令和3年3月に梯川流域治水プロジェクトを策定しました。

小松流域治水出張所では、今まで小松出張所が行ってきた梯川の改修工事や維持管理を引き継ぐと共に、

この流域治水を推進する役割を担うこととなります。また、国が実施している石川海岸事業についても小松流域治水出張所で実施することとなりました。

出張所の場所は今までどおり前川排水機場内にあり電話番号等の連絡先の変更はありません。

また、「梯川手作り学習館」については、従来と変わらず実施しておりますので、お気軽にお訪ねください。



組織体制 | 河川・砂防・海岸関係

金沢河川国道事務所

- 手取川出張所
- 小松出張所
- 松任海岸出張所
- 白峰砂防出張所
- 尾口砂防出張所
- 手取川ダム管理支所

統合

小松流域治水出張所

- 住所 〒923-0002 小松市小島町ヲ 27-2
- TEL 0761-23-4000

流域治水の施策のイメージ



流域治水とは

流域治水とは、気候変動の影響や社会状況の変化などを踏まえ、河川の流域のあらゆる関係者が協働して流域全体で行う治水対策です。河川を**集水域**と**河川区域**だけでなく、**氾濫域**も含めて一つの流域として捉え、地域の特性に応じ、次の3つの対策をハード・ソフト一体に進めます。

梯川では戦後最大の昭和34年台風7号と同規模の洪水を安全に流し、流域における浸水被害の軽減を図ります。詳しくは、下記URLからご覧頂けます。



水の郷こまつ 梯川緊急治水対策プロジェクト

梯川は、昭和46年の一級河川指定以降、大規模な河道拡幅（引堤）や河道掘削等の工事を進めていますが、近年、全国的に大規模水害が発生しており、梯川においても治水安全度の向上は、早急に対処すべき課題となっています。

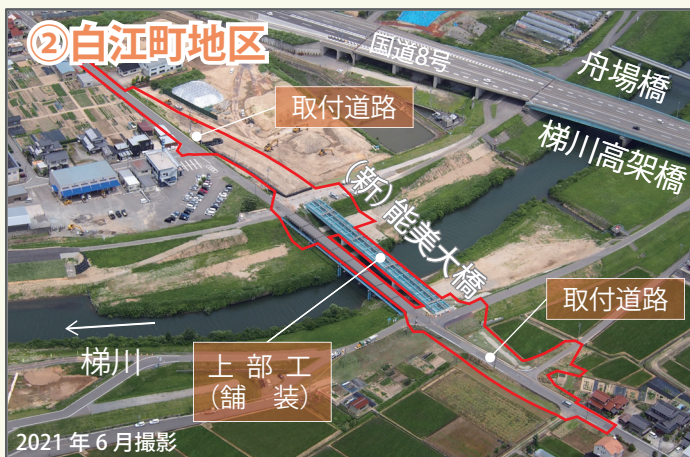
梯川では、平成29年度までに河口から白江大橋までの引堤が完了し、洪水に対する安全度の向上を



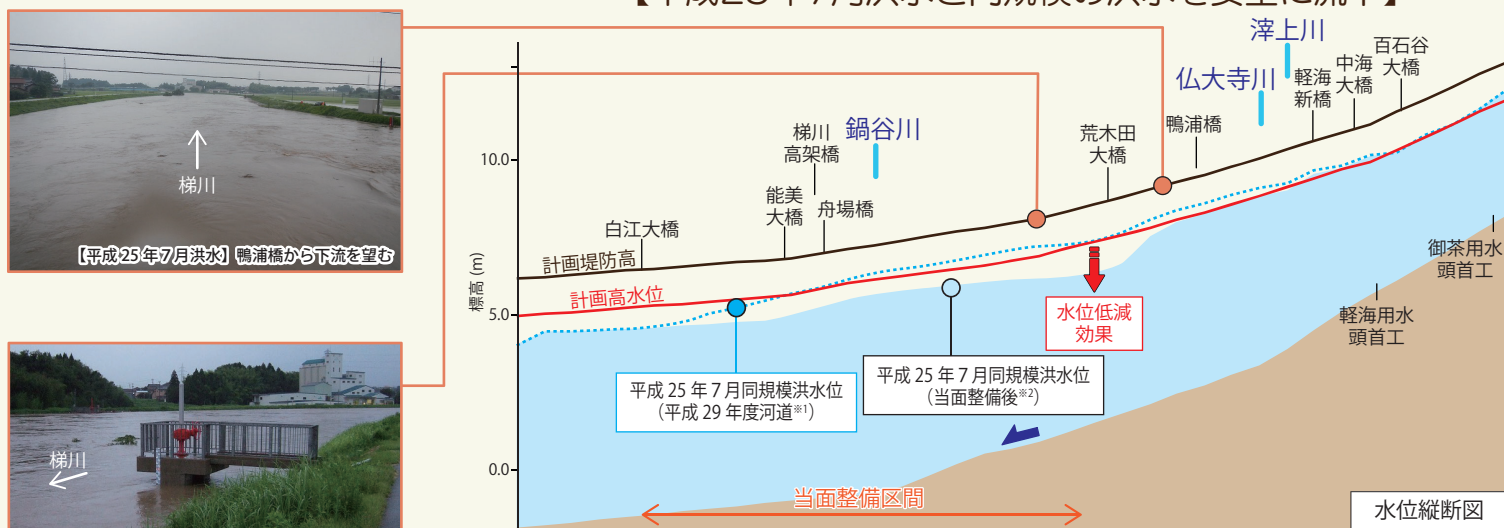
令和4年度事業計画

佐々木地区において、川幅を広げるための引堤整備（築堤、護岸）の進捗を図るとともに、引堤整備に伴う橋梁架け替えや樋門付け替えなどを行います。

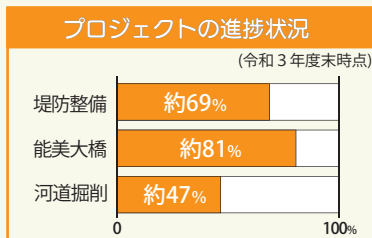
なお、（新）能美大橋の架け替え工事については、舗装工事や取付道路の工事を行い進捗を図ります。



【平成25年7月洪水と同規模の洪水を安全に流下】



※1 平成29年度河道は、白江大橋までの整備が完了したときの計算水位を示しています。
 ※2 当面整備区間が完了したときの計算水位を示しています



白江大橋から荒木田大橋までの河川改修により、観測史上最高水位を記録した平成25年7月と同規模の洪水が発生しても、安全に洪水を流下させることができるようになります。（左図参照）

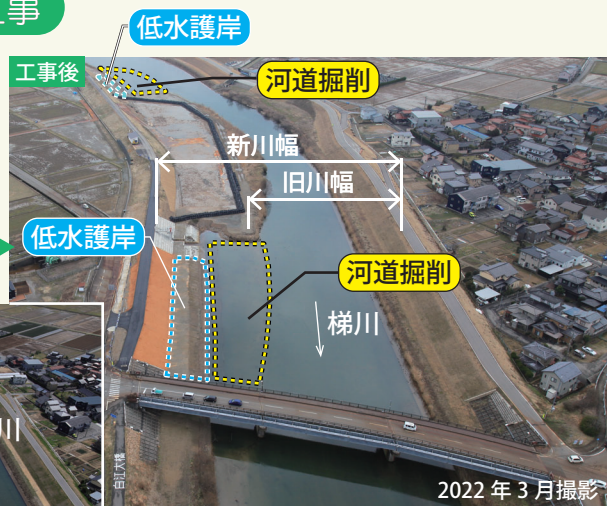
プロジェクトの期待される効果

図っています。

現在は、特に洪水時の水位上昇が著しい白江大橋（河口から約6km）から荒木田大橋（河口から約9km）までの一連区間について、「水の郷こまつ 梯川緊急治水対策プロジェクト」として、平成30年度より重点的に河川改修を実施しています。

一針町 低水護岸工事

一針町の河道掘削と低水護岸工事の一部が完了し川幅が広がりました。



金屋町 河道掘削工事

金屋町の河道掘削の一部が完了し川幅が広がりました。



古府町 築堤護岸工事

古府町において引堤工事が完成し川幅が大きく広がりました。



金屋町、一針町、古府町、佐々木町、荒木田町の築堤工事や護岸工事が進んでいます。

梯川の工事が進捗していきます



令和4年度 河川愛護モニター

募集中



金沢河川国道事務所では、河川整備や河川利用、河川環境に関する地域の声を聞かせていただくために、毎年河川愛護モニターの募集を行っています。

○活動内容

- ①手取川または梯川に対する意見報告。モニターご自身の河川愛護に関する活動報告（毎月）
- ②金沢河川国道事務所の河川事業やイベントなどに対する感想や意見報告（随時）
- ③手取川または梯川に関する情報提供（随時）

○募集人員

手取川、梯川それぞれ2名ずつ

○お申込み・お問い合わせ先

金沢河川国道事務所 河川管理課 TEL：076-264-9916 FAX：076-233-9612

応募用紙はホームページから印刷できます <https://www.hrr.mlit.go.jp/kanazawa/river/monitor/index.html>

○任期

令和4年7月1日から令和5年6月30日まで

○応募資格

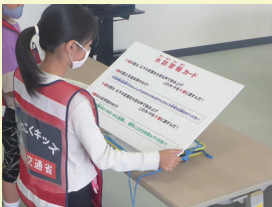
手取川（河口から白山合口堰堤までの区間）、または梯川（河口から御茶用水頭首工までの区間）の付近にお住まいで、満20歳以上の河川愛護に関心のある方

○応募締切

令和4年5月31日（火）（郵送の場合5月31日必着）

○その他

河川愛護モニターの方には、金沢河川国道事務所より薄謝を進呈いたします。



梯川手づくり学習館 | 前川排水機場内

開館時間 平日 9:00 ~ 16:00

入場料 無料

お問合せ 小松流域治水出張所 TEL:0761-23-4000

※新型コロナウイルス感染症拡大防止のため完全予約制となっております。

水害対応のお仕事を体験しませんか？

前川排水機場の3階に設置されている「梯川手づくり学習館」では、水害からまちを守るお仕事の疑似体験ができます。

開館以降、総合学習や防災教育の場として、地域の小学校等にご利用いただきました。水害対応の仕事を体験することで、子どもたちの防災に対する意識を高め、また、洪水時に働く人々たちについての理解が深まります。

梯川では、6月15日から出水期に入り、梅雨前線や台風などに伴う豪雨が発生しやすい時期となります。出水期を前に、防災について勉強する機会としてはいかがでしょうか？

工事の進捗

現在、以下に示す改修工事が施工中(Ⓐ~Ⓒ)となっています。

○施工中の工事【引き続きご迷惑をおかけしますが、ご理解・ご協力をお願いします。】

番号	工事名	工期	受注者
Ⓐ	R3梯川佐々木地区樋管新築工事	令和3年7月2日 ~ 令和4年5月31日	本建設工業株式会社
Ⓑ	R3梯川能美大橋版他工事	令和3年7月1日 ~ 令和4年6月30日	株式会社 豊蔵組
Ⓒ	R3梯川佐々木低水護岸他工事	令和4年3月1日 ~ 令和4年11月28日	石川建設工業株式会社



○維持管理等に関する軽微な作業は除く

ご意見・お問い合わせ先

国土交通省金沢河川国道事務所調査第一課 TEL076-264-8800(代表)
小松流域治水出張所 TEL0761-23-4000

ホームページ <https://www.hrr.mlit.go.jp/kanazawa/>
メールアドレス kanazawa-bousai1@hrr.mlit.go.jp
ツイッター <https://twitter.com/KanazawaBousai1>

広報「かけはしがわ」は、ホームページでもご覧いただけます。なお、ご意見等がございましたら上記のメールアドレスへお送りください。



国土交通省 北陸地方整備局

金沢河川国道事務所

