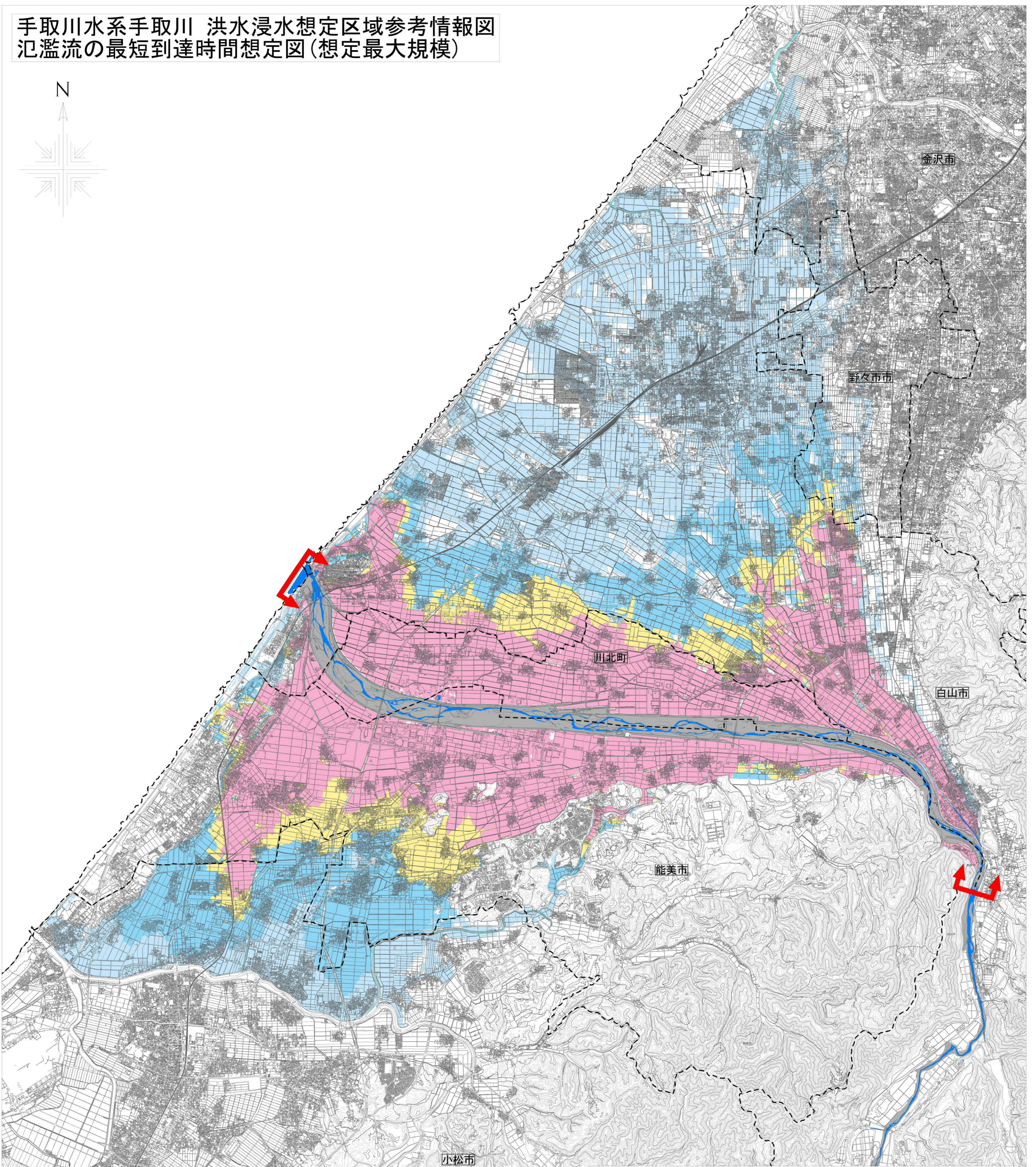
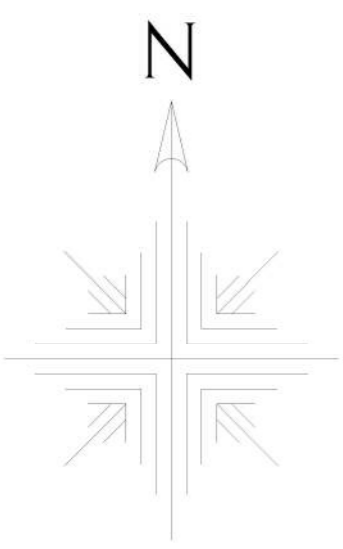


手取川水系手取川 洪水浸水想定区域参考情報図
 氾濫流の最短到達時間想定図(想定最大規模)



- 凡例**
- 浸水した場合に想定されるはん濫流の最短到達時間(ランク別)
 - 30分未満の区域
 - 30分~1時間未満の区域
 - 1時間~2時間未満の区域
 - 2時間以上の区域
 - 市区町村界
 - 河川等範囲
 - 浸水想定区域の指定の対象となる洪水予報河川

1. 説明文
- (1) この図は、手取川水系手取川の洪水予報区間について、水防法の規定により指定された想定し得る最大規模の降雨による洪水浸水想定区域に氾濫流が流れる場合に想定される氾濫流の最短到達想定時間を表示した図面です。
 - (2) この最短到達時間想定図は、洪水浸水想定区域図と同一のシミュレーションを行い、複数の破堤箇所を想定して、それぞれについて浸水が想定される各地点における、氾濫流開始から氾濫水が到達する時間を求め、これを重ね合わせて最短到達想定時間を示したものです。なお、降雨状況によって、この最短到達想定時間が異なる場合があります。
 - (3) この最短到達時間想定図は、手取川が洪水氾濫した場合には土砂を多く含む勢いが強い氾濫流が住宅地や農地を流れ下るといった特徴があり、短時間で氾濫流が到達し避難する時間に影響があると考えられることから、手取川洪水浸水想定区域図の参考情報図として最短到達想定時間を示したものです。
 - (4) また、氾濫流の最短到達時間については、微地形や土地利用状況等による影響から想定される最短到達時間が実際の到達時間と異なる場合があります。特に、道路、水路等の状況によっては最短到達時間が短くなる場合があります。
2. 基本事項等
- (1) 作成主体
国土交通省北陸地方整備局金沢河川国道事務所
 - (2) 作成年月日
平成29年4月17日
 - (3) 対象となる洪水予報河川
手取川水系手取川(実施区間)
左岸：白山市広瀬町ルの部10番の2地先から海まで
右岸：白山市白山町タ23番地先から海まで
 - (4) 算出の前提となる降雨
手取川流域の24時間の総雨量539mm
 - (5) 関係市町村
金沢市、白山市、小松市、能美市、野々市市、川北町

国土交通省北陸地方整備局金沢河川国道事務所



この地図の作成に当たっては、国土地理院長の承認を得て、同院発行の基盤地図情報を使用した。(承認番号 平28情使、第1167号)