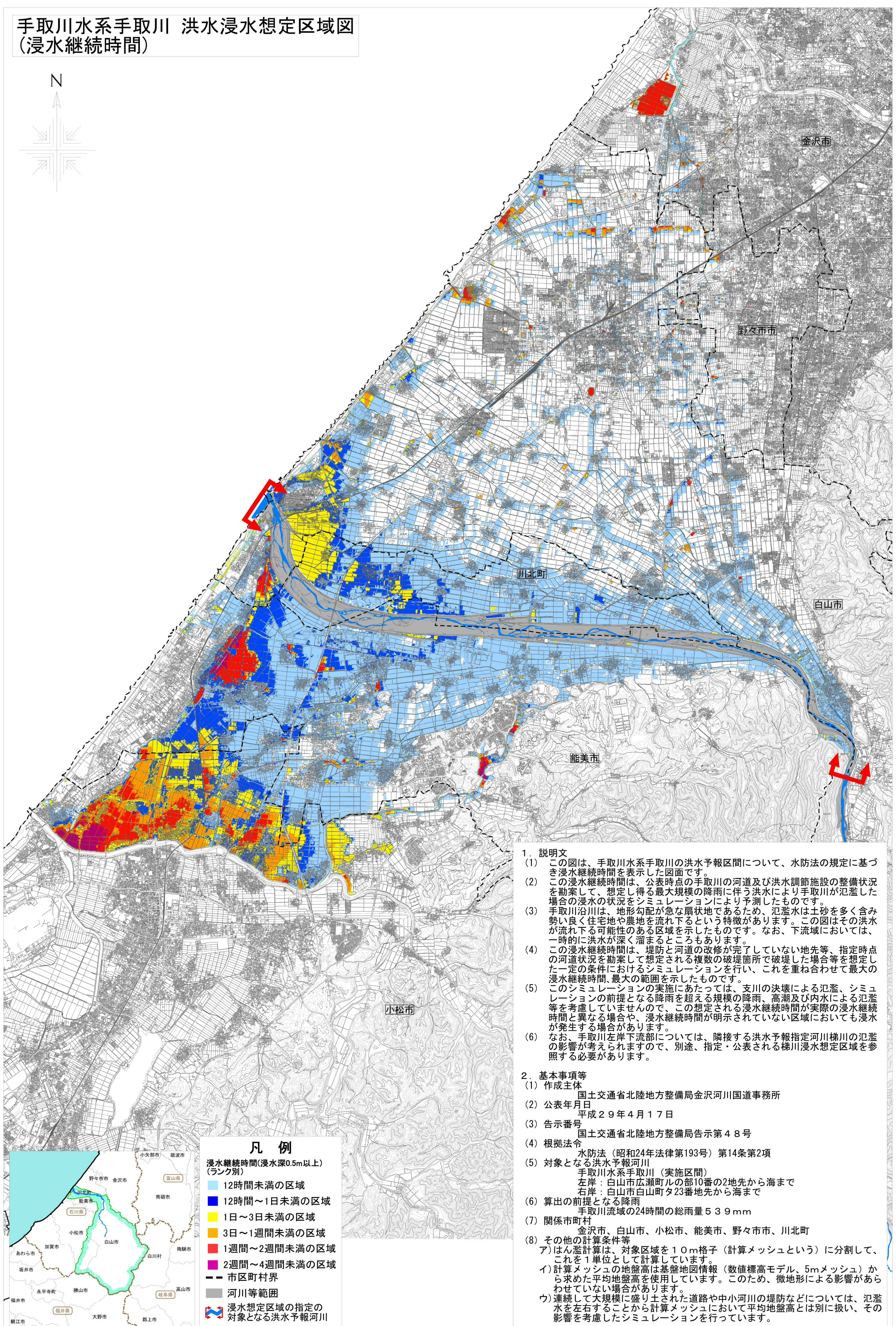
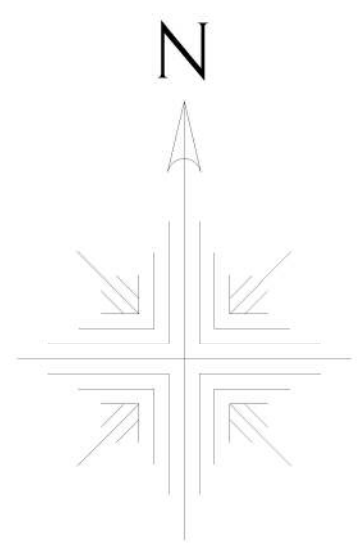


手取川水系手取川 洪水浸水想定区域図 (浸水継続時間)



1. 説明文
- この図は、手取川水系手取川の洪水予報区間について、水防法の規定に基づき浸水継続時間を表示した図面です。
 - この浸水継続時間は、公表時点の手取川の河道及び洪水調節施設の整備状況を勘案して、想定し得る最大規模の降雨に伴う洪水により手取川が氾濫した場合の浸水の状況をシミュレーションにより予測したものです。
 - 手取川沿川は、地形勾配が急な扇状地であるため、氾濫水は土砂を多く含み勢い良く住宅地や農地を流れ下るといった特徴があります。この図はその洪水が流れ下る可能性のある区域を示したものです。なお、下流域においては、一時的に洪水が深く溜まる場所もあります。
 - この浸水継続時間は、堤防と河道の改修が完了していない地先等、指定時点の河道状況を勘案して想定される複数の破堤箇所での破堤した場合等を想定した一定の条件におけるシミュレーションを行い、これを重ね合わせて最大の浸水継続時間、最大の範囲を示したものです。
 - このシミュレーションの実施にあたっては、支川の決壊による氾濫、シミュレーションの前提となる降雨を超える規模の降雨、高潮及び内水による氾濫等を考慮していませんので、この想定される浸水継続時間が実際の浸水継続時間と異なる場合や、浸水継続時間が明示されていない区域においても浸水が発生する場合があります。
 - なお、手取川左岸下流部については、隣接する洪水予報指定河川梯川の氾濫の影響が考えられますので、別途、指定・公表される梯川浸水想定区域を参照する必要があります。
2. 基本事項等
- 作成主体
国土交通省北陸地方整備局金沢河川国道事務所
 - 公表年月日
平成29年4月17日
 - 告示番号
国土交通省北陸地方整備局告示第48号
 - 根拠法令
水防法(昭和24年法律第193号)第14条第2項
 - 対象となる洪水予報河川
手取川水系手取川(実施区間)
左岸: 白山市広瀬町の部10番の2地先から海まで
右岸: 白山市白山町タ23番地先から海まで
 - 算出の前提となる降雨
手取川流域の24時間の総雨量539mm
 - 関係市町村
金沢市、白山市、小松市、能美市、野々市市、川北町
 - その他の計算条件等
ア)はん濫計算は、対象区域を10m格子(計算メッシュという)に分割して、これを1単位として計算しています。
イ)計算メッシュの地盤高は基礎地図情報(数値標高モデル、5mメッシュ)から求めた平均地盤高を使用しています。このため、微地形による影響があらわされていない場合があります。
ウ)連続して大規模に盛り土された道路や中小河川の堤防などについては、氾濫水を左右することから計算メッシュにおいて平均地盤高とは別に扱い、その影響を考慮したシミュレーションを行っています。

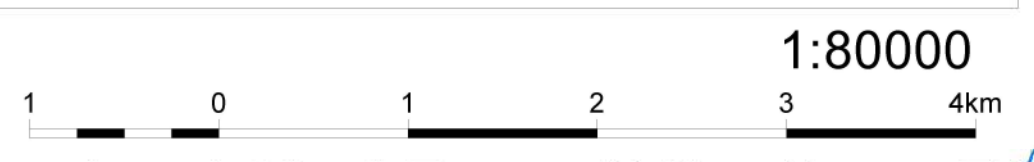
凡例

浸水継続時間(浸水深0.5m以上)
(ランク別)

12時間未満の区域
12時間～1日未満の区域
1日～3日未満の区域
3日～1週間未満の区域
1週間～2週間未満の区域
2週間～4週間未満の区域
市区町村界
河川等範囲
浸水想定区域の指定の対象となる洪水予報河川



国土交通省北陸地方整備局金沢河川国道事務所



この地図の作成に当たっては、国土地理院長の承認を得て、同院発行の基礎地図情報を使用した。(承認番号 平28情使、第1167号)