

対象地内植物状況の特徴

敷地内には2,579本の樹木が植栽

天満宮を象徴する樹木

花物：ウメ、ツツジ 等

大径木：スダジイ、タブノキ 等

特徴ある景観形成：アカマツ 等

最も本数の多い樹木：ヒサカキ



対象地内植物一覧表

常緑針葉樹

区分	樹種名	現況本数	H3.0以上	H3.0未満
高木	1 アカマツ	29	27	2
	2 イヌマキ	6	0	6
	3 イブキ	1	1	0
	4 カイツカイブキ	18	10	8
	5 クロマツ	27	23	4
	6 サワラ	1	1	0
	7 スギ	88	84	4
	8 チャボヒバ	1	1	0
	9 ヒマラヤスギ	1	1	0
	10 マツ類	2	2	0
	11 モミ	4	2	2
中低木	12 キャラボク	1	0	1
	小計	179	152	27

常緑広葉樹

区分	樹種名	現況本数	H3.0以上	H3.0未満	
高木	100 ウラジロガシ	17	1	16	
	101 クスノキ	3	2	1	
	102 サカキ	7	3	4	
	103 サンゴジュ	34	28	6	
	104 シラカン	1	1	0	
	105 シロダモ	153	9	144	
	106 スダジイ	11	5	6	
	107 タブノキ	153	57	96	
	108 モチノキ	29	14	15	
	109 モッコク	15	4	11	
	110 ヤブツバキ	106	26	80	
	中低木	111 アオキ	285	2	283
		112 イヌツゲ	8	0	8
		113 カクレミノ	4	1	3
		114 キツタ	1	0	1
		115 サザンカ	14	1	13
		116 サツキ	7	0	7
117 シキミ		1	0	1	
118 シュロ		27	2	25	
119 ナンテン		1	0	1	
120 ネズミモチ		174	22	152	
121 ハイイヌツゲ	10	0	10		
122 ヒイラギ	4	0	4		
123 ヒサカキ	792	105	687		
124 マサキ	17	0	17		
125 マンリョウ	5	0	5		
126 ヤツデ	61	0	61		
127 ユズリハ	1	0	1		
小計	1941	283	1658		

落葉広葉樹

区分	樹種名	現況本数	H3.0以上	H3.0未満
高木	200 アカメガシワ	23	15	8
	201 ウメ	146	105	41
	202 エノキ	113	58	55
	203 オオバヤシャブ	1	1	0
	204 カキノキ	1	1	0
	205 カラスザンショウ	4	3	1
	206 クサギ	6	0	6
	207 クワ	1	1	0
	208 ケヤキ	2	2	0
	209 サクラ類	14	13	1
	210 スミ	1	0	1
	211 センダン	1	1	0
	212 タカオカエデ	15	7	8
	213 トネリコ	1	1	0
	214 ネムノキ	2	2	0
	215 ハゼノキ	7	0	7
	216 ハンノキ	9	9	0
	217 マユミ	2	1	1
	218 ヤマグワ	2	0	2
219 ヤマモミジ	12	5	7	
中低木	220 アサクラサンシ	2	1	1
	221 イヌビワ	1	1	0
	222 ウメモドキ	6	0	6
	223 ケナシヤブデマ	4	1	3
	224 コマユミ	2	0	2
	225 サンショウ	1	0	1
	226 ツツジ類	57	0	57
	227 トウグミ	2	0	2
	228 ナツグミ	1	0	1
	229 ニシキギ	1	0	1
	230 ノイバラ	12	0	12
	231 バラ類	1	0	1
	232 フジ	3	1	2
	233 ムラサキシキブ	3	1	2
小計	459	230	229	

天満宮を象徴する植物を で表示

輪中堤整備に伴う影響木の状況

全体の約14%、360本程度が影響木  
シロダモ、タブノキ、ウメ、エノキなどが、本数としては多い

対象地内影響木一覧表

常緑針葉樹

区分	樹種名	現況本数	影響木	残置木
高木	1 アカマツ	29	10	19
	4 カイツカイブキ	18	14	4
	5 クロマツ	27	9	18
	7 スギ	88	18	70
	9 ヒマラヤスギ	1	1	0
10 マツ類	2	2	0	
中低木	12 キャラボク	1	0	1
	小計	166	54	112

常緑広葉樹

区分	樹種名	現況本数	影響木	残置木
高木	101 クスノキ	3	1	2
	103 サンゴジュ	34	2	32
	105 シロダモ	153	48	105
	107 タブノキ	153	20	133
	110 ヤブツバキ	106	10	96
中低木	111 アオキ	285	29	256
	112 イヌツゲ	8	1	7
	114 キツタ	1	1	0
	118 シュロ	27	2	25
	120 ネズミモチ	174	21	153
	121 ハイイヌツゲ	10	4	6
	122 ヒイラギ	4	1	3
	123 ヒサカキ	792	24	768
	124 マサキ	17	1	16
	126 ヤツデ	61	13	48
		小計	1828	178

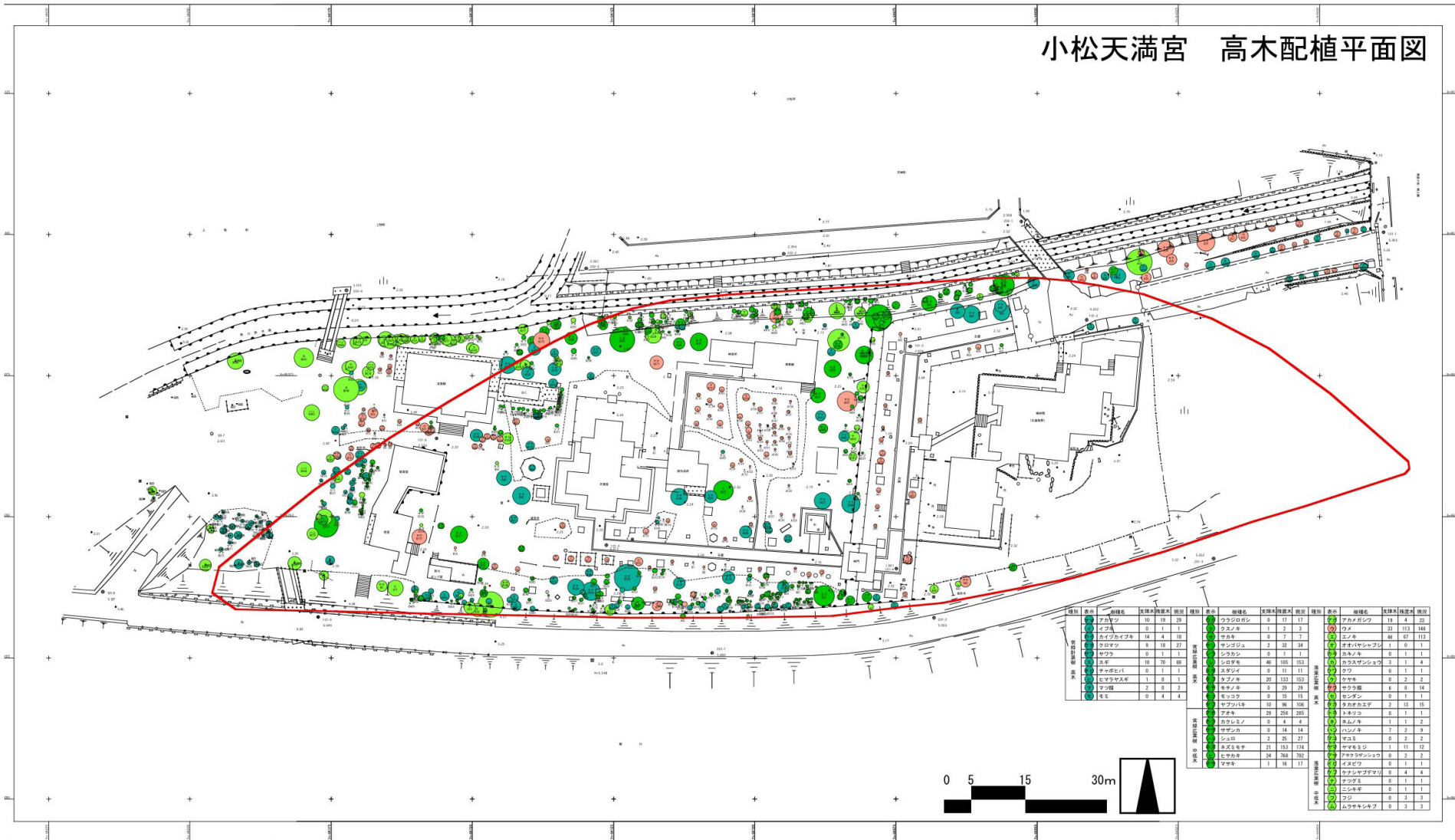
落葉広葉樹

区分	樹種名	現況本数	影響木	残置木
高木	200 アカメガシワ	23	19	4
	201 ウメ	146	33	113
	202 エノキ	113	46	67
	203 オオバヤシャブシ	1	1	0
	205 カラスザンショウ	4	3	1
	206 クサギ	6	1	5
	209 サクラ類	14	6	8
	212 タカオカエデ	15	2	13
	214 ネムノキ	2	1	1
	215 ハゼノキ	7	2	5
	216 ハンノキ	9	7	2
219 ヤマモミジ	12	1	11	
中低木	222 ウメモドキ	6	1	5
	230 ノイバラ	12	4	8
	231 バラ類	1	1	0
	小計	371	128	243

影響する本数の多い植物を で表示

小松天満宮植物現況平面図

小松天満宮 高木配植平面図



種別	樹種名	数量	樹高	種別	樹種名	数量	樹高	種別	樹種名	数量	樹高			
高木	ウメ	10	17	高木	カラマツ	1	17	高木	アケボノ	19	4			
	スズク	0	1		ウメ	33	113		114	ウメ	33	113	114	
	カシ	14	4		カシ	8	7		7	カシ	46	87	113	
	カシ	8	18		カシ	1	20		24	カシ	1	0	11	
	カシ	0	1		カシ	0	1		1	カシ	0	1	1	
	スズク	18	70		18	カシ	48		100	103	カシ	3	1	4
	カシ	0	1		1	カシ	11		11	11	カシ	0	1	1
	カシ	1	0		1	カシ	20		123	103	カシ	0	2	2
	カシ	2	0		2	カシ	0		29	29	カシ	6	8	14
	カシ	0	4		4	カシ	0		15	15	カシ	0	1	1
中木	カシ	10	8	中木	カシ	10	8	中木	カシ	2	18	18		
	カシ	29	216		205	カシ	0		1	1	カシ	0	1	1
	カシ	0	4		4	カシ	0		4	4	カシ	1	1	2
	カシ	0	14		14	カシ	0		14	14	カシ	7	3	3
	カシ	2	25		27	カシ	0		2	2	カシ	0	2	2
	カシ	21	153		174	カシ	1		11	12	カシ	1	11	12
	カシ	24	168		202	カシ	0		2	2	カシ	0	2	2
	カシ	1	16		17	カシ	0		1	1	カシ	0	1	1
	カシ	0	4		4	カシ	0		4	4	カシ	0	4	4
	カシ	0	1		1	カシ	0		1	1	カシ	0	1	1

「平成17年度 小松天満宮境内内植生図作成作業」の結果を基に樹高3.0m以上の高木及び全てのウメを図示した。

# 植物への直接的影響

## 小松天満宮植物リスト

# 植物環境 保全

小松天満宮植栽樹木リスト (緑Cエリアを除く)

常緑針葉樹																			
区分	樹種名	現況本数	H3.0以上	H3.0未満	影響木	残置木	平均樹高	平均幹高	平均枝高	土壌水分	耐風性	生長速度	根系形態/垂直分布	萌芽力	耐剪定性	管理難易度	移植難易度	備考	
高木	1 アカマツ	29	27	2	10	19	9.4	83	5.6	耐乾	速い	速い	垂下根型/深根性			難	困難	直根型	
	2 イヌマキ	6	0	6	0	6	1.0	0	0.4	耐湿	速い	速い	垂下根型/深根性	強い	容易	容易	やや難	神社仏閣の境内に植栽	
	3 イブキ	1	1	0	0	1	3.9	26	3.2	耐乾	遅い	遅い	水平根型/浅根性			容易	容易		
	4 カマツカイブキ	18	10	8	14	4	4.0	27	3.3	耐乾	遅い	遅い	水平根型/浅根性			容易	容易		
	5 クロマツ	27	23	4	9	18	12.9	130	8.1	耐乾	速い	速い	垂下根型/深根性			容易	容易	直根型	
	6 サワラ	1	1	0	0	1	11.0	87	8.8	耐湿	速い	速い	水平根型/浅根性	強い	容易	容易	容易		
	7 スギ	88	84	4	18	70	10.3	71	4.5	適潤~湿	速い	速い	斜出根型/深根性	強い	容易	容易	困難		
	8 チャボヒバ	1	1	0	0	1	6.0	14	2.4	適潤	極めて遅い	遅い	斜出根型/浅根性	大	強い	容易	容易	ヒノキの園芸品種	
	9 ヒマフヤスギ	1	1	0	1	0	7.8	31	2.3	適潤	速い	速い	斜出根型/深根性			容易	容易		
	10 マツ類	2	2	0	0	0	7.8	31	2.3	適潤	速い	速い	斜出根型/深根性			容易	容易		
	11 モミ	4	2	2	0	4	14.9	126	8.0	適潤	幼時遅/壮年速	速い	垂下根型/深根性			強い	困難		
中低木	12 キヤラボク	1	0	1	0	1	0.5		3.8	適潤~湿			斜出根型/深根性	あり	強い		やや困難	イチイの園芸品種	
小計		179	152	27	54	125													
常緑広葉樹																			
区分	樹種名	現況本数	H3.0以上	H3.0未満	影響木	残置木	平均樹高	平均幹高	平均枝高	土壌水分	耐風性	生長速度	根系形態/垂直分布	萌芽力	耐剪定性	管理難易度	移植難易度	備考	
高木	100 ウラジロガシ	17	1	16	0	17	14.9	195	12.2	適潤		速い	斜出根型/中間性			容易	困難		
	101 クスノキ	3	2	1	1	2	11.7	138	11.5	適潤		速い	水平根型/中間性	大	強い	容易	容易	神社の境内に植栽。御神木	
	102 サカキ	7	3	4	0	7	5.7	24	3.5	適潤		速い	斜出根型/浅根性			容易	中	神社の境内に植栽	
	103 サンゴジュ	34	28	6	2	32	3.5	29	1.9	適潤~湿	強い	速い	水平根型/浅根性	あり	強い	容易	容易	やや容易	
	104 シラカシ	1	1	0	0	1	5.5	35	2.5	適潤	強い	速い	斜出根型/浅根性	大	強い	容易	容易	やや困難	
	105 シロタモ	153	9	144	48	105	4.6	25	2.9	適潤		やや速い	斜出根型/中間性			容易	容易	直根型	
	106 スラジキ	11	5	6	0	11	8.8	114	8.3	適潤	強い	速い	垂下根型/深根性	大	強い	容易	容易		
	107 タケノキ	153	97	56	20	133	7.2	60	5.5	適潤	強い	速い	斜出根型/深根性			容易	容易	神社の境内に植栽	
	108 モミ/ノキ	29	14	15	0	29	6.6	34	3.3	適潤	強い	速い	水平根型/浅根性	あり	強い	容易	容易		
	109 モッコク	15	4	11	0	15	5.0	30	2.8	適潤	やや強い	遅い	水平根型/浅根性	あり	強い	容易	容易	やや困難	
	110 ヤブツバキ	106	26	80	10	96	4.1	27	3.1	耐乾	遅い	遅い	斜出根型/深根性	あり	強い	容易	容易	神社仏閣の境内に植栽	
中低木	111 アオキ	285	2	283	29	256	1.1	0.9	0.9	適潤~湿		速い	斜出根型/浅根性			容易	容易		
	112 イヌツゲ	8	0	8	1	7	1.2	1.0	1.0	耐湿	遅い	遅い	水平根型/浅根性	大	強い	容易	容易		
	113 カクレミノ	4	1	3	0	4	1.2	0.6	0.6	適潤		ごく遅い	垂下根型/深根性	大	強い	容易	容易	神社の境内に植栽	
	114 キツバ	1	0	1	0	1	0.4	1.4	1.4	適潤		遅い	斜出根型/浅根性			容易	容易		
	115 サザンカ	14	1	13	0	14	2.1	1.9	1.9	適潤	強い	遅い	水平根型/浅根性	あり	強い	容易	容易	やや容易	
	116 サツキ	7	0	7	0	7	0.4	0.6	0.6	適潤		遅い	斜出根型/浅根性	あり	強い	容易	容易		
	117 シキミ	1	0	1	0	1	1.0	1.7	1.7	適潤		やや遅い	斜出根型/中間性	あり	強い	容易	容易		
	118 シュロ	27	2	25	2	25	1.0	1.1	1.1	耐乾		遅い	不定根型/浅根性			容易	容易	やや容易	
	119 ナメシメ	1	0	1	0	1	0.8	0.7	0.7	適潤		遅い	斜出根型/中間性			容易	容易	中	
	120 ナメシメ	174	22	152	21	153	1.2	0.8	0.8	適潤	強い	非常に速い	水平根型/浅根性	大	強い	容易	容易	イヌツゲの情報による	
	121 ハイイヌツゲ	10	0	10	4	6	1.0	0.8	0.8	耐湿	強い	遅い	水平根型/浅根性	大	強い	容易	容易	厄除けの縁起木	
	122 ヒイラギ	4	0	4	1	3	0.8	0.6	0.6	適潤	強い	遅い	水平根型/浅根性	大	強い	容易	容易		
	123 ヒサカキ	792	105	687	24	768	1.3	1.0	1.0	耐乾	強い	やや遅い	水平根型/浅根性	あり	強い	容易	容易	サカキの代用として神前に供える	
	124 マサキ	17	0	17	1	16	0.9	0.5	0.5	適潤	強い	速い	斜出根型/中間性	大	強い	容易	容易		
	125 マンリョウ	5	0	5	0	5	0.5	0.4	0.4	耐湿		速い	不定根型/浅根性	なし	弱い	容易	容易		
	126 ヤツデ	61	0	61	13	48	0.9	0.9	0.9	適潤~湿		速い	斜出根型/中間性	あり	強い	容易	容易		
	127 ヌズリハ	1	0	1	0	1	1.6	0.7	0.7	適潤	強い	やや遅い	水平根型/浅根性	なし	弱い	容易	容易		
小計		1941	283	1658	178	1763													
落葉広葉樹																			
区分	樹種名	現況本数	H3.0以上	H3.0未満	影響木	残置木	平均樹高	平均幹高	平均枝高	土壌水分	耐風性	生長速度	根系形態/垂直分布	萌芽力	耐剪定性	管理難易度	移植難易度	備考	
高木	200 アカメガシワ	23	15	8	19	4	6.6	41	5.5	適潤		非常に速い	水平根型/浅根性			容易	困難		
	201 ウメ	146	105	41	33	113	4.2	67	3.7	耐乾		遅い	斜出根型/中間性	あり	強い	容易	容易	神社仏閣に植栽。梅林	
	202 エノキ	113	58	55	46	67	8.1	57	6.0	耐湿	強い	遅い	水平根型/浅根性			容易	容易	神社仏閣に植栽	
	203 オオハヤシヤブシ	1	0	1	0	1	6.0	68	6.2	適潤		速い	水平根型/浅根性	大	強い	容易	容易		
	204 カキノキ	1	1	0	0	1	3.7	19	2.5	適潤		遅い	垂下根型/中間性			容易	容易	直根性	
	205 カラスザンショウ	4	3	1	3	1	11.6	86	11.4	適潤		速い	水平根型/中間性			容易	中		
	206 クサギ	6	0	6	1	5	1.3	1.0	1.0	適潤~湿		非常に速い	斜出根型/浅根性			容易	容易	中	
	207 クワ	1	1	0	0	1	6.0	45	6.7	適潤		やや速い	垂下根型/中間性	大	強い	容易	容易	ヤマグワの情報による	
	208 ケヤキ	2	2	0	0	2	12.4	83	8.9	適潤	強い	遅い	水平根型/浅根性	大	強い	容易	容易	神社の境内に植栽	
	209 サクラ類	14	13	1	6	8	7.9	98	8.5	適潤	弱い	速い	斜出根型/中間性			容易	容易		
	210 スズ	1	0	1	0	1	2.8	9	0.9	耐湿		速い	水平根型/浅根性			容易	容易	中	
	211 センダン	1	1	0	0	1	14.5	138	15.5	適潤~湿		速い	斜出根型/中間性			容易	容易	やや困難	
	212 タカオカエデ	15	7	8	2	13	5.6	39	4.4	適潤		速い	水平根型/浅根性	あり	強い	容易	容易	やや容易	
	213 トネリコ	1	1	0	0	1	7.4	68	4.1	適潤~湿		速い	垂下根型/深根性			容易	容易		
	214 ネムノキ	2	2	0	1	1	8.6	113	11.7	耐湿	強い	幼樹速い	垂下根型/中間性			容易	容易	直根性	
	215 ハハコ	7	0	7	2	5	1.3	0.9	0.9	適潤		速い	斜出根型/浅根性	あり	強い	容易	容易	中	
	216 ハハコ	9	9	0	7	2	12.4	118	8.2	耐乾		速い	斜出根型/浅根性			容易	容易		
	217 マユミ	2	1	1	0	2	3.1	13	2.6	湿		速い	水平根型/中間性			容易	容易		
	218 ヤマグワ	2	0	2	0	2	1.6	0.7	0.7	適潤		やや速い	垂下根型/中間性	大	強い	容易	容易		
	219 ヤマモミジ	12	5	7	1	11	4.6	32	25.3	適潤		速い	水平根型/浅根性	大	強い	容易	容易	やや容易	
中低木	220 アサクラザンショ	2	1	1	0	2	0.7	0.6	0.6	適潤		速い	斜出根型/浅根性			容易	容易	サンショウの変種	
	221 イヌビロ	1	1	0	0	1	3.6	7	1.7	適潤~湿		速い	水平根型/浅根性			容易	容易		
	222 ウメドク	6	0	6	1	5	1.3	0.7	0.7	適潤		遅い	水平根型/浅根性	あり	強い	容易	容易		
	223 ケナシヤブデマリ	4	1	3	0	4	2.0	1.3	1.3	適潤~湿		速い	垂下根型/中間性			容易	容易	ヤブデマリの情報による	
	224 コマユミ	2	0	2	0	2	0.7	0.7	0.7	適潤		速い	斜出根型/中間性	あり	強い	容易	容易	ニシキギの変種	
	225 サンショウ	1	0	1	0	1	2.4	1.2	1.2	適潤		速い	斜出根型/浅根性			容易	容易	困難	
	226 ツツジ類	57	0	57	0	57	0.9	0.9	0.9	耐乾		やや遅い	水平根型/浅根性	あり	強い	容易	容易	ドウダンツツジを想定	
	227 トウクミ	2	0	2	0	2	1.8	0.8	0.8	適潤		速い	水平根型/浅根性			容易	容易		
	228 ナツグミ	1	1	0	0	1	0.9	0.7	0.7	適潤		速い	水平根型/浅根性			容易	容易		
	229 ニシキギ	1	0	1	0	1	1.1	0.3	0.3	適潤		速い	斜出根型/中間性			容易	容易		
	230 ノイバラ	12	0	12	4	8	1.1	1.0	1.0	適潤~湿		速い	垂下根型/深根性	あり	強い	容易	容易	コマユミの情報による	
	231 バラ類	1	0	1	1	0	1.4												

