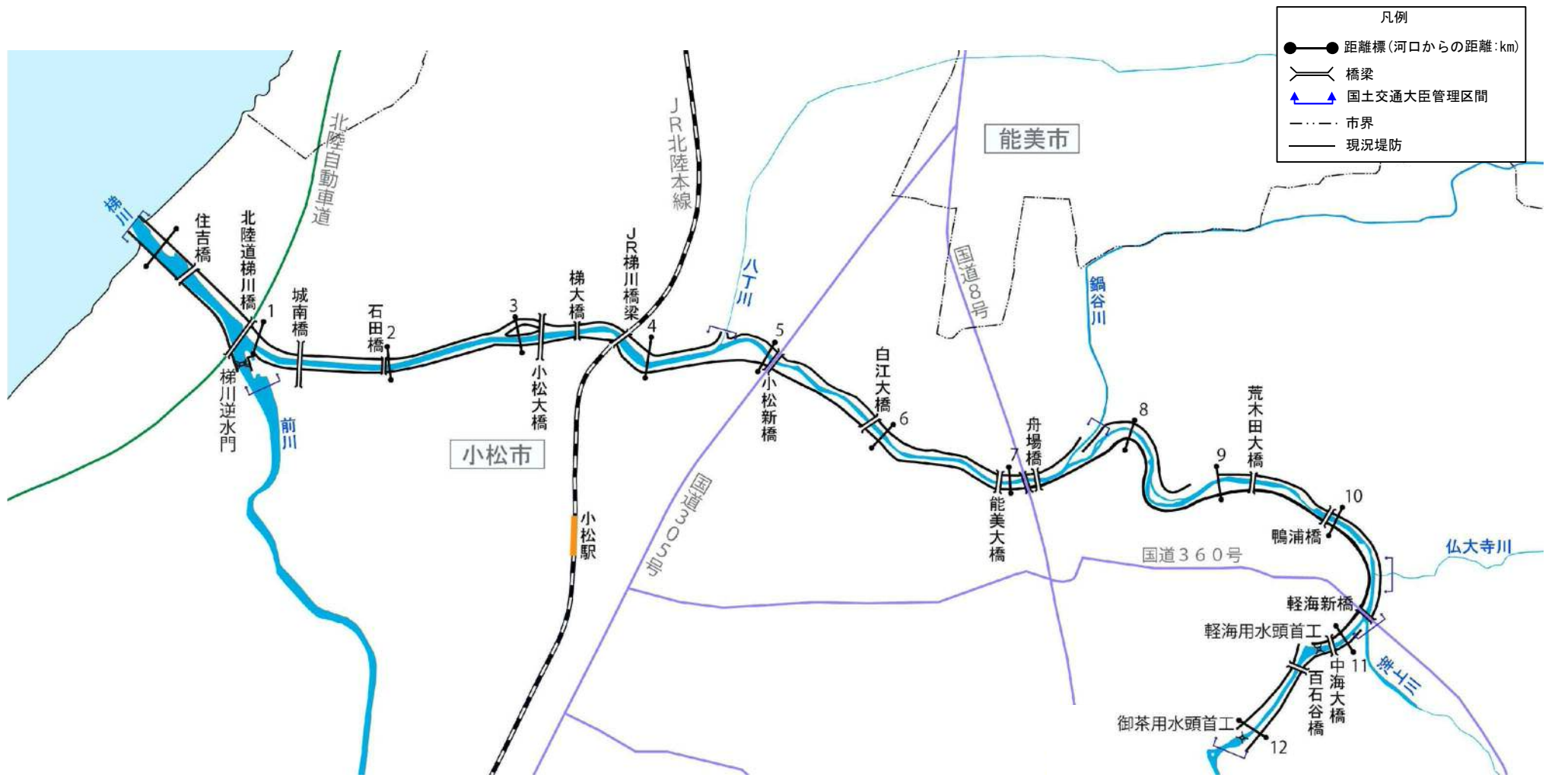


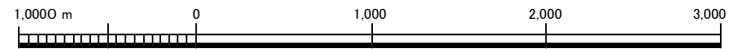
梯川水系河川整備計画（附図）

- ・ 梯川平面図・・・・・・・・・・・・・・・・・・附図－ 1
- ・ 梯川水系河川整備計画での整備一覧表・・・・附図－ 2
- ・ 梯川水系河川整備計画施行箇所詳細図・・・・附図－ 3
- ・ 梯川縦断図・・・・・・・・・・・・・・・・・・附図－ 13
- ・ 主要地点横断図・・・・・・・・・・・・・・・・・・附図－ 14

※本附図は、梯川水系河川整備計画〔国管理区間〕について、河川基盤地図、河川横断測量図を基に整備箇所の範囲、断面形を示したものです。詳細な位置や構造等については、今後の詳細設計を経て決定するので、最終的なものではありません。



梯川平面図[国管理区間]



1:50,000



梯川水系河川整備計画での整備一覧表（堤防拡幅、築堤）

河川名	施行の場所	区間	左右岸別	備考
梯川	石川県小松市牧	2.8k～3.2k 付近	右岸	流下能力を向上させる
梯川	石川県小松市小松、白江	4.9k～5.1k 付近	左岸	
梯川	石川県小松市牧、能美	5.0k 付近	右岸	
梯川	石川県小松市白江	5.9k～7.1k 付近	左岸	
梯川	石川県小松市能美	5.9k～7.1k 付近	右岸	
梯川	石川県小松市佐々木	7.2k～9.2k 付近	左岸	
梯川	石川県小松市能美	7.2k～7.8k 付近	右岸	
梯川	石川県小松市古府	7.6k～8.8k 付近	右岸	
梯川	石川県小松市古府	9.1k～9.2k 付近	右岸	
梯川	石川県小松市佐々木、軽海	9.4k～11.2k 付近	左岸	
梯川	石川県小松市古府、遊泉寺	9.4k～10.8k 付近	右岸	
梯川	石川県小松市遊泉寺	10.8k～12.1k 付近	右岸	
梯川	石川県小松市軽海	11.3k～11.4k 付近	左岸	
梯川	石川県小松市軽海	11.5k～12.0k 付近	左岸	

梯川水系河川整備計画での整備一覧表（河道掘削）

河川名	施行の場所	区間	左右岸別	備考
梯川	石川県小松市安宅、牧、能美、鶴ヶ島、小松、白江	1.0k～6.0k 付近	—	流下能力を向上させる
梯川	石川県小松市能美、白江、佐々木	6.0k～7.6k 付近	—	
梯川	石川県小松市古府、佐々木	8.2k～8.5k 付近	—	
梯川	石川県小松市古府、遊泉寺、佐々木、軽海	9.2k～11.0k 付近	—	
梯川	石川県小松市遊泉寺、軽海	11.0k～12.1k 付近	—	

梯川水系河川整備計画での整備一覧表（護岸整備）

河川名	施行の場所	区間	左右岸別	備考
梯川	石川県小松市牧	2.8k～3.3k 付近	右岸	洪水による侵食から堤防を防護するため
梯川	石川県小松市白江、佐々木	5.3k～7.7k 付近	左岸	
梯川	石川県小松市能美	6.0k～6.5k 付近	右岸	
梯川	石川県小松市能美	6.7k～7.4k 付近	右岸	
梯川	石川県小松市佐々木	8.2k～8.5k 付近	左岸	
梯川	石川県小松市佐々木	9.2k～9.7k 付近	左岸	
梯川	石川県小松市遊泉寺	9.7k～9.9k 付近	右岸	
梯川	石川県小松市軽海	9.8k～11.0k 付近	左岸	
梯川	石川県小松市軽海	11.4k～11.9k 付近	左岸	

※今後の水害の発生や詳細な調査の実施により、施行場所が変更となる場合があります。

梯川水系河川整備計画での整備一覧表（浸透対策）

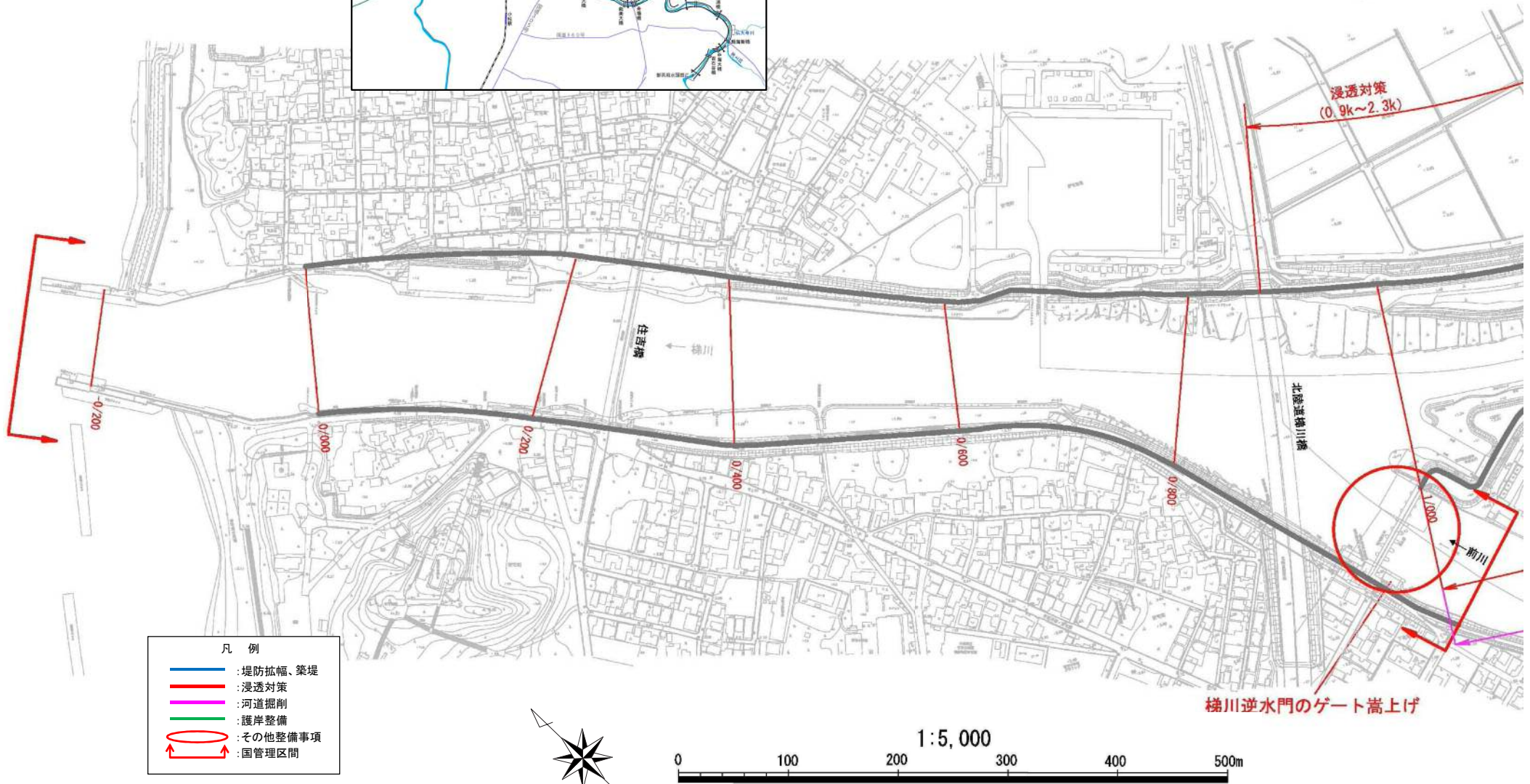
河川名	施行の場所	区間	左右岸別	備考
梯川	石川県小松市安宅、牧	0.9k～2.3k 付近	右岸	浸透に対して堤防の安全性を確保するため
梯川	石川県小松市鶴ヶ島、小松、白江	1.0k～7.3k 付近	左岸	
梯川	石川県小松市牧、能美、古府	4.5k～8.8k 付近	右岸	
梯川	石川県小松市佐々木、軽海	8.2k～10.3k 付近	左岸	
梯川	石川県小松市古府、遊泉寺	9.1k～10.3k 付近	右岸	
梯川	石川県小松市遊泉寺	10.9k～11.1k 付近	右岸	

※今後の水害の発生や詳細な調査の実施により、施行場所が変更となる場合があります。

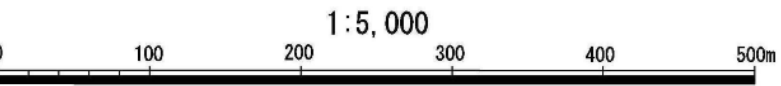
河川工事の施行場所
(梯川 -0.2k~1.0k)



附図-3

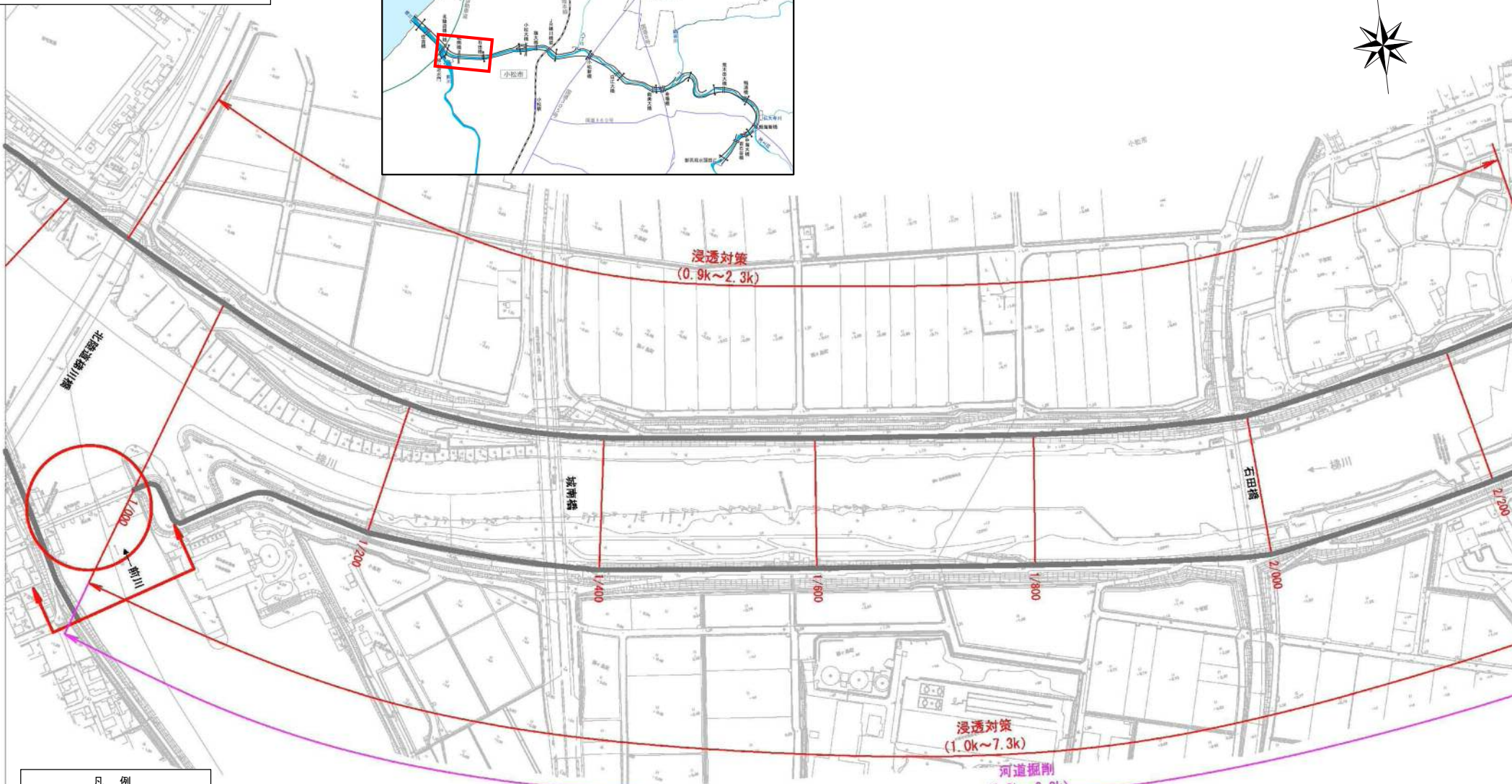


- 凡例
- 堤防拡幅、築堤
 - 浸透対策
 - 河道掘削
 - 護岸整備
 - その他整備事項
 - ↔ 国管理区間



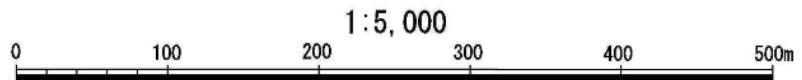
※今後の水害の発生や詳細な調査の実施により、施行場所が変更となる場合があります。

河川工事の施行場所
(梯川 1.0k~2.0k)

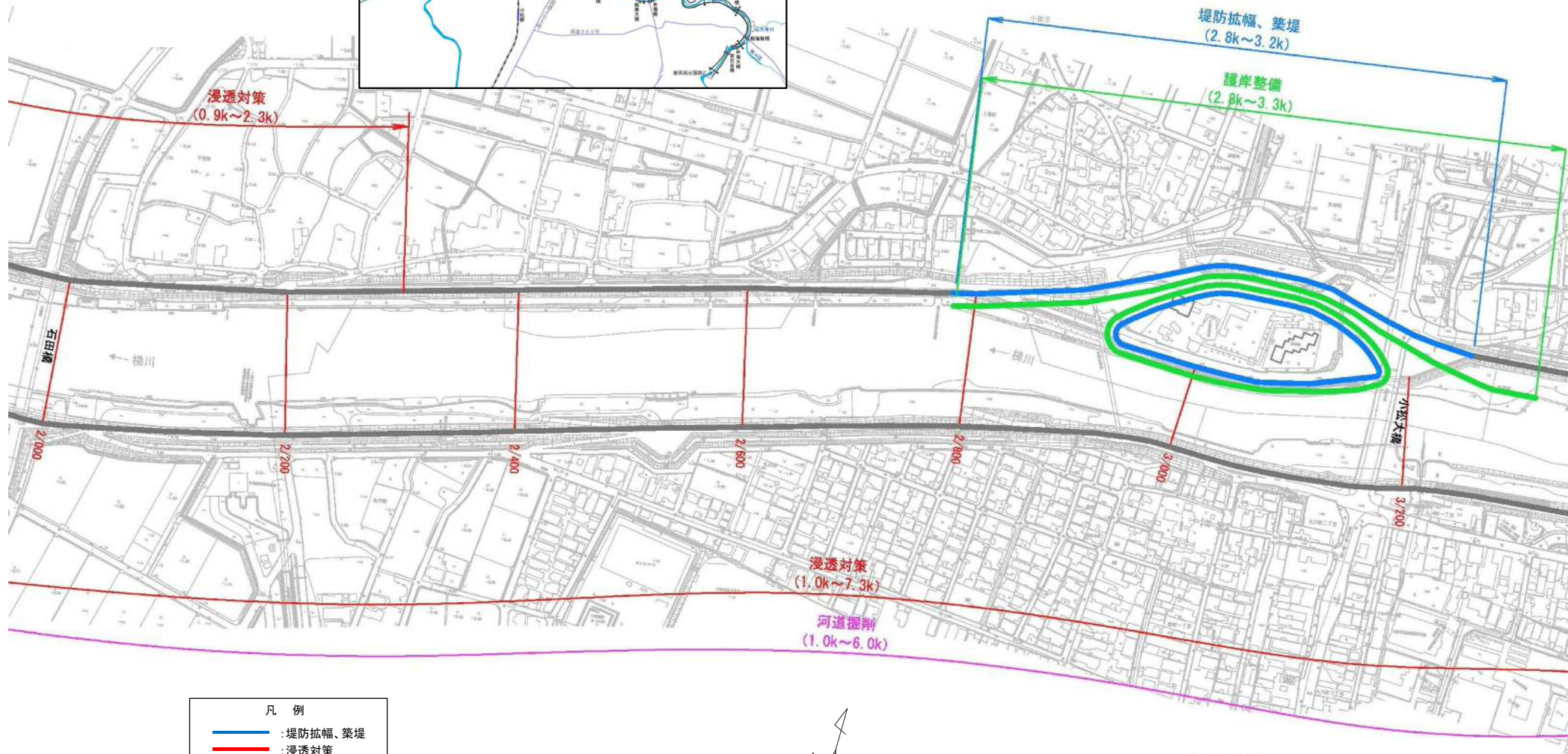


附図-4

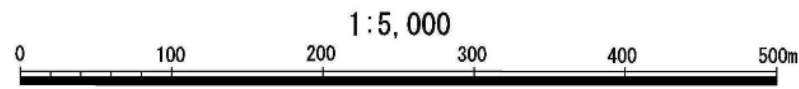
- 凡 例
- : 堤防拡幅、築堤
 - : 浸透対策
 - : 河道掘削
 - : 護岸整備
 - : その他整備事項
 - ↔ : 国管理区間



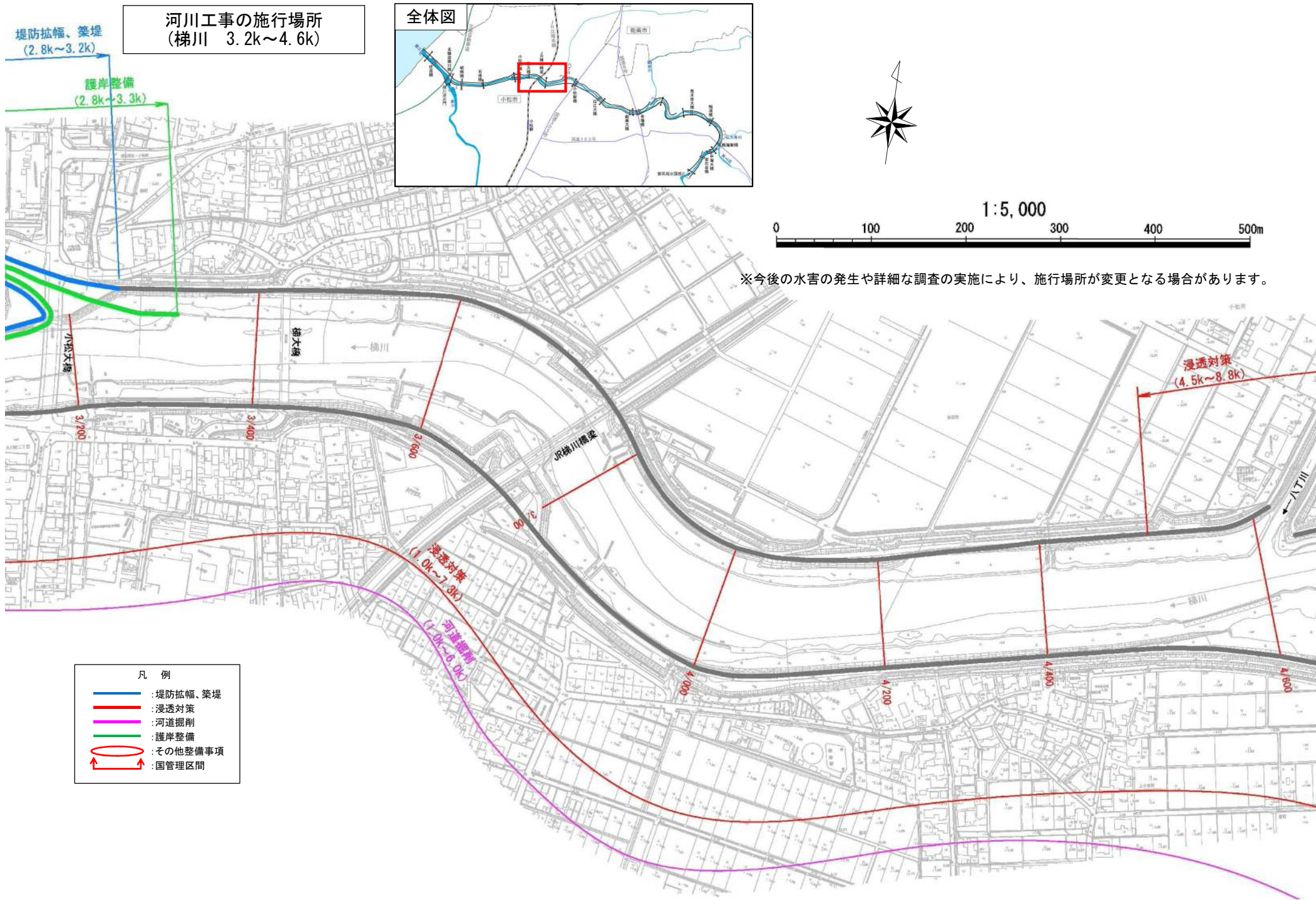
河川工事の施行場所
(梯川 2.0k~3.2k)



- 凡例
- : 堤防拡幅、築堤
 - : 浸透対策
 - : 河道掘削
 - : 護岸整備
 - : その他整備事項
 - ↔ : 国管理区間



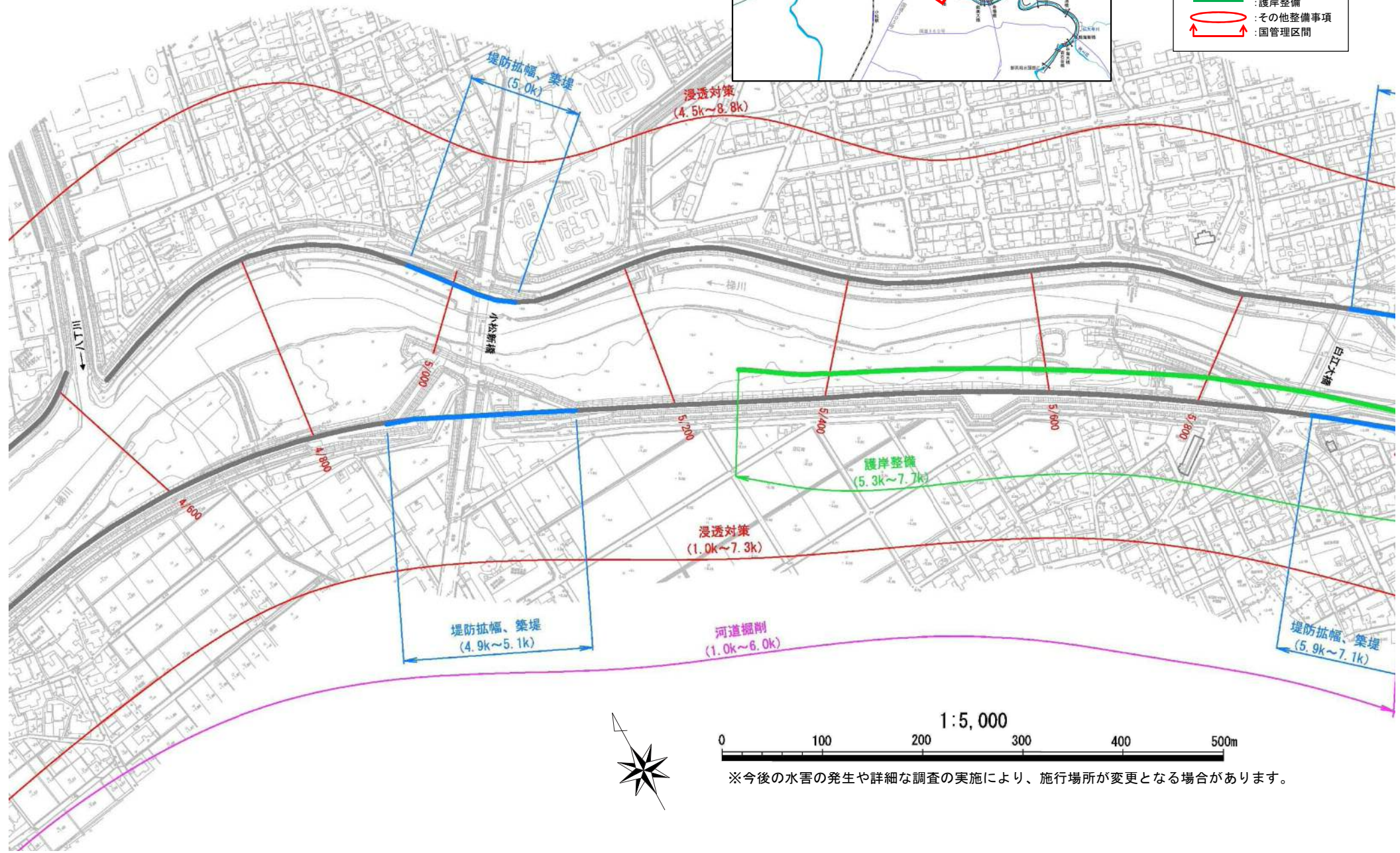
※今後の水害の発生や詳細な調査の実施により、施行場所が変更となる場合があります。



河川工事の施行場所
(梯川 4.6k~6.0k)



- 凡例
- : 堤防拡幅、築堤
 - : 浸透対策
 - : 河道掘削
 - : 護岸整備
 - : その他整備事項
 - ↔ : 国管理区間



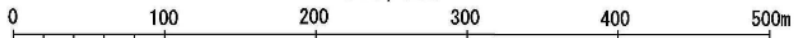
附图-7

※今後の水害の発生や詳細な調査の実施により、施行場所が変更となる場合があります。

河川工事の施行場所
(梯川 6.0k~7.2k)

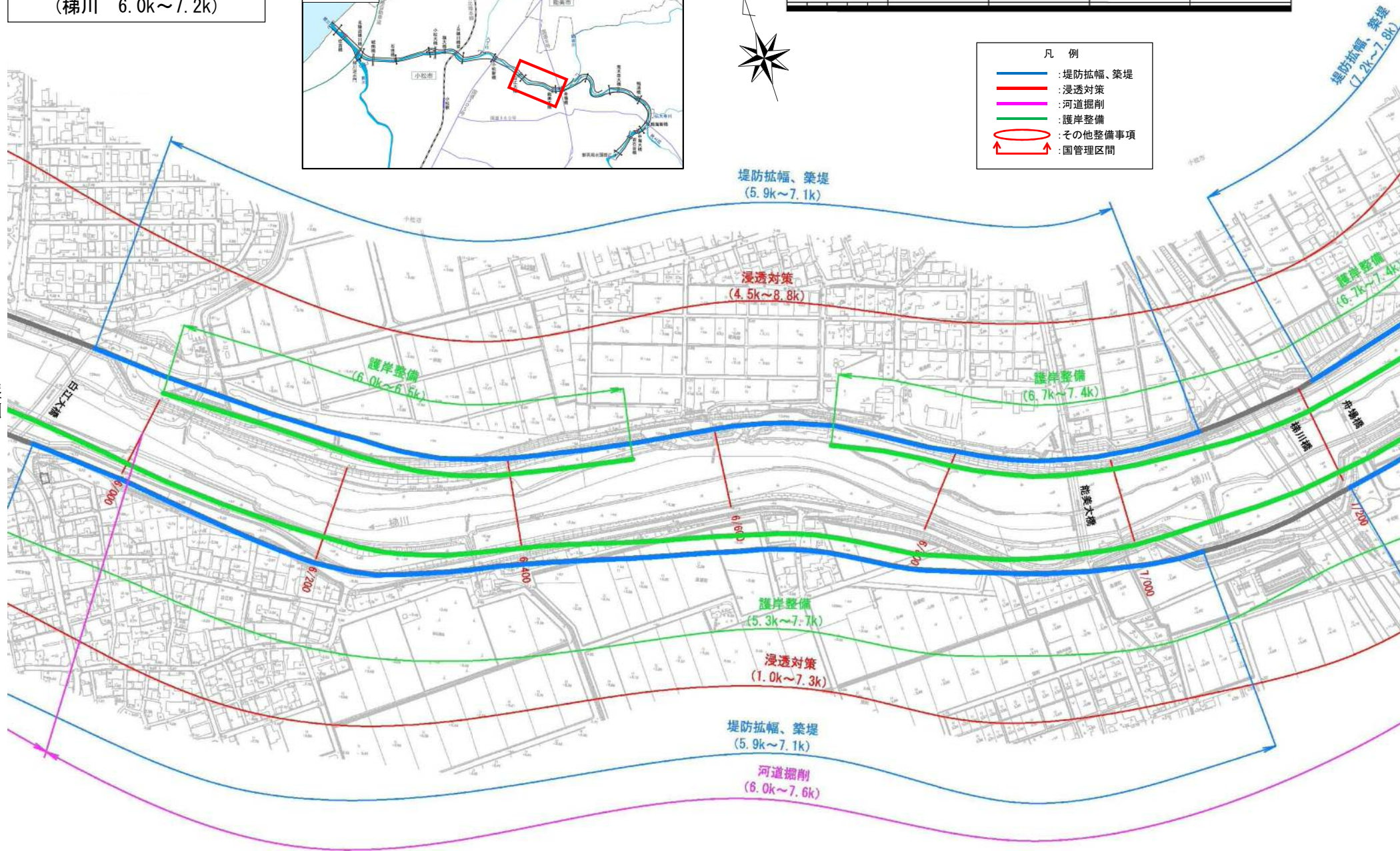


1:5,000



- 凡例
- : 堤防拡幅、築堤
 - : 浸透対策
 - : 河道掘削
 - : 護岸整備
 - : その他整備事項
 - ↕ : 国管理区間

附図8

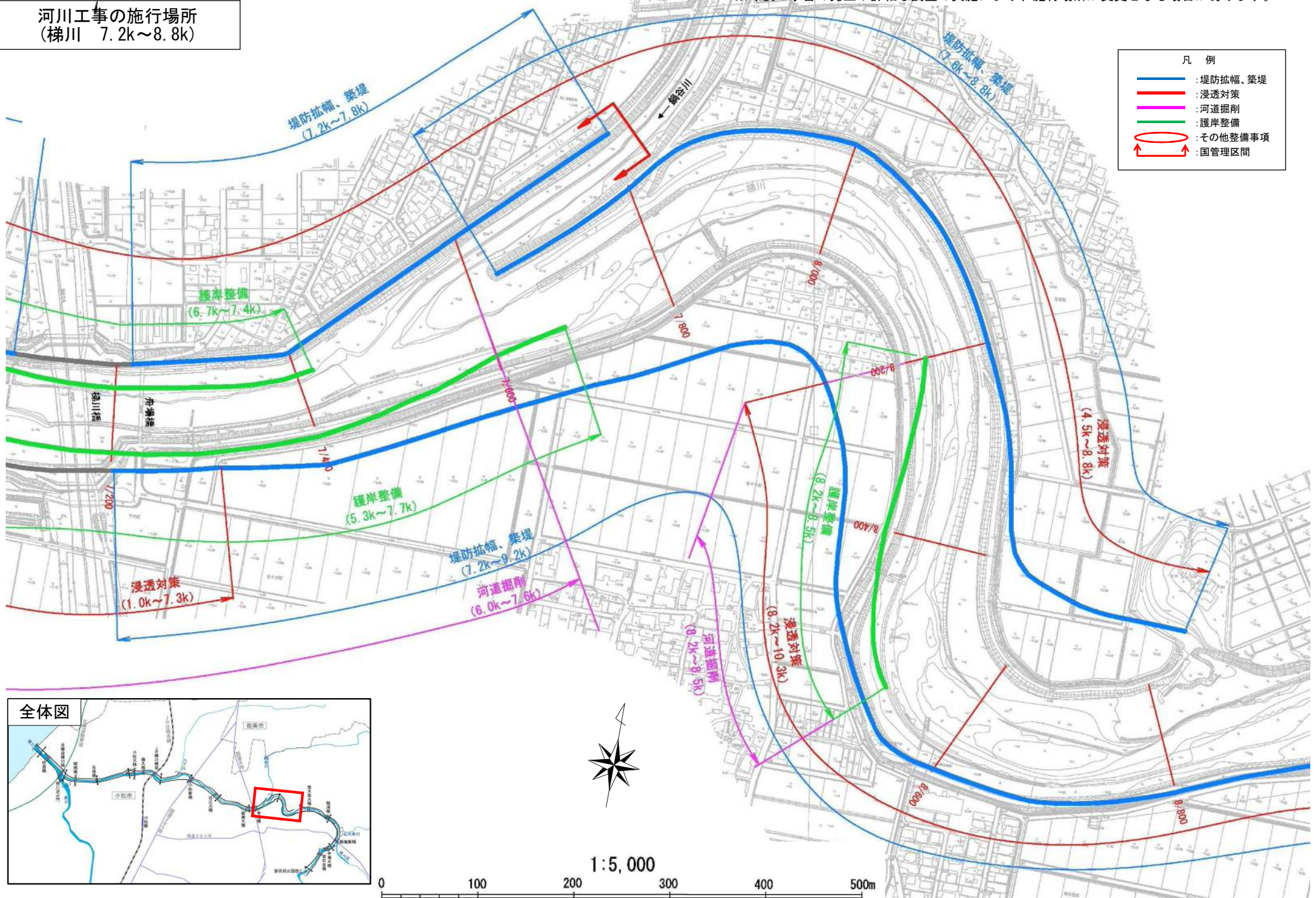


※今後の水害の発生や詳細な調査の実施により、施行場所が変更となる場合があります。

※今後の水害の発生や詳細な調査の実施により、施行場所が変更となる場合があります。

河川工事の施行場所
(梯川 7.2k~8.8k)

- 凡例
- 堤防拡幅、築堤
 - 浸透対策
 - 河道掘削
 - 護岸整備
 - その他整備事項
 - ↔ 国管理区間

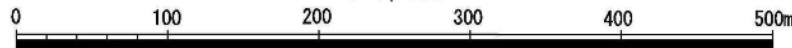


附图-9

全体図



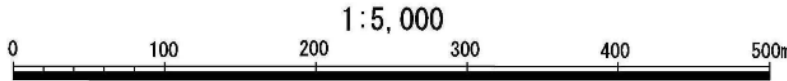
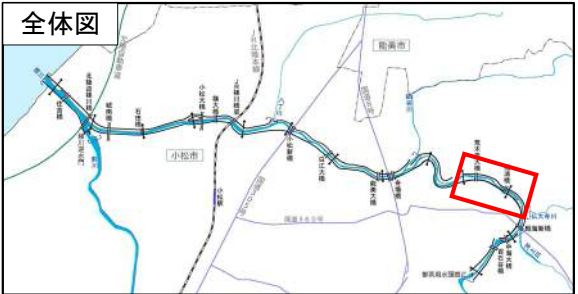
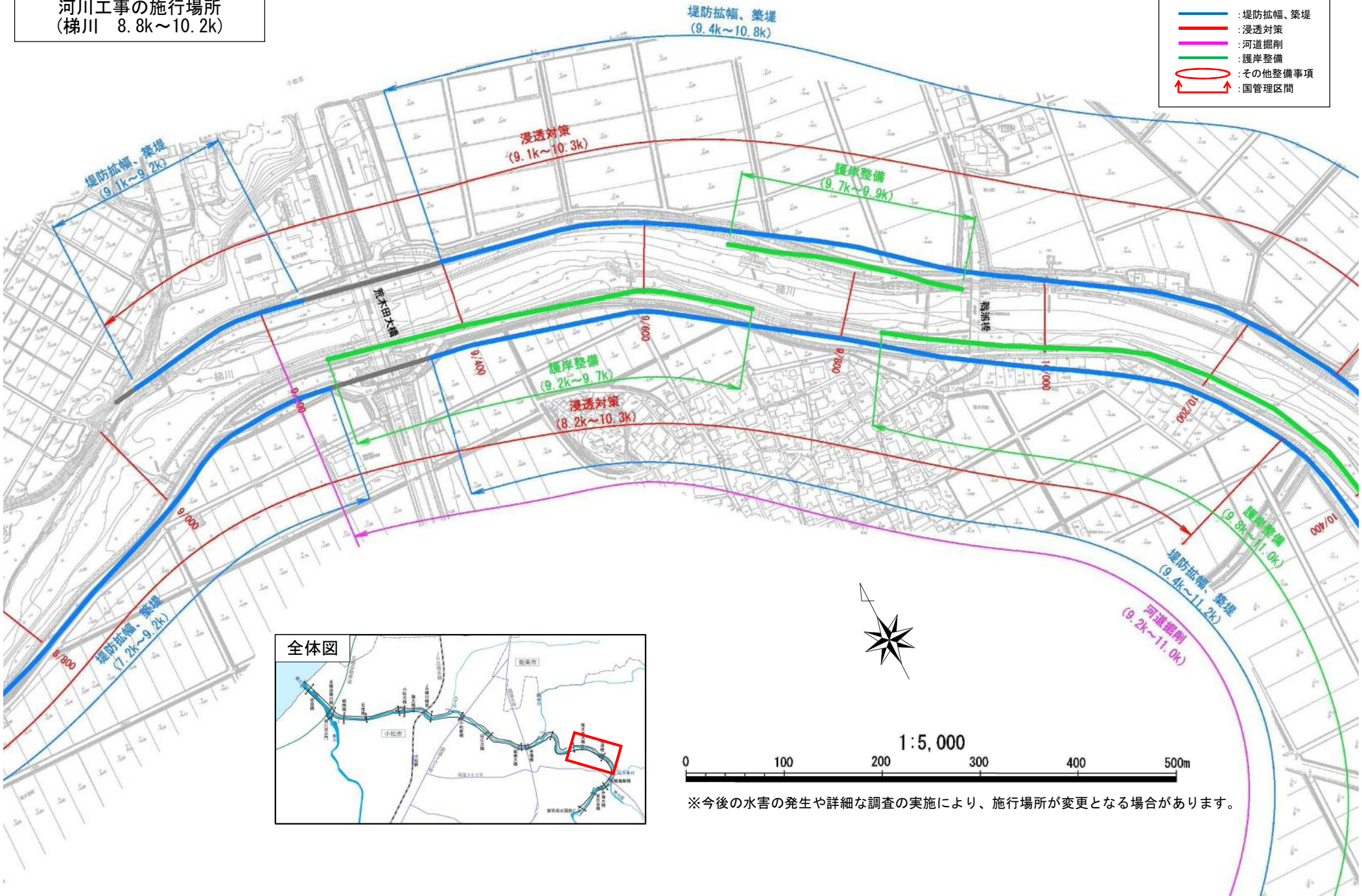
1:5,000



河川工事の施行場所
(梯川 8.8k~10.2k)

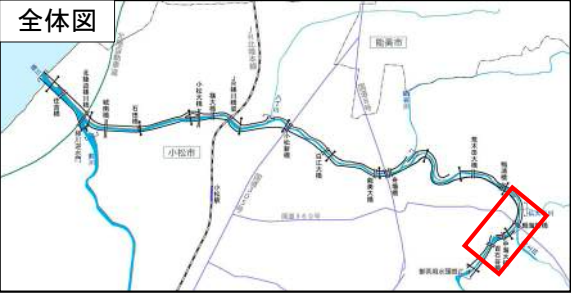
- 凡例
- : 堤防拡幅、築堤
 - : 浸透対策
 - : 河道掘削
 - : 護岸整備
 - : その他整備事項
 - ↔ : 国管理区間

附図-10

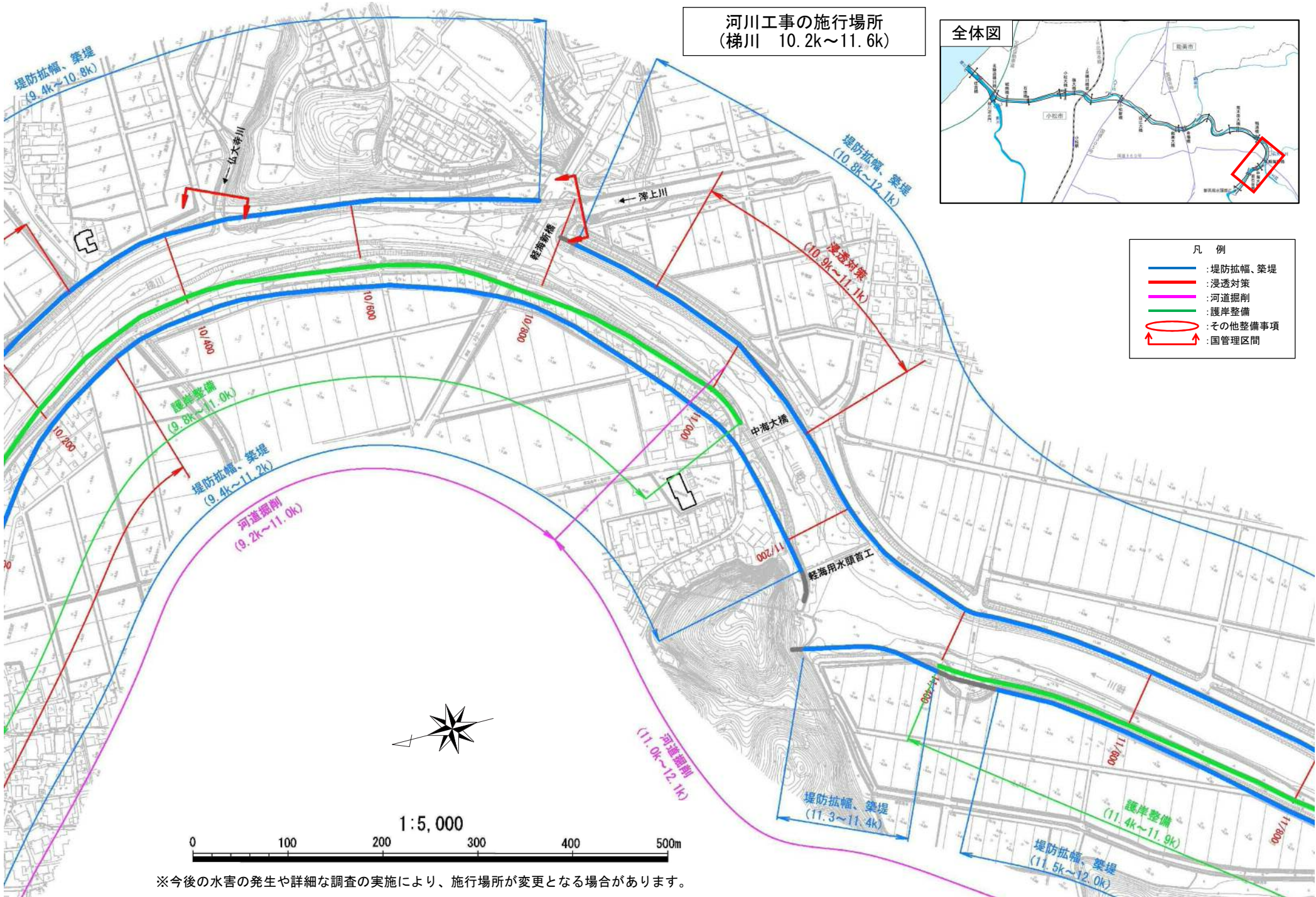


※今後の水害の発生や詳細な調査の実施により、施行場所が変更となる場合があります。

河川工事の施行場所
(梯川 10.2k~11.6k)

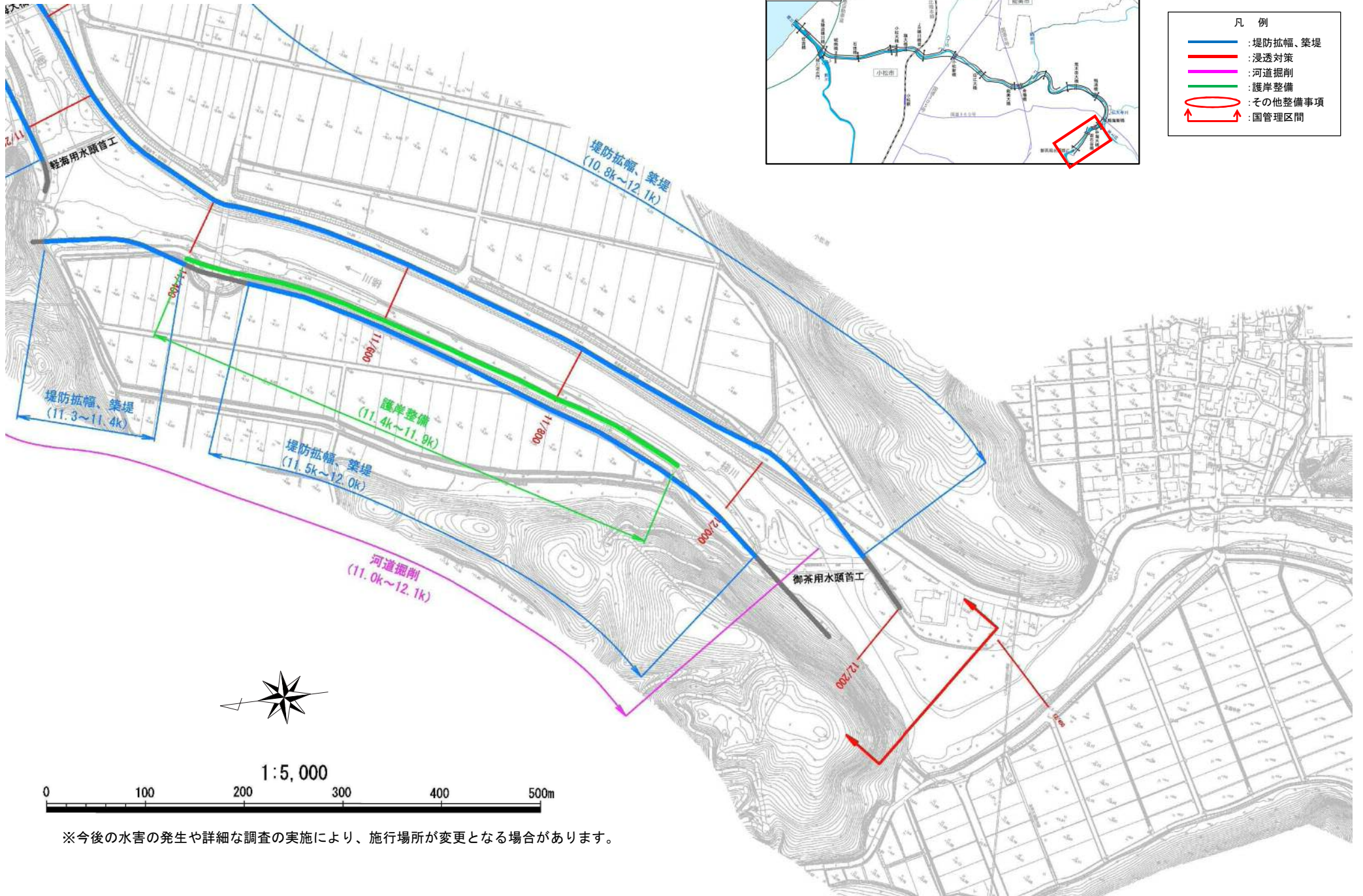


- 凡例
- : 堤防拡幅、築堤
 - : 浸透対策
 - : 河道掘削
 - : 護岸整備
 - : その他整備事項
 - ↔ : 国管理区間



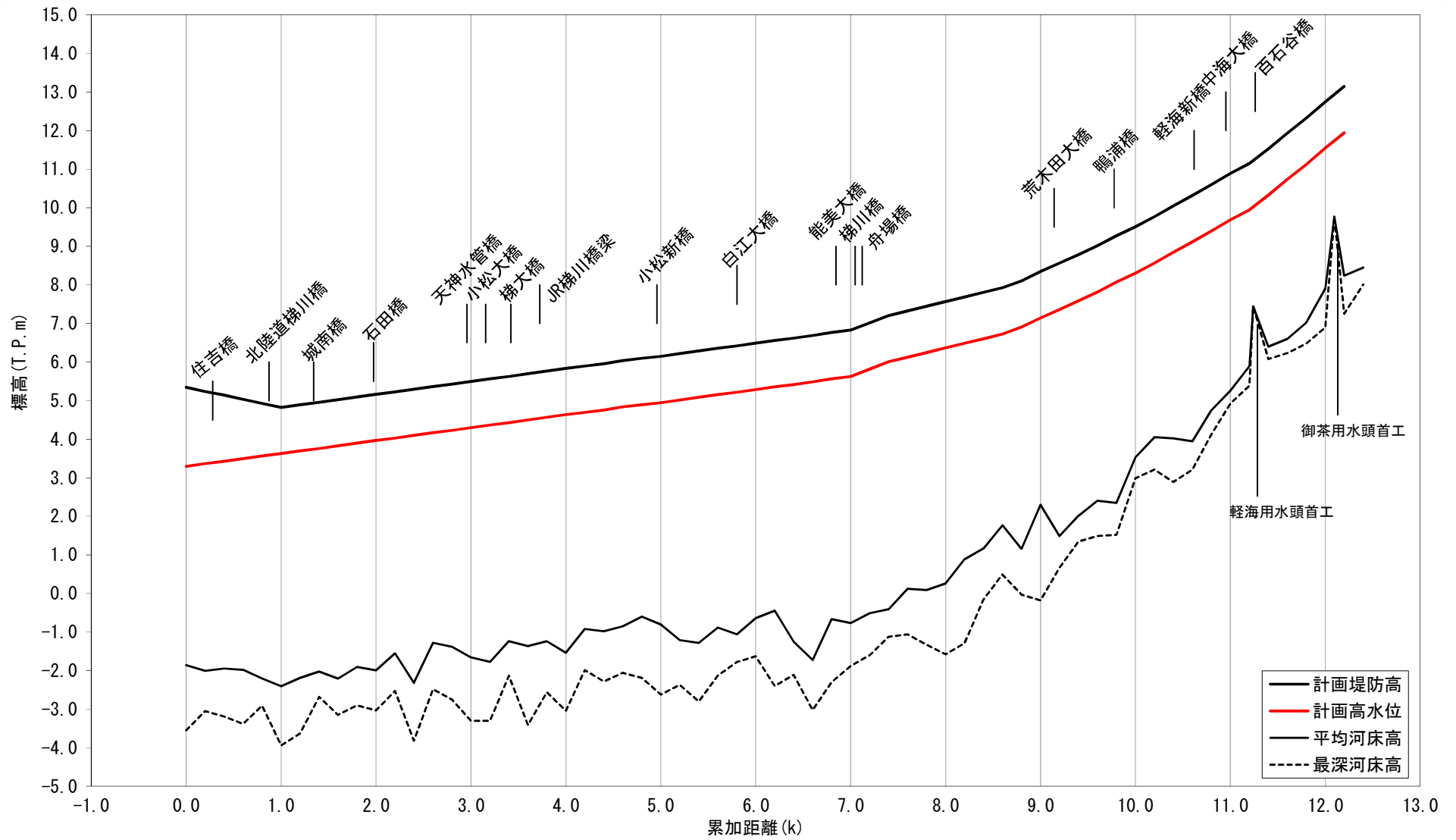
※今後の水害の発生や詳細な調査の実施により、施行場所が変更となる場合があります。

河川工事の施行場所
(梯川 11.6k~12.2k)



附图-12

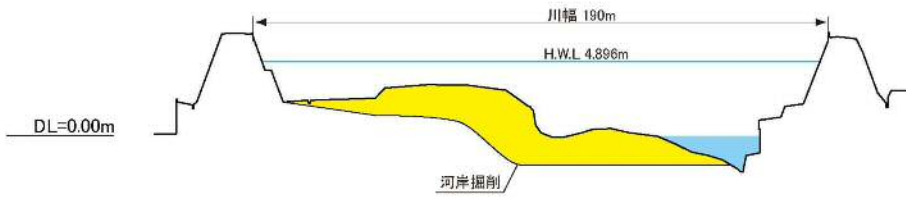
※今後の水害の発生や詳細な調査の実施により、施行場所が変更となる場合があります。



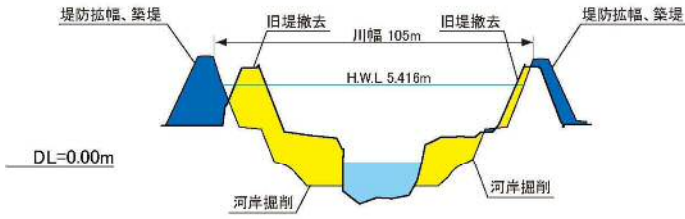
梯川縦断面図

※平均・最深河床高は平成25年度測量断面の値を用いています。
 ※計画堤防高は計画高水位に余裕高を加えて表示しています。

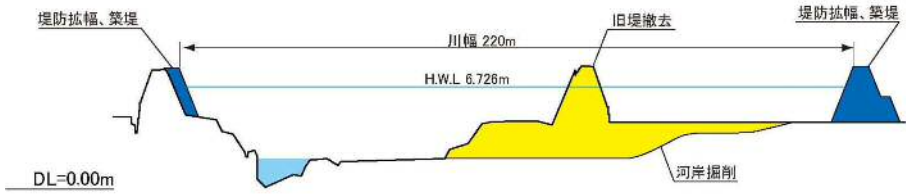
梯川 4.8k



梯川 6.4k



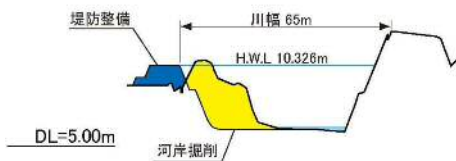
梯川 8.6k



梯川 10.6k



梯川 11.4k



縮尺
縦：1/500
横：1/2500

主要地点横断面図

※今後の水害の発生や詳細な調査の実施により、施行場所が変更となる場合があります。
※計画高水位 (H.W.L.) や基準高 (DL) は東京湾平均海面 (T.P.) で表記しています。