

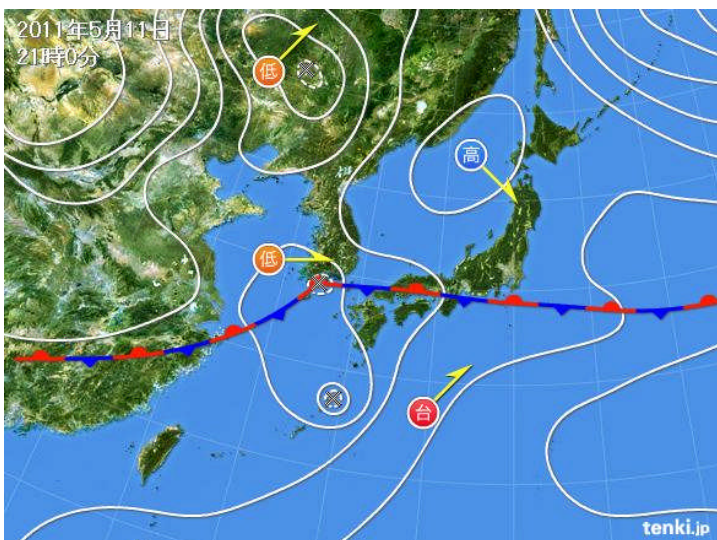
# 平成23年5月10日～12日 手取川・梯川の出水状況について(速報)

\* 速報であり今後の調査等により掲載内容が変更になる場合があります。

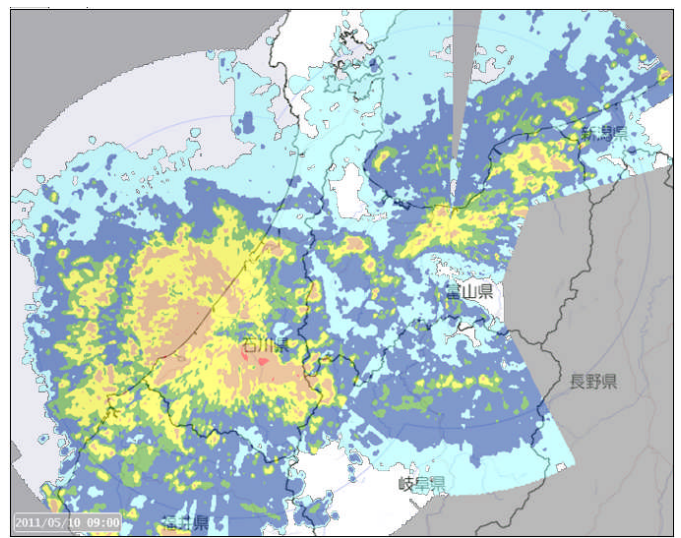
## 1. 気象概況

5月10日4時頃から降り始めた雨は、手取川流域の風嵐観測所では累計181mm(時間最大13mm、5月11日14時・17時)、梯川流域の尾小屋観測所では累計104mm(時間最大32mm、5月10日9時)を観測する雨となりました。

また、手取川(白山)の山頂部では昨冬からの残雪も多く、融雪期としては融雪も相まって、4月～5月の期間では希に見る増水となりました。

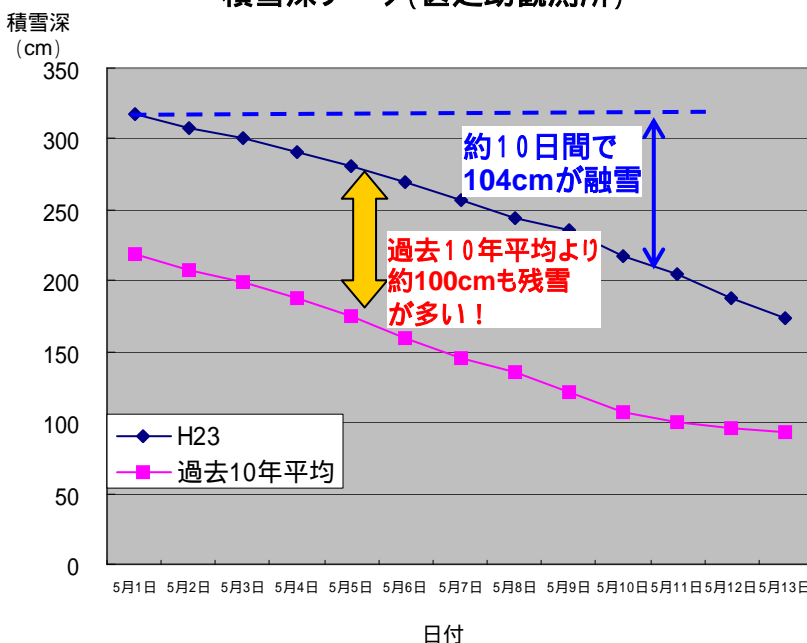


5月11日天気図(日本気象協会HPより抜粋)



Xバンドレーダー(5月10日9時頃)

### 積雪深データ(基之助観測所)



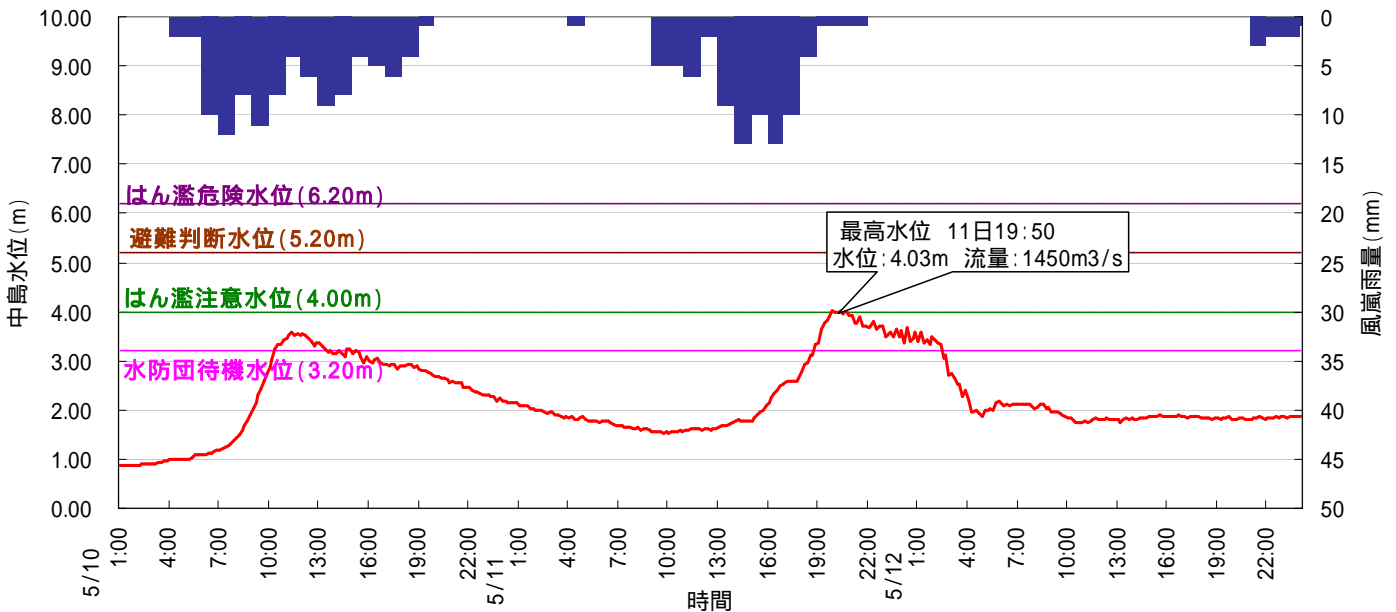
### 白山融雪状況(別当谷カメラ映像)



## 2. 手取川における状況

手取川では、10日4時頃より水位上昇が見られ、中島水位観測所では水位4.03m(約1,450m<sup>3</sup>/s)を観測しました。なお、4月～5月の期間に発生した流量では観測史上最大規模の出水となりました。(これまでの過去最大は昭和58年4月出水で約1,420m<sup>3</sup>)このため、10日14:20～・12日13:10～それぞれ河川巡視を実施し警戒にあたりました。

手取川 水位・雨量の状況



鶴来観測所付近 (5月10日15時頃)



七ヶ用水より手取川を望む (5月10日15時頃)

平常時との比較 (舟場島地先)

出水対応状況



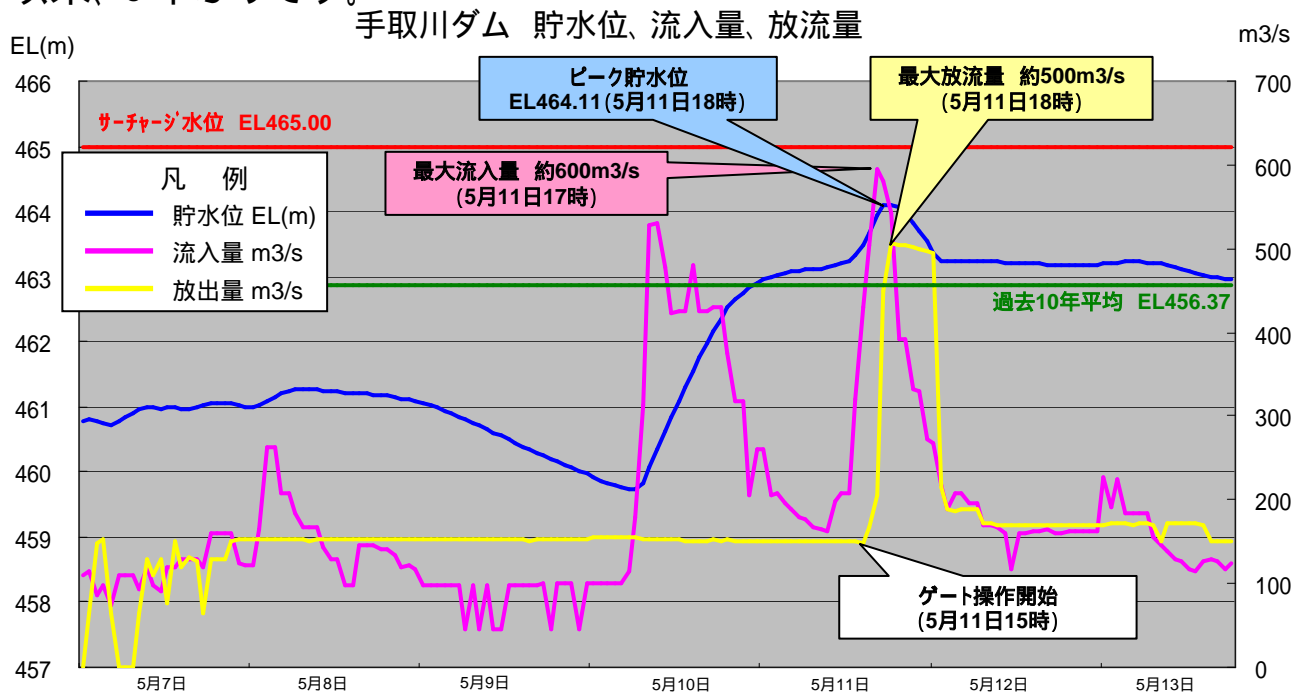
(5月4日12時頃)  
Q=120m<sup>3</sup>/s; 中島観測所

(5月11日20時頃)  
Q=1,400m<sup>3</sup>/s; 中島観測所

日時	対応状況	事務所体制
5月10日 10:20		注意体制発令
14:20	河川巡視開始	
16:00	河川巡視終了	
5月11日 9:30		注意体制解除
19:00		注意体制発令
5月12日 13:10	河川巡視開始	
14:30	河川巡視終了	
5月13日 16:30		注意体制解除

### 3. 手取川ダムにおける状況

手取川ダムでは、ダムへの流入が10日8:10から流入量が洪水量(350m<sup>3</sup>/s)を上回り、流入のうち発電放流量以外を貯留したため貯水位が高くなったことから、11日15時からゲート放流を開始しました。なお、ゲート放流は平成18年7月以来、5年ぶりです。



過去10年水位平均は、過去10年の5月7日～13日の平均水位とする。

#### 貯水池湛水状況

#### ゲート放流状況(5月11日18:30頃)



11日18:00 ピーク貯水位EL464.11

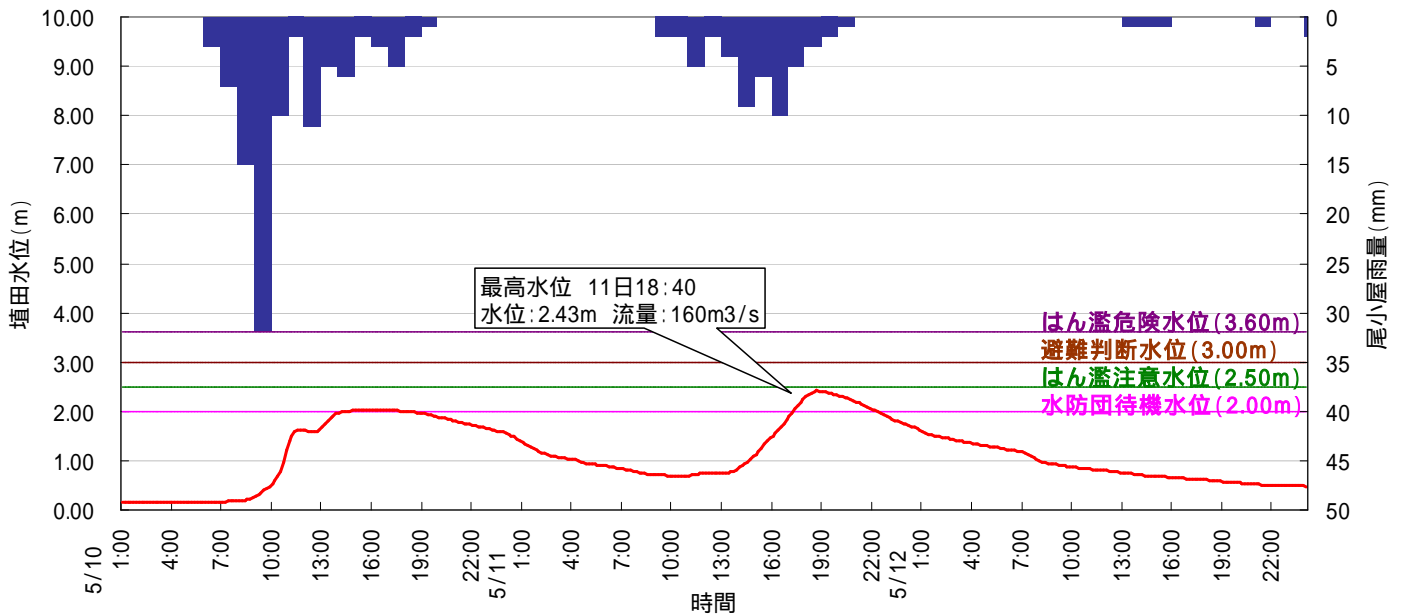
#### ダム対応状況

月日	時間	対応状況	事務所体制
5月10日	10:20	(発電放流中)	注意体制発令
	15:02	ダムゲートからの放流開始(放流量150m <sup>3</sup> /s)	
	17:40	流入量が最大に達する(600m <sup>3</sup> /s)	
	18:02	ダムゲートからの放流量が最大(500m <sup>3</sup> /s)	
5月12日	1:18	ダムゲートからの放流量を減らす操作開始	
	7:17	ダムゲートからの放流量を減らす操作終了	
5月13日	15:05	ダムゲートからの放流終了	注意体制解除
	16:30		

## 4. 梯川における状況

梯川では、10日8時頃より水位上昇が見られ、埴田水位観測所では水位2.43m(約160m<sup>3</sup>/s)を観測しました。

梯川 水位・雨量の状況



出水状況写真



梯川橋梁(JR)(5月10日14時頃)

平常時との比較(梯川支川鍋谷川合流点付近)



平面地区(5月10日14時頃)



国土交通省 鍋谷川合流点

(5月4日12時頃)

Q=12m<sup>3</sup>/s; 埴田観測所



国土交通省 鍋谷川合流点

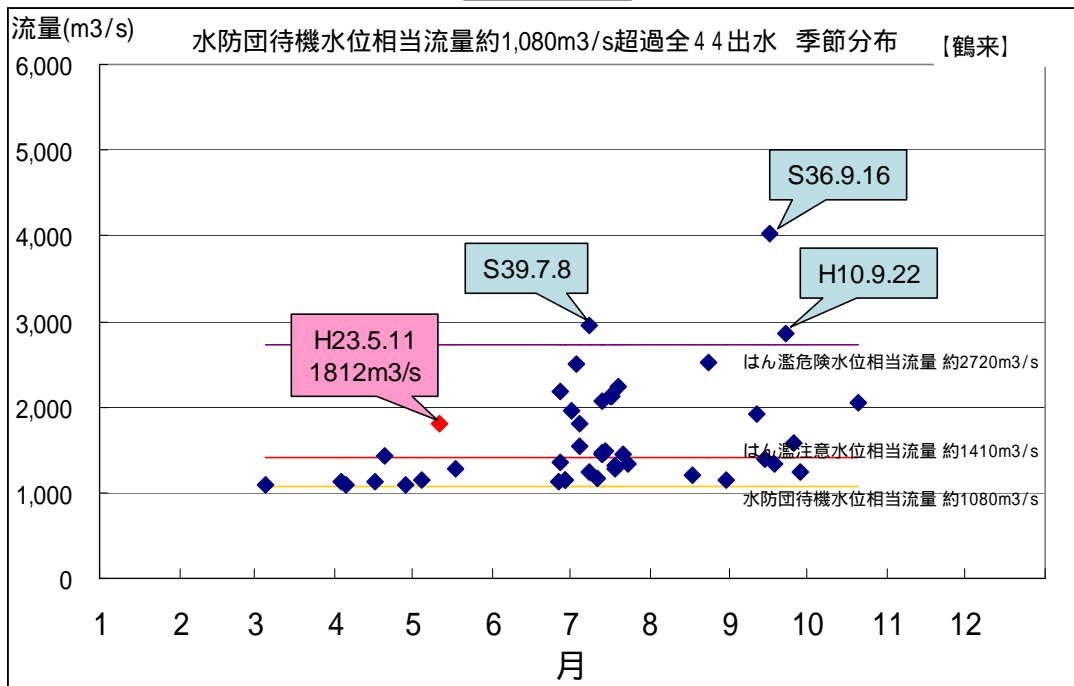
(5月11日19時頃)

Q=160m<sup>3</sup>/s; 埴田観測所

【参考資料】

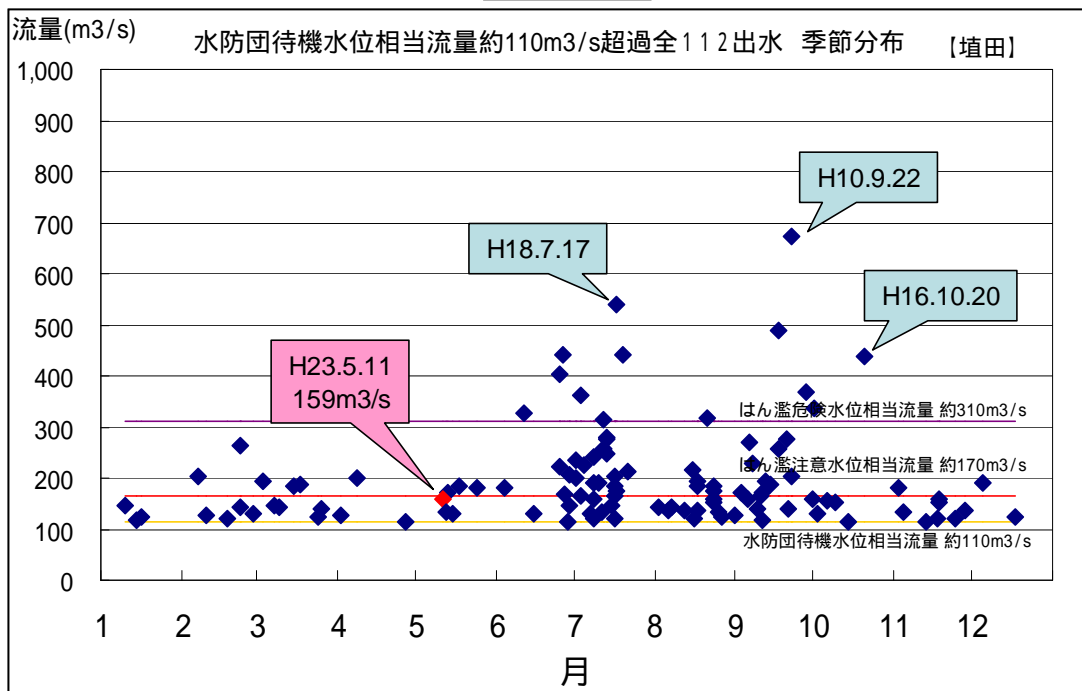
手取川

S35～H21年のデータより



梯川

S47～H21年のデータより



Xバンドレーダー

Xバンドレーダーでは、リアルタイムで精度の高い降雨状況をご覧いただけます。

<http://www.river.go.jp/xbandradar/>

川の防災情報

携帯から全国の河川水位や雨の状況等をご覧いただけます。  
<http://i.river.go.jp/>

編集・発行

金沢河川国道事務所 調査第一課

〒920-8648 石川県金沢市西念4-23-5

電話：076-264-8800(代)

FAX：076-233-9612

URL：<http://www.hrr.mlit.go.jp/kanazawa/>