

百万貫岩研究所  
からの

# 特典情報

「百万貫岩研究員認定書」を受付窓口で提示すると SABO カードがもらえるよ。  
まずは「百万貫岩を調べよう」コーナーでクイズにチャレンジ。3つのステップを  
クリアして SABO カードをもらおう！



クイズにチャレンジして

**認定書**をもらおう！

## STEP1 クイズにチャレンジしよう！



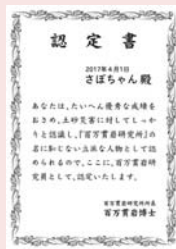
クイズは、

1. 百万貫岩
2. 土石流
3. 砂防事業
4. 防災一般

について  
出題されます。

## STEP2 全問正解！

百万貫岩博士から  
「百万貫岩研究所 研究員」  
として認定され、  
認定書が  
もらえます！



全問正解  
目指して、  
がんばるのじゃぞ！



## 百万貫岩を調べよう

この岩は実物の百万貫岩の1/20の大きさで  
つくられています。  
本物の百万貫岩の大きさは、長さ19.175m、  
幅14.449m、高さ16.160mです。



百万貫岩模型  
の横にあるよ！

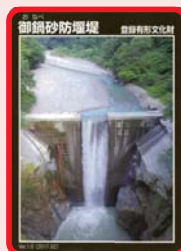
マスコットキャラクター  
さぼちゃん

## STEP3 認定書を持って受付窓口へ！

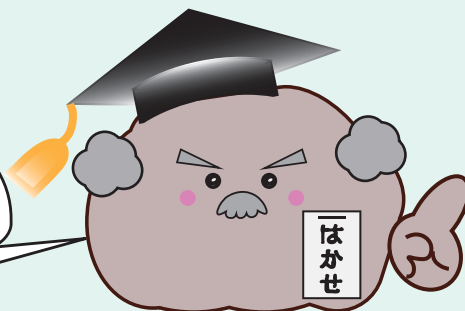


受付窓口で  
認定書を提示すると、  
「SABO カード」  
がもらえるよ！

注) カードは1人1枚とさせていただきます。



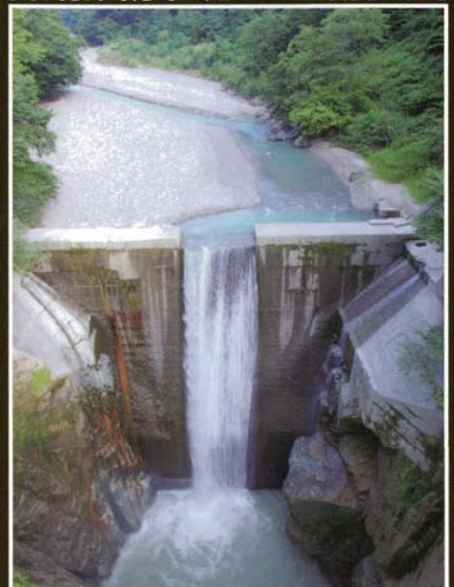
わしが認定する  
百万貫岩研究員に  
なるとこの SABO カード  
がもらえるのじゃ！



ひゃくまんがいわ はかせ  
百万貫岩博士

## おなべ 御鍋砂防堰堤

登録有形文化財



Ver.1.0 (2017.02)