

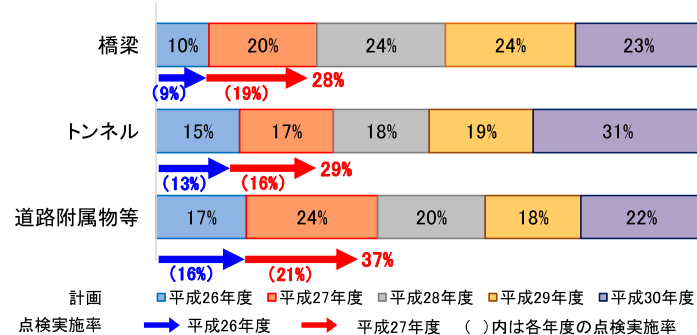
- 平成26年7月より、道路管理者は、全ての橋梁、トンネル等について、5年に1度、近接目視で点検を行い、点検結果として健全性を4段階に診断することとしています。
- 道路メンテナンス年報は、道路インフラの現状や老朽化対策についてご理解頂くためにまとめたもので、今回は、平成27年度の点検実施状況、点検結果をとりまとめました。
- 道路メンテナンス年報は、行政関係者による点検結果を踏まえた今後の措置方針の立案だけでなく、大学や民間企業での維持管理分野の分析・研究開発での活用も期待しています。

点検結果(平成26・27年度)

累積点検実施率(全体)

○ 平成26・27年度の累積点検実施率は、橋梁 約28%、トンネル 約29%、道路附属物等 約37%となっています。

■ 5年間の点検計画・累積点検実施率(全道路管理者合計)

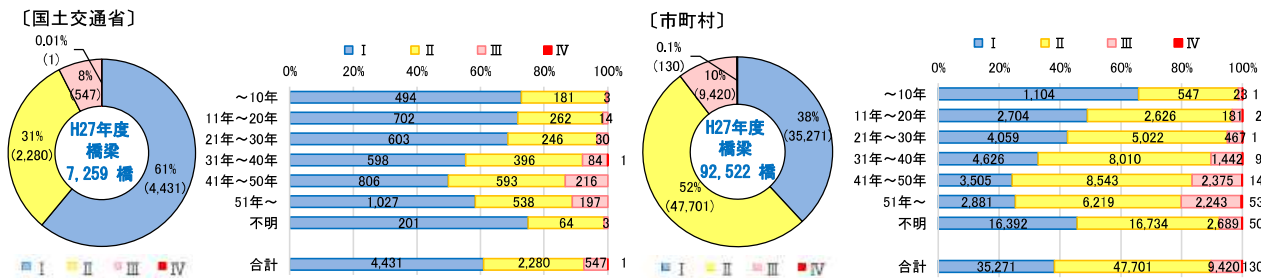


平成27年度の点検結果

点検結果(橋梁)

- 平成27年度に点検を実施した橋梁のうち、緊急又は早期に修繕などの措置を行う必要のある橋梁(判定区分Ⅲ・Ⅳ)が、国は約8%(548橋)であるのに対して、市町村では約10%(9,550橋)となっています。
- 建設経過年数が長くなるほど、早期に修繕などの措置が必要な橋梁の割合が多くなっています。
- 緊急措置段階である判定区分Ⅳの橋梁については、速やかに緊急措置を実施したところ です。(年報にリストを添付)

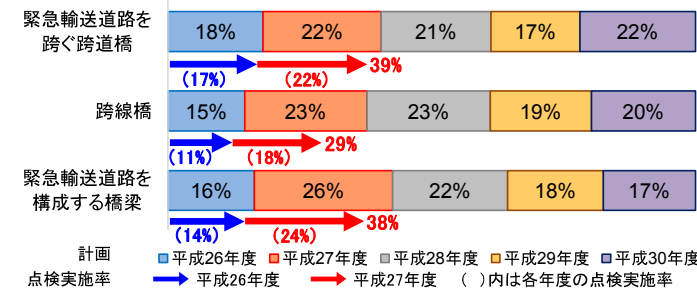
■ 判定区分と建設経過年度(橋梁)



累積点検実施率(最優先で点検すべき橋梁)

○ 平成26・27年度の累積点検実施率は、緊急輸送道路を跨ぐ跨道橋 約39%、跨線橋 約29%、緊急輸送道路を構成する橋梁 約38%となっています。

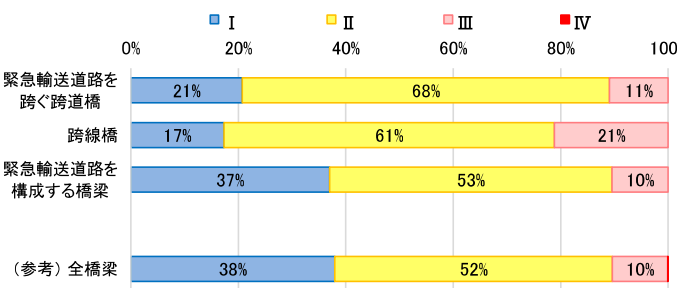
■ 最優先で点検すべき橋梁の点検計画・累積点検実施率(全道路管理者合計)



点検結果(最優先で点検すべき橋梁)

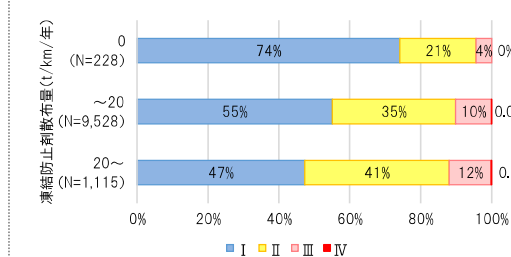
○ 最優先で点検すべき橋梁の判定区分Ⅲの割合は、緊急輸送道路を跨ぐ跨道橋で約11%、跨線橋で約21%、緊急輸送道路を構成する橋梁で約10%となっています。(橋梁全体: 約10%)

■ 判定区分(最優先で点検すべき橋梁)



<凍結防止剤の影響分析>

○ 凍結防止剤の散布量が多い橋梁は、散布量が少ない橋梁に比べ健全度が低い傾向にあります。



※国土交通省が管理する橋梁のH26~H27年度点検結果
※凍結防止剤の散布量は当該橋梁が存在する路線における平成26年度の散布量をもとに算出

【参考】橋梁の現状

○ 全橋梁のうち、市町村管理が約7割を占めており、米国と比較しても、日本の市町村管理の橋梁数が極めて多いことが特徴です。



出典) 日本 道路局調べ(H27.12時点)、米国 FHWA(Federal Highway Administration)ホームページ (2014.12時点)
※StateにはFederal(約1万橋を含む)

【参考】今後のデータ分析・活用の事例

<塩害の影響分析>

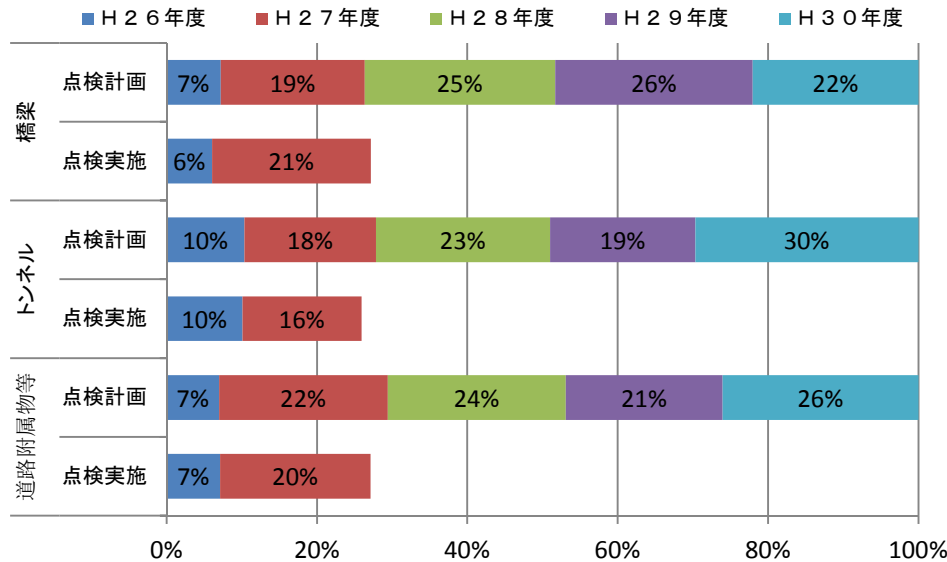
○ 塩害の影響地域にある橋梁は、塩害の影響地域以外と比べて健全度が低い傾向にあり、地方公共団体が管理する橋梁はその傾向が顕著です。



※塩害の影響地域の区分は道路標示方書を参考に設定

平成26・27年度点検結果(北陸地整管内)

- 平成26年7月の省令施行を踏まえ、道路管理者は全ての橋梁・トンネル・道路附属物等について、5年に1回の近接目視による点検計画を策定
- 平成27年度までの点検実施率は、橋梁約27%、トンネル約26%、道路附属物等約27%
- 橋梁は概ね計画どおり進捗中であるが、トンネル、道路附属物等は計画を下回っている状況



■橋梁の点検方針■

コンクリート片の落下等による第三者被害の予防、ならびに、路線の重要性の観点から、以下の橋梁については、最優先で点検を推進

- 緊急輸送道路を跨ぐ跨道橋
- 跨線橋
- 緊急輸送道路を構成する橋梁

【平成27年度 点検状況】

道路施設	管理施設数	点検計画数 (上段:H26) (下段:H27)	点検実施数 (上段:H26) (下段:H27)	点検実施率
橋梁	45,857	3,256	2,965	27%
		8,668	9,507	
トンネル	677	68	69	26%
		115	106	
道路附属物等	2,653	185	189	27%
		594	527	

※平成28年3月31日時点

【平成27年度 最優先で点検すべき橋梁点検状況】

橋梁の区分	管理施設数	点検計画数 (上段:H26) (下段:H27)	点検実施数 (上段:H26) (下段:H27)	点検実施率
緊急輸送道路を跨ぐ跨道橋	653	102	99	37%
		147	144	
跨線橋	457	39	39	21%
		85	57	
緊急輸送道路を構成する橋梁	9,794	1,345	1,233	42%
		2,631	2,841	
合計	10,904	1,486	1,371	40%
		2,863	3,042	

※平成28年3月31日時点