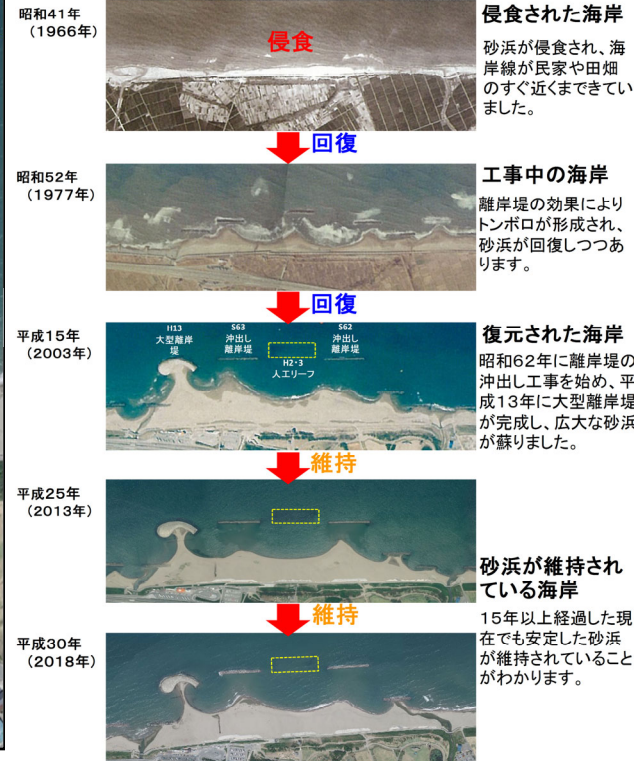


# 砂浜の海岸保全施設指定について（松任海岸徳光地区）

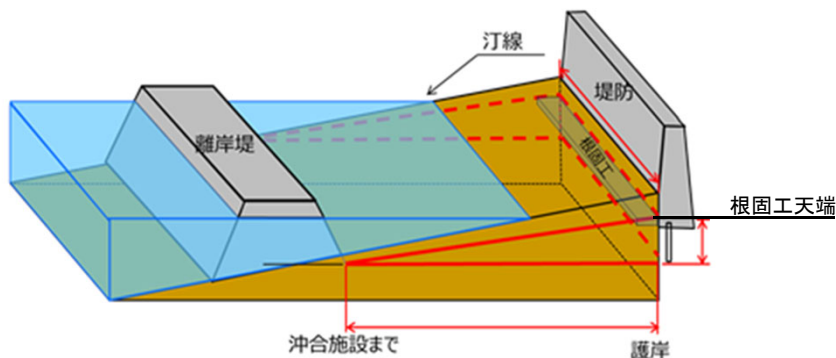


## 松任海岸徳光地区



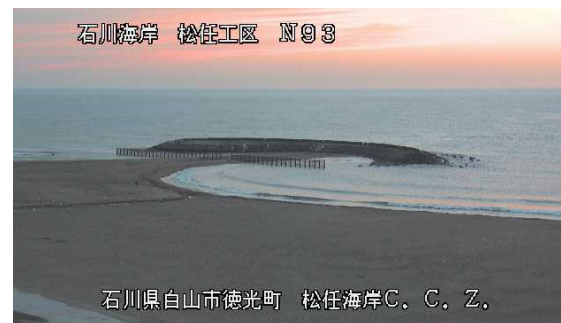
海岸保全施設として管理すべき、防護機能を有する砂浜の範囲（イメージ）：**下図の赤枠の範囲**

砂浜を指定する範囲は陸地の範囲ですが、水面下の砂浜の断面も含めて、沖合施設（離岸堤等）と一体となって高波に対する防護機能を有しています。

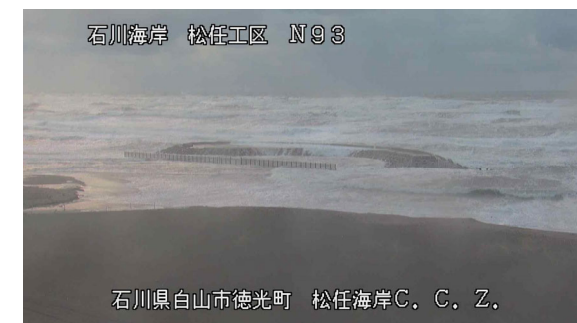


砂浜の範囲のイメージ図 ※

## 【CCTVカメラによるモニタリングの例】



平常時撮影



冬季風浪 令和3年1月7日16時20分撮影

※「津波防災地域づくりと砂浜保全のあり方に関する懇談会」（R1.6.20）を一部改変し引用