

# 今後の予定について

# 今後のスケジュール(案)

H29.5.15 平成29年度 第1回 手取川・梯川大規模氾濫に関する減災対策協議会

H29.10 手取川・梯川大規模氾濫に関する減災対策協議会 第1回担当者会議:(予定)

H30.2 手取川・梯川大規模氾濫に関する減災対策協議会 第2回担当者会議:(予定)

H30.3 手取川・梯川大規模氾濫に関する減災対策協議会 幹事会:(予定)

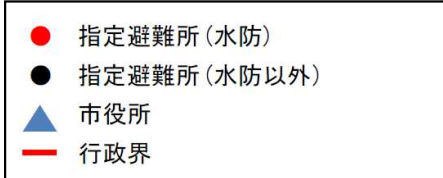
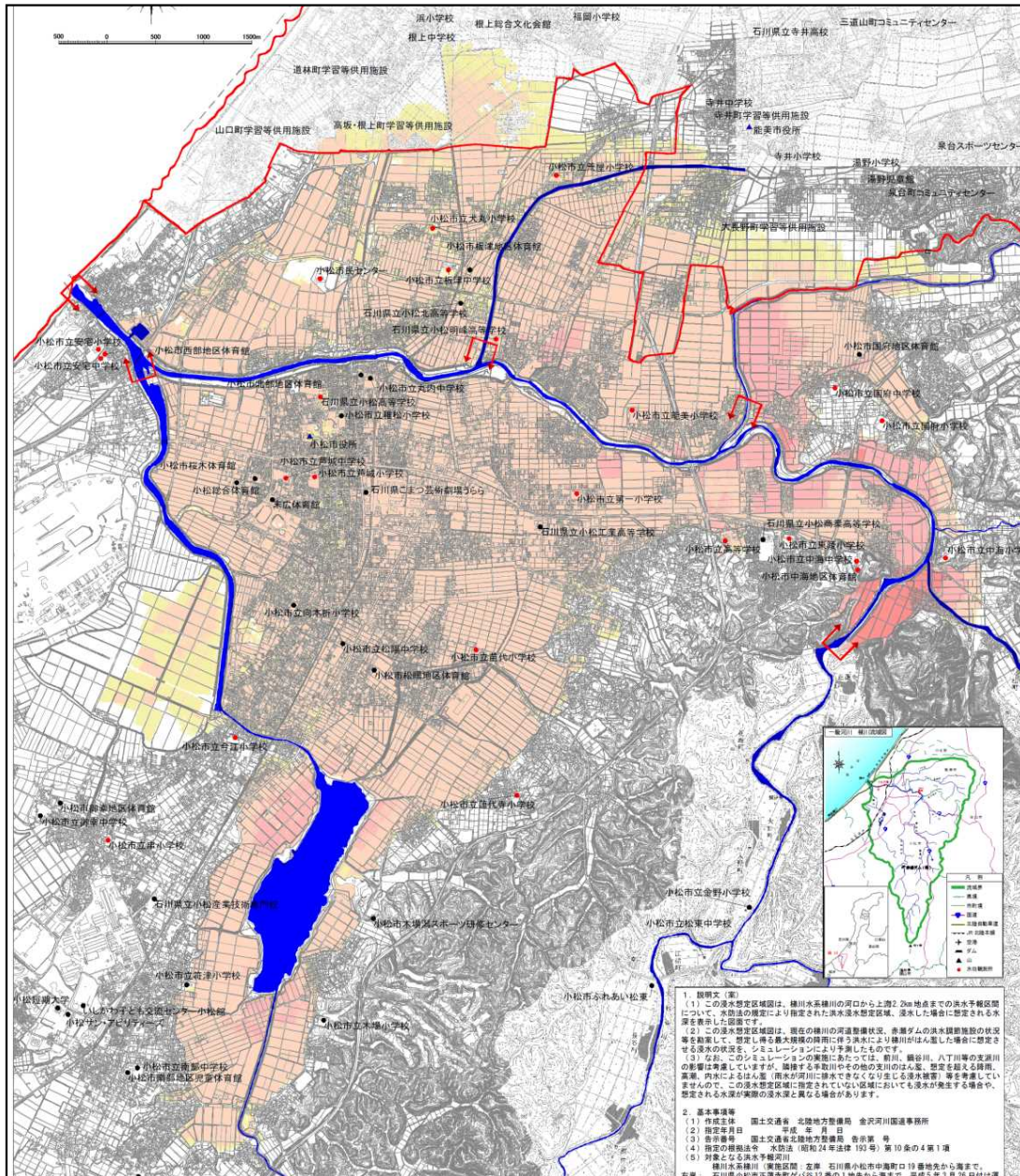
H29  
年度

H30  
年度

H30出水期まで  
平成30年度 第1回 手取川・梯川大規模氾濫に関する減災対策協議会:(予定)

# ハザードマップ作成支援について

○ 浸水想定区域内の人口、使用可能な指定避難所の数、収容可能人数を記載し、市町へ提供



小松市	
浸水想定区域内人口	〇〇〇人
使用可能指定避難所数	〇〇箇所
収容可能人数	〇〇〇人

1. 説明文(案)  
 (1) この浸水想定区域図は、穂川水系穂川の河口から上流2.2km地点までの洪水平準区画について、水防法の規定により指定された洪水浸水想定区域、浸水した場合に想定される水深を表示した図面です。  
 (2) この浸水想定区域図は、現在の穂川の河道整備状況、昔瀬ダムの洪水調節施設の状況等を踏まえ、想定される最大規模の雨による洪水により穂川は氾濫したときに想定される浸水の状況を、シミュレーションにより予測したものです。  
 (3) なお、この浸水想定区域図は、穂川、穂川川、八丁川の氾濫の影響を考慮していますが、隣接する幸取川や他の支川のはん濫、想定を超える降雨、高潮、内水によるはん濫(雨水が河川に排水できなくなり生じる浸水被害)等を考慮していませんので、この浸水想定区域に指定されていない区域においても浸水が発生する可能性があります。想定される水深が実際の浸水深と異なる場合があります。

2. 基本事項等  
 (1) 作成主体 国土交通省 北陸地方整備局 金沢河川国道事務所  
 (2) 指定年月日 平成 年 月 日  
 (3) 告示番号 国土交通省北陸地方整備局 告示第 号  
 (4) 指定の根拠法令 水防法(昭和24年法律191号)第10条の4第1項  
 (5) 対象となる洪水予報河川 穂川水系穂川  
 穂川水系穂川(実施区画) 左岸 石川県小松市中海町口10番地先から海まで、石川県小松市正盛町第2(第12号)の1地点から海まで、平成3年3月20日付け告示