

石川県下における河川に関する 情報の提供について



7月29日10:00



11:00



11:30



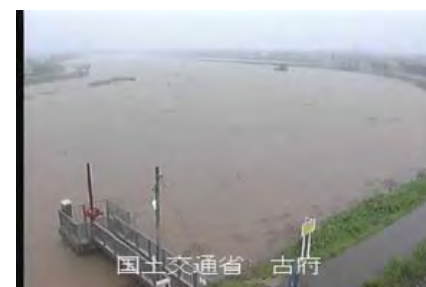
12:00



13:00



14:00



15:00



17:30
<最高水位頃>

平成26年2月
国土交通省 金沢河川国道事務所
石川県

写真：平成25年7月29日出水 梯川CCTVカメラより
場所：石川県小松市古府地先(河口からおよそ約8km上流付近)

石川県下の洪水予報河川と水位情報周知河川

石川県内の以下の主な河川について、水位等の情報を提供しています。

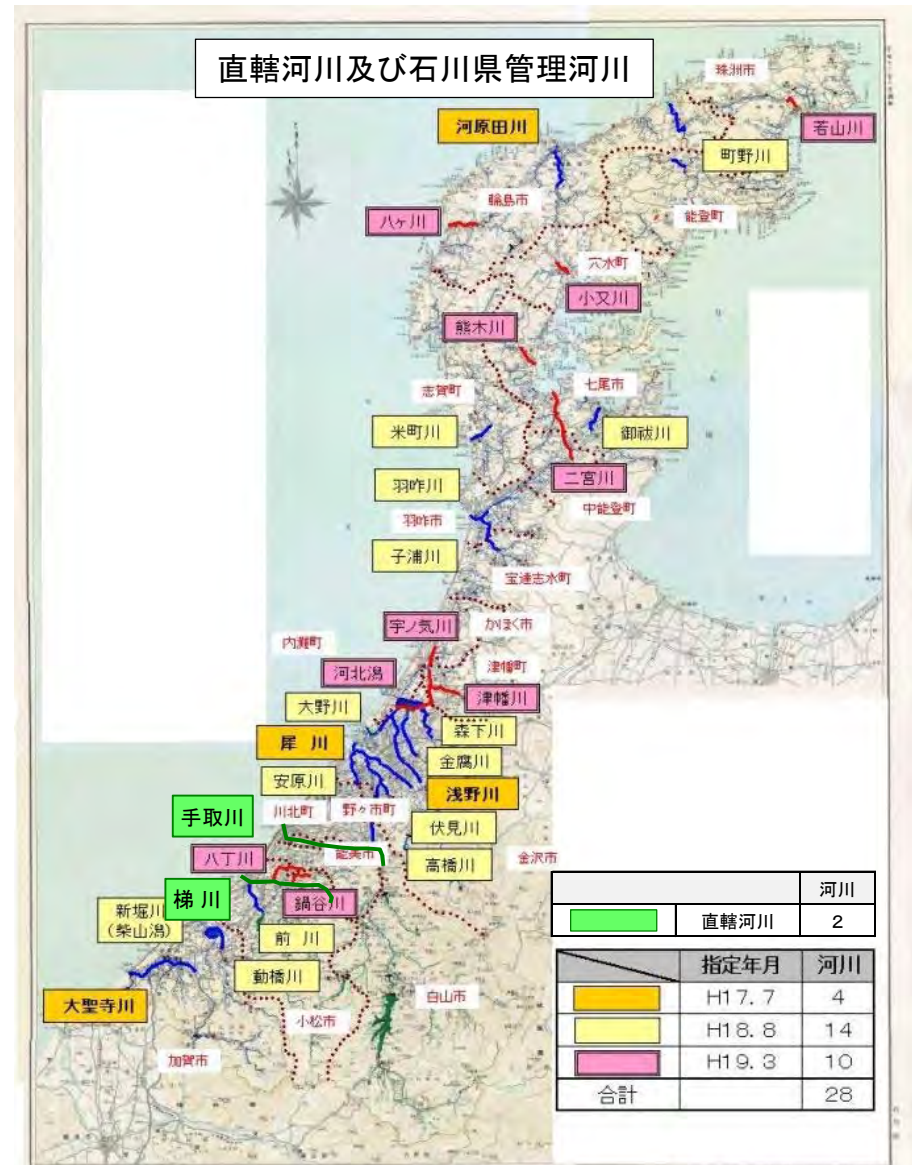
直轄河川 2水系2河川

地方	水系名	河川名
加賀	手取川	手取川
	梯川	梯川

石川県管理河川 15水系28河川

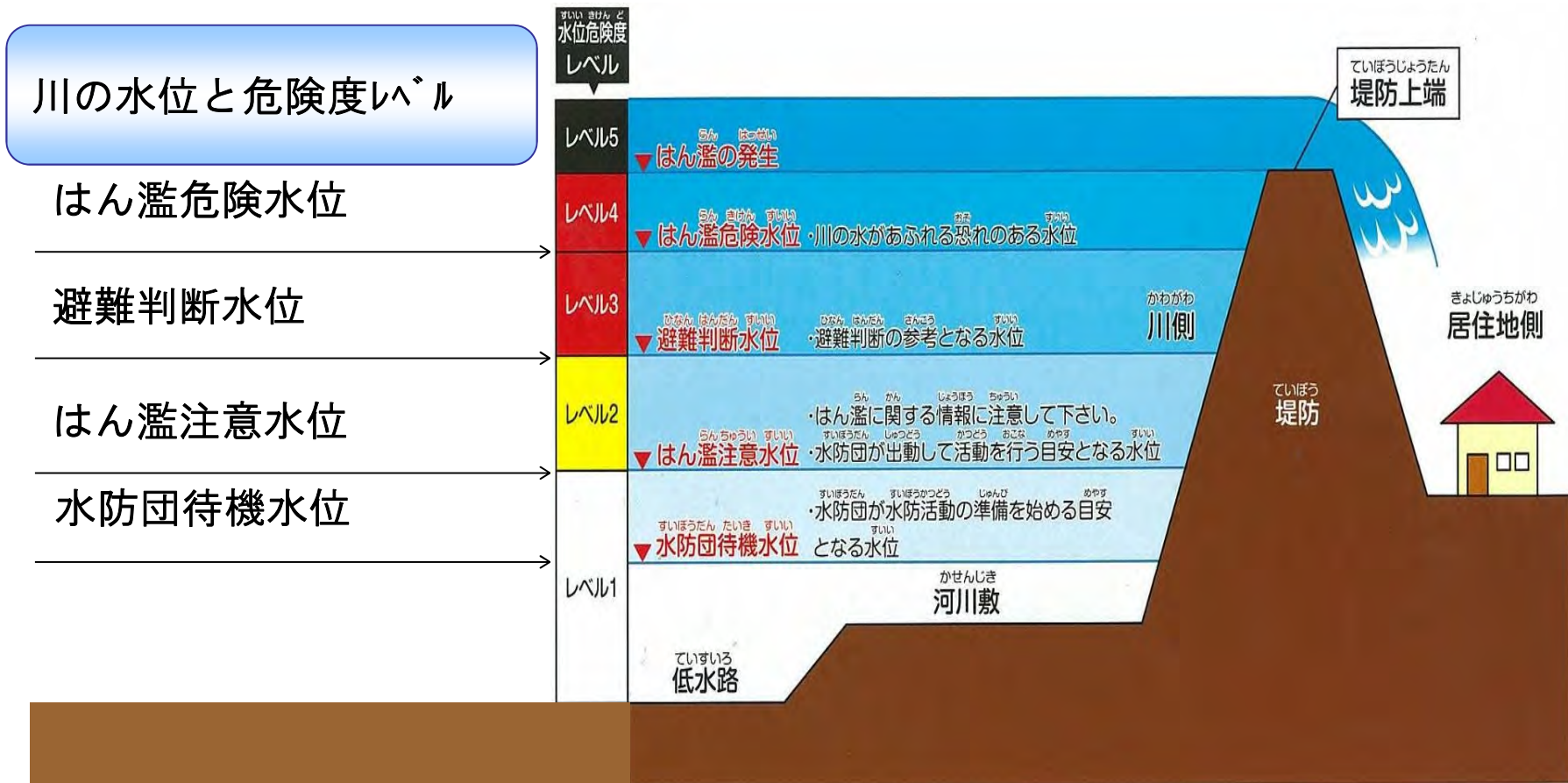
地方	水系名	河川名	
加賀	大聖寺川	大聖寺川	
	新堀川	柴山湯	柴山湯
		動橋川	動橋川
	梯川	前川	前川
		八丁川	八丁川
		鍋谷川	鍋谷川
	犀川	高橋川	高橋川
		犀川	犀川
		伏見川	伏見川
		安原川	安原川
		浅野川	浅野川
	大野川	大野川	大野川
		河北湯	河北湯
		金腐川	金腐川
		森下川	森下川
		津幡川	津幡川
		宇ノ気川	宇ノ気川

地方	水系名	河川名
能登	羽咋川	子浦川
		羽咋川
	米町川	米町川
	二宮川	二宮川
	御祓川	御祓川
	熊木川	熊木川
	小又川	小又川
	河原田川	河原田川
	八ヶ川	八ヶ川
	町野川	町野川
若山川	若山川	



水位の情報と行動

国や都道府県では、洪水時において予め定められた水位観測所における水位の情報を提供しています。
この予め定められた水位観測所を「**基準水位観測所**」といいます。
基準水位観測所毎に、災害発生危険度に応じた**基準水位**が設定されております。



手取川・梯川における水位の基準

手取川・梯川の水位については、基準水位観測所である鶴来・埴田水位観測所の情報をご確認下さい。下図より現在の水位から以下の行動を判断してください。

洪水予報の標題	手取川 鶴来水位	梯川 埴田水位	洪水の 危険度 レベル	水位の名称	市町村・住民に求める行動
▼はん濫発生情報			レベル5	▼はん濫の発生	<ul style="list-style-type: none"> ● 逃げ遅れた住民の救助等 ● 新たにはん濫が及ぶ区域の住民の避難誘導
▼はん濫危険情報	7.40m	5.24m	レベル4	▼計画高水位 はん濫危険水位 ▼(危険水位)	● 住民の避難完了
▼はん濫警戒情報	3.00m	3.60m	レベル3	▼避難判断水位	<ul style="list-style-type: none"> ● 市町村は避難勧告等の発令を判断 ● 住民は避難を判断
▼はん濫注意情報	2.30m	3.00m	レベル2	はん濫注意水位 ▼(警戒水位)	<ul style="list-style-type: none"> ● 市町村は避難準備情報(要援護者避難情報)の発令を判断 ● 住民は、はん濫に関する情報に注意 ● 水防団出動
	0.90m	2.00m		水防団待機水位 ▼(指定水位)	● 各水防機関が水防活動に対して準備する水位
		1.50m	レベル1	▼準備水位	

現地の水位の状況

手取川の鶴来水位観測所，梯川の埴田水位観測所については，現地にわかりやすい量水標を設置しています。CCTV画像でも確認することができます。「防災情報いしかわ」や「金沢河川国道事務所 モバイル版」をご覧ください。

梯川 埴田水位観測所



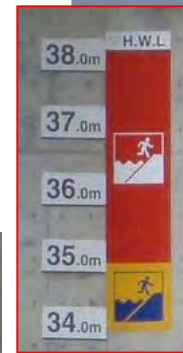
手取川 鶴来水位観測所



観測所のわかりやすい量水標のほか、手取川の水辺の楽校（西部，中央，東部）には，公園利用者に増水時の避難判断を促す看板を設置しています。



辰口橋



CCTV画像



平常時

CCTV画像



出水時(H25.7.29)

説明看板 避難標識について

河川の増水時には、辰口橋の橋脚に設置されている避難標識を確認して下さい。水位の高さが、どの色まで上がっているかで、以下の避難行動を行って下さい。

計画高水位=38.31m

38.0m H.W.L.

37.0m ← 公園内まで水が上がってきます。公園から逃げて下さい。

36.0m

35.0m ← 河川の水が上がってきます。河川敷から逃げて下さい。

34.0m ← 避難水位=34.16m

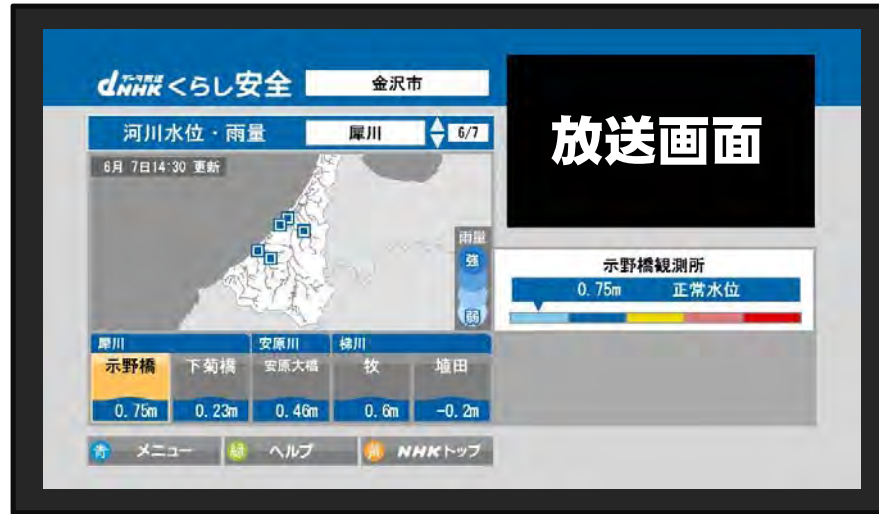
国土交通省 金沢河川国道事務所

TEL 076-264-8800 (内線)

TEL 076-278-2152

地デジによる情報の提供

地上デジタルの機能「データ放送」により水位・雨量の河川情報をご家庭のテレビでご覧出来ます。チャンネルをNHK総合（金沢放送局）に合わせて、リモコンのdボタンを押してデータ放送メニューの「河川・雨量情報」を選択してください。



データ放送画面(NHK提供)

【ご覧になる方法】

- ① チャンネルをNHK総合(金沢放送局)に合わせる
- ② リモコンでdボタン(データ通信ボタン)を押す
- ③ 各メニューが表示されるので、そのうちの「河川・雨量情報」を選択

リモコンのdボタンでデータ放送画面を表示し、上下ボタンで画面の切り替え操作を行います。



■ 水位観測所凡例

雨量は強さに応じて4段階の色で表示

雨量
強
弱

■ 水位観測所凡例

はん濫危険水位超過
避難判断水位超過
はん濫注意水位超過
水防団待機水位超過
平常時水位

水位の情報は、リアルタイム(10分毎)で表示

■ 配信観測所(国土交通省・石川県)

水位:39箇所 雨量:36箇所

能登地区	河川名	岩山川	町野川		河原田川		八ヶ川	小又川		
	水位観測所	板谷橋	明治橋	石井橋	新橋	姫田橋	広和橋	上野橋		
	雨量観測所	珠洲土木	町野	黒川	奥能登土木総合	三井	門前	穴水		
加賀地区	河川名	米町川	子浦川	羽咋川	御坂川	二宮川		熊木川		
	水位観測所	梨谷小山橋	吉野屋橋	羽咋川の場	藤橋橋	落合橋	二宮川橋	加茂橋		
	雨量観測所	梨谷小山橋	所司原	羽咋土木	中能登土木総合	能登部	濁川橋	西谷内		
能登地区	河川名	宇ノ気川	津幡川	河北湯	河北湯	河北湯	大野川	森下川	金腐川	浅野川
	水位観測所	宇ノ気川	津幡川	八田	湯端	貯木場(内)	機具橋	森本大橋	御所通学橋	天神橋
	雨量観測所	高松	津幡土木	津幡土木	水防岩出	機具橋	機具橋	東原	水防田島	芝原橋
加賀地区	河川名	犀川		安原川		伏見川		高橋川		手取川
	水位観測所	示野橋	下菊橋	安原大橋	米泉	山科	馬替	殿田橋	鶴来	
	雨量観測所	県央土木総合	犀川ダム	県央土木総合	水防窪	内川ダム	水防窪	石川土木総合	風嵐	
能登地区	河川名	前川	八丁川	鍋谷川	動橋川	梯川		柴山湯	大聖寺川	
	水位観測所	御幸橋	長野田橋	鍋谷川橋	動橋大橋	牧	通田	片山津	敷地天神橋	
	雨量観測所	打木	南加賀土木総合	坪野	柏野大橋	尾小屋	中海	動橋	大聖寺土木	水無山

H24.6.19建設工業新聞

地デジで河川情報を提供

整備局金沢 放送でも河川情報の役立ててもらうため、提供を開始した。これまでも「防災情報」を前に、地上デジタル河川関連業務所は、インターネットや携帯電話、スマートフォンなど活用した河川情報の提供を行っているが、18日正午から地上デジタル放送(データ)し、適切な避難行動に

北陸地方整備局金沢河川国道事務所は、インターネットや携帯電話、スマートフォンなど活用した河川情報の提供を行っているが、18日正午から地上デジタル放送(データ)し、適切な避難行動に

放送でも河川情報の役立ててもらうため、提供を開始した。これまでも「防災情報」を前に、地上デジタル河川関連業務所は、インターネットや携帯電話、スマートフォンなど活用した河川情報の提供を行っているが、18日正午から地上デジタル放送(データ)し、適切な避難行動に

適切な避難行動へ

ケーブルテレビによるCCTVカメラライブ映像の提供

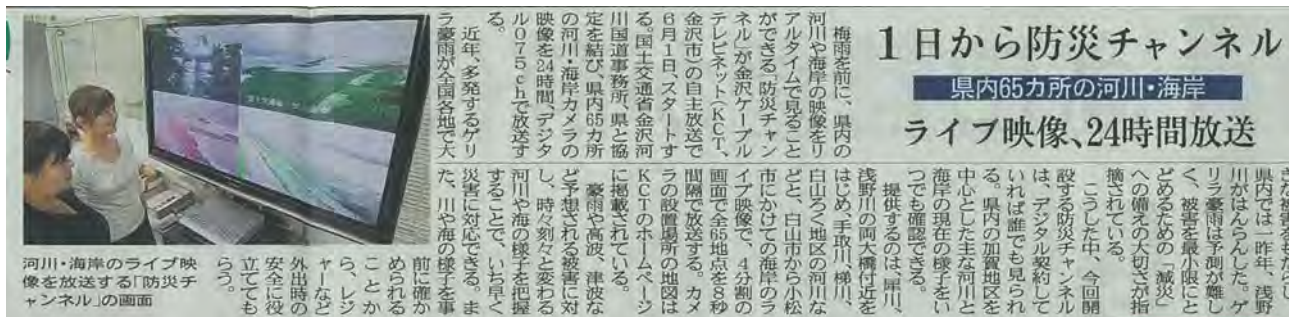
金沢河川国道事務所では、地元ケーブルテレビ会社と協定を締結して、河川系CCTVカメラのライブ映像を24時間配信しています。各ケーブルテレビ局の防災チャンネルをご確認下さい。



ケーブルテレビ 配信状況

防災チャンネルを提供しているケーブルテレビ会社

- 金沢ケーブルテレビ(金沢市・金沢市周辺市町)
(協定締結日:平成21年9月4日)
- あさがおテレビ(白山市)
(協定締結日:平成18年8月30日)
- 加賀ケーブルテレビ(加賀市)
(協定締結日:※金沢ケーブルテレビ連結子会社)





平成22年5月27日 北國新聞

エリア	配信CCTV箇所
手取川	14
梯川	14
白山砂防	16
石川海岸	15
手取川ダム	4
石川県	2
合計	65

防災に関する情報提供一覧(ホームページ)

国土交通本省を始め、金沢河川国道事務所・石川県による河川に関する情報を以下のところで提供しています。

コンテンツ	国土交通省 金沢河川国道事務所	石 川 県
	<p>川の防災情報 http://www.river.go.jp/ 全国のレーダー雨量・雨量・水位、水防警報、洪水予報、ダム放流通知</p> <p>XRAIN XバンドMPLレーダ雨量情報 http://www.river.go.jp/xbandradar/ 全国のXバンドMPLレーダ降雨観測情報</p> <p>金沢河川国道事務所ホームページ http://www.hrr.mlit.go.jp/kanazawa/ 記者発表情報、防災・治水・道路の情報、各リンク等</p> <p>防災情報いしかわ http://www.hrr.mlit.go.jp/kanazawa/bousai-info-ishikawa/index.html 石川県内の水位・雨量・積雪深・ライブカメラ情報</p> <p>手取川・梯川浸水想定区域図 http://www.hrr.mlit.go.jp/kanazawa/mb3_bousai/shinsui/index.html 手取川・梯川の浸水想定区域図</p>	<p>石川県河川情報総合システム http://kasen.pref.ishikawa.jp/ishikawa/servlet/Gamen1Servlet 石川県内の防災情報・水位・雨量・気象情報</p> <p>石川県消防防災web http://www.bousai.pref.ishikawa.jp/ 石川県内の現在発生している防災情報、過去の防災情報等</p> <p>石川県浸水想定区域図 http://www.pref.ishikawa.lg.jp/kasen/sinsui-m/ 石川県内の浸水想定区域図(周知河川)</p>
	<p>川の防災情報モバイルサイト http://i.river.go.jp/ 全国の水位・雨量、レーダー雨量</p> <p>金沢河川国道事務所 モバイルサイト http://c10w1bke.securesites.net/k/ 水位・雨量情報、ダム諸量、海岸情報、CCTV画像、国道の情報、バスく〜る</p>	<p>石川県河川情報 モバイルサイト http://kasen2.pref.ishikawa.jp/ishikawaT/servlet/Gamen1Servlet 石川県の雨量・水位情報</p> <p>石川県消防防災web http://www.bousai.pref.ishikawa.jp/mobile/ 石川県内の現在発生している防災情報、過去の防災情報等</p>



川の防災情報

【URL】 <http://www.river.go.jp/>

【検索】 金沢河川国道事務所→防災＞リアルタイム「川の防災情報」

■ 全国のレーダー雨量・雨量・水位, 水防警報, 洪水予報, ダム放流通知

「川の防災情報」サイト(パソコン, 携帯電話)で, 洪水予報等の情報を入手することができます。

「洪水予報・水位周知河川」
情報発表状況

地方	洪水予報 水位周知河川
北海道	発表なし
東北	発表なし
関東	発表なし
北陸	発表なし
中部	発表なし
近畿	発表なし
中国	発表なし
四国	発表なし
九州	発表なし

気象警報・注意報
新燃岳噴火に関するお知らせ

洪水予報等

「洪水予報・水位周知河川」管内地図(北陸)

河川(国管理)における洪水予報等の発表状況を表示

【洪水予報文】
○川の○水位観測所(○市)では, ○日○時○分頃に, はん濫危険水位(レベル4)に到達しました。川沿いの○市のうち, 堤防の無い, または堤防の低い箇所などでははん濫するおそれがありますので, 各自安全確保を図るとともに, 市町村からの避難情報に注意して下さい。

レーダー雨量

雨量強度と時系列での雨域の移の把握が可能

雨量凡例
■100mm/h~
■~100mm/h
■~50mm/h
■~20mm/h
■~10mm/h
■~5mm/h
■~1mm/h
□0mm/h
■欠測

水位情報

河川(国管理, 道府県管理)における現在の水位と基準水位との関係を表示

時刻	水位 (m)
7/29 19:00	-0.02 ↓
20:00	-0.03 ↓
21:00	-0.03 ↓
22:00	-0.03 ↓
23:00	-0.03 ↓
24:00	-0.03 ↓
7/29 01:00	-0.04 ↓
02:00	-0.04 ↓
03:00	-0.04 ↓
04:00	-0.05 ↓
05:00	-0.05 ↓
06:00	0.01 ↑
07:00	0.22 ↑
08:00	0.43 ↑
09:00	0.78 ↑
10:00	1.22 ↑
11:00	2.29 ↑
12:00	3.81 ↑
13:00	4.27 ↑
14:00	4.30 ↑
15:00	4.85 ↑
16:00	4.97 ↑
17:00	5.15 ↑
7/29 18:00	5.16 ↑

水位 5.16m

川の防災情報モバイル版

【携帯】 <http://i.river.go.jp/>

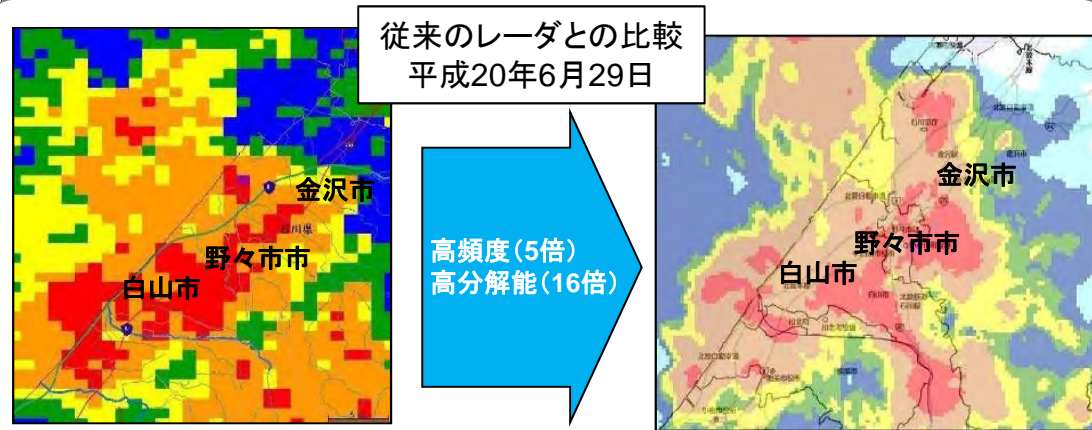
XRAIN XバンドMPレーダ雨量情報

【URL】 <http://www.river.go.jp/xbandradar/>
 【検索】 金沢河川国道事務所 > 防災 > XRAIN(バナー)
 ■ 全国のXバンドMPレーダ降雨観測情報

さらに拡大

クリックすると拡大

さらに詳細な地域の雨域を表示



Xバンドレーダは、局地的豪雨(ゲリラ豪雨)や集中豪雨の雨域をよりの確に捉え、その情報をより早く提供することにより、洪水被害の軽減を目的として設置されたデータです。石川県周辺には、能美局(能美市)、水橋局(富山市)が運用しています。

- 【Cバンドレーダ】
- ・最小観測面積：1kmメッシュ
 - ・配信周期：5分
 - ・観測から配信に要する時間：5~10分

- 【Xバンドレーダ】
- ・最小観測面積：250mメッシュ
 - ・配信周期：1分
 - ・観測から配信に要する時間：1~2分

金沢河川国道事務所ホームページ

【URL】 <http://www.hrr.mlit.go.jp/kanazawa/index.html>

【検索】 金沢河川国道事務所

■ 金沢河川国道事務所のホームページ, 記者発表情報, 防災・治水・道路の情報, 各リンク等



★災害等が発生した際には「緊急災害情報」として発信!

★モバイルサイトでも情報発信!
※詳細は次ページ

★注目して頂きたい内容等をピックアップして掲載

★金沢河川国道事務所で行った記者発表を発信!

防災情報いしかわ

- ・ライブ映像
- ・雨量概況
- ・水位概況
- ・積雪概況
- ・ダム概況
- ・海象概況
- ・ライブ映像
- ・レーダ雨量
- ・警報・注意報

河川CCTV映像



- 手取川流域 : 13箇所
- 梯川流域 : 14箇所
- 石川海岸 : 17箇所
- 白山砂防 : 14箇所
- 手取川ダム : 4箇所



- ・ライブ映像
- ・道路情報
- ・工事情報
- ・気象情報
- ・異常気象時規制区間
- ・規制リスト

道路CCTV映像



- 8号 : 8箇所
- 157号 : 2箇所
- 159号 : 3箇所
- 160号 : 1箇所

防災情報いしかわ

【URL】 <http://www.hrr.mlit.go.jp/kanazawa/bousai-info-ishikawa/index.html>

【検索】 金沢河川国道事務所 > 防災情報いしかわ

■ 石川県内の水位・雨量・積雪深・ライブカメラ情報



メイン画面

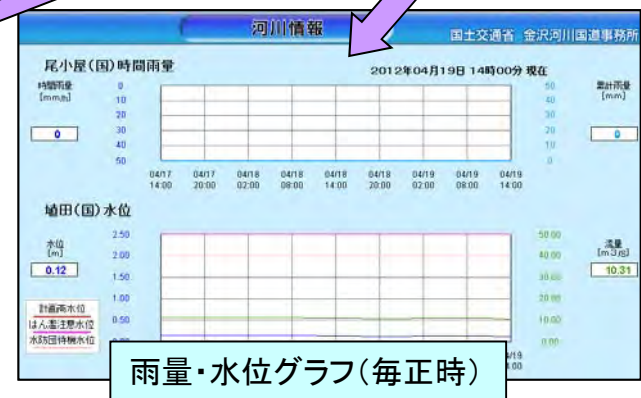
防災情報いしかわは、平成15年2月に配信を開始。金沢河川国道事務所と石川県の双方が所有する雨量や水位情報を共有化したシステムです。双方の情報を同一画面で合成し、県内状況の把握が可能です。



地域選択画面



CCTV映像(静止画, 10分更新)



雨量・水位グラフ(毎正時)

閲覧可能観測所数

	金沢河川 国道事務所	石川県
雨量観測所	13箇所	91箇所
水位観測所	10箇所	100箇所
積雪観測所	3箇所	
海象観測所	1箇所	
ダム諸量	1箇所	
CCTV(河川系)	65箇所	2箇所

石川県河川総合情報システム

【URL】 <http://kasen.pref.ishikawa.jp/ishikawa/servlet/Gamen1Servlet>
 【検索】 石川県ホームページ > 河川課 > 石川県河川総合情報システム
 ■ 石川県および金沢河川国道事務所の雨量, 水位, ダム諸量の情報

メイン画面

現在の位置: 石川県ホームページ → 河川課ホームページ → 石川県河川総合情報システム

画面選択

- 雨量情報
- 水位情報
- ダム情報
- 用語集
- 利用における注意事項
- リンク集

設定雨量超過観測所一覧

超過状況	超過観測所の有無	
	現在	過去4時間
60分雨量(50mm)超過	なし	なし
24時間(80mm)超過	なし	なし

設定水位超過河川一覧

超過状況	超過河川の有無	
	現在	過去4時間
避難判断水位(特別警戒水位)超過	なし	なし
はん濫注意水位(警戒水位)超過	なし	なし

お知らせ情報

- 次の各水位局は、欠測となっております。
 城南(俣川)、別宮(大日川)、長池(安原川)、小橋、芝原橋(浅野川)、業師(兼下川)
 八田(河北湯)、湯端(河北湯)八野大橋(大海川)、上田名橋(宇ノ気川)、御門橋(能瀬川)
 前川水門内(前川)、上欄出橋(於古川)、上田園橋、高根尾、産破橋(ハケ川)
- 次の雨量局は、欠測となっております。
 今立(加賀市)、四王寺、東原、二俣、芝原橋(金沢市)
 高松、菩提寺、俱利伽羅(津幡町)、高松(かほく市)、ハケ川ダム(輪島市)、珠洲土木(珠洲市)
- 平常時に点検を実施するため、欠測等が発生する場合があります。
 ○ 12月14日午前8時~12時の間
 作業停電のため加賀市内の観測所で欠測が発生する場合があります。
- 12月22日午前9時~15時の間
 作業停電のため白山市内、野々市内で欠測が発生する場合があります。

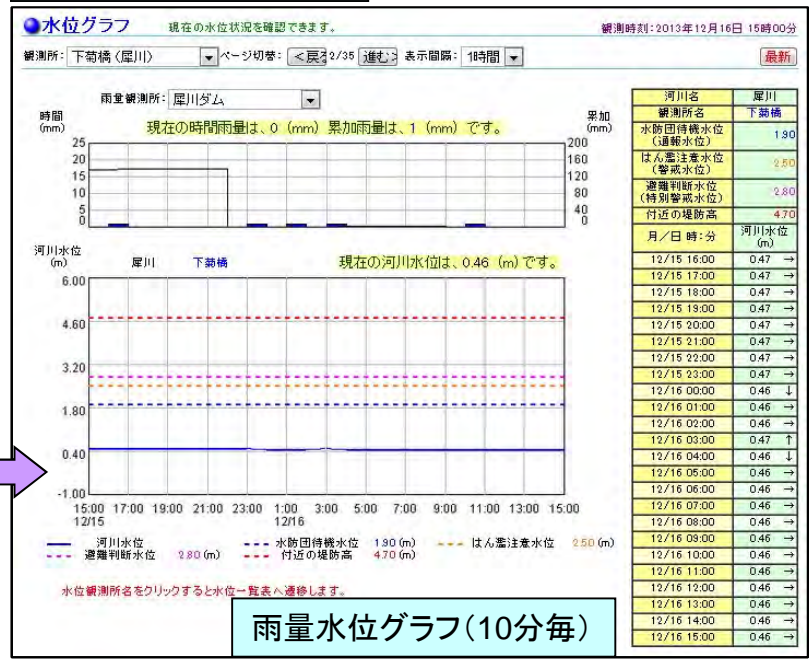
雨量水位観測所概況図

0-8580 石川県金沢市鞍月1丁目1番地
 076-225-1736
 mail:e250800@pre.fishikawa.lg.jp



管理土木事務所を選択

○ 石川県土木部と金沢河川国道事務所が観測したものを提供。テレメータから送られてくるデータを観測後直ちにお知らせする目的で作られています。
 ○ 10分毎(一部は1時間)にデータを更新。



雨量水位グラフ(10分毎)

【URL】 <http://www.bousai.pref.ishikawa.jp/>
 【検索】 石川県ホームページ > 危機管理監室 > 石川消防防災web
 ■ 石川県内の現在発生している防災情報, 過去の防災情報等

石川県消防防災Web

ホーム 災害情報のページ 危機管理監室のページ

お知らせ
 地震や大雨などの災害に備えて、日頃から住んでいる地域の避難経路や避難場所などを確認しておきましょう。

災害発生時に緊急情報を発信

現在、緊急情報はありません。

災害情報

- 2013年12月12日 [平成25年12月11日からの強風による被害](#)
- 2013年12月06日 [平成25年12月6日の強風による被害](#)
- 2013年11月25日 [平成25年11月25日の強風による被害](#)
- 2013年11月21日 [平成25年11月19日からの大雨による被害](#)
- 2013年11月18日 [平成25年11月18日の強風による被害](#)
- 2013年10月09日 [平成25年10月9日台風第24号から変わった温帯低気圧による被害](#)
- 2013年09月16日 [平成25年9月16日台風第18号による被害](#)
- 2013年09月03日 [平成25年9月3日の大雨による被害](#)
- 2013年09月02日 [平成25年9月2日の大雨による被害](#)
- 2013年08月31日 [平成25年8月31日の強風による被害](#)

石川消防防災気象情報
 石川みち情報ネット
 河川総合情報システム
 土砂災害情報システム

- 金沢地方気象台
- 防災情報しかわ(金沢河川国道事務所)
- 東日本大震災の関連情報(石川県)
- 石川の雪みちなび(石川県)

石川県危機管理監室 危機対策課 076-225-1482 消防保安課 076-225-1481 FAX:076-225-1484

7月29日の大雨による被害の状況について(第11報)
 【平成25年8月1日18時30分現在】

石川県危機管理監室危機対策課

市町名	人的被害(人)				住家被害(棟)					非住家被害(棟)	
	死者	行方不明者	負傷者 重傷	負傷者 軽傷	全壊	半壊	一部破損	床上浸水	床下浸水	公共建物	その他
小松市								1	28		77
計								1	28		77

1 人的被害の状況 なし

2 住家被害の状況

(1)全壊 なし

(2)一部損壊 なし

(3)床上浸水 1棟

- ・小松市中海町地内 1棟

(4)床下浸水 28棟

- ・小松市安宅町地内 1棟
- ・小松市島町地内 1棟
- ・小松市千木野町地内 1棟
- ・小松市大領中町地内 1棟
- ・小松市今江町地内 1棟
- ・小松市有明町地内 1棟
- ・小松市波佐谷町地内 1棟
- ・小松市沖町地内 1棟
- ・小松市吉竹町地内 4棟
- ・小松市平面町地内 2棟
- ・小松市花坂町地内 1棟
- ・小松市西原町地内 1棟
- ・小松市大野町地内 1棟

3 非住家被害の状況 77棟

- ・小松市沖町地内 28棟
- ・小松市千木野町地内 2棟
- ・小松市長谷町地内 1棟
- ・小松市向本折町地内 1棟
- ・小松市吉竹町地内 4棟
- ・小松市若杉町地内 1棟
- ・小松市不動島町地内 2棟
- ・小松市那谷町地内 1棟
- ・小松市松大町地内 2棟
- ・小松市育成町地内 1棟
- ・小松市北浅井町地内 4棟
- ・小松市大野町地内 2棟
- ・小松市中海町地内 2棟
- ・小松市串町地内 2棟
- ・小松市大領中町地内 1棟
- ・小松市平面町地内 18棟
- ・小松市塩田町地内 2棟
- ・小松市白江町地内 1棟
- ・小松市今江町地内 1棟
- ・小松市土居原町地内 1棟

4 避難勧告等の状況

現在、県内において避難指示・避難勧告・避難準備情報を発令している市町はなし

(1) 避難指示

- ・小松市21町内 4,484世帯 13,110人(29日17時05分発令)

(小野町、古府町、千代町、能美町、一針町、川辺町、平面町、白江町、金屋町、湊町、佐々木町、光陽町、軽海町、中海町、荒木田町、塩田町、あけぼの町、荒屋町、高堂町、長田町、野田町)

→ 解除(29日20時56分)

被害状況を公表

浸水想定区域図(手取川・梯川)

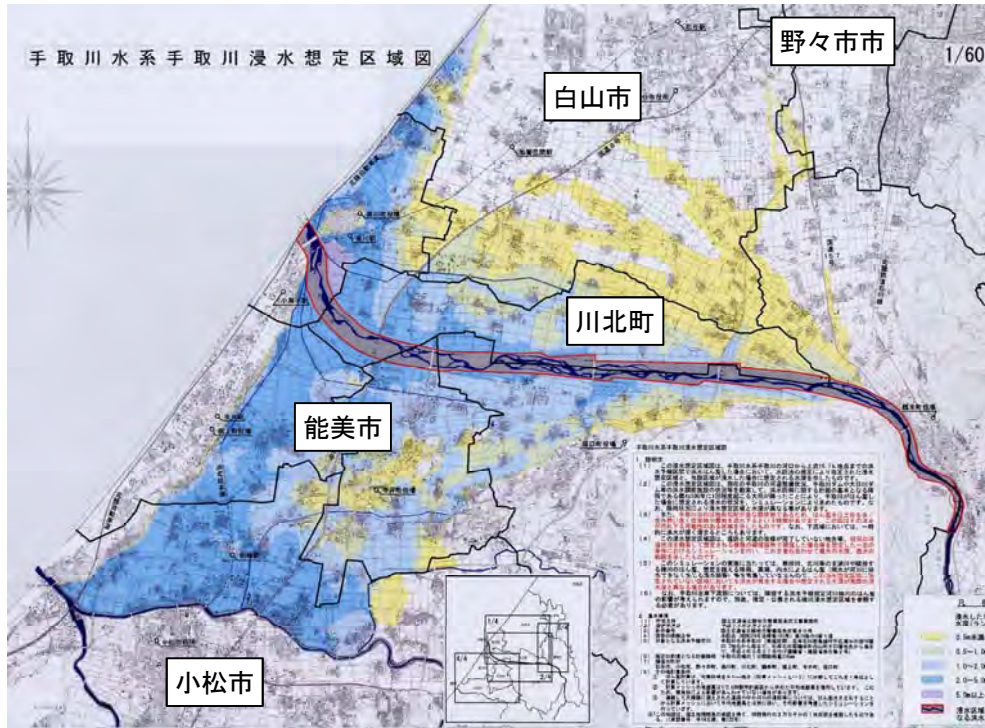
【URL】 http://www.hrr.mlit.go.jp/kanazawa/m3_bousai/shinsui/index.html

【検索】 金沢河川国道事務所 > 浸水想定区域図

■ 手取川・梯川浸水想定区域図

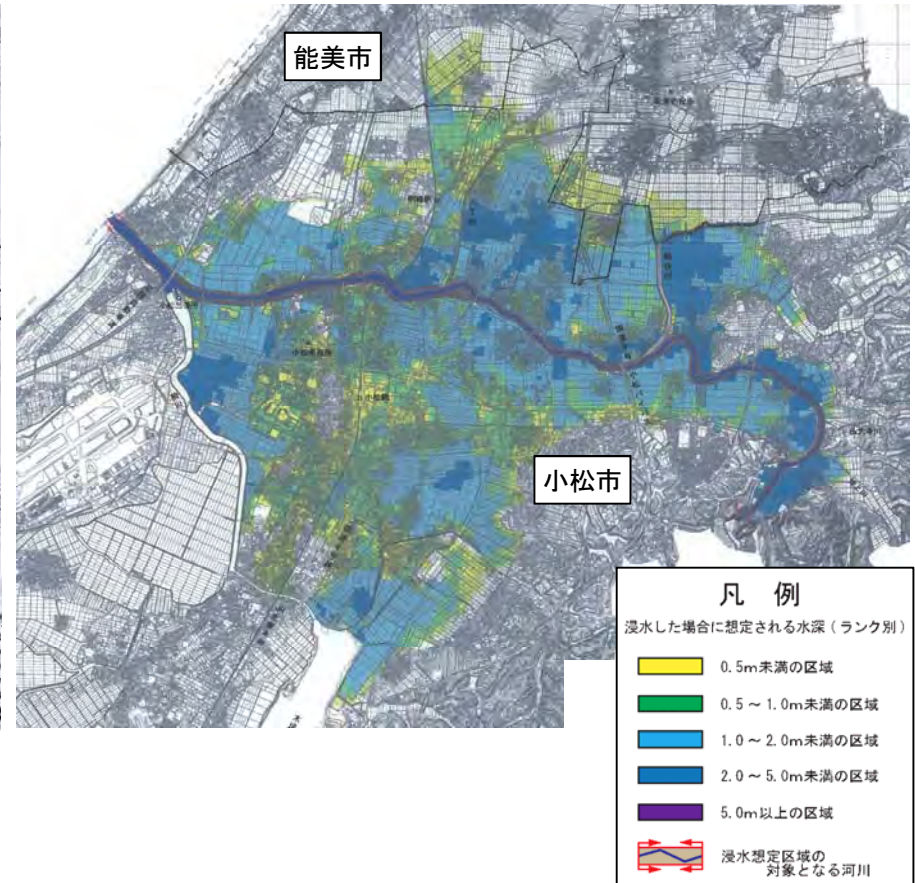
平常時から、**浸水が想定される区域**と、その**浸水深**を事前にお知らせすることで、**避難確保**や**浸水防止**に役立てていただくため、金沢河川国道事務所では手取川・梯川の「**浸水想定区域**」を公表しています。

■ 手取川浸水想定区域図



※ 平成14年8月に公表しているため、市町村界が旧のもので作成。

■ 梯川浸水想定区域図



凡例	
浸水した場合に想定される水深(ランク別)	
	0.5m未満の区域
	0.5～1.0m未満の区域
	1.0～2.0m未満の区域
	2.0～5.0m未満の区域
	5.0m以上の区域
	浸水想定区域の対象となる河川

浸水想定区域図(石川県)

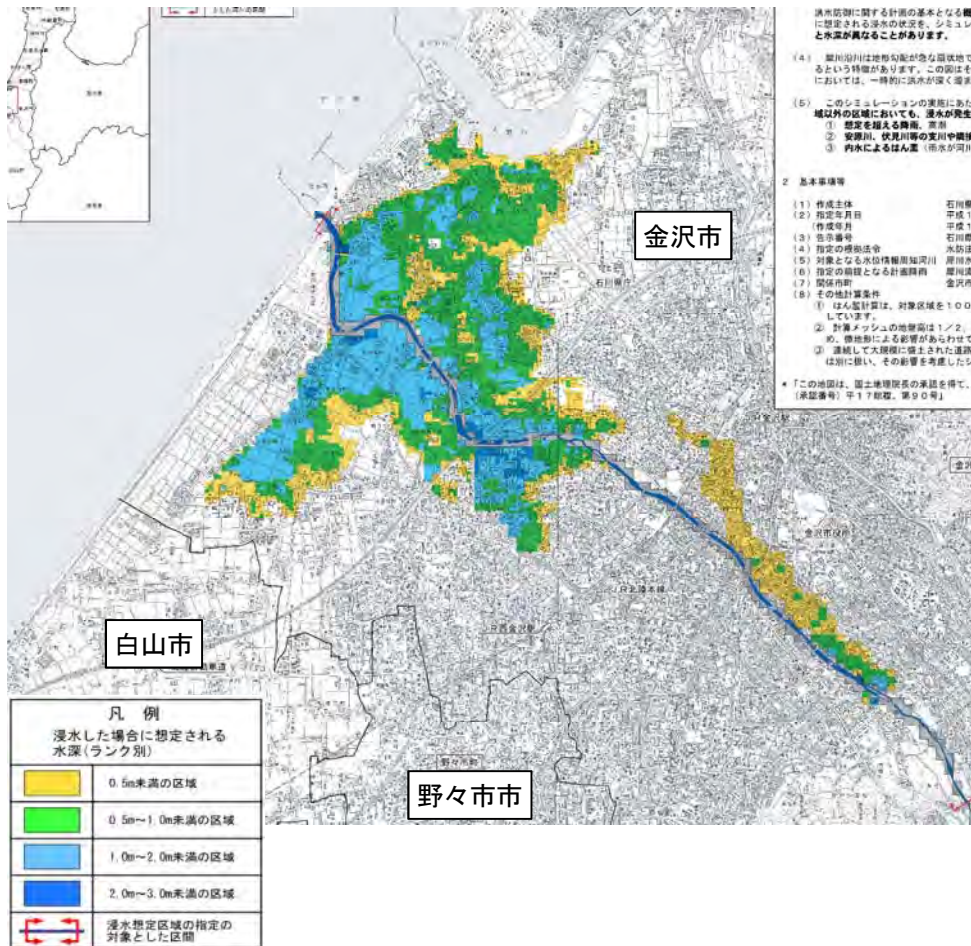
【URL】 <http://www.pref.ishikawa.lg.jp/kasen/sinsui-m/>

【検索】 石川県 > 社会基盤・地域振興 > 河川・海岸・砂防 > 河川 > 石川県浸水想定区域図

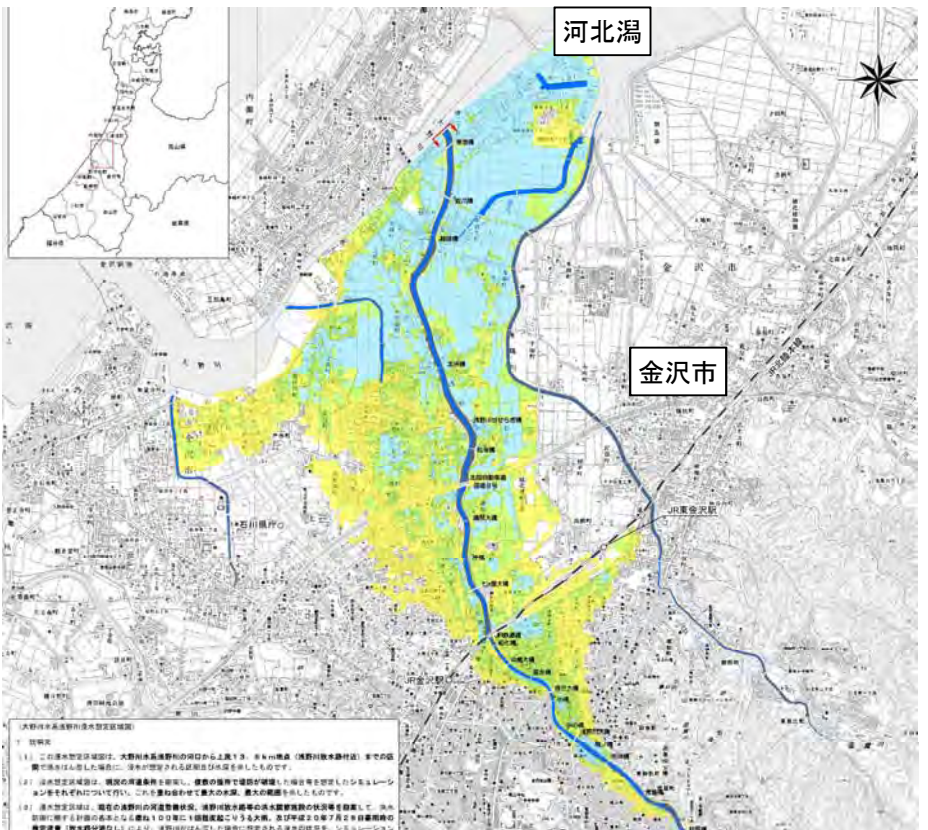
■ 石川県浸水想定区域図

石川県でも水位周知河川の「**浸水想定区域**」を公表しています。公表数は25河川です。(例:犀川・浅野川)

■ 犀川水系犀川浸水想定区域図



■ 浅野川水系浅野川浸水想定区域図



金沢河川国道事務所モバイルサイト

【URL】 <http://c10w1bke.secsites.net/k/>

【検索】 金沢河川国道事務所 携帯版

■ 水位・雨量情報, ダム諸量, 海岸情報, CCTV画像, 国道の情報, バスく〜る



携帯電話用サイト



金沢河川国道事務所
モバイルサイト

- 1. 緊急情報
- 2. バスく〜る
- 金沢路線バス情報
- 3. 道路情報
- みちナビ石川
- 石川県内の
国道8,157,159,160号
470号の道路情報
- 石川県内の道路情報
- 4. 川の情報
- 手取川, 梯川の情報
- 5. 海岸の情報
- 松任海岸の情報
- 6. 河川, 海岸, 砂防の映像
- 7. ご意見・ご感想
- 8. このサイトのこと

1. 手取川水系
2. 梯川水系

0. トップへ

- 1] レーダー雨量
- 2] レーダー(雨量・水位・水質・積雪)
- 3] ダム情報
- 4] 洪水予報等
- 5] 水防警報
- 6] ダム放流通知
- 7] お知らせ
- 8] IQ & A・問い合わせ

石川
みち情報ネット
通行規制情報
積雪・気温情報
TV道路画像

徳光海象観測所
有義波波高
77 cm
有義波周期
5.2 秒
平均波向
北西
風速
2.7 m/s
風向
南南西
気温
+14.7 °C
気圧
1018 hPa
総トップへ

道路CCTV映像



8号 : 8箇所
157号 : 2箇所
159号 : 3箇所
160号 : 1箇所

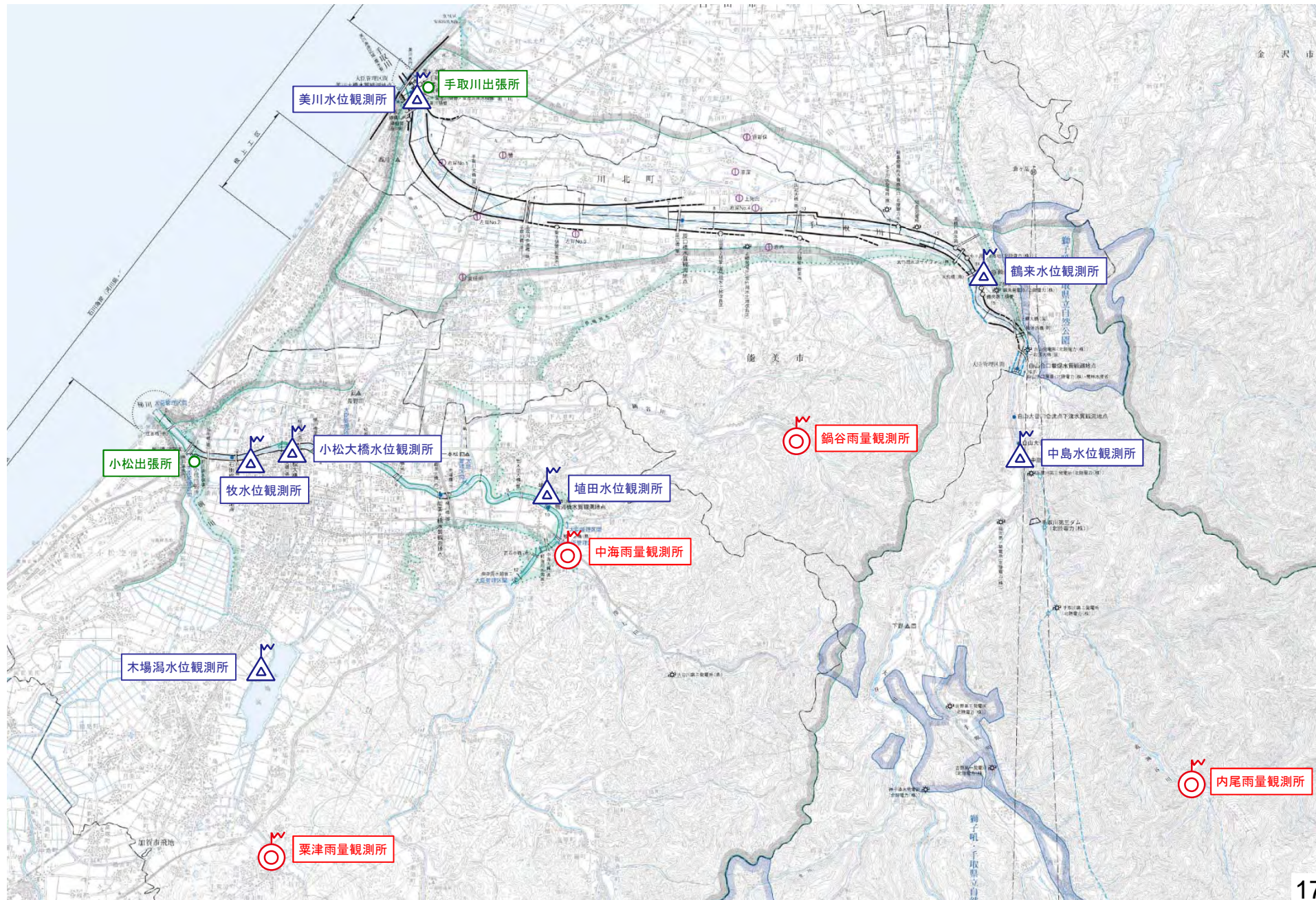
河川CCTV映像



手取川流域 : 13箇所
梯川流域 : 14箇所
石川海岸 : 17箇所
白山砂防 : 14箇所
手取川ダム : 4箇所

○ 河川, 道路等の防災情報が, 屋外時でも確認出来るようモバイル版事務所モバイルサイトを運用しています。
○ また, 道路・河川管理用に運用している監視カメラ(CCTV)の画像も携帯でご覧になれます。

[参考図①]手取川・梯川 雨量水位観測所位置図



[参考図②]手取川・梯川・石川海岸・白山砂防 CCTV位置図



[参考図③]石川県 雨量水位観測所位置図

