



雪崩発生箇所 (H12年3月31日撮影)

# 3・27 左俣谷雪崩災害

H12年3月27日発生



雪崩流下及び堆積状況 (厚さ:約10~15m)

# 雪崩発生直後の状況

撮影 H12年3月27日午後1:30



左俣谷第1号砂防ダム付近



左俣谷第1号砂防ダム直下

# 恐るべき自然の脅威。



林道にのりあげた雪崩



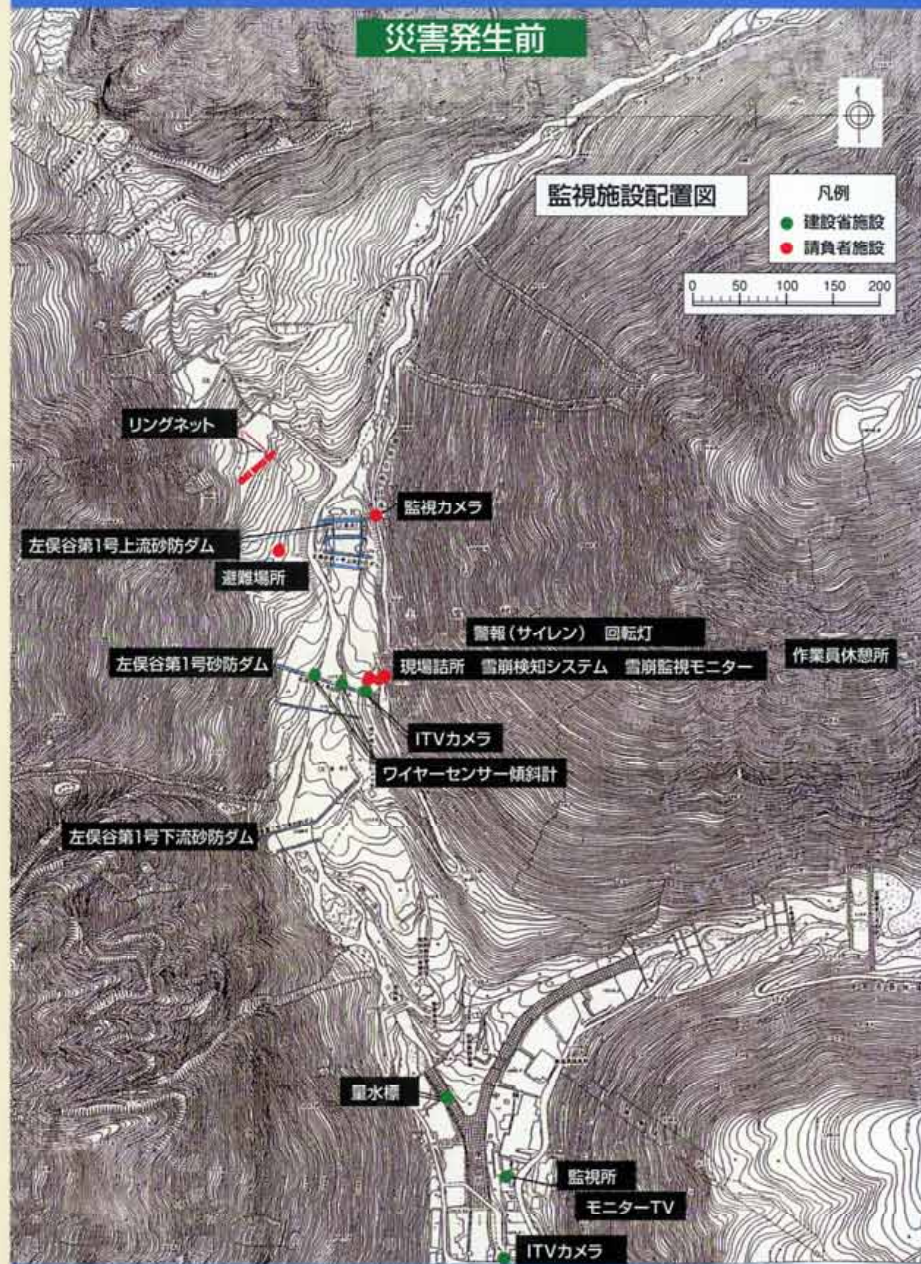
左俣谷第1号砂防ダム直下



爆風による倒木状況

林道にのりあげた端部状況(高さ:約3m)

# 左俣谷災害関連緊急砂防ダム 工事中の監視施設状況



埋りながらも保全対象への被害を防いだ砂防ダム群

# 不明者救助作業状況



# 発生後 残留雪監視体制

## 監視の方法

### 監視カメラの設置

画像検知システムによる監視カメラを設置（ホテル穂高屋根上、及び左俣谷第1号砂防ダム付近）し、監視します。この画像は、事務所、栃尾出張所、警戒本部のモニターで同時監視され、北陸地方建設局にも送信されています。異常発生時には、事務所と栃尾出張所のモニター警報音が吹鳴し、かつシステムに登録してある携帯電話（上宝村含む）を自動呼び出しする仕組みになっており、警戒本部長の判断により、村の防災行政無線を通じ、地元につながれます。

### 気象状況の把握

神通川水系砂防工事事務所での観測、データ収集を行います。

現地:気温、雨量、積雪の実測値（毎正時）

（財）日本気象協会:アメダス（栃尾・高山）雨量、気温、日照、風向風速（毎正時）

高山測候所:気温予測値



ホテル穂高屋上

### 監視カメラ設置後監視概要図



左俣谷第1号砂防ダム付近



国土交通省北陸地方整備局

## 神通川水系砂防事務所

〒506-1121 岐阜県吉城郡神岡町大字殿字坂牧316-2

Tel.0578・2・1220 Fax0578・2・2453

ホームページアドレス…<http://www.hrr.mlit.go.jp/jintsu/>