



北陸地方整備局
飯豊山系砂防事務所
記者発表資料

平成27年11月13日

砂防出前講座で土石流発生の仕組みを学ぶ

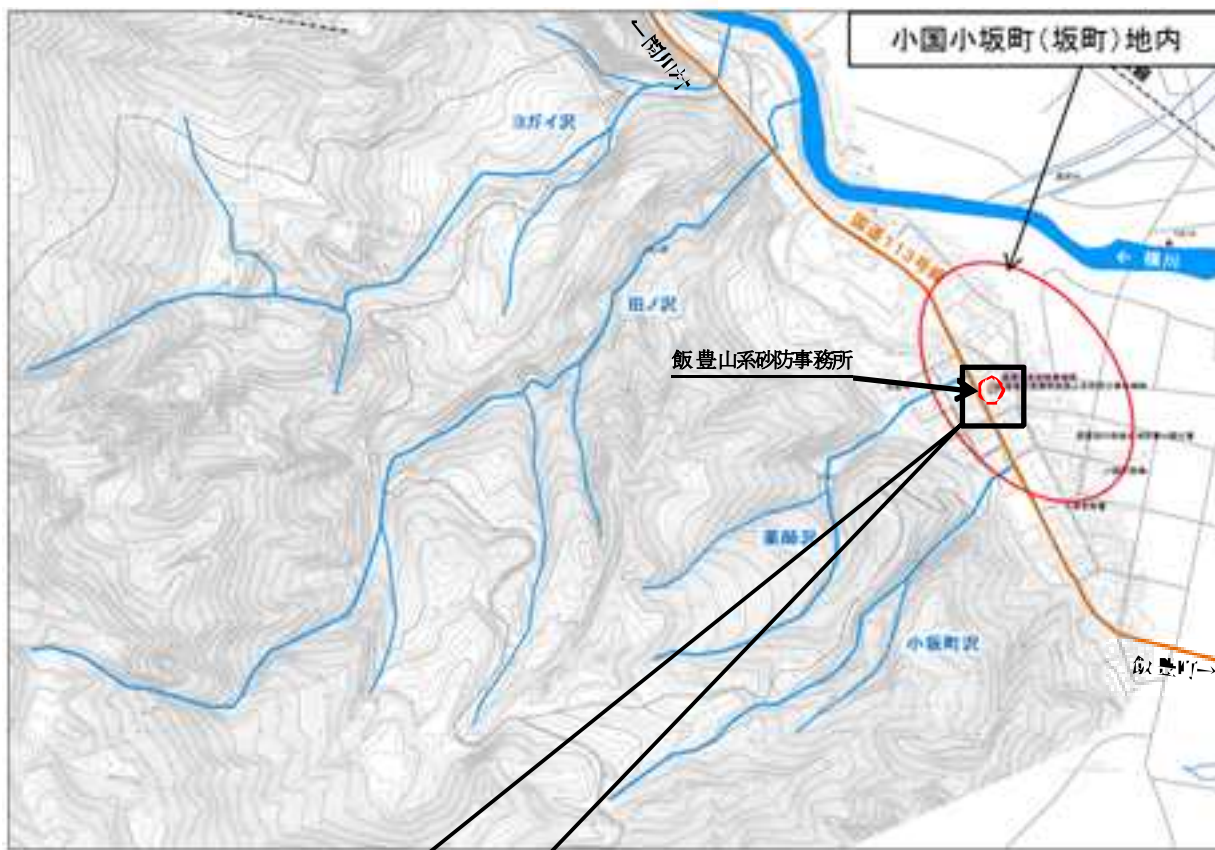
飯豊山系砂防事務所では、事務所職員が講師となって、地域の方々（坂町会会員）を対象に出前講座を行います。今回の講座は、町内会からの要請により実施することとなりました。講座では、地区内に接する土石流危険溪流・砂防施設に関することなどについて学習します。

- 日時：平成27年11月14日（土）
10：00～11：30（90分程度）
- 場所：さかまちかいかん坂町会館（公民館） 2階 会議室
（山形県西置賜郡小国町小国小坂町三丁目31番地）
- 参加者：さかまちかい坂町会地区内の老人クラブ会員並びにさかまちかい坂町会会員約30名、
- 講師等：講師（調査課長 やまもととしかず山本敏一）、その他補助2名
- 講座内容：1. 飯豊山系砂防事務所の概要
2. 坂町地域に接する沢（土石流危険溪流）
3. 砂防堰堤の種類と役割
4. 近年の土砂災害について
5. 土砂災害から身を守るために

同時発表記者クラブ
・山形県記者クラブ

問い合わせ先
電話：0238-62-2566（代表）
副所長（技術） 石田 和典
調査課長 山本 敏一
<http://www.hrr.mlit.go.jp/iide/>

会場位置



詳細位置図



※会場は駐車スペースが限られていますので、事務所構内の駐車場をご利用ください。

(参考)

- ・実施に至った経緯

毎年 11 月に坂町会地区内の老人クラブ会員並びに坂町会会員において、地域に関することをテーマに勉強会を実施。

小国小坂町（坂町）地域は、土石流危険渓流が近接する地区であり、昨今の土石流に伴う災害を鑑み、土石流や土砂災害の観点から地域を学ぶ上で、坂町会会長である佐藤光信氏さとうみつのぶを通じて砂防事業を実施している飯豊山系砂防事務所に要請したものと考えられる。

そのため本講座では、地区内に接する土石流危険渓流や砂防施設について学習します。

- ・出前講座とは

職員の知識や経験を活かして、みなさんが持っている様々な興味・疑問・批判などにできるかぎりわかりやすくお答えします。

飯豊山系砂防事務所では、小中学生や高校生の総合学習や現場見学会、公共性・公益性のある団体が主催する勉強会など砂防に関すること、事務所の事業に関することを幅広くわかりやすい講座を提供します。

- ・今回の講座で実施すること

講座（座学）他、会場内ではテーマに関連するパネルを展示します。

- ・過去の飯豊山系砂防事務所による出前講座の状況

