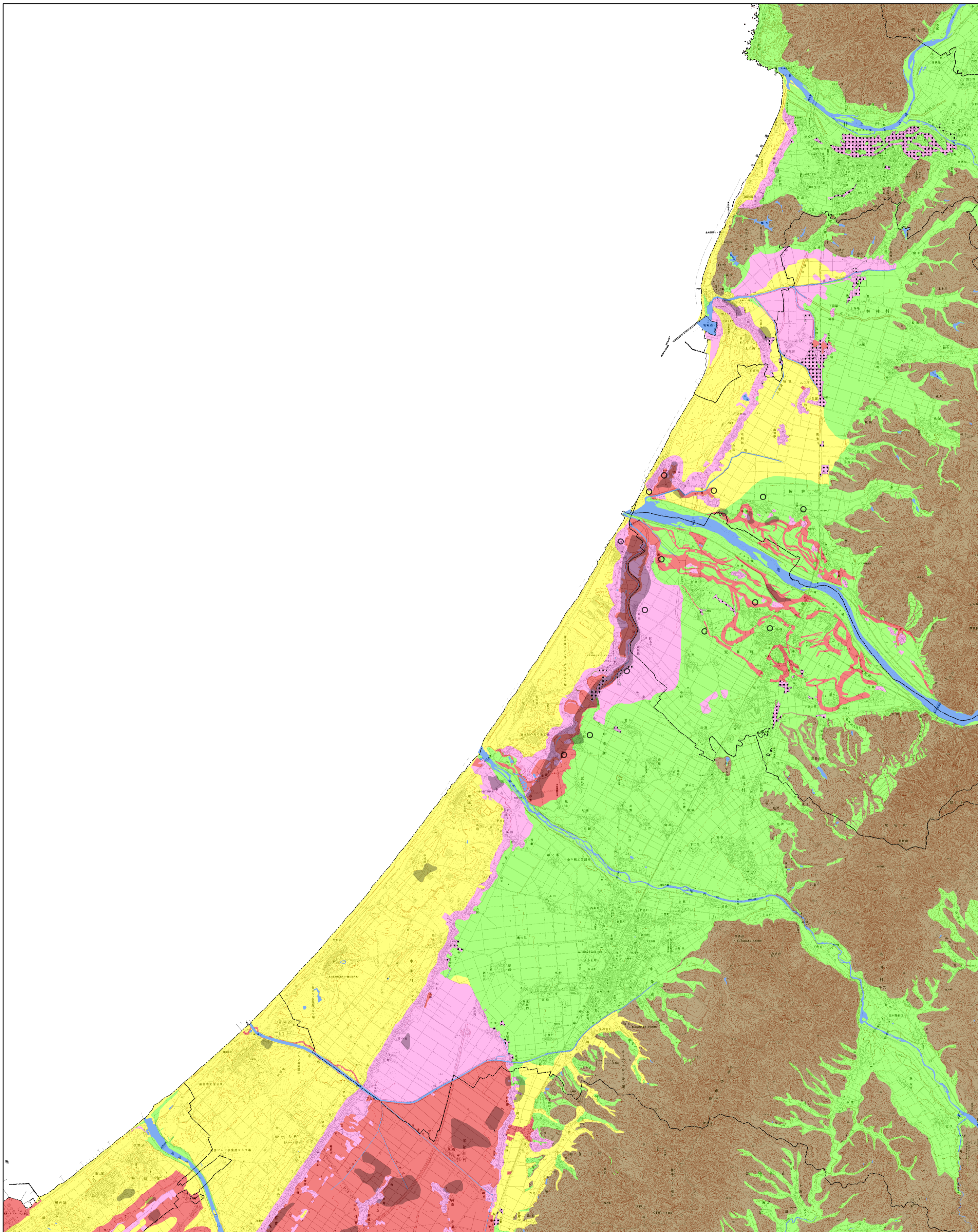
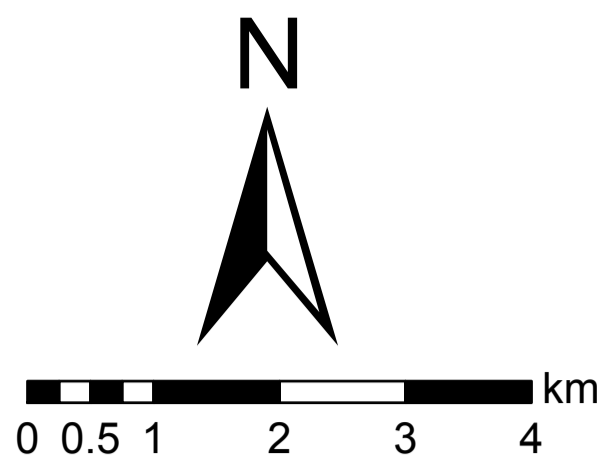
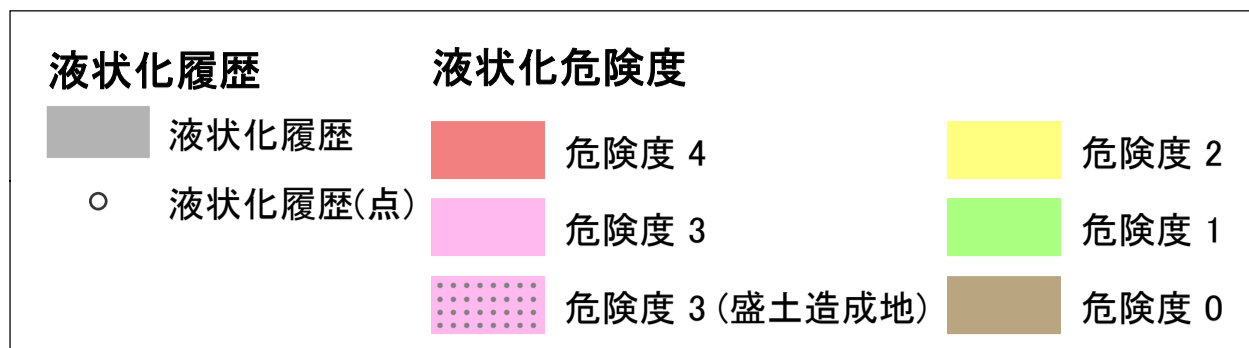


# 液状化しやすさマップ

## 《 村上地域 》



この地図の作成に当たっては、国土地理院長の承認を得て、同院発行の数値地図200000(地図画像)、数値地図25000(地図画像)、数値地図25000(空間データ基盤)、数値地図25000(土地条件)を使用した。(承認番号 平23情使、第816号、第817号)  
この図面は、5万分の1土地分類基本調査(地形分類図)、新潟県発行(1971~1999)の一部を使用して作成した。  
液状化履歴は、「若松加寿江(2011)日本の液状化履歴マップ745-2008(東京大学出版会)による。  
本マップには、過去の液状化履歴が○印でプロットされていますが、原典(若松,2011)では、地震毎にシンボルが変更されており、また液状化が発生した地点の確実度によってもシンボルの大きさが変更されています。本マップではこれらを区別せずに同じ記号でプロットしています。