

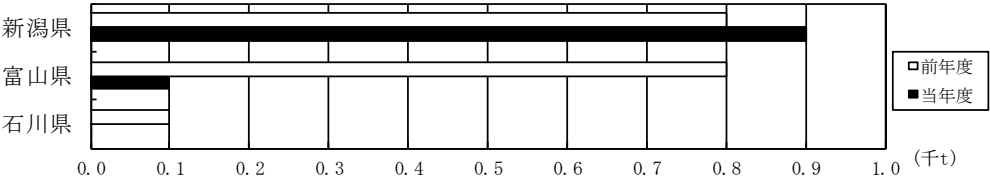
コンクリートパイプ

記事提供：北陸信越コンクリートパイプ協同組合

◎新潟・富山・石川3県の需要動向

- 新潟県：新潟県における令和元年度4月～6月期の需要は、合計で前年同期と比べて13%増と僅かに上回った。この要因としては、前年同期に実績のあった下越地区で80%減と大きく落ち込んだものの、上越地区で100%増、中越地区で200%増と前年同期を上回ったためである。
(平成30年度4月～6月期：前年同期比69%減)
- 富山県：富山県における令和元年度4月～6月期の需要は、合計で前年同期と比べて87%減と大きく落ち込んだ。この要因としては、前年同期と比べて今期は東部地区では出荷実績が無く、西部地区も83%減と前年同期を下回ったためである。
(平成30年度4月～6月期：前年同期比300%増)
- 石川県：石川県における令和元年度4月～6月期の需要は、合計で前年同期と比べて100%減と下回った。この要因としては、加賀地区、能登地区ともに出荷実績がなかったためである。
(平成30年度4月～6月期：前年同期比50%減)
- 3県：3県合計の令和元年度4月～6月期の需要は、前年同期と比べて41%減と減少した。この要因としては、前年同期と比べて新潟県が13%増と若干上回ったものの、富山県が87%減、石川県が100%減と下回ったためである。
(平成30年度4月～6月期：前年同期比43%減)

コンクリートパイプ需要量の推移（4月～6月期）



(単位：千t、%)

県	地 区	平成30年度 年 計	令和元年度				
			4月～6月	7月～9月	10月～12月	1月～3月	累計
新潟県	上 越	0	100				100
		0.1	0.2				0.2
	中 越	▲32	200				▲60
		1.5	0.6				0.6
	下 越	▲18	▲80				▲98
富山県		4.1	0.1				0.1
	佐 渡	0					
		0.1					
	県 計	▲21	13				▲84
		5.8	0.9				0.9
石川県	東 部	267	▲100				▲100
		1.1	0.0				0.0
	西 部	140	▲83				▲92
		1.2	0.1				0.1
	県 計	188	▲87				▲96
3 県 計		2.3	0.1				0.1
	加 賀	▲25	▲100				▲100
		0.3	0.0				0.0
	能 登	0					▲100
		0.1	0.0				0.0
3 県 計	県 計	▲20	▲100				▲100
		0.4	0.0				0.0
		▲1	▲41				▲88
		8.5	1.0				1.0

(注) ・上段は前年同期との比較
・集計は、会員7社
・数量は、普通杭のみの集計である

◎北陸3県4工場の出荷量

記事提供：コンクリートパイル・ポール協会北信越支部

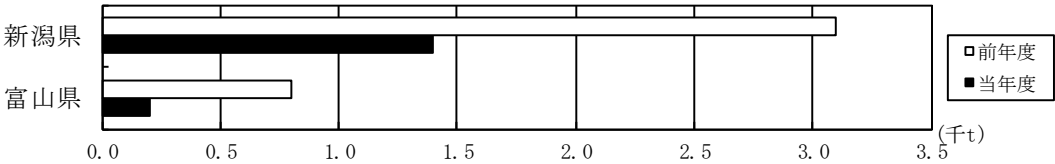
新潟県—新潟県2工場計の2019年度4月～6月期の当該県における需要のほか、近隣県外への出荷を含めた出荷量は、県計で前年同期と比べて55%減と下回った。
(2018年度4月～6月期：前年同期比50%減)

富山県—富山県2工場計の2019年度4月～4月期の当該県における需要のほか、近隣県外への出荷を含めた出荷量は、県計で前年同期と比べて75%減と下回った。
(2018年度4月～6月期：前年同期比100%増)

石川県—工場なし

3県計—北陸3県4工場計の2019年度4月～6月期の出荷量は、前年同期と比べ59%減となった。これは新潟県2工場が55%減、富山県2工場が75%減と前年同期を下回ったためである。
(2018年度4月～6月期：前年同期比41%減)

コンクリートパイル出荷量の推移（4月～6月期）



(単位：千t、%)

県	地 区	区 分	平成30年度	令和元年度				
			年 計	4月～6月	7月～9月	10月～12月	1月～3月	累計
新潟県	中 越	出荷量	▲ 37 5.5	▲59 0.9				▲84 0.9
		生産量	▲ 44 4.6	▲29 1.2				▲74 1.2
		在庫量	100 2.0	500 3.0				50 3.0
	下 越	出荷量	▲ 15 4.6	▲44 0.5				▲89 0.5
		生産量	31 9.4	▲15 2.2				▲77 2.2
		在庫量	633 6.6	267 5.5				▲17 5.5
	県 計	出荷量	▲ 28 10.1	▲55 1.4				▲86 1.4
		生産量	▲ 9 14.0	▲21 3.4				▲76 3.4
		在庫量	353 8.6	325 8.5				▲ 1 8.5
富山県	東 部	出荷量	81 2.9	▲75 0.2				▲93 0.2
		生産量	22 4.5	▲ 5 1.9				▲58 1.9
		在庫量	425 2.1	123 2.9				38 2.9
	西 部	出荷量	0 0.0	0.0 0.0				0.0 0.0
		生産量	42 6.1	244 3.1				▲49 3.1
		在庫量	0 0.0	0.0 0.0				0.0 0.0
	県 計	出荷量	81 2.9	▲75 0.2				▲93 0.2
		生産量	33 10.6	72 5.0				▲53 5.0
		在庫量	425 2.1	123 2.9				38 2.9
2 県 計		出荷量	▲ 17 13.0	▲59 1.6				▲88 1.6
		生産量	5 24.6	17 8.4				▲66 8.4
		在庫量	365 10.7	245 11.4				7 11.4

(注)コンクリートパイル出荷量について

- ・上段は前年同期との比較
- ・新潟県の上越・佐渡地区及び石川県は工場なし。
- ・上表は、新潟県・富山県の在籍工場分を集計（3県以外への出荷を含む）
- ・数量は、普通杭のみの集計である