

## (2) 建設業の景況

### 平成29年度第2回建設業景況調査（北陸版）のポイント

記事提供：東日本建設業保証（株）

#### ○今回調査概要

・調査時期	平成29年9月
・調査対象期間	平成29年7～9月（今期 実績） 平成29年10～12月（来期 見通し）
・有効回答企業	238社（新潟県、富山県、石川県、福井県の建設企業）

#### ○概 観

##### 1. 地元建設業界の景気

今期:BSI値は前期比で1.5ポイントマイナス幅が縮小したものの、「悪い」傾向が続いている。  
来期:「悪い」傾向が強まる見通し。

##### 2. 受注

###### ●受注総額

今期:BSI値は前期比で2.0ポイントマイナス幅が拡大し、「減少」傾向が続いている。  
来期:「減少」傾向が強まる見通し。

##### 3. その他

###### ●資材の価格

今期:BSI値は前期比で4.0ポイントプラス幅が縮小し、「上昇」傾向がやや弱まっている。  
来期:「上昇」傾向が続く見通し。

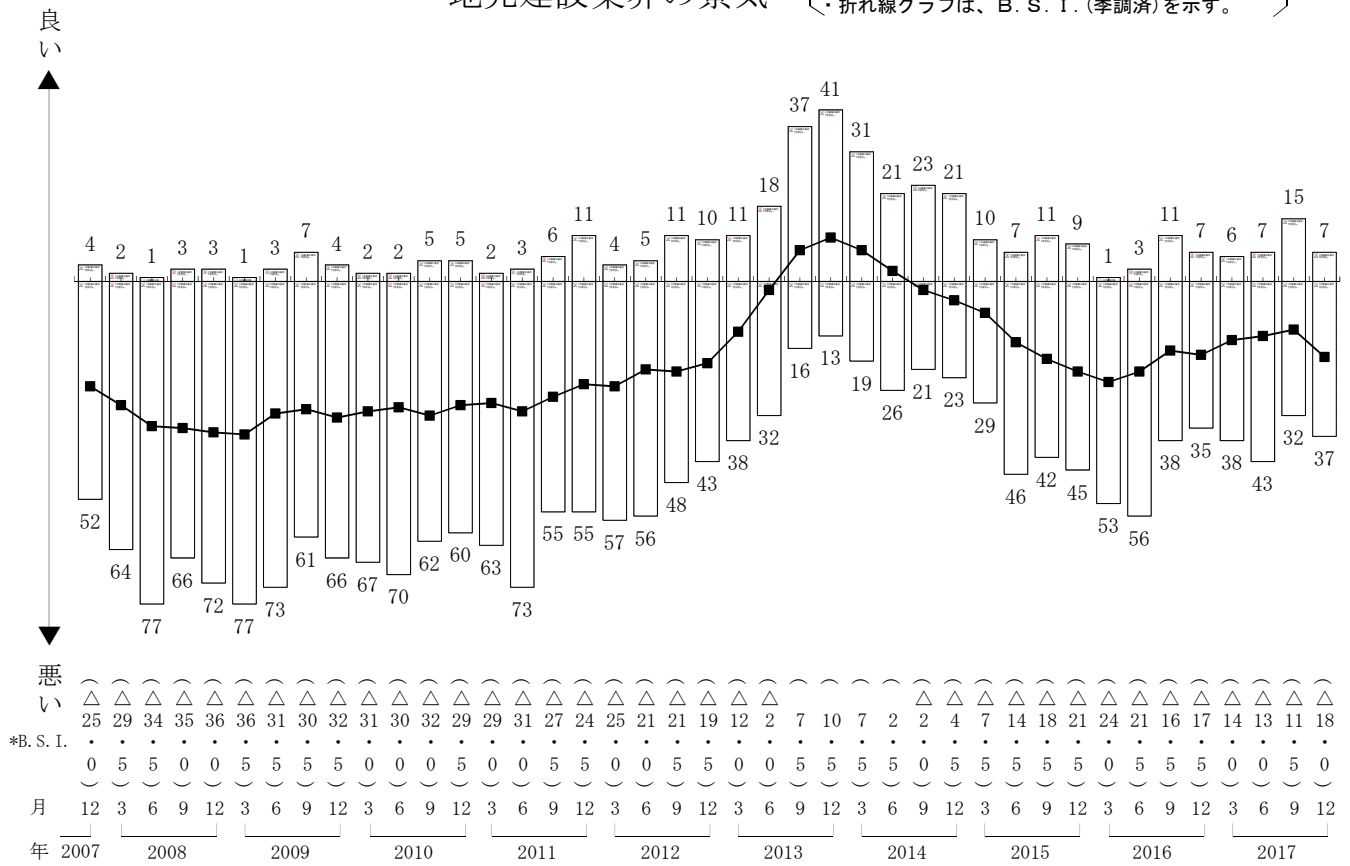
項 目	前期	今期		来期	
		B. S. I. 値	推移方向 (前期比)	B. S. I. 値	推移方向 (今期比)
(1) 業 況 等	地元建設業界の景気	△ 13.0	↗	△ 11.5	↘
(2) 受 注	受 注 総 額	△ 11.5	↘	△ 13.5	↘
	官 公 庁 工 事	△ 14.5	↘	△ 17.0	↘
	民 間 工 事	△ 9.5	↘	△ 10.0	↘
(3) 資金繰り	資 金 繰 り	△ 2.0	⇒	△ 2.0	↘
(4) 金 融	銀行等貸出傾向	4.5	↗	5.5	↘
	短期借入金	△ 2.0	⇒	△ 2.0	↗
	短期借入金利	△ 1.0	↘	△ 2.5	↗
(5) 資 材	資 材 の 調 達	1.0	↘	0.5	⇒
	資 材 の 価 格	14.0	↘	10.0	↗
(6) 労 務	建設労働者の確保	△ 24.5	↘	△ 26.0	↗
	建設労働者の賃金	15.5	↘	14.0	↘
(7) 収 益		△ 10.5	↘	△ 12.0	↘

(注) ・B. S. I. 値のプラスは、良い、増加、容易、上昇の傾向を示す。  
・B. S. I. 値のマイナスは、悪い、減少、困難、下降の傾向を示す。

東日本建設業保証株式会社

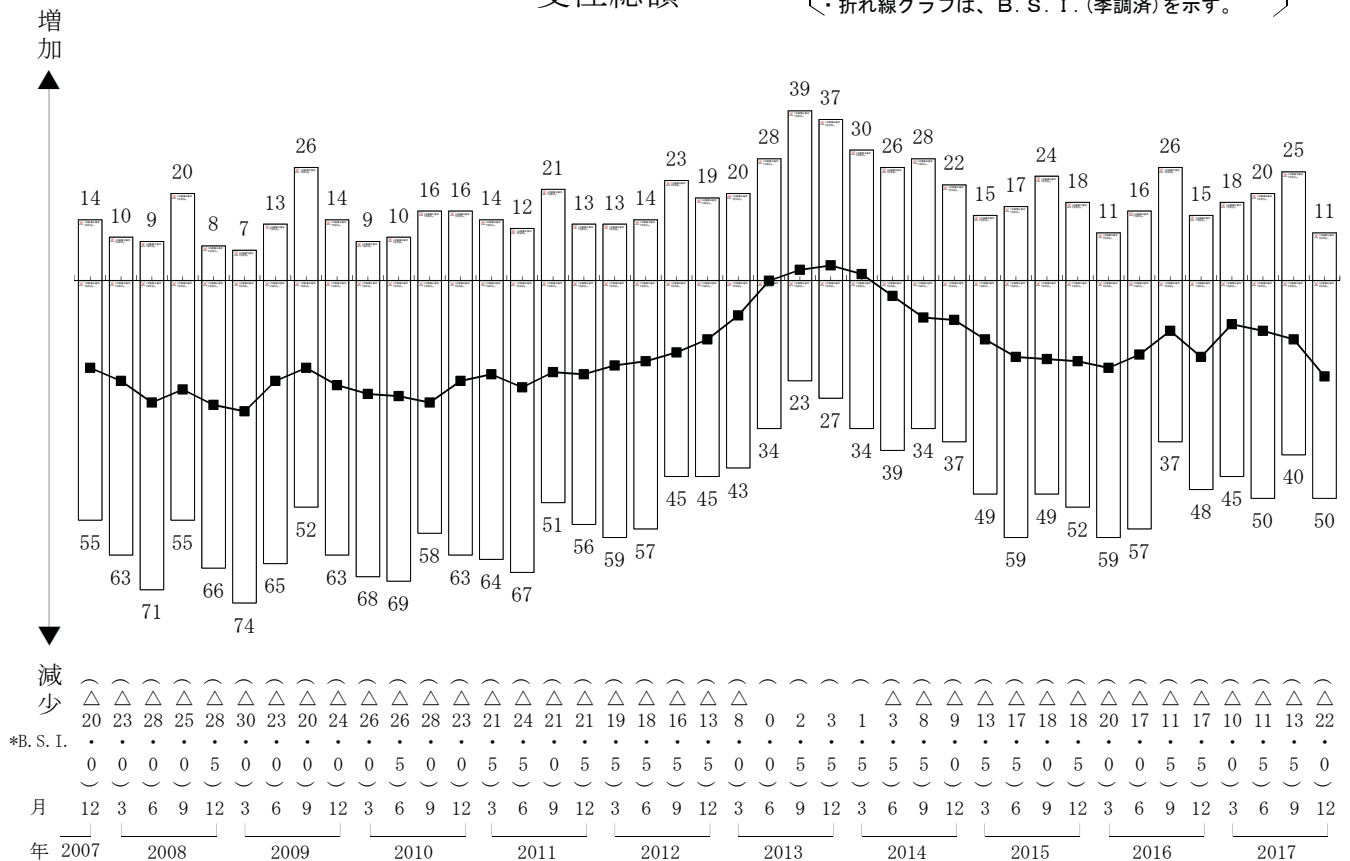
## 地元建設業界の景気

・棒グラフは、回答企業の構成比（％）を示す。  
・折れ線グラフは、B. S. I. (季調済)を示す。



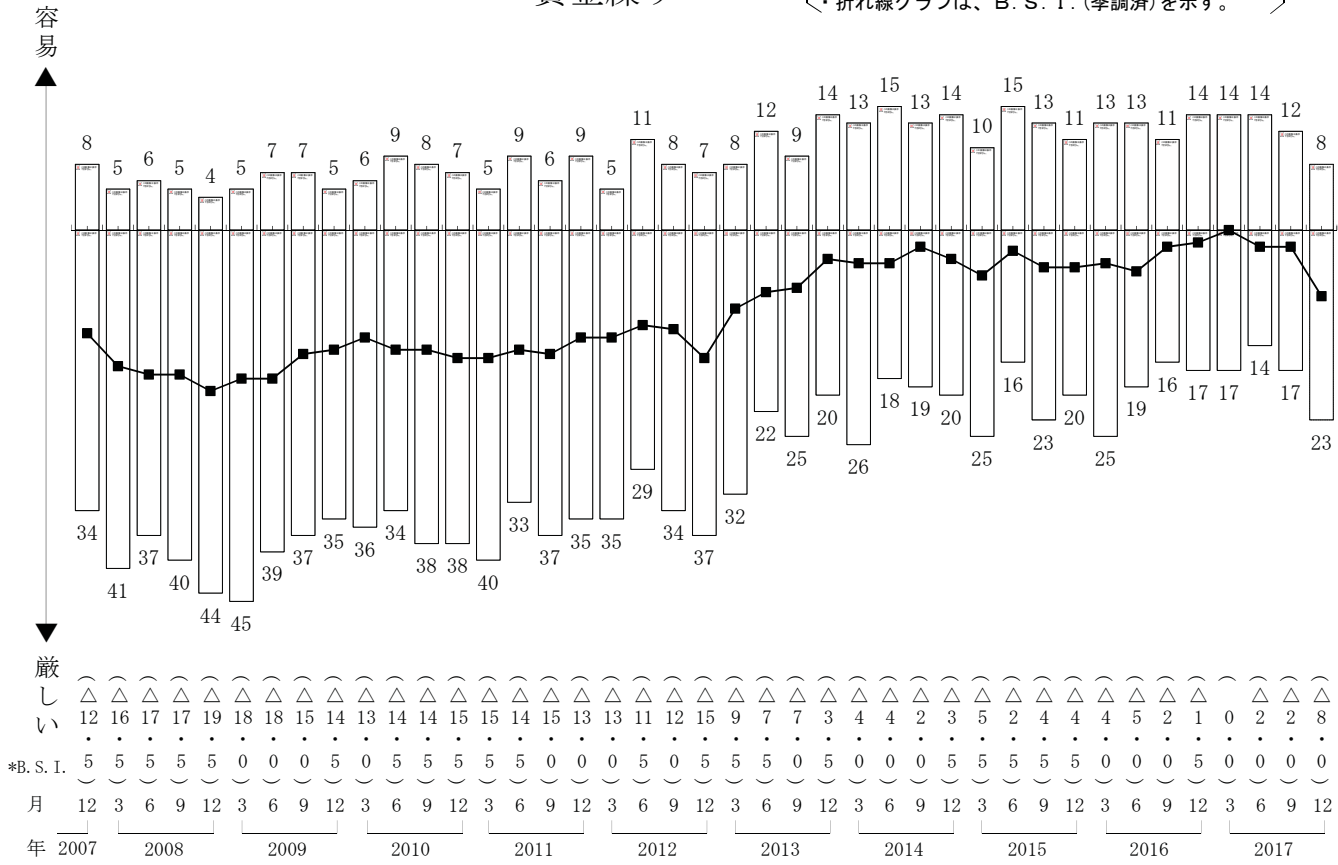
## 受注総額

・棒グラフは、回答企業の構成比（％）を示す。  
・折れ線グラフは、B. S. I. (季調済)を示す。



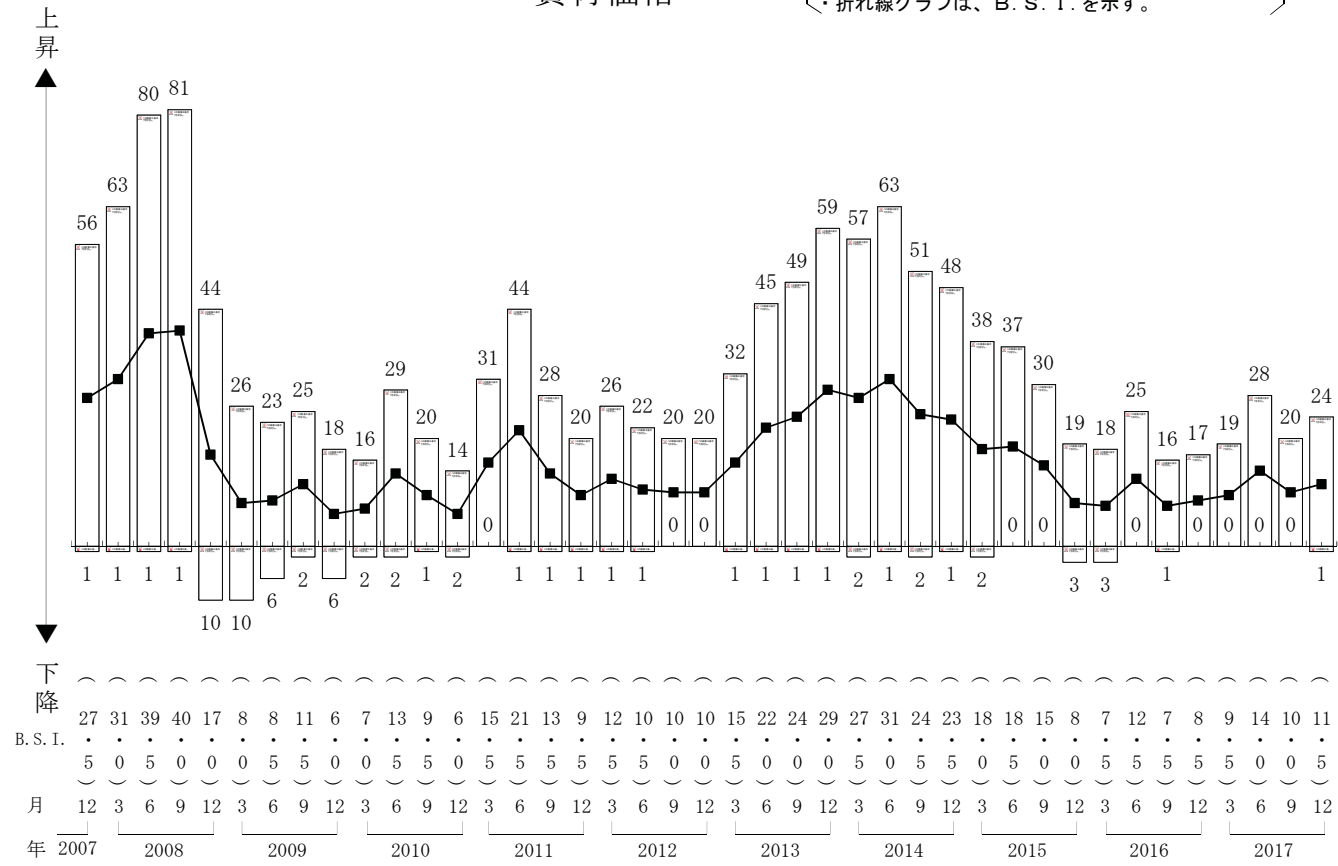
# 資金繰り

・棒グラフは、回答企業の構成比（％）を示す。  
・折れ線グラフは、B. S. I. (季調済)を示す。



# 資材価格

・棒グラフは、回答企業の構成比（％）を示す。  
・折れ線グラフは、B. S. I. を示す。



收益

- ・棒グラフは、回答企業の構成比(%)を示す。
- ・折れ線グラフは、B. S. I. (季調済)を示す。

增加

