

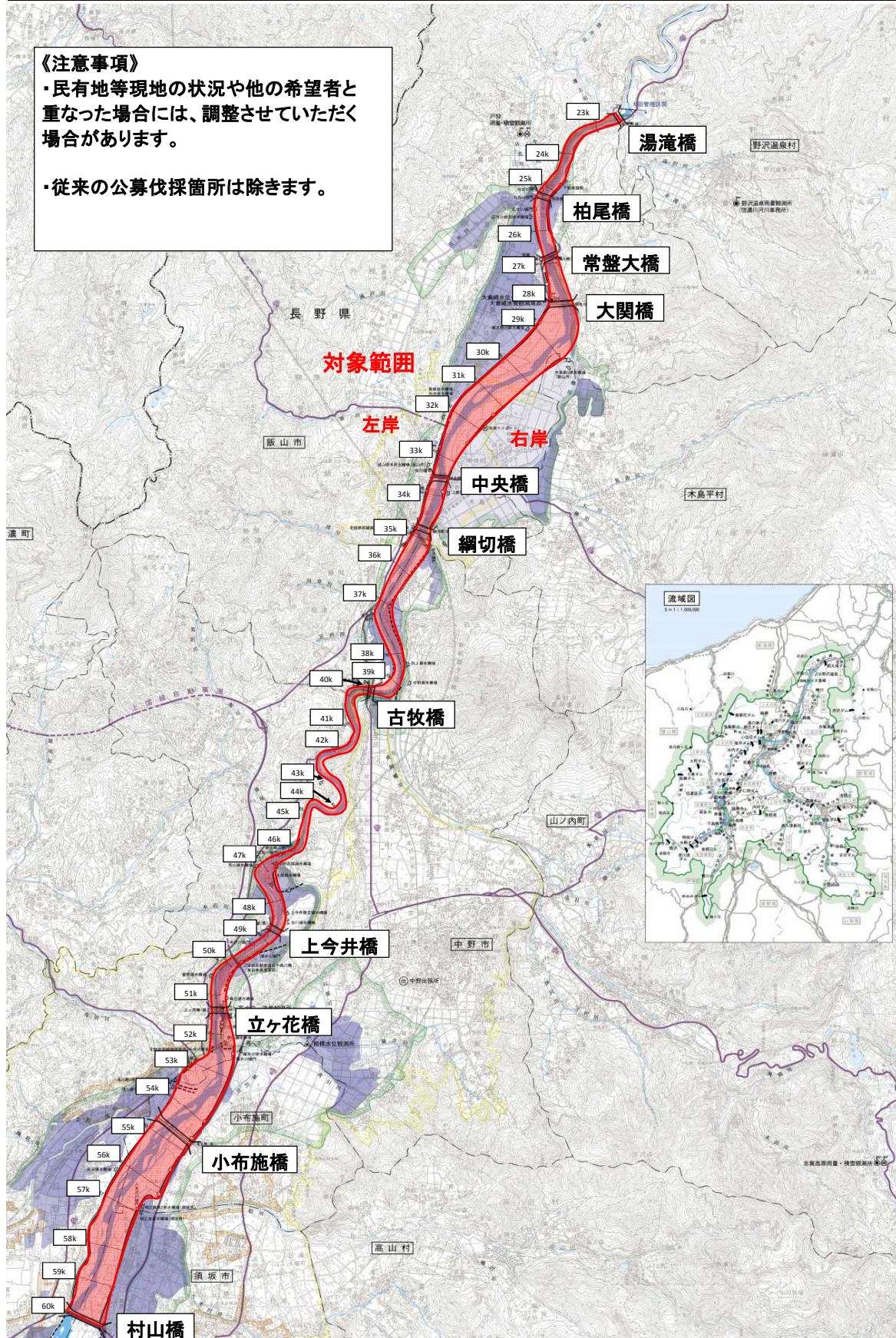
河川法第25条を適用した公募伐採 対象範囲図

範囲図④ 千曲川【湯滝橋 ~ 村山橋の河道内】

《注意事項》

・民有地等現地の状況や他の希望者と重なった場合には、調整させていただく場合があります。

・従来の公募伐採箇所は除きます。





河川法第25条を適用した公募伐採 対象範囲図

範囲図⑤ 千曲川【村山橋～大石橋の河道内】、犀川【落合橋上流～小市橋の河道内】

