

国土交通省
信濃川河川事務所

記者発表

発表日時

平成23年9月8日16時

サケ遡上状況調査へのご協力をお願いします！（サケを見かけたらお知らせください）

信濃川中流域では西大滝ダム（長野県飯山市）から宮中取水ダム（新潟県十日町市）を経て、魚野川合流点までの約 63km の発電取水による減水区間の水環境について、学識者・沿川市町村の首長・新潟県・長野県・国土交通省北陸地方整備局で構成される「信濃川中流域水環境改善検討協議会」を平成 11 年 1 月に設立し、信濃川中流域における河川環境について検討を重ねてきております。

この検討項目の一つである宮中取水ダムのサケ遡上状況調査において、今年度は、例年の尾数のカウントや全長計測等に加え、サケ全尾の頭部（左目の横）に標識（別紙参照）を付け、遡上状況を確認するための調査を実施します。

宮中取水ダムから上流域の信濃川・千曲川、及びその支川等で遡上・産卵するサケを見かけ、頭部の標識を確認できるのであれば、下記の連絡先まで情報の提供をお願いします。その際、見かけたときの日時・場所・サケの標識の番号をお知らせください。

サケ遡上状況調査へのご協力をどうぞよろしくお願いいたします。

記

- サケに標識を付ける期間：9月11日から11月10日までの間
- 対象範囲：宮中取水ダムから上流の信濃川・千曲川、及びその支川等
- サケ遡上に関する情報の送付先：

情報は、信濃川中流域水環境改善検討協議会事務局（信濃川河川事務所 河川環境課）までご連絡ください。

〒940-0098 新潟県長岡市信濃1-5-30

国土交通省 北陸地方整備局 信濃川河川事務所 河川環境課

TEL： 0258-32-3257（※ 土曜日・日曜日・祝日の場合は、休日明けにご連絡ください。）

FAX： 0258-34-9044

メール： shinano@hrr.mlit.go.jp

担当： 河川環境係長 おの まさひろ
小野 正博

取扱い

発表を以て解禁

同時発表記者クラブ

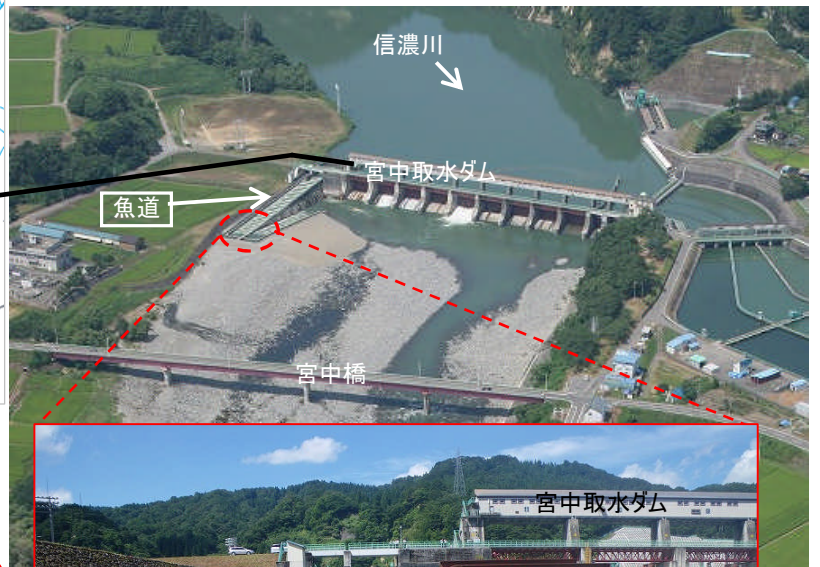
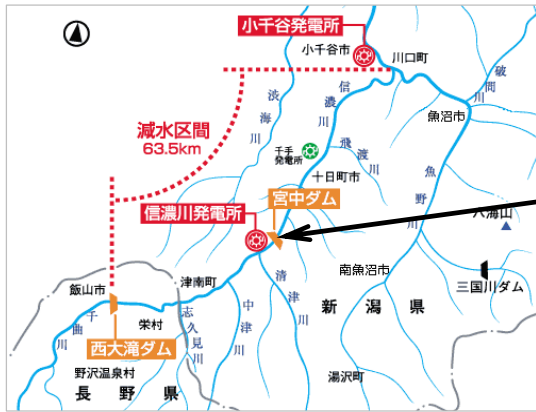
長岡市政記者会
週旬刊記者会
十日町記者クラブ
長野市政記者クラブ
飯山市政記者クラブ

問い合わせ先

国土交通省北陸地方整備局信濃川河川事務所

電話0258-32-3257（河川環境課直通）

副所長（技術） 酒井 大助（さかい だいすけ）
河川環境課長 池田 博明（いけだ ひろあき）



魚道にトラップを設置し、遡上するサケを採捕して調査を実施します。
調査終了後、速やかに上流に放します。

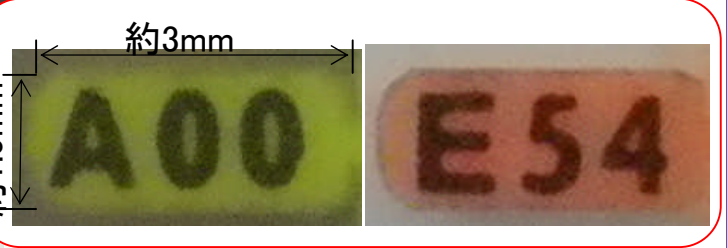
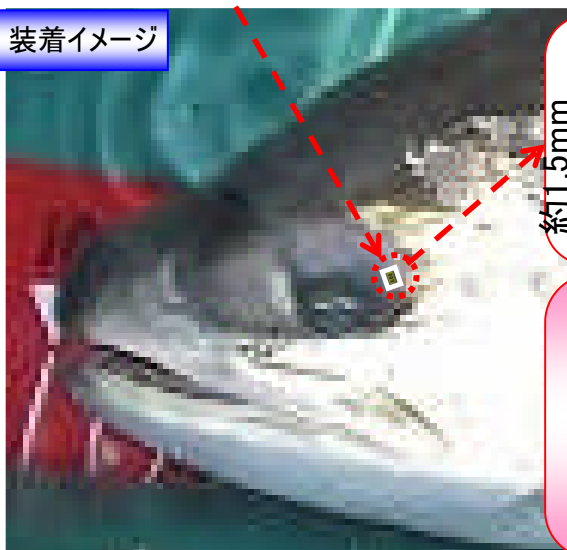


平成22年のサケ遡上状況調査におけるトラップ設置状況

標識について



装着イメージ



- ・左目の横の透明部分に専用の器具で標識を1つ埋め込みます。(右目側には漂着しません。)
- ・3桁の数字等(1文字のアルファベットと2桁の数字の組み合わせ)を予め明示した標識を使用します。
- ・使用する標識の色は黄色、オレンジ色の2種類です。

参考資料

宮中取水ダム(魚道)での過年度調査結果

年度	採捕数 (個体)	調査期間	備考
平成13年度	11	10/22～11/12 (22日間)	
平成14年度	43	10/15～11/10 (27日間)	
平成15年度	22	10/15～11/14 (31日間)	
平成16年度	45	10/13～10/20 (8日間)	台風23号出水により魚道が土砂で埋没したため、11/21以降は調査を中止した。
平成17年度	26	10/12～11/7 (27日間)	
平成18年度	25	10/12～11/12 (32日間)	
平成21年度	160	10/1～10/30 (28日間)	10/8～9は、台風の接近に伴い調査を中断した。
平成22年度	146	9/11～11/10 (61日間)	

西大滝ダム(魚道)での過年度調査結果

年度	採捕数 (個体)	調査期間	備考
平成15年度	1	10/7～11/11 (36日間)	
平成16年度	0	10/12～10/20、 10/31～11/10 (20日間)	台風23号出水によりトラップが破損した。修復後調査を再開した。
平成17年度	0	10/12～11/7 (27日間)	
平成21年度	2	10/1～10/30 (28日間)	10/8～9は、台風の接近に伴い調査を中断した。
平成22年度	3	10/1～10/30 (30日間)	