

Web版「川の通信簿」

— 試行のお知らせ —

Web版「川の通信簿」とは？

「いつでも」「どこでも」「だれでも」川を評価できる、市民参加型の河川空間情報共有サイトです。お気に入りの場所の感想や写真を投稿し、情報共有ができます。また、投稿情報は、今後の河川の管理や保全・整備に活かされます。

試行の概要

試行期間：**2012年1月26日(木)から2月10日(金)まで**

対象箇所：信濃川水系千曲川「松本市波田ふれあいパークマレット」跡 下島運動公園

試行内容：下記 **Webサイト** をご利用いただき、**アンケート** にご協力ください。

試行サイト：<http://tsushinbo.nilim.go.jp/>

水辺を評価 できる

- 目的別（散策、水遊び）に5段階で評価できます。
- 感想、写真を投稿できます。

水辺を検索 できる

- 目当ての水辺の評価を検索できます。
- 目的別に市民の満足度がわかります。

全国ラン キングがわかる

- 全国、県、河川ごとに評価の高い水辺がわかります。

その他

- 投稿数が多いユーザーは「川の達人ランキング」として表示されます。
- 評価結果（CSV形式）のダウンロードが可能です。

利用方法は裏面へ



利用方法

Step1

パソコン・携帯電話から
Webサイトにアクセス

Step2

新規登録(ID登録)をする

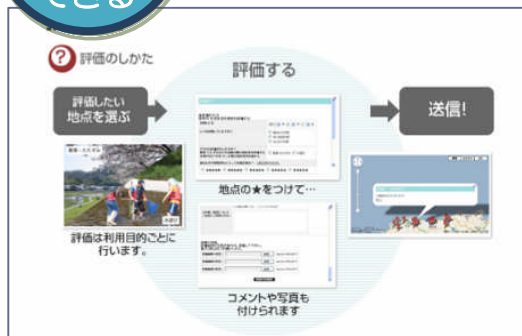


Web版「川の通信簿」TOPページ



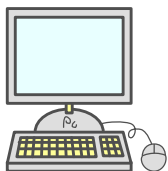
Step3

使ってみる
評価する・評価結果を見る・ランキング
をクリックして3つの機能をお試しください。



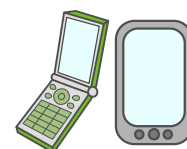
試行アンケートにご協力ください

Webサイトをお使い頂いたご意見・ご感想をお聞かせ下さい。
TOPページから「**試行アンケート**」のページに移って回答できます。



試行サイトはこちら

<http://tsushinbo.nilim.go.jp/>



ご協力よろしくお願いたします。