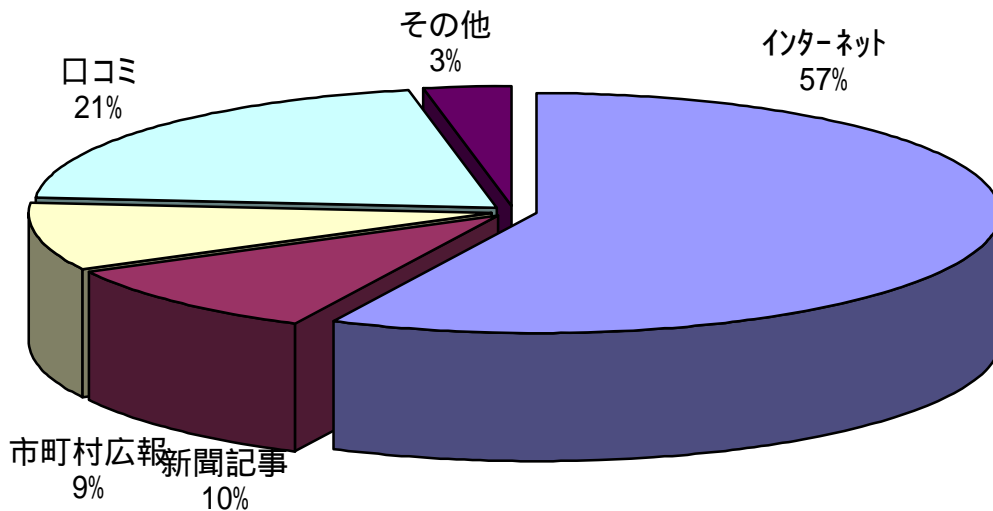


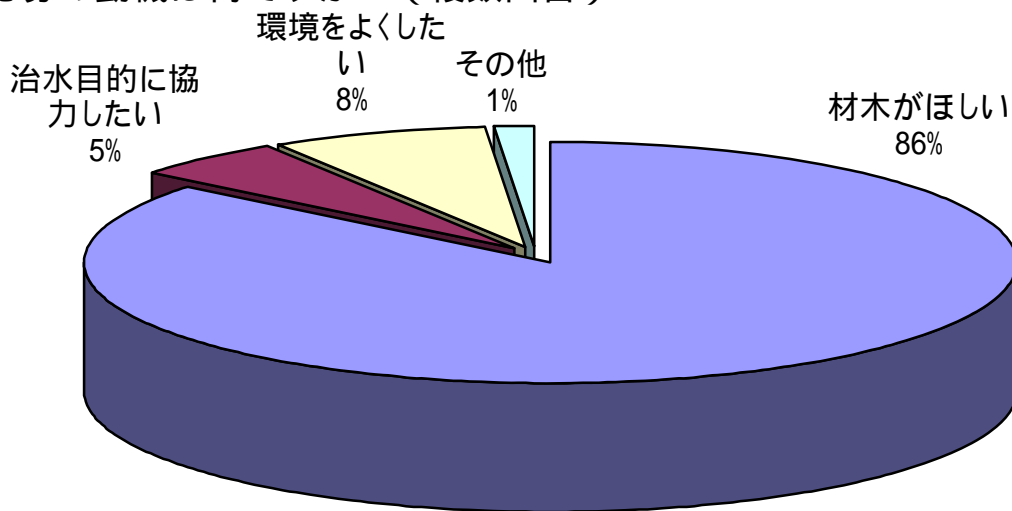
平成21年度 千曲川・犀川の河道内樹木伐採者公募に関するアンケート（結果）

（ 回答：262人 / 262人 回答率：100% ）

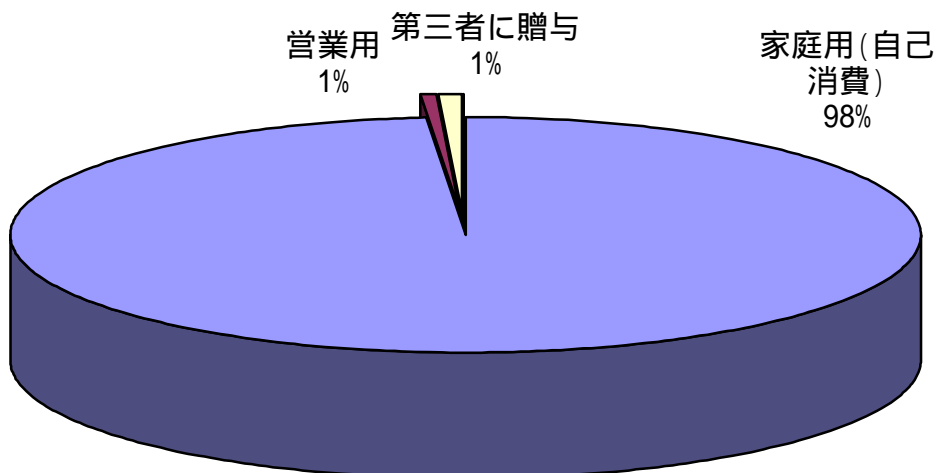
Q1.公募についてどのようにして知りましたか？



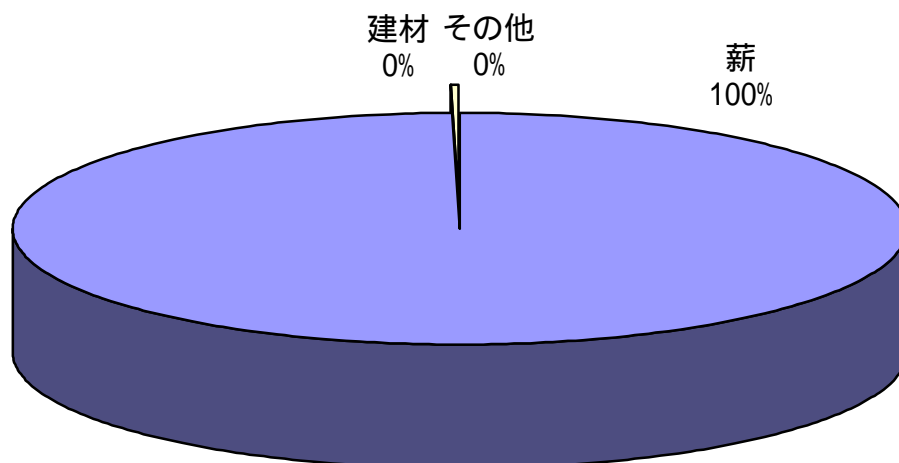
Q2.応募の動機は何ですか？（複数回答）



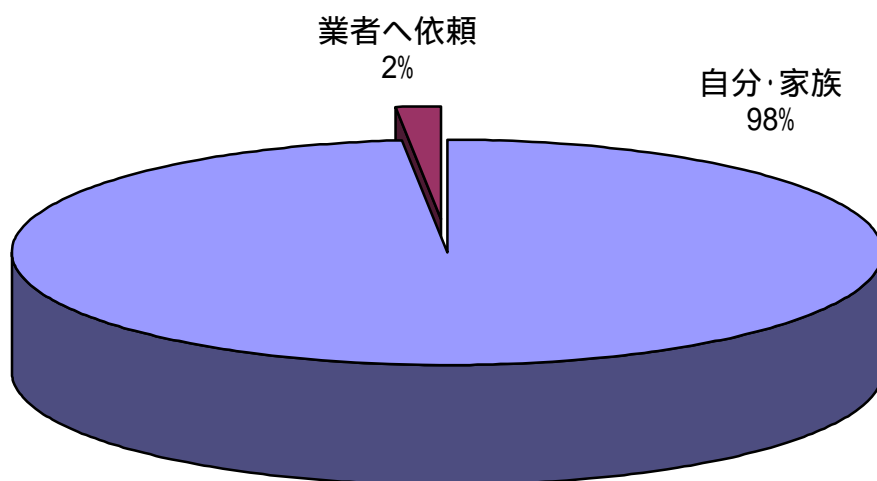
Q3.材木を使用するのはどなたですか？



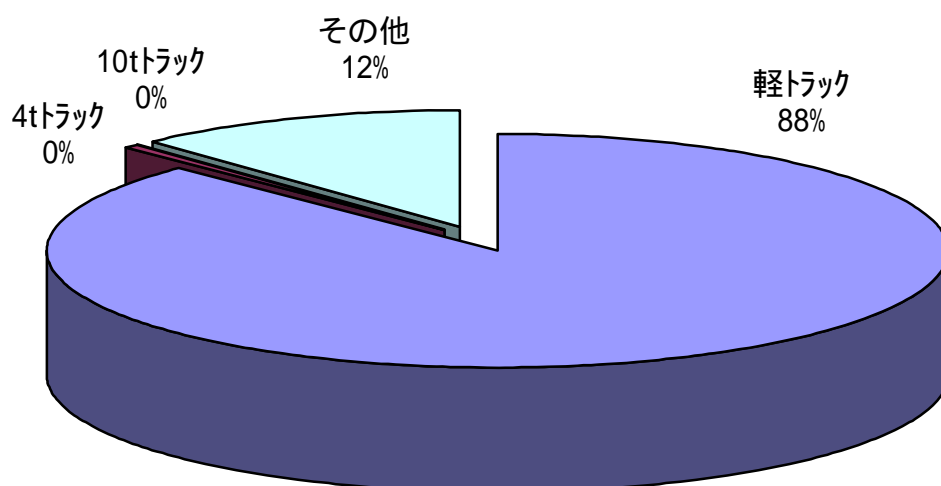
Q 4.材木の利用目的は何ですか？



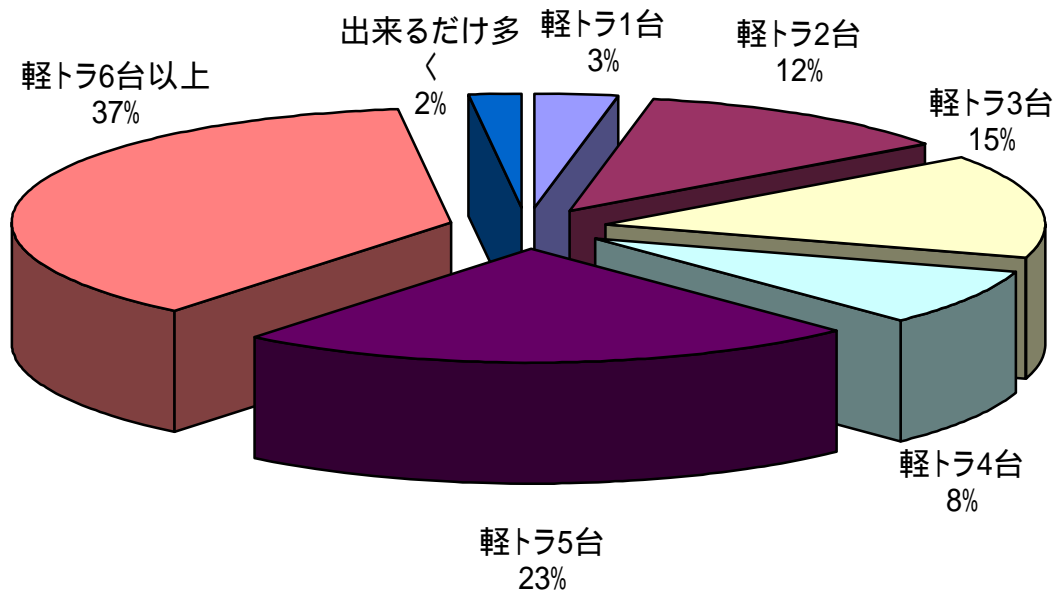
Q 5.実際に伐採作業を行うのはどなたですか？



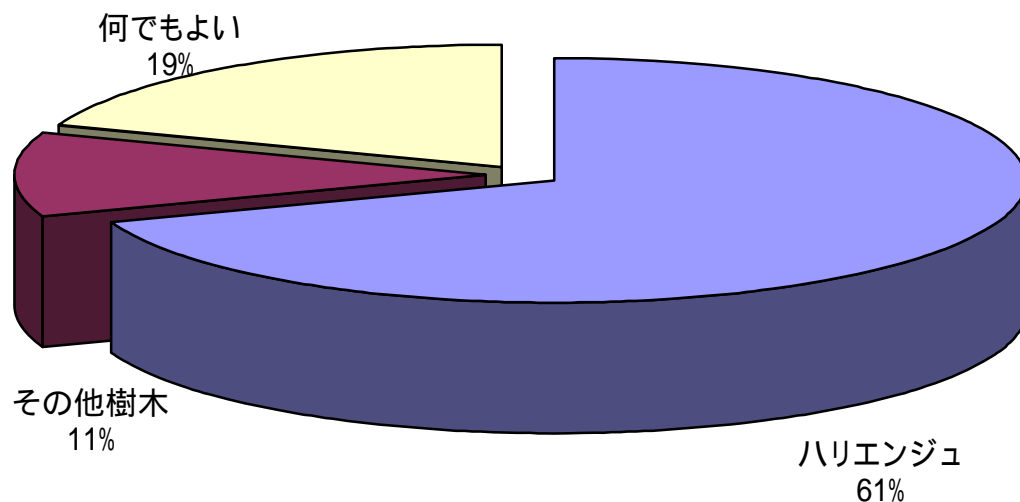
Q 6.運搬手段は何ですか？（複数回答）



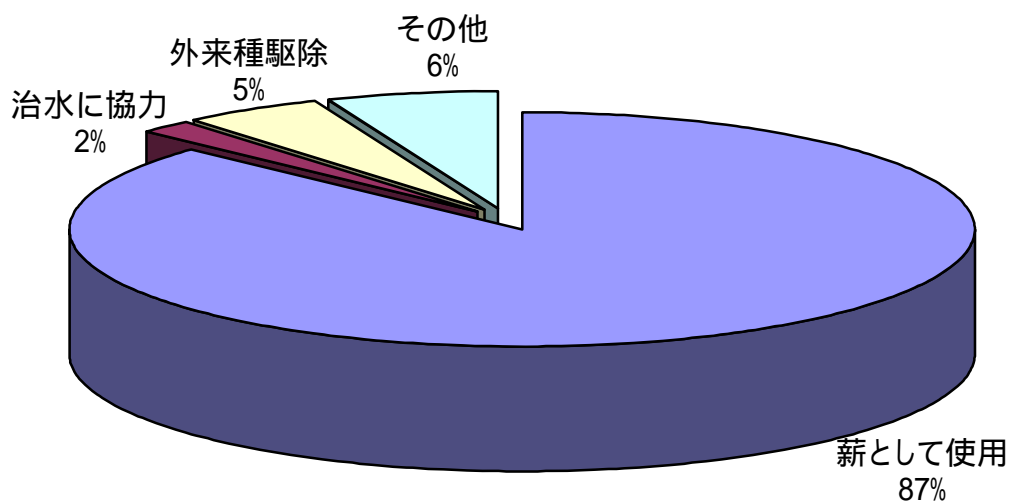
Q 7.伐木の量はどのくらいが適当ですか（約400m<sup>2</sup>の区画を対象）



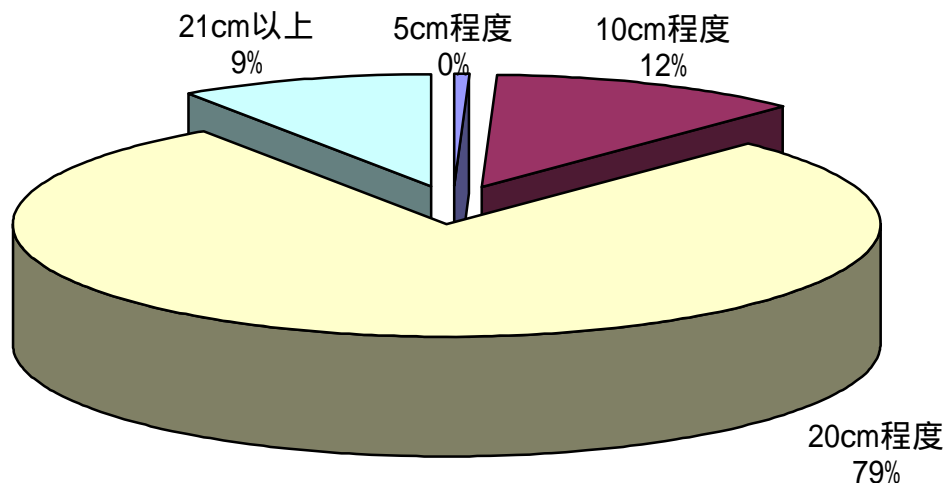
Q 8.伐採対象樹木として希望する樹種は？（複数回答）



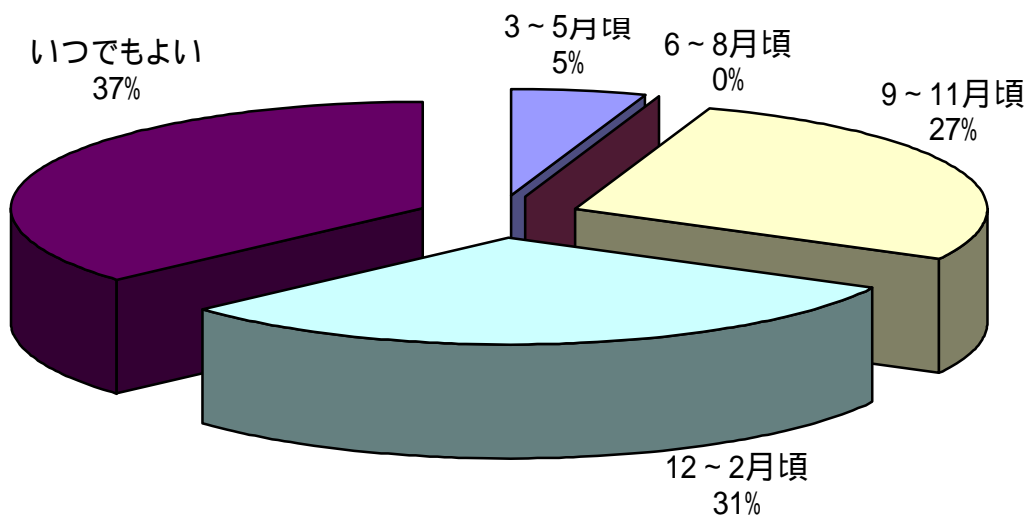
Q 9.希望する樹種の理由は何ですか？



Q10.対象樹木の大きさはどの程度が適当ですか？（複数回答）



Q11.伐採時期はいつ頃が適当ですか？



Q12.今後も応募しますか？

