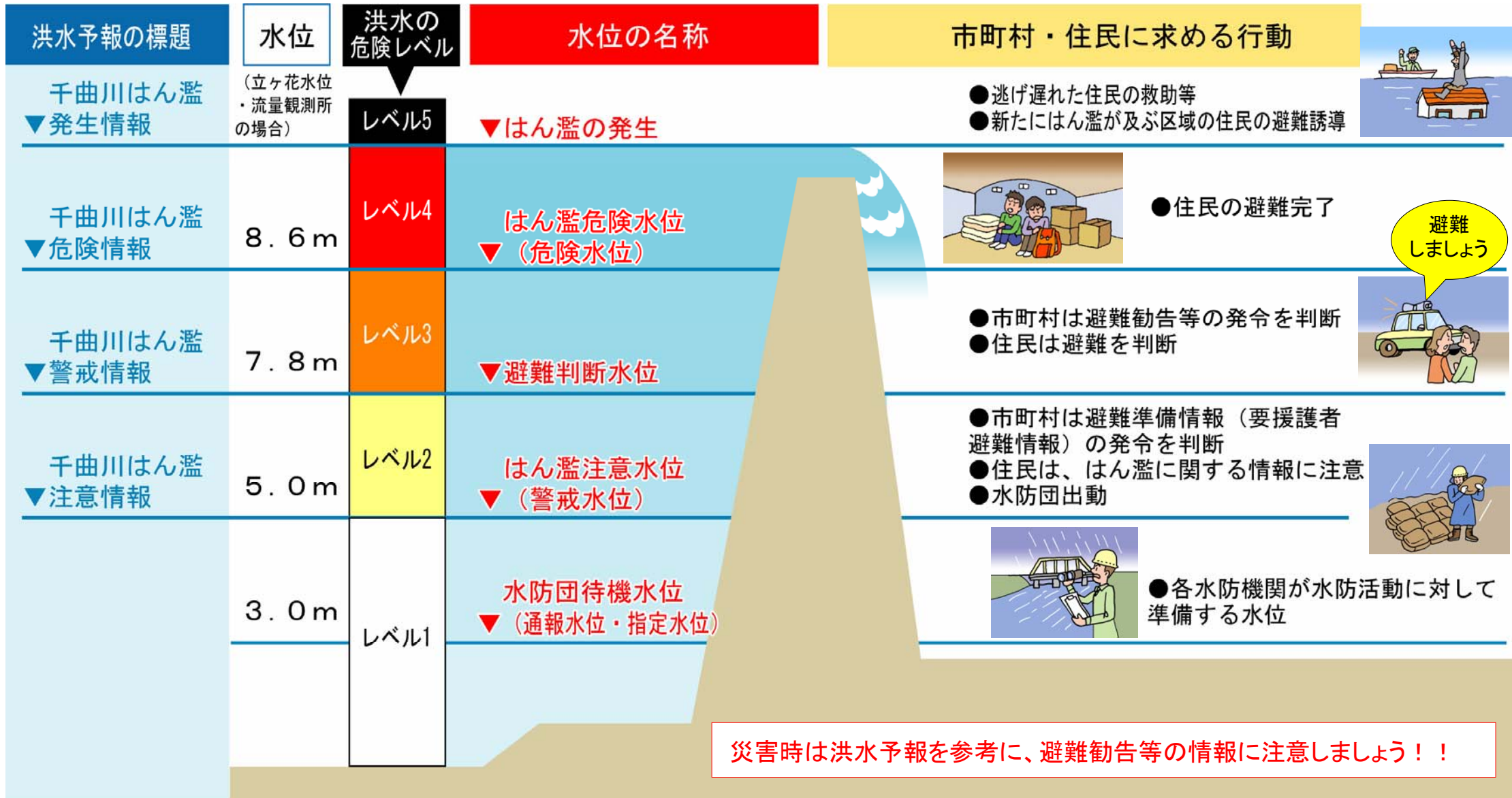


# 洪水予報がわかりやすくなりました

雨が降り、河川の水が上昇した場合、市町村長は河川管理者(国、県)や気象庁からの防災情報、現地での降雨状況や水防団からの情報等を総合的に判断して、避難勧告や避難指示を住民のみなさんに発令します。国土交通省と気象庁が共同で発表する洪水予報は、市町村や住民のみなさんがとるべき行動等との関連が理解しやすいように、洪水予報の標題と水位の名称を洪水の危険に応じてレベル化しました(平成19年4月19日から実施)。



# 雨量や河川水位等の情報は千曲川河川事務所ホームページ(千曲川情報館)をご覧ください

千曲川河川事務所HP(千曲川情報館)  
<http://www.hrr.mlit.go.jp/chikuma/>

国土交通省 千曲川河川事務所  
 Chikuma River Office  
 Hekiryu Regional Development Bureau,  
 Ministry of Land Infrastructure and Transport

千曲川情報館  
 CHIKUMA RIVER INFORMATION ROOM

安心して生活できる地域づくりを目指して

サイト内検索

緊急情報  
 ▶現在のところ、緊急情報はありません。

お知らせ  
 ▶現在のところ、お知らせはありません。

新着情報  
 ▶2007/07/04 ★入札公告(電子複写機用紙購入単価契約)  
 ▶2007/07/04 ★入札公告(プリントナーカートリッジ等購入単価契約)  
 ▶2007/07/08 長野出張所より平成19年6月播種しました  
 ▶2007/07/08 千曲川(長瀬)に対する堤防詳細点検結果情報図を更新しました  
 ▶2007/06/29 建設技能フェアIIはたらくコーナーIIに新型排水ポンプ車を出展しました  
 ▶2007/06/28 飯山市戸部子橋周辺の千曲川でアレチリ駆除研修会を行います  
 ▶2007/06/27 千曲市が市の由來「千曲川」のクリーン作戦「アレチリ駆除」を実施しました  
 ▶2007/06/26 「千曲市理科専科講習会」で事前講座を実施しました  
 ▶2007/06/15 「ロールプレイング危機管理演習」を実施しました  
 ▶2007/06/06 千曲川(上)の危険箇所の合同巡視を実施しました  
 ▶2007/06/04 確/井中浦部事業用地の調印式を実施

お天気情報  
 ▶長野県内のお天気  
 ▶全国のお天気

防災/災害情報  
 ▶河川情報(水位、雨量、水質)  
 ▶出水情報  
 ▶レーダー雨量  
 ▶長野県防災情報  
 ▶千曲川(上)川浸水想定区域図  
 ▶重要水防箇所  
 ▶堤防詳細点検結果情報図  
 ▶千曲川はん濫シミュレーション

ニュース/イベント  
 ▶記者発表  
 ▶イベント案内  
 ▶千曲川だより  
 ▶出張所だより  
 ▶千曲塾  
 ▶千曲川(上)ふるあいのキャベジン

事務所と事業  
 ▶千曲川河川事務所の使命  
 ▶千曲川河川事務所の取り組み  
 ▶河川事業概要  
 ▶平成19年度事業概要  
 ▶工事情報/維持管理情報  
 ▶災害対策概観  
 ▶事務所・出張所案内  
 ▶施設案内  
 ▶千曲川(上)川資料館

知る・遊ぶ・協働  
 ▶洪水の歴史  
 ▶千曲川(上)河川の変遷  
 ▶千曲川(上)川縁の守り  
 ▶千曲川(上)信濃川(衛星画像)  
 ▶気象・地形地質・自然・河川特性  
 ▶千曲川(上)河川の河川公園  
 ▶川で遊ぶ  
 ▶千曲川上マップ  
 ▶千曲川下流域の水辺マップ  
 ▶ボランティアサポートプログラム  
 ▶ゴミの正しい捨て方  
 ▶ゴミマップ  
 ▶水質事故対応  
 ▶水質事故マップ(PDF約715KB)

環境への取り組み  
 ▶河川生態系の基礎知識  
 ▶多自然川づくりの取り組み  
 ▶河川環境情報図  
 ▶千曲川(上)における外来種  
 ▶千曲川河川生態学研究会  
 ▶市民協働水質調査結果  
 ▶川の通信簿  
 ▶伐採希望の公募・樹木等無償提供

00028072  
 リニューアル前最終訪問者  
 314,629人

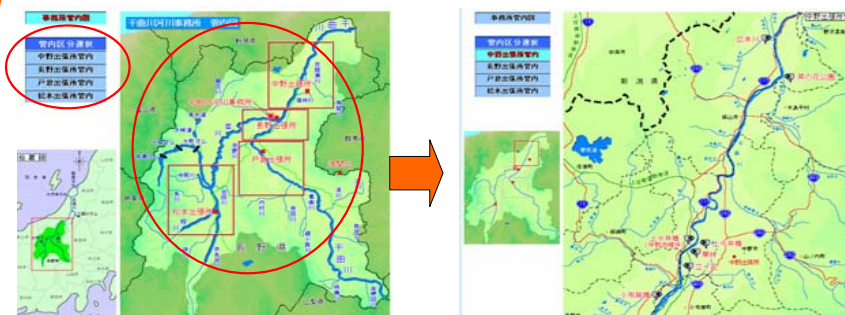
千曲川・信濃川空中散歩  
 源流から日本海まで動画で楽しめよう

千曲川(上)100年回廊  
 100年回廊に起こりそうな豪雨により堤防が壊れた場合の浸水状況を表示しています

各種パンフレット  
 千曲川河川事務所のパンフレットを紹介しています

千380-C08C 長野市鶴宮字峰村74  
 国土交通省 千曲川河川事務所 TEL 026(227)7611 FAX 026(227)8466  
 Copyright (C) 2007 Chikuma River Information Room. All Rights Reserved.

## 千曲川・犀川ライブ映像(28箇所のカメラ)



見たい管内をクリックします

カメラをクリックすると、



河川の様子を見ることができます

## リアルタイム「川の防災情報」 <http://www.river.go.jp/>

観測所選択 (長野県中野飯山地域)

観測時刻: 2007/07

雨量と水位を見たい場所をクリックすると、河川の水位・雨量が分かります

観測所	川名	観測所名	管理区	内容	位置	単位
立ヶ花	千曲川	立ヶ花	国河川	千曲川河川事務所	右岸210.30m	長野県中野市立ヶ花(立ヶ花橋上流500m)

時刻	水位 (m)	雨量 (mm)	雨量変化 (mm)
7/9 20:00	-0.10	2.0	2.0
21:00	-0.12	1.0	3.0
22:00	-0.12	0.0	3.0
23:00	-0.11	0.0	3.0
24:00	-0.10	0.0	3.0
7/9 01:00	-0.09	0.0	3.0
02:00	-0.09	0.0	3.0
03:00	-0.09	0.0	0.0
04:00	-0.08	0.0	0.0
05:00	-0.08	0.0	0.0
06:00	-0.08	0.0	0.0
07:00	-0.08	0.0	0.0
08:00	-0.07	0.0	0.0
09:00	-0.06	0.0	0.0
10:00	-0.06	0.0	0.0
11:00	-0.06	0.0	0.0
12:00	-0.06	0.0	0.0
13:00	-0.06	0.0	0.0
14:00	-0.07	0.0	0.0
15:00	-0.07	0.0	0.0

## 出水情報(水防警報、洪水予報等の発表状況)

千曲川・犀川の水防警報、洪水予報、犀川上流水位情報、出水状況

●水防警報の説明はこちら ●洪水予報の説明はこちら

■出水名: 現在、出水情報はありません

※水防警報は、水防法にもとづき水防活動を行う必要があることを警告するため、水防機関に準備と出動に計針をあたえる河川管理者からの情報発信です。「準備」「出動」「警戒」「解除」があります。

千曲川水防警報	発表日時	発表内容
現在ありません		

犀川水防警報	発表日時	発表内容
現在ありません		

水防警報、洪水予報等の発表時刻、発表内容が分かります。