

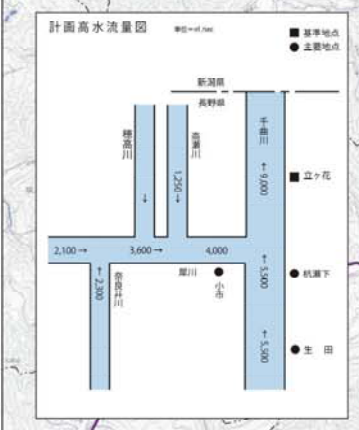
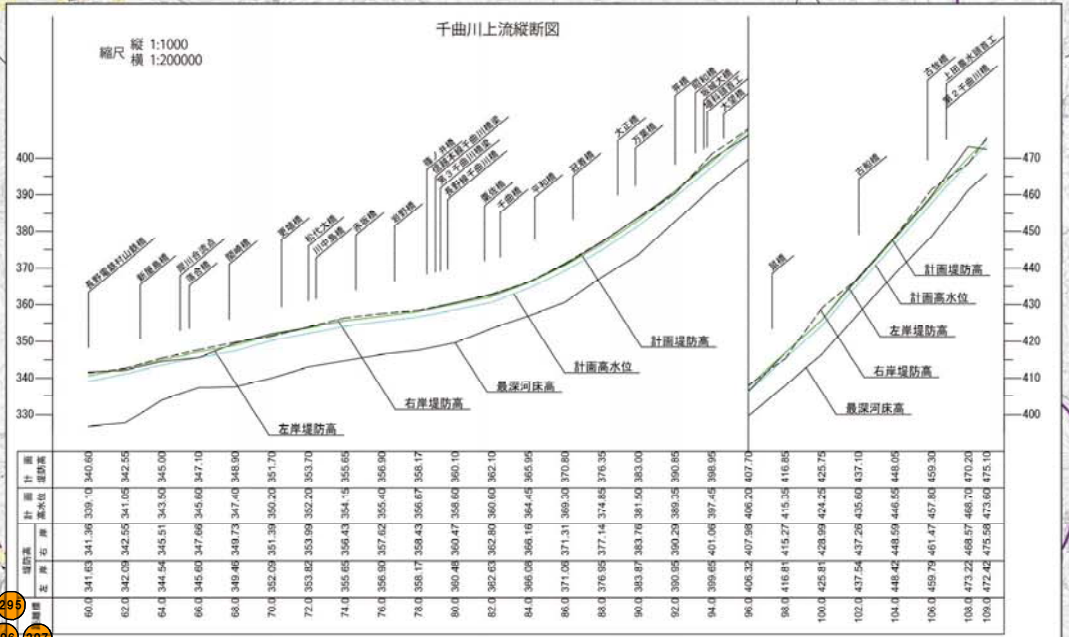
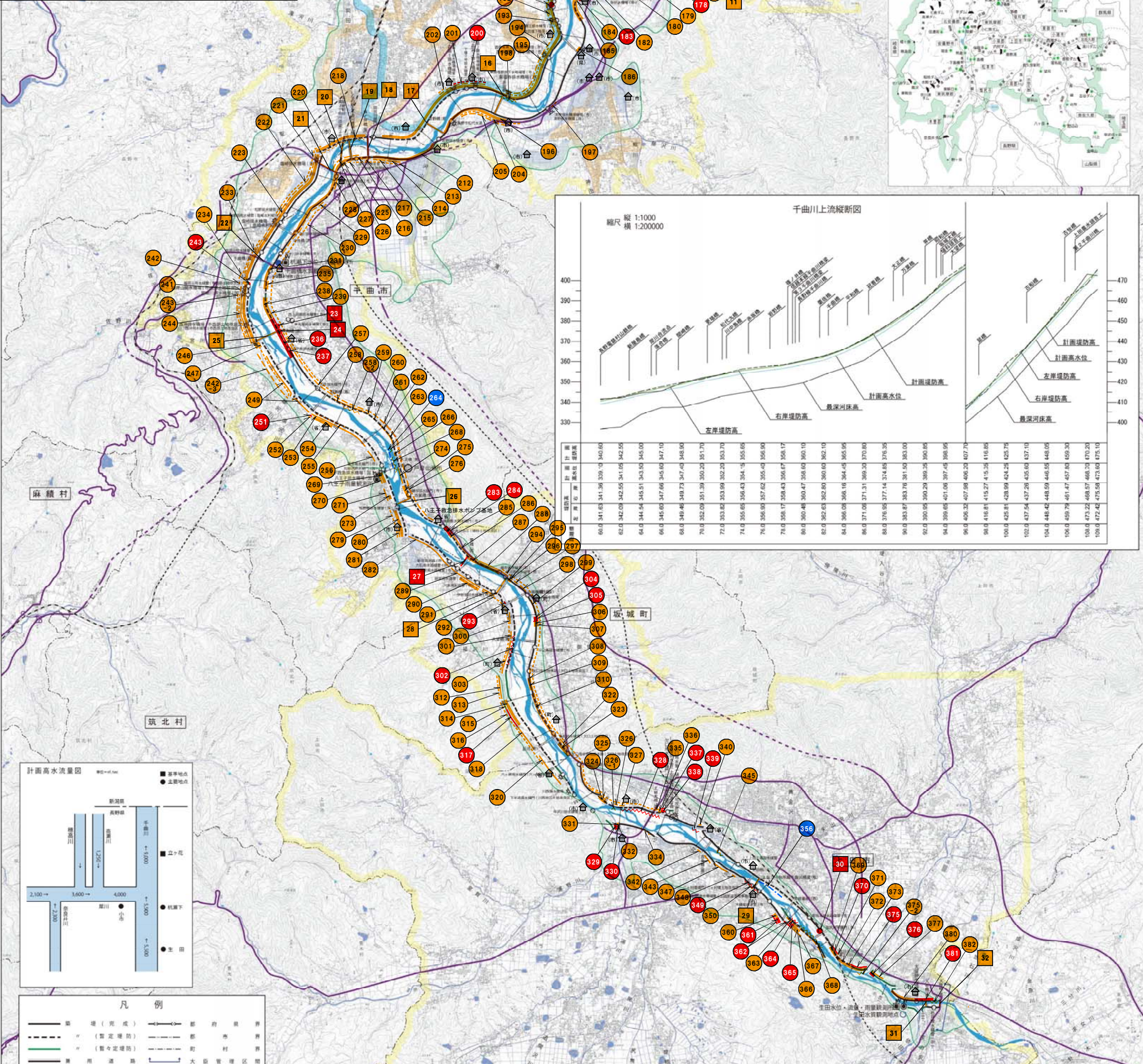
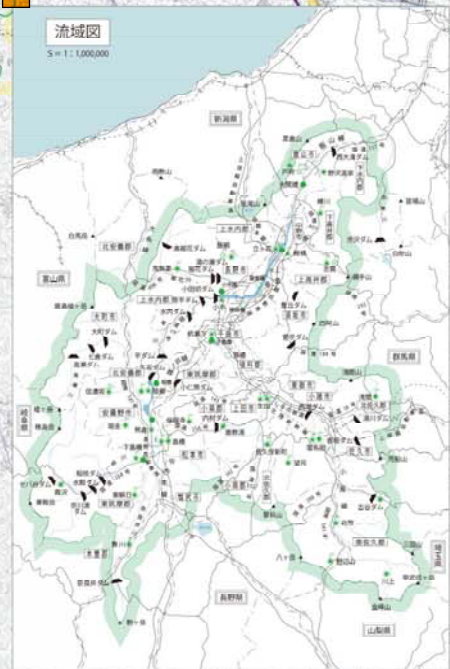
千曲川管内図(2) (千曲川上流)

1:50,000

平成30年度 重要水防箇所図

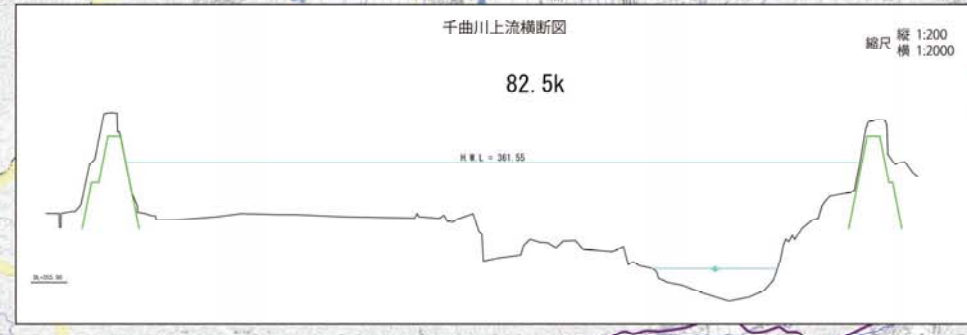
| | | | |
|---------|-------|-------|--------|
| | 危険度 A | 堤防高不足 | |
| | | 危険度 B | 堤防断面不足 |
| 法崩れ・すべり | | | |
| 水衝・洗掘 | | | |
| | 要注意区間 | 新築堤 | |
| | | 破堤跡 | |

| | |
|--|------|
| | 水防倉庫 |
|--|------|



凡例

| | |
|--|-------------------------|
| | 堤防 (完成) |
| | 堤防 (暫定堤防) |
| | 堤防 (暫定堤防) |
| | 新築堤 |
| | 治水その他 |
| | 河川区域 |
| | 事務所 |
| | 出張所 |
| | 水位観測所 (自記) |
| | 水位・流量観測所 (自記) |
| | 雨量観測所 (自記) |
| | 降雪観測所 (自記) |
| | 雨量観測地点 (一般、基準) |
| | テレメーター |
| | 堰 |
| | 閘門 |
| | サイフォン |
| | 遊樂川洪水浸水想定区域 (千曲川管内最大規模) |
| | 遊樂川洪水浸水想定区域 (伊川管内最大規模) |
| | 洪水区域 (昭和57年9月13日) |
| | 洪水区域 (昭和58年9月29日) |



この図の内容は作成に当たっては、国土交通省河川事務所より提供された資料に基づき作成されています。国土交通省河川事務所より提供された資料に基づき作成されています。国土交通省河川事務所より提供された資料に基づき作成されています。