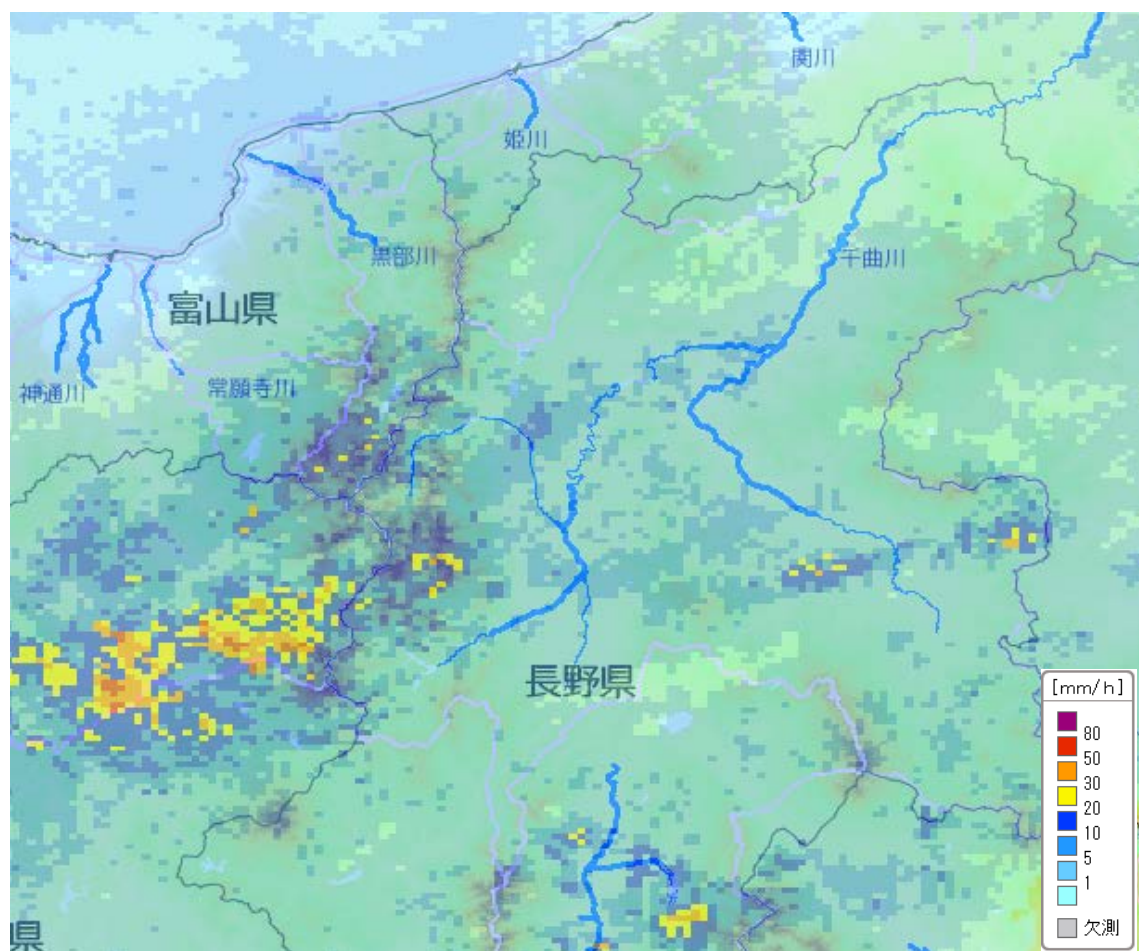


速報のため、数値等は今後変わることがあります

# 平成29年7月梅雨前線及び台風3号 による千曲川・犀川出水状況

りくごう いねこき  
陸郷・稲核ダム水位観測所 氾濫注意水位超過



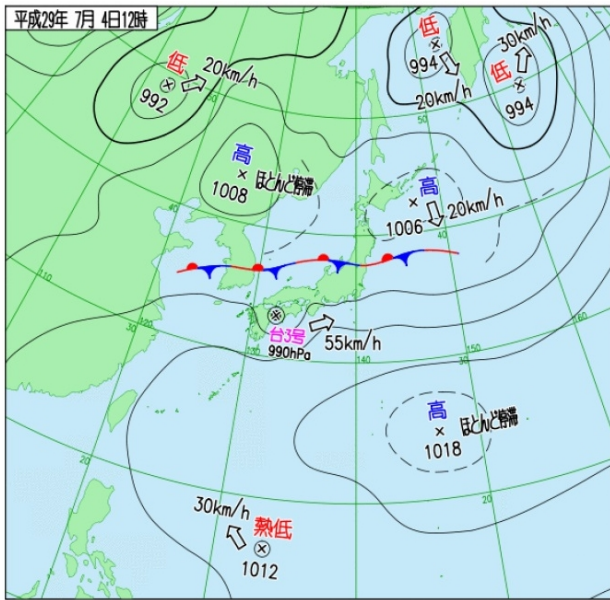
気象庁レーダ 7月4日16時

国土交通省 北陸地方整備局  
千曲川河川事務所

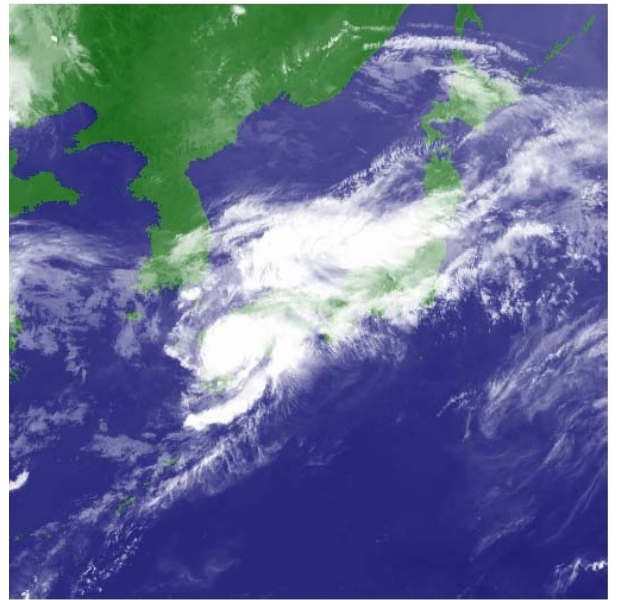
# 1. 気象概要

2日にフィリピン沖で発生した台風3号は、4日8時頃に長崎県長崎市付近に上陸したあと、12時頃に愛媛県宇和島付近、17時頃に和歌山県田辺市付近に再上陸した後、太平洋沿岸を東に進み関東の東海上で5日午前中に温帯低気圧に変わったが、日本列島に湿った空気を大量にもたらし、各地で記録的な大雨となった。

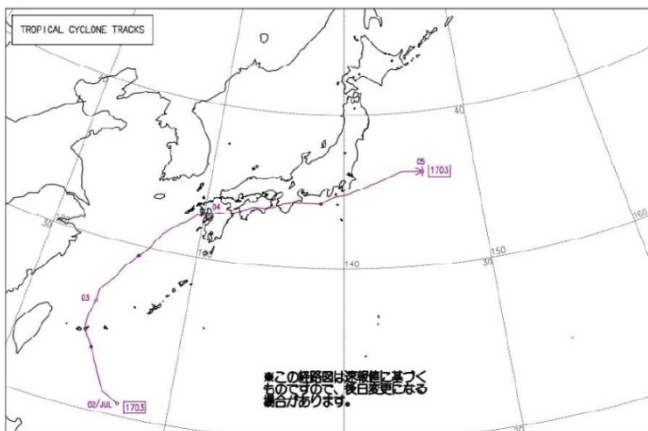
梅雨前線が北陸地方から東北南部に停滞し、前線に向かって暖かく湿った空気が流れ込み、長野県内においても、北西部の姫川流域で3日午後より雨が降り続いて記録的な量に達し、4日深夜にかけて広い範囲で強い雨が降った。



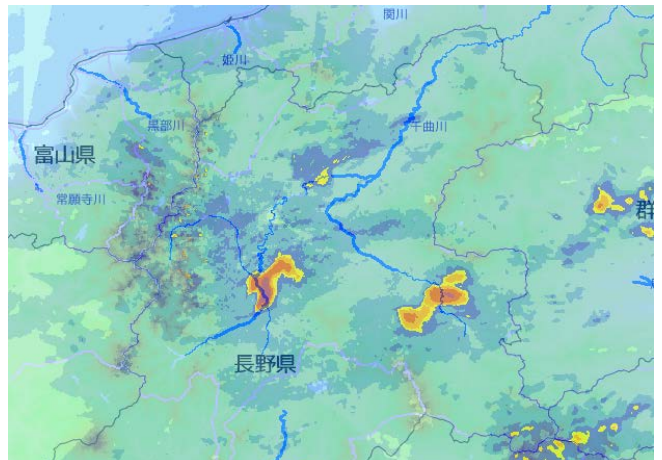
地上天気図



ひまわり8号画像



台風3号経路図



XRRAIN(7/4 17:00)

## 千曲川・犀川流域の降水量

（累計雨量：6/29 18:00 ～ 7/5 15:00）

千曲川流域		犀川流域			
のべやま <b>野辺山</b>	とがり <b>戸狩</b>	おうぎさわ <b>扇沢</b>	しなのざか <b>信濃坂</b>	かみこうち <b>上高地</b>	にえかわ <b>贄川</b>
長野県 南佐久郡南牧村	長野県 飯山市常郷	長野県 大町市平	長野県 安曇野市中房	長野県松本市 安曇上高地	長野県 塩尻市贄川
72mm	236mm	498mm	224mm	362mm	102mm



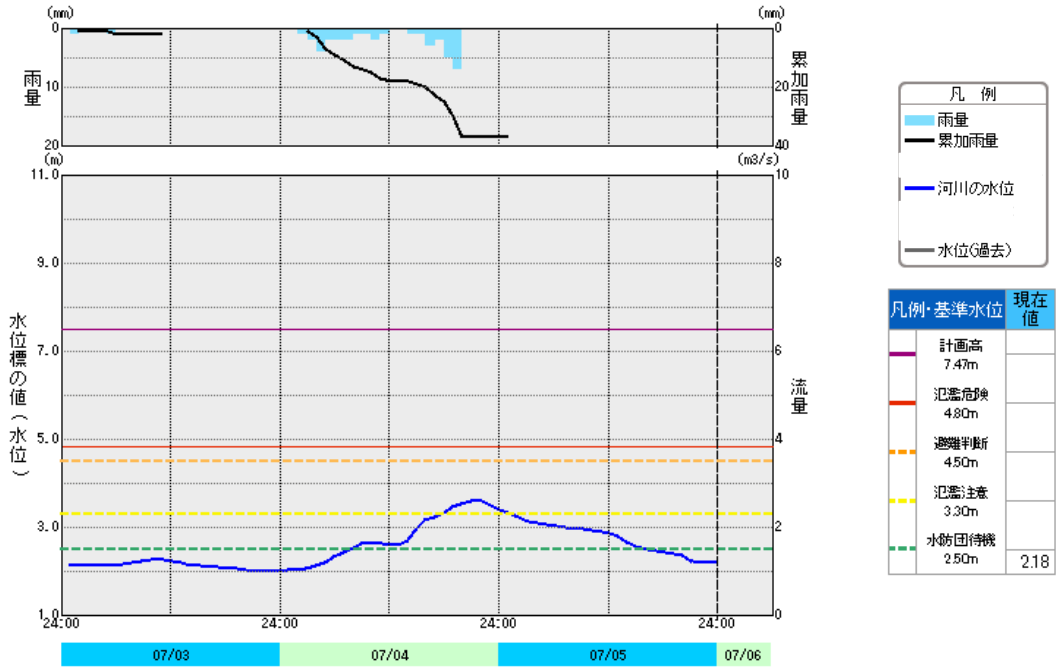


## 2. 出水の状況

今回の出水は長野県北部・西部に集中して降雨があり、犀川にある陸郷・稲核ダム水位観測所で氾濫注意水位を越えた。

地先名	いくた 生田 (上田市 生田)	くいせけ 杭瀬下 (千曲市 杭瀬下)	たてがはな 立ヶ花 (中野市 立ヶ花)	いねこき 稲核ダム (松本市 安曇島々)	くまくら 熊倉 (安曇野市 豊科熊倉)	りごう 陸郷 (安曇野市 明科南陸郷)	こいち 小市 (長野市 川中島)
毎正時最高水位 (10分毎最高水)	0.53 (0.54)	0.78 (0.79)	3.86 (3.86)	307m <sup>3</sup> /s (307m <sup>3</sup> /s)	3.60 (3.65)	3.59 (3.62)	-0.79 (-0.79)
計画高水位 (m)	5.75	5.42	10.75	1800m <sup>3</sup> /s	7.15	7.47	5.03
氾濫危険水位 (m)	5.00	5.00	9.60	780m <sup>3</sup> /s	6.00	4.80	1.80
避難判断水位 (m)	4.50	4.60	9.10	690m <sup>3</sup> /s	5.80	4.50	1.50
氾濫注意水位 [警戒水位](m)	1.90	1.60	5.00	300m <sup>3</sup> /s	4.00	3.30	0.00
水防団待機水位 [指定水位](m)	0.80	0.70	3.00	220m <sup>3</sup> /s	3.50	2.50	-0.50





陸郷水位観測所

### 3. 千曲川河川事務所が行った対応

犀川(上流)においては、千曲川河川事務所から水位周知河川情報を発令した。また、水防機関への情報となる水防警報を犀川に発令した。

#### ●水防警報発令状況

河川	観測所	警報種別	発表日時
犀川	りくごう 陸郷観測所(安曇野市明科南陸郷)	準備	平成29年 7月 4日 16:40
犀川	いねこぎ 稲核ダム観測所(松本市安曇島々)	準備	平成29年 7月 4日 16:40
犀川	りくごう 陸郷観測所(安曇野市明科南陸郷)	出動	平成29年 7月 4日 17:40
犀川	いねこぎ 稲核ダム観測所(松本市安曇島々)	出動	平成29年 7月 4日 18:30
犀川	いねこぎ 稲核ダム観測所(松本市安曇島々)	解除	平成29年 7月 4日 19:40
犀川	りくごう 陸郷観測所(安曇野市明科南陸郷)	解除	平成29年 7月 5日 1:50

#### ●水位周知河川情報発令状況

河川	観測所	警報種別	発表日時
犀川	りくごう 陸郷観測所(安曇野市明科南陸郷)	氾濫注意情報	平成29年 7月 4日 18:40
犀川	いねこぎ 稲核ダム観測所(松本市安曇島々)	氾濫注意情報	平成29年 7月 4日 18:50
犀川	いねこぎ 稲核ダム観測所(松本市安曇島々)	解除	平成29年 7月 4日 20:00
犀川	りくごう 陸郷観測所(安曇野市明科南陸郷)	解除	平成29年 7月 5日 1:40

## ●内水氾濫防止措置

千曲川河川事務所では、千曲川本川の水位上昇により、逆流防止のため6樋門の全閉操作を実施し、内水氾濫(市街地に降った雨水が河川に排水されず氾濫すること)を防ぐため、排水ポンプ場を稼働させ強制排水を実施した。

### 【排水対応河川管理施設】

しのいがわ 篠井川排水機場	中野市	右岸52.3k	篠井川	7月4日 13:00	7月5日 19:30	30時間40分



○篠井川排水機場 川側水位(上昇前)



7月4日 4時50分時点

○川側水位(上昇後)



7月5日 4時40分時点



## ●河川巡視

陸郷水位観測所が氾濫注意水位を超えたことから、水防警報の出動を発令した。河川管理者・水防関係機関が出水による被害状況の有無を確認するため、河川巡視を実施しました。

### <河川巡視写真>



護岸の侵食や河道状況を確認



護岸侵食状況を確認



河岸の侵食や対岸状況を確認



根固工の流出状況確認

### <河川巡視状況>

	松本出張所	
	出発	巡視体制
1巡目	7月4日 18:00発	4班 12名
2巡目	7月5日 7:00発	4班 12名
3巡目	7月5日 14:00発	4班 12名

## ●河川管理施設の被災状況

調査中