

# 浸水ナビ 選択方法

「千曲川河川事務所\_千曲川」

または、「千曲川河川事務所\_犀川」を選択ください。

地点別浸水シミュレーション検索システム(浸水ナビ)

中心緯度 36.408573 経度 138.026733 移動 度分秒

洪水

操作の流れ 検索可能範囲の消去 凡例の表示

- (1) 地点指定
- (2) 破堤点選択、シミュレーション

地点指定

規模指定 全部

公開したデータより選択

都道府県 北陸地方整備局

河川 千曲川河川事務所\_犀川

データ表示

クリア

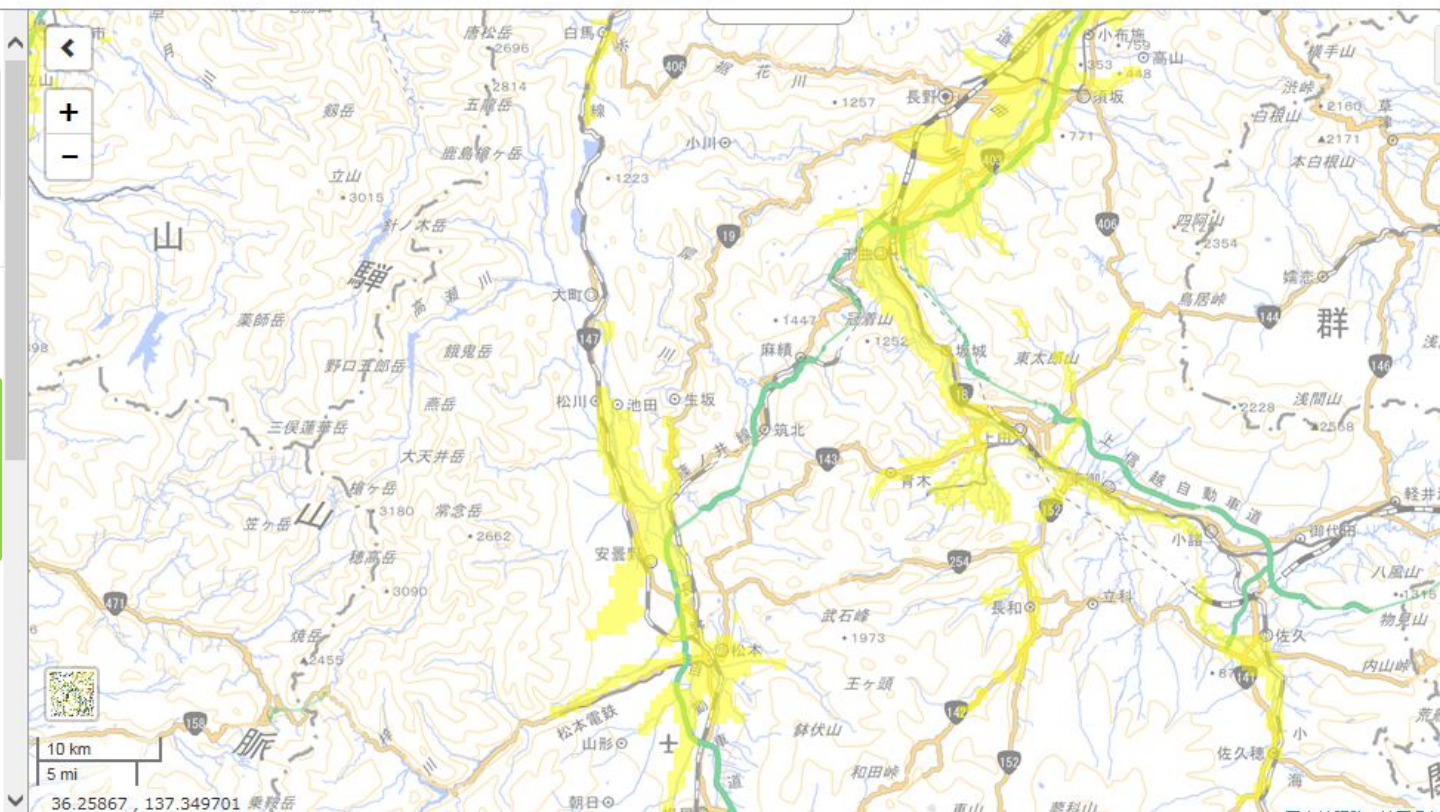
座標または地図上で指定

緯度

経度

地点指定

クリア



# 浸水ナビ 機能

「氾濫水到達時間」を選択ください。

