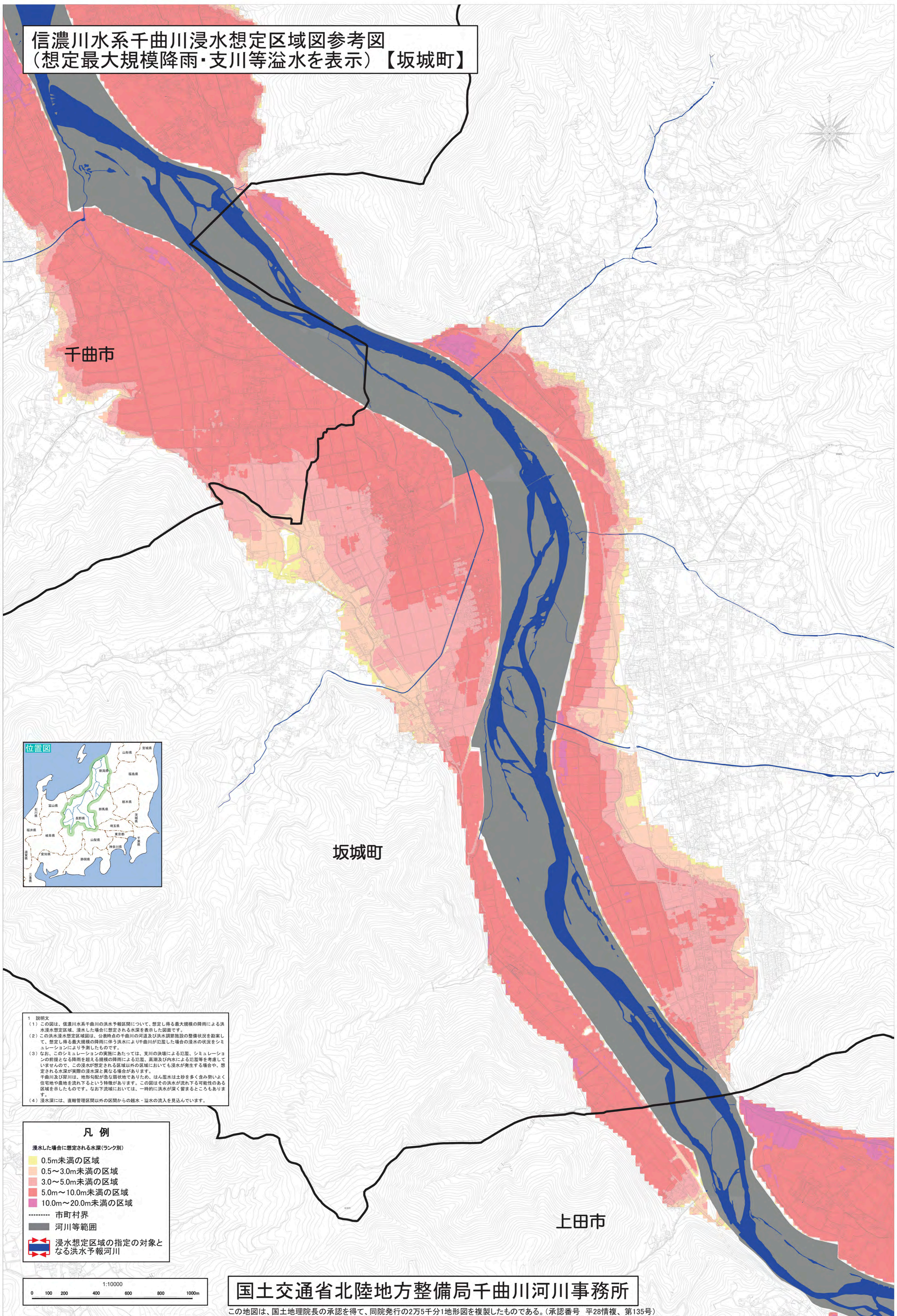


信濃川水系千曲川浸水想定区域図参考図  
(想定最大規模降雨・支川等溢水を表示)【坂城町】

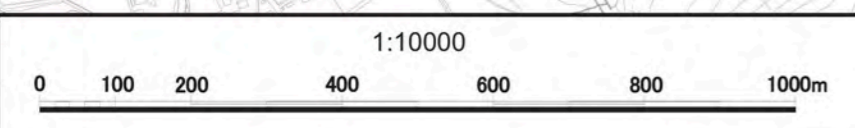


1 説明文  
 (1) この図は、信濃川水系千曲川の洪水予報区間について、想定し得る最大規模の降雨による洪水浸水想定区域、浸水した場合に想定される水深を表示した図面です。  
 (2) この洪水浸水想定区域図は、公表時点の千曲川の河道及び洪水調節施設の整備状況を勘案して、想定し得る最大規模の降雨に伴う洪水により千曲川が氾濫した場合の浸水の状況をシミュレーションにより予測したものです。  
 (3) なお、このシミュレーションの実態にあたっては、支川の決壊による氾濫、シミュレーションの前提となる降雨を超える規模の降雨による氾濫、高潮及び内水による氾濫等を考慮していませんので、この浸水が想定される区域以外の区域においても浸水が発生する場合や、想定される水深が実際の浸水深と異なる場合があります。  
 千曲川及び崖川は、地形勾配が急な扇状地であり、はん濫水は土砂を多く含み勢いよく住宅地や農地を流下するという特徴があります。この図はその洪水が流下する可能性のある区域を示したものです。なお下流域においては、一時的に洪水が深く留まるところもあります。  
 (4) 浸水深には、直轄管理区間以外の区間からの越水・溢水の流入を見込んでいます。

**凡例**

浸水した場合に想定される水深(ランク別)

- 0.5m未満の区域
- 0.5~3.0m未満の区域
- 3.0~5.0m未満の区域
- 5.0m~10.0m未満の区域
- 10.0m~20.0m未満の区域
- 市町村界
- 河川等範囲
- 浸水想定区域の指定の対象となる洪水予報河川



国土交通省北陸地方整備局千曲川河川事務所

この地図は、国土地理院長の承認を得て、同院発行の2万5千分1地形図を複製したものである。(承認番号 平28情複、第135号)