

簡易型河川監視カメラの整備について

- ・簡易型河川監視カメラの概要……………P.3
- ・簡易型河川監視カメラ・危機管理型水位計の位置図……………P.4
- ・簡易型河川監視カメラの一覧表……………P.5
- ・危機管理型水位計の一覧表……………P.6

簡易型河川監視カメラの概要

- 電源・通信ケーブルの確保不要で容易に設置が可能なカメラ。月明かり程度の明るさで静止画撮影が可能。
- ズームや首振り機能を限定することでコストを縮減。
- リアルタイムのある河川の状態を画像で伝えることで、住民の適切な避難判断を促す。

【特徴】

屋外に容易に設置

- 無線式の場合は電源・通信ケーブルの確保不要（無線通信、太陽電池等を利用）
- **機能を限定しコストを低減**
- ズームや首振り機能は削除
- 機器本体価格は、30万円/台程度
- **インターネットを経由して画像を収集**
- 水位計のデータ等と併せて提供

【設置状況】

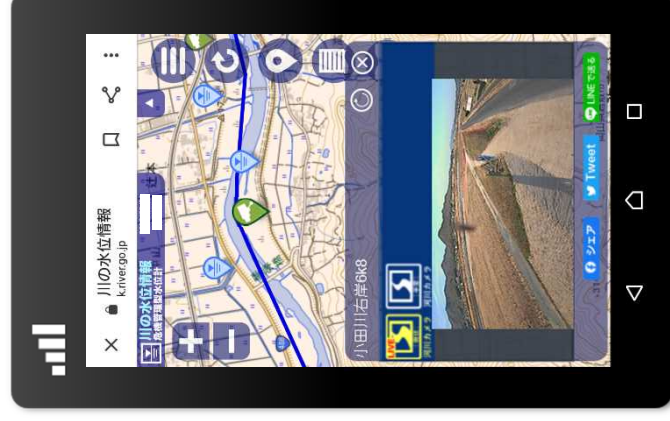


(全景)

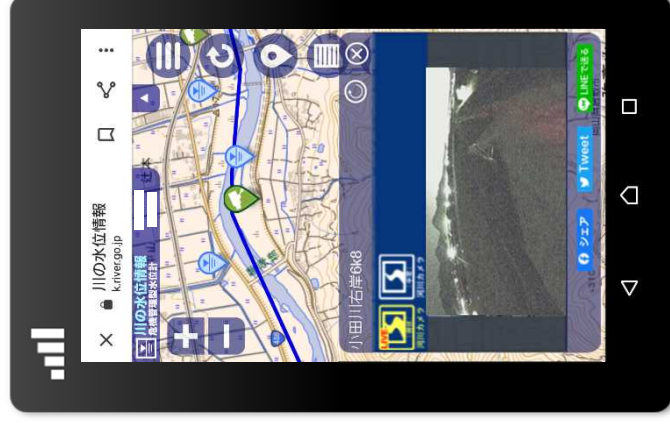


(カメラ部)

【配信イメージ】



(昼間)



(夜間)

「川の水位情報」

<https://k.river.go.jp>





簡易型河川監視カメラの整備について (設置位置図)

機能を限定した低コストの簡易型河川監視カメラを整備し、河川映像の充実を図ります。

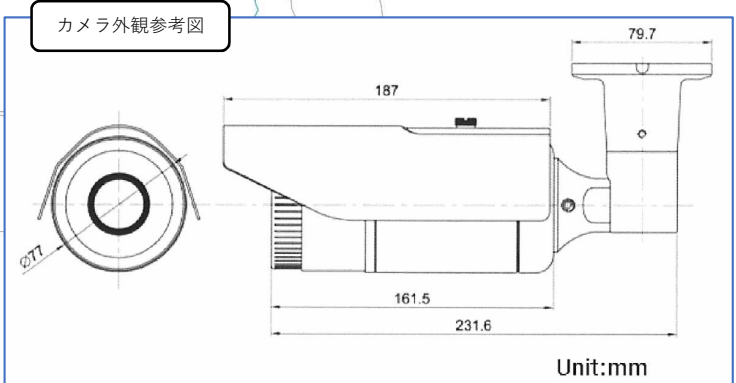
今年度は、昨年度の2カ所に加え、飯山市、中野市、小布施町、上田市に各1カ所ずつ簡易型河川監視カメラを設置し、危機管理型水位計の情報と併せて映像の確認が出来る予定です。

凡例

-  危機管理型水位計：43カ所
-  簡易型河川カメラ：6カ所(赤囲い4カ所増設)



①河川横断面図



河川監視カメラ 一覧表

No	市町村名	河川名	観測所名	距離	備考
1	飯山市	千曲川 左岸	常郷(仮)	24.0 k	簡易型河川監視カメラ(R2整備予定)
2	飯山市	千曲川 左岸	今井川樋管(今井川)	25.1 k	
3	飯山市	千曲川 左岸	日光川樋管(柏尾橋)	25.3 k	
4	飯山市	千曲川 左岸	広井川樋門	25.6 k	
5	飯山市	千曲川 右岸	菜の花公園	28.5 k	
6	飯山市	千曲川 左岸	中央橋	33.5 k	
7	飯山市	千曲川 右岸	綱切橋	36.0 k	
8	飯山市	千曲川 右岸	岩井	36.2 k	簡易型河川監視カメラ(R1整備)
9	飯山市	千曲川 左岸	古牧橋	39.9 k	
10	中野市	千曲川 左岸	笠倉	45.0 k	
11	中野市	千曲川 左岸	替佐	46.5 k	
12	中野市	千曲川 右岸	上今井橋	48.8 k	
13	中野市	千曲川 右岸	栗林	50.2 k	
14	中野市	千曲川 右岸	立ヶ花	51.3 k	
15	中野市	千曲川 右岸	立ヶ花上流(仮)	51.5 k	簡易型河川監視カメラ(R2整備予定)
16	小布施町	千曲川 橋梁	小布施橋	54.5 k	
17	小布施町	千曲川 右岸	飯田(仮)	56.0 k	簡易型河川監視カメラ(R2整備予定)
18	長野市	千曲川 左岸	長沼	57.3 k	
19	長野市	千曲川 左岸	村山橋	60.0 k	
20	長野市	千曲川 左岸	屋島(リバーフロント)	62.4 k	
21	長野市	犀川 右岸	落合橋	-0.1 k	
22	長野市	犀川 左岸	長野大橋	3.8 k	
23	長野市	犀川 橋梁	丹波島橋	5.3 k	
24	長野市	犀川 右岸	四ッ谷	8.0 k	簡易型河川監視カメラ(R1整備)
25	長野市	犀川 橋梁	小市橋	9.0 k	
26	長野市	千曲川 右岸	関崎橋	67.6 k	
27	長野市	千曲川 右岸	小島田	69.1 k	
28	長野市	千曲川 左岸	小森	75.2 k	
29	長野市	千曲川 左岸	篠ノ井橋(岡田川樋門)	78.4 k	
30	長野市	千曲川 左岸	塩崎	79.5 k	
31	長野市	千曲川 左岸	粟佐橋(松節排水樋管)	81.3 k	
32	千曲市	千曲川 右岸	杭瀬下	82.3 k	
33	千曲市	千曲川 左岸	姨捨・千曲川展望	— k	
34	千曲市	千曲川 左岸	平和橋	84.4 k	
35	千曲市	千曲川 左岸	冠着橋	86.5 k	
36	千曲市	千曲川 左岸	若宮	88.1 k	
37	坂城町	千曲川 右岸	笄橋	92.2 k	
38	坂城町	千曲川 右岸	坂城大橋	93.6 k	
39	坂城町	千曲川 右岸	鼠橋	97.7 k	
40	上田市	千曲川 左岸	上田橋	103.6 k	
41	上田市	千曲川 左岸	国分	106.9 k	
42	上田市	千曲川 左岸	生田	108.5 k	
43	上田市	千曲川 右岸	大屋(仮)	109.0 k	簡易型河川監視カメラ(R2整備予定)
44	佐久市	—	佐久平(佐久合同庁舎)	— k	
45	安曇野市	犀川 左岸	陸郷	54.0 k	
46	安曇野市	犀川 右岸	木戸橋	58.0 k	
47	安曇野市	犀川 橋梁	田沢橋	66.5 k	
48	松本市	犀川 右岸	下田	69.0 k	
49	松本市	犀川 右岸	松本出張所	73.0 k	
50	松本市	犀川 左岸	下島橋	79.0 k	
51	松本市	犀川 右岸	赤松	84.6 k	

※川の水位情報(<https://k.river.go.jp/>)等で公開(予定含む)

危機管理型水位計 一覧表

No	市町村名	河川名		観測所名	距離	備考
1	飯山市	千曲川	左岸	広井川樋門	25.5K	
2	飯山市	千曲川	左岸	大関橋左岸	28.0K	
3	飯山市	千曲川	右岸	上新田揚水機場樋管	33.5K+380m	
4	中野市	千曲川	右岸	36.0K	36.0K+150m	
5	飯山市	千曲川	左岸	38.5K	38.5K+310m	
6	中野市	千曲川	右岸	古牧排水樋管	39.5K+400m	
7	中野市	千曲川	左岸	笠倉上流樋門	45.0K+150m	
8	中野市	千曲川	左岸	替佐第一樋門	46.5K	
9	中野市	千曲川	左岸	本沢川樋門	49.0K+400m	
10	小布施町	千曲川	右岸	53.5K	53.5K	
11	小布施町	千曲川	右岸	八木沢川樋門	56.5K+250m	
12	長野市	千曲川	左岸	57.4K	57.0K+350m	
13	長野市	千曲川	左岸	北八幡樋門	60.5K+50m	
14	長野市	千曲川	右岸	屋島橋	62.5K+200m	
15	長野市	千曲川	左岸	67.5K	67.5K	
16	長野市	千曲川	右岸	寺尾1号雨水樋管	69.75K+150m	
17	長野市	千曲川	左岸	神明広田(都下)樋管	71.0K+300m	
18	長野市	千曲川	右岸	清野排水樋管	73.5K+250m	
19	長野市	千曲川	右岸	78.0K	78.0K+50m	
20	長野市	千曲川	左岸	79.1K	79.0K+140m	
21	長野市	千曲川	左岸	79.5K	79.5K+470m	
22	千曲市	千曲川	右岸	小中島排水樋管	84.5K+350m	
23	千曲市	千曲川	左岸	新田用水路管	91.5K+250m	
24	坂城町	千曲川	右岸	亀垣排水樋管	97.0K+200m	
25	上田市	千曲川	右岸	99.5K	99.5K+340m	
26	上田市	千曲川	左岸	常田池放水路樋管	105K+330m	
27	上田市	千曲川	右岸	107K	107K	
28	上田市	千曲川	右岸	大屋排水樋管	108.5K+250m	
29	長野市	犀川	左岸	1.0K	1.0K+50m	
30	長野市	犀川	左岸	8.5K	8.5K+330m	
31	長野市	犀川	右岸	8.0K	8.0K	
32	生坂村	犀川	右岸	日野橋右岸	52.0K	
33	安曇野市	犀川	左岸	53.3K	53.25K+25m	
34	生坂村	犀川	右岸	小立野樋門	54.25K+250m	
35	安曇野市	犀川	左岸	57.0K	57.0K	
36	安曇野市	犀川	右岸	木戸橋	58.0K+260m	
37	安曇野市	犀川	左岸	下押野排水樋管	60.5K	
38	安曇野市	犀川	左岸	63.5K	63.5K	
39	安曇野市	犀川	左岸	田沢橋	66.5K	
40	松本市	犀川	右岸	あづみ野橋	70.0K+350m	
41	松本市	犀川	左岸	下島橋左岸	79.0K	
42	松本市	犀川	右岸	85.0K	85.0K	
43	松本市	奈良井川	右岸	平瀬橋	1.5K+100m	

※川の水位情報(<https://k.river.go.jp/>)で公開中