

出水情報(河川情報)の入手について



平成30年9月27日
水管理・国土保全局河川計画課

河川水位情報がまとめて見られるようになりました ～危機管理型水位計と通常水位計の水位情報をまとめて表示～

国土交通省では、「川の水位情報」サイト^{※1}において、危機管理型水位計^{※2}の水位情報に加え、通常水位計の水位情報、河川の現況を配信する河川カメラの画像も見られるように改善しました。
これにより、身近な河川の状況を、簡単に、きめ細かく、リアルタイムで確認できるようになります。

※1 スマートフォンやパソコンで身近な水位情報を確認可能なサイト <https://k.river.go.jp>
※2 洪水時の観測に特化した低コストの水位計



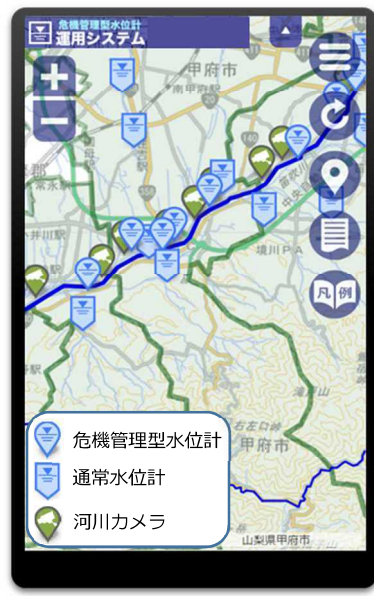
【改善ポイント】

① 通常水位計や河川カメラの情報を追加

危機管理型水位計（329箇所）の水位情報に加え、川の防災情報に表示されている通常水位計（5,232箇所）と河川カメラ（2,689箇所）の情報を同一画面で確認することが出来ます。（箇所数は平成30年9月25日時点）

② 水位計のアイコン着色で水位の上昇状況を確認

危機管理型水位計の危険水位や観測開始水位に加え、通常水位計の避難判断水位や氾濫危険水位を超過した場合に水位計のアイコンの色が変化し、より多くの危険情報を確認することが出来ます。



③ 河川カメラの情報を追加

河川カメラのアイコンを選択すると河川の状況を画像で確認することが出来ます。

【問合せ先】

水管理・国土保全局 河川計画課 河川情報企画室
課長補佐 ^{しらはせ} 白波瀬（内線：35375）・流域情報分析企画係長 村上（内線：35394）
代表：03-5253-8111 直通：03-5253-8446 FAX：03-5253-1602

「川の水位情報」と「川の防災情報」の統合表示の本運用を開始

「川の水位情報」に「川の防災情報」に表示されている通常水位計の水位データと河川カメラの画像を統合表示しました。



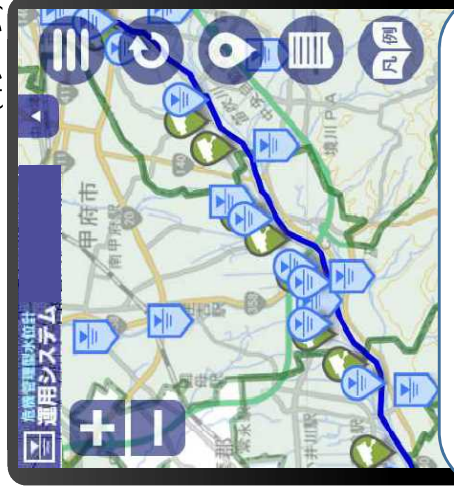
➡ アクセスはこちらから <https://k.river.go.jp/> (パソコン・スマートフォン共通)



■ 3つの追加機能

①危機管理型水位計に加え、通常水位計や河川カメラが同一画面に表示されます。

(イメージ)

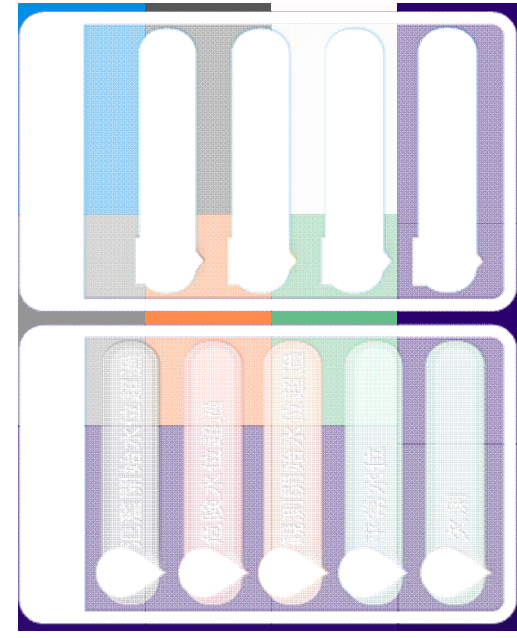


危機管理型水位計

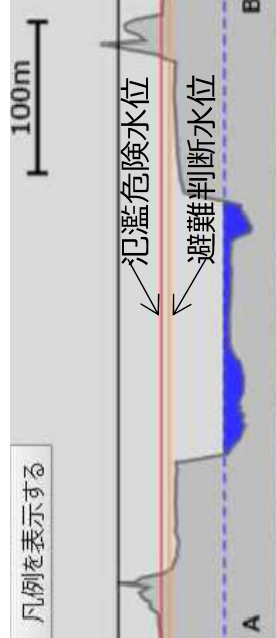
通常水位計

河川カメラ

②リアルタイムの河川水位に対応して表示の色が変化し、危険度がわかります。

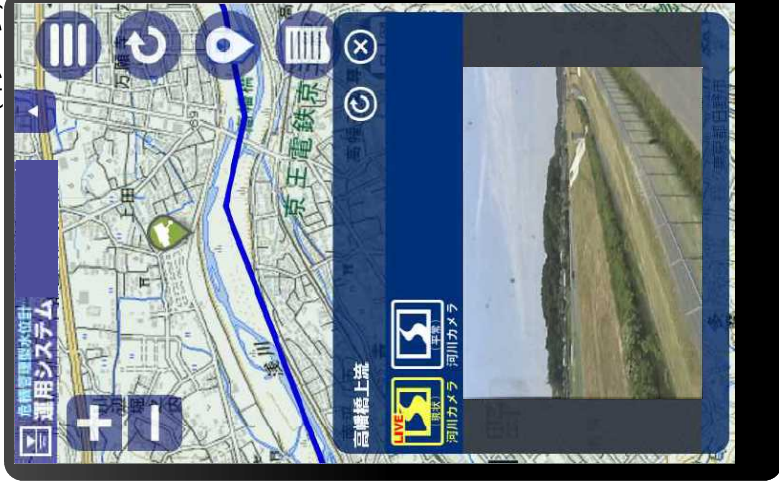


凡例を表示する



③河川カメラのアイコンを選択することで河川の状況が簡単にみられます。

(イメージ)



大雨時の川のはん濫の危険性を知らせる



国土交通省

川の防災情報

身近な「雨の状況」、「川の水位と危険性」、「川の予警報」などをリアルタイムでお知らせするウェブサイトです。

英語版【試行版】
-PC/スマホ共通-

New Release

川の水位

川の画像

浸水想定区域図

▶ 住民の方々が自らはん濫の危険性を知り、的確な避難行動などに役立つように、利用者目線に立った新しい『川の防災情報』を提供しています

パソコンから <http://www.river.go.jp/>
スマートフォンから <https://www.river.go.jp/s/>

英語版 <https://www.river.go.jp/e/>



国土交通省

■あなたが住んでいる場所のはん濫の危険性を知ることができます。

川の水位や雨の現在の状況がわかります。

- 水位の変化に応じて予警報が発表されると川の表示の色が変わります。
- カメラのアイコンをクリックすると、現在の川の状況をカメラ画像で確認することができます。
- レーダーによる雨の状況もわかります。



川の水位で現在のはん濫の危険性がわかります。

- 川の水位が上昇している時は水位情報と共に **↑:上昇中** の表示がされます。
- 近くの川の水位が高いほど、身近ではん濫する可能性が高まります。
- はん濫の危険性が高くなっている川の近くでは、身の安全の確保を図るなど、適切な防災行動をお願いします。



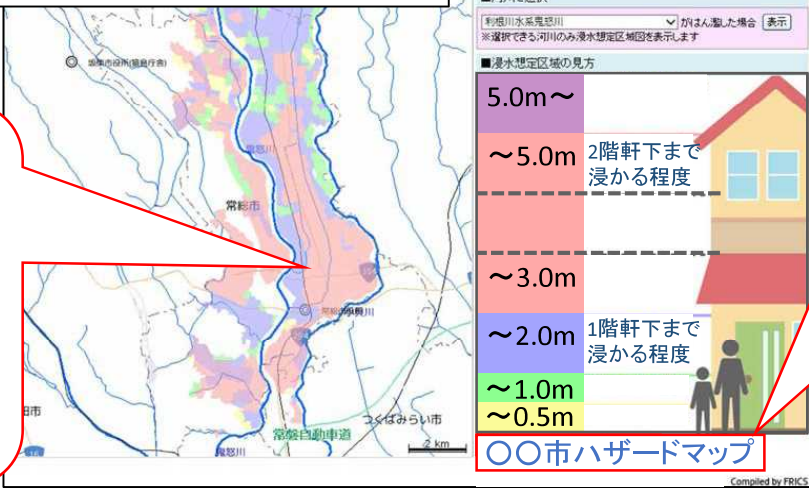
川の水位の凡例

はん濫危険水位	河川がはん濫する恐れのある水位
避難判断水位	避難情報発表の目安となる水位
はん濫注意水位	河川のはん濫の発生を注意する水位
水防団待機水位	水防団が待機する目安となる水位

洪水の浸水想定区域図で、仮にはん濫したらどこがどのくらい浸水する危険性があるかがわかります。

洪水の浸水想定区域図

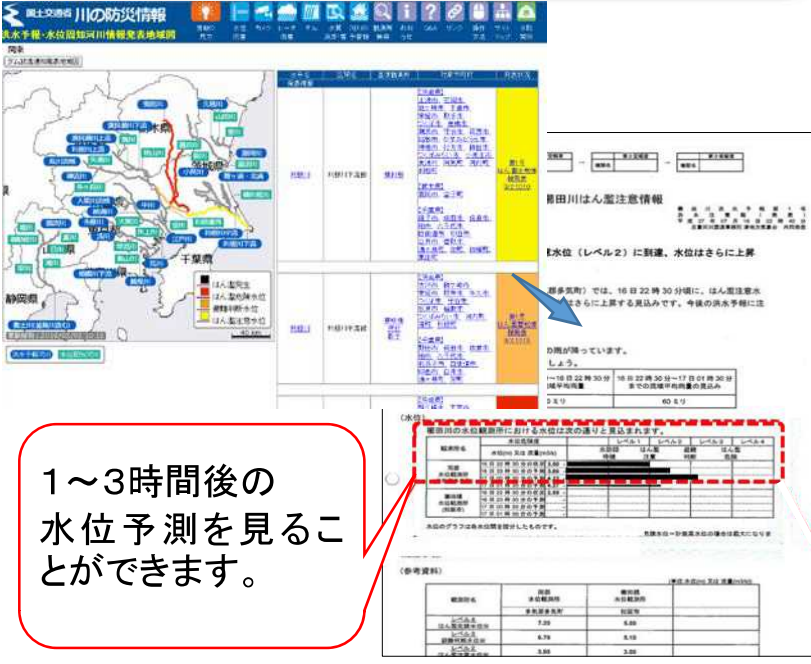
想定最大の規模や、100年に一度の大雨などではん濫した場合に、浸水が想定される範囲と浸水の深さを示した図です。



クリックすると、避難所の位置などが入った「各市町村の水害ハザードマップ」を見ることができます。

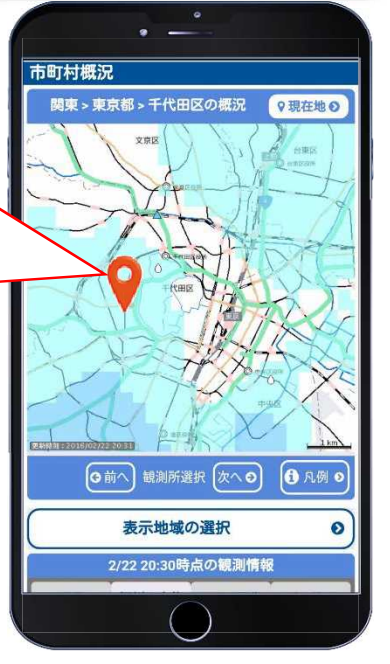
川の水位に応じた予警報の詳細な情報も見ることができます。

いつも持っているスマートフォンで川の防災情報を見ることができます。



1~3時間後の水位予測を見ることができます。

GPS機能により、即座にあなたがいる場所の状況を表示できます。

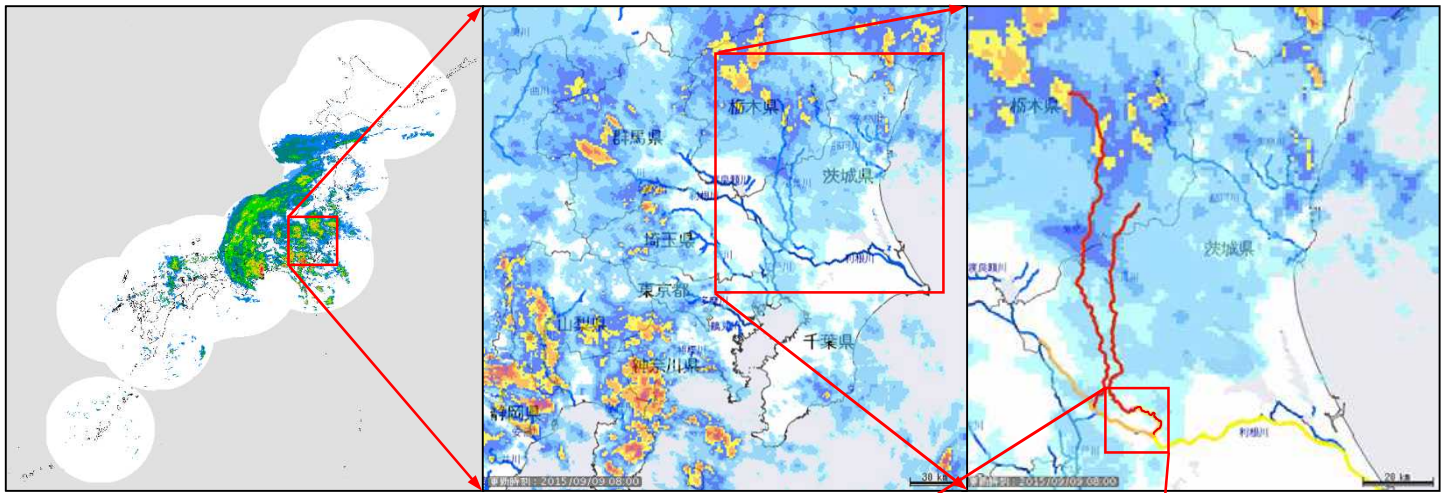


川の防災情報では多様な情報を見ることができます

流域の雨量	現在の雨の分布(広域レーダ・詳細レーダ)、大雨が降っている場所等	カメラ画像	河川沿いに設置されたカメラのライブ画像
川の水位	河川の横断面図と現在の水位、川の水位の時間変化のグラフ、水位が高くなっている場所等	ダム	ダムの放流状況、ダム放流通知の発表状況、貯水位、全流入量、全放流量等のデータ等
河川の予警報	河川の洪水予報の発表状況、河川の洪水予報の発表文等	水質	川や湖沼の水質(水温、pH、DO、導電率、濁度、アンモニウムイオン、塩分濃度、CODのデータ)、基準値を超えている場所等
洪水の浸水想定区域図	大きな川が、はん濫した場合に想定される、その地域の浸水の深さを色で表示した図	海岸	波高、最大波、1/3有義波、潮位、風向、風速のデータ等
		7雪	積雪深等

使いやすくなりました

- ・全国、地方、都道府県、市町村と必要な表示エリアに切り替えられます。
- ・同じエリアで川の水位や雨の現況の図と、洪水の浸水想定区域図を切り替えて表示できます。



全国

地方

都道府県



〔浸水想定区域図〕



市町村

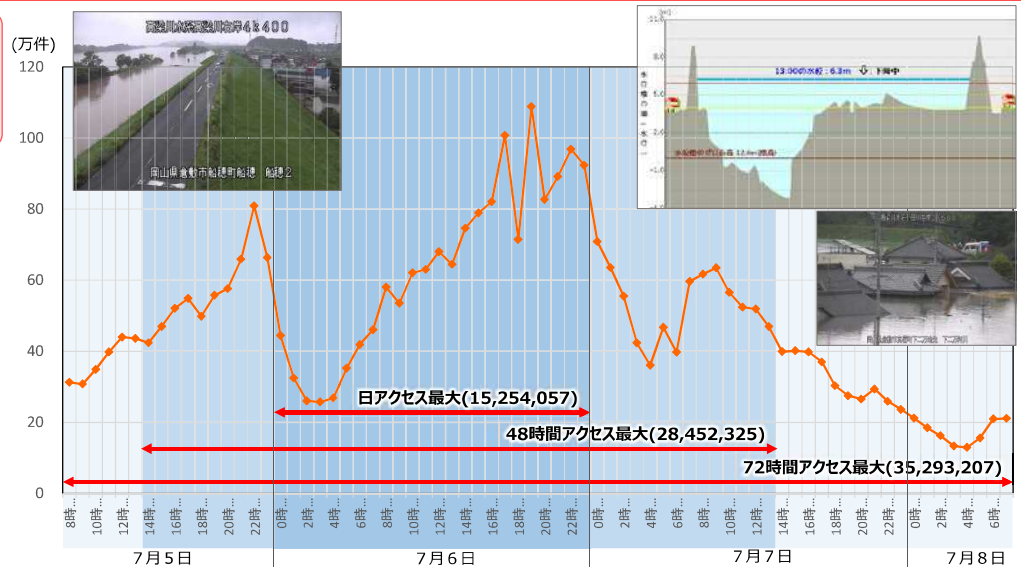


〔川の水位や雨の現況の図〕

川の防災情報への最大アクセス数を更新

「川の防災情報」は、平成30年7月豪雨時に、過去最大のアクセス数を記録しました。

- 日本列島の各地で記録的な豪雨や洪水が発生したため、7月5日、6日、7日の三日間にわたって多数の方が「川の防災情報」にアクセス。
- 日アクセス数(7月6日)、48時間アクセス数、72時間アクセス数が過去最大を更新。



※本サイトをより良いものにしていきたいと考えております。改良点等お気づきの点がございましたら、お問合せフォームからご意見ください。
 ※本サイトは基本的にリンクフリーですが、リンクを張った際には、お手数ですが問合せフォームからご一報いただくと幸いです。
 ※掲載している内容は、イメージ図等が含まれているため、実際の提供画面と異なる場合があります。

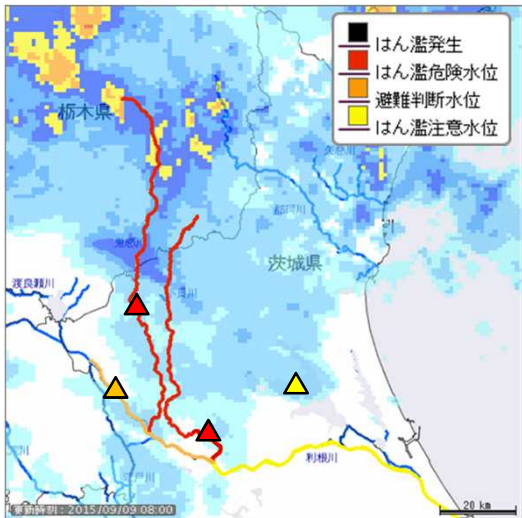
本資料のお問合せ先 国土交通省水・管理国保安全局河川計画課 河川情報企画室 tel: 03-5253-8111
 (一財)河川情報センター 企画・調整部 tel: 03-3239-8171(代)

水害リスクラインによる水位情報の提供

上流から下流まで連続的に、地先毎の洪水危険度を把握・表示する「水害リスクライン」により、災害の切迫感をわかりやすく伝える取組を推進

現行の洪水予報・危険度の表示

水位観測所の水位で代表して、一連区間の危険度を表示



水害リスクラインを活用した洪水予報・危険度の表示

左右岸別、上下流連続的に地先ごとの危険度を表示

表示イメージ

カメラ画像 (ポップアップ)

観測所水位 (ポップアップ)

浸水想定区域図 (スクロール拡大)

観測所名	水位	危険度
観測所A	11.20	危険
観測所B	10.70	危険
観測所C	6.10	危険
観測所D	4.00	危険
観測所E	12.51	危険
観測所F	12.85	危険
観測所G	12.85	危険
観測所H	12.90	危険
観測所I	12.90	危険
観測所J	12.90	危険
観測所K	12.90	危険
観測所L	12.90	危険
観測所M	12.90	危険
観測所N	12.90	危険
観測所O	12.90	危険
観測所P	12.90	危険
観測所Q	12.90	危険
観測所R	12.90	危険
観測所S	12.90	危険
観測所T	12.90	危険
観測所U	12.90	危険
観測所V	12.90	危険
観測所W	12.90	危険
観測所X	12.90	危険
観測所Y	12.90	危険
観測所Z	12.90	危険

水害リスクライン

URL : <https://frl.river.go.jp/>



住民自らの行動に結びつく
水害・土砂災害ハザード・リスク
情報共有プロジェクト

