

～ 本日(24日)より本格調査開始！危険箇所28箇所の調査完了 ～

【4月22日～ 北陸TEC砂防班(第二陣)】

- ・砂防本部 (本局 3名)
- ・北陸第1班 (松本砂防・信濃川下流 4名)
- ・北陸第2班 (神通砂防 4名)

福岡空港

【23日(土)の主な行動】

調査範囲の事前確認



現場本部
熊本県 八代地域振興局

× 高速通行止め

4/23調査範囲
事前確認

【平成28年熊本地震】TEC—FORCE北陸砂防班(松本砂防・信濃川下流) 活動状況 ～ 本日(24日)より本格調査開始！危険箇所14箇所の調査完了 ～

【24日(日)の主な行動】

- 8:30～ 現地調査開始
宇城市内土石流溪流調査(5箇所)、急傾斜地調査(5箇所)
- 14:30～ 旧豊野町内土石流溪流調査(4箇所)
- 17:40～ 八代地域振興局帰庁
- 17:40～ 内業



土石流溪流調査(宇城市内)



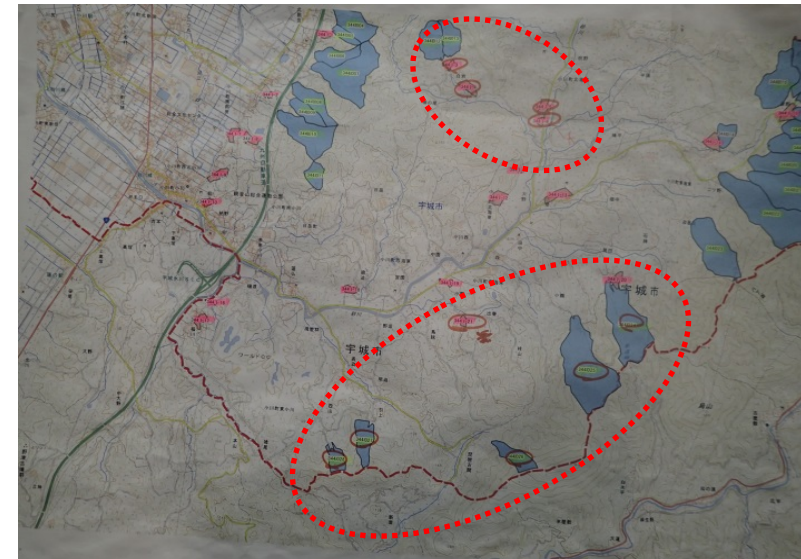
急傾斜地調査(宇城市内)



土石流溪流調査(旧豊野町内)



調査結果とりまとめ



松本班(24日)の主な活動範囲



被害状況を住民より聞き取り

【平成28年熊本地震】TEC—FORCE北陸砂防班(神通砂防) 活動状況 ～ 本日(24日)より本格調査開始！危険箇所14箇所の調査完了 ～

【24日(日)の主な行動】

- 8:15～ 現地調査開始
宇城市内土石流溪流調査(6箇所)、急傾斜地調査(6箇所)
- 14:15～ 旧豊野町内土石流溪流調査(2箇所)
- 16:30～ 八代地域振興局帰庁
- 16:30～ 内業



土石流溪流調査(宇城市内)



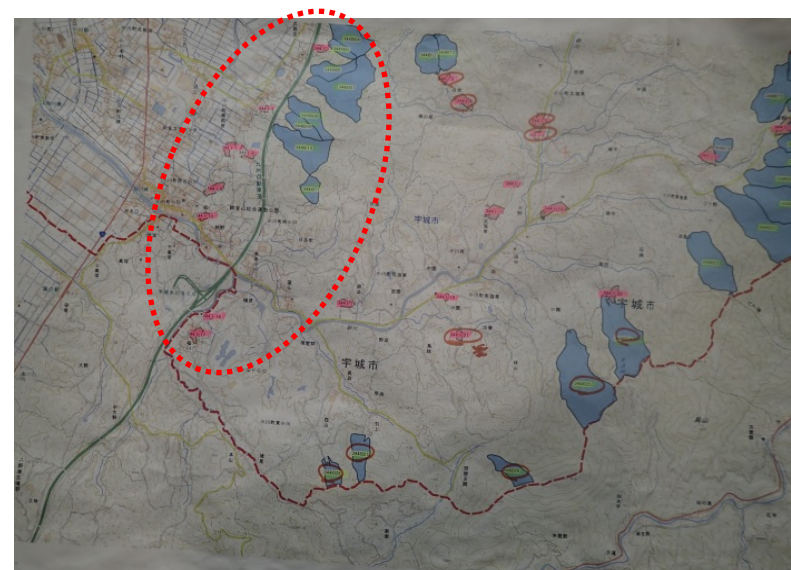
急傾斜地調査(宇城市内)



土石流溪流調査(旧豊野町内)



調査結果とりまとめ



神通班(24日)の主な活動範囲



被害状況を住民より聞き取り