


第2回 阿賀野川自然再生検討会

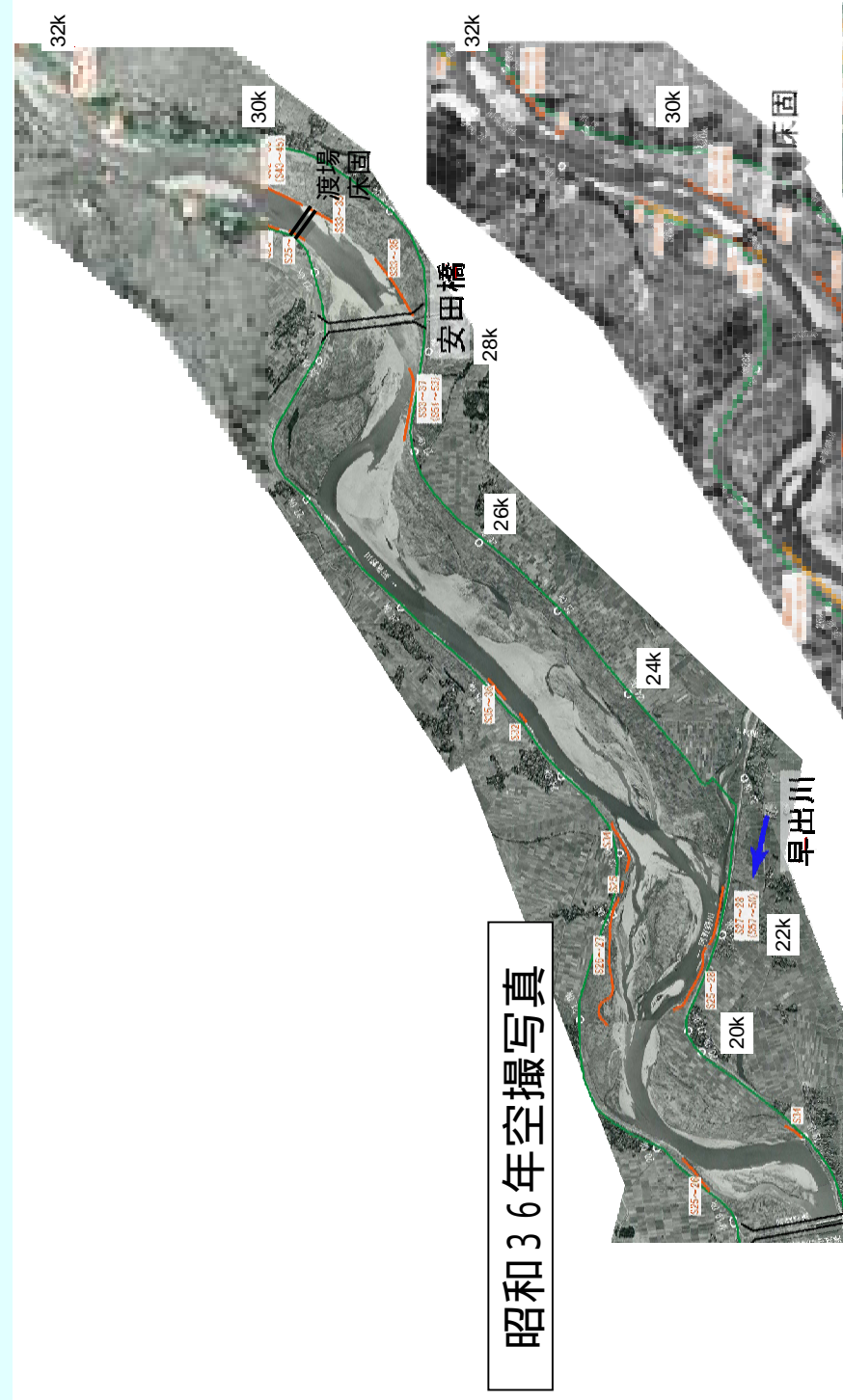
補足資料

低水護岸の整備と澁筋の変動

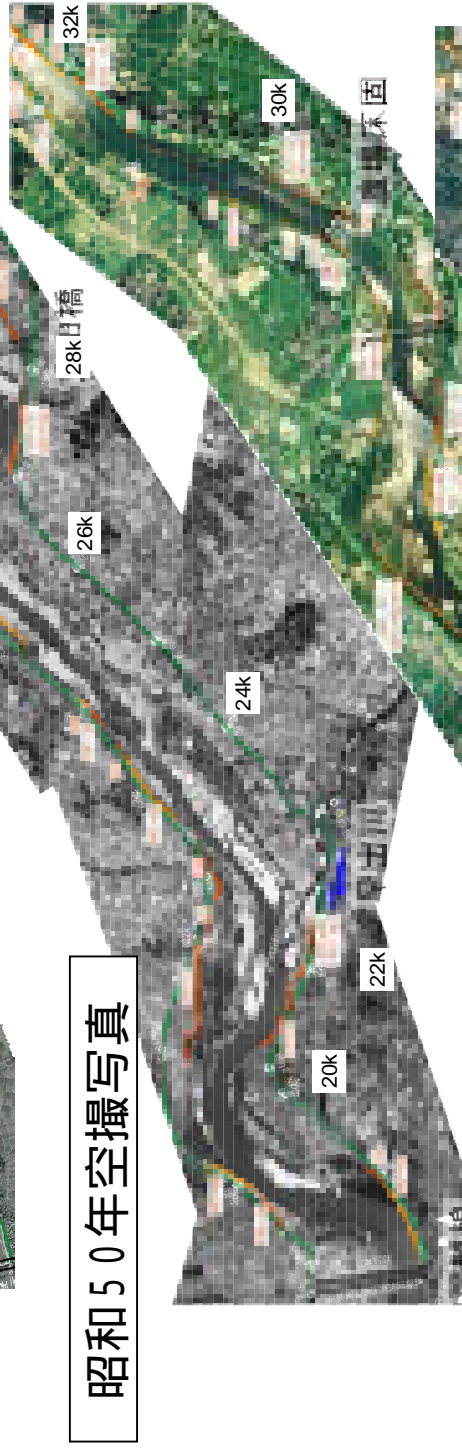
 阿賀野川河川事務所
平成24年10月

(参考) 低水護岸の整備と遷筋の変動

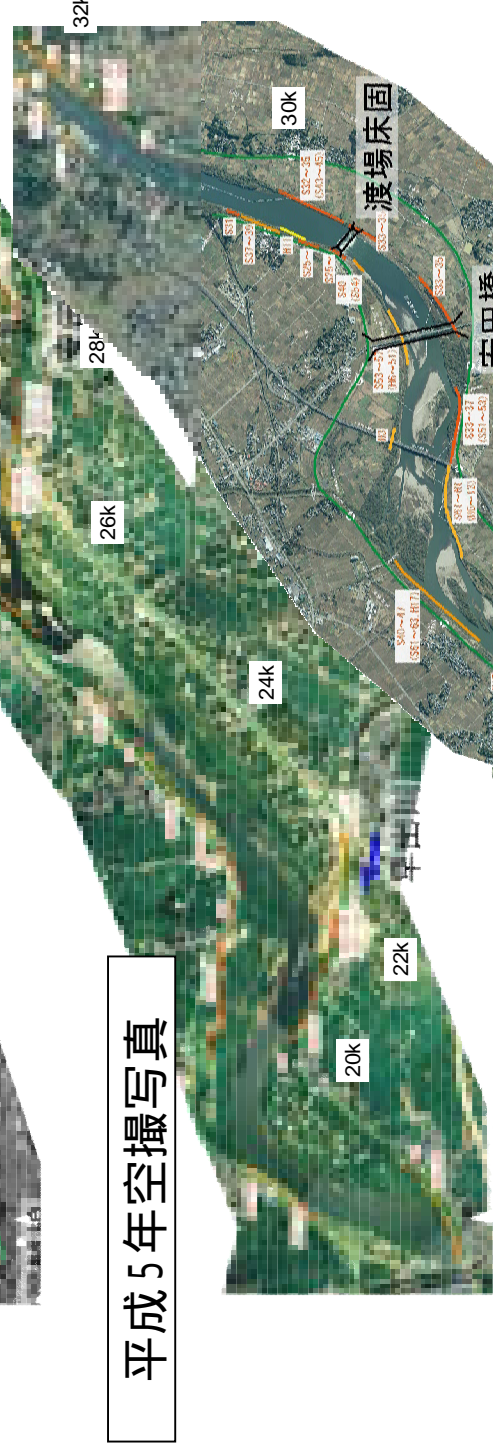
- ・阿賀野川の低水護岸は、戦後から昭和40年代頃までに概ね整備された。
- ・24～26k付近右岸や早出川合流左岸などの水衝部には、高水敷の整備と合わせて低水護岸が設置された。



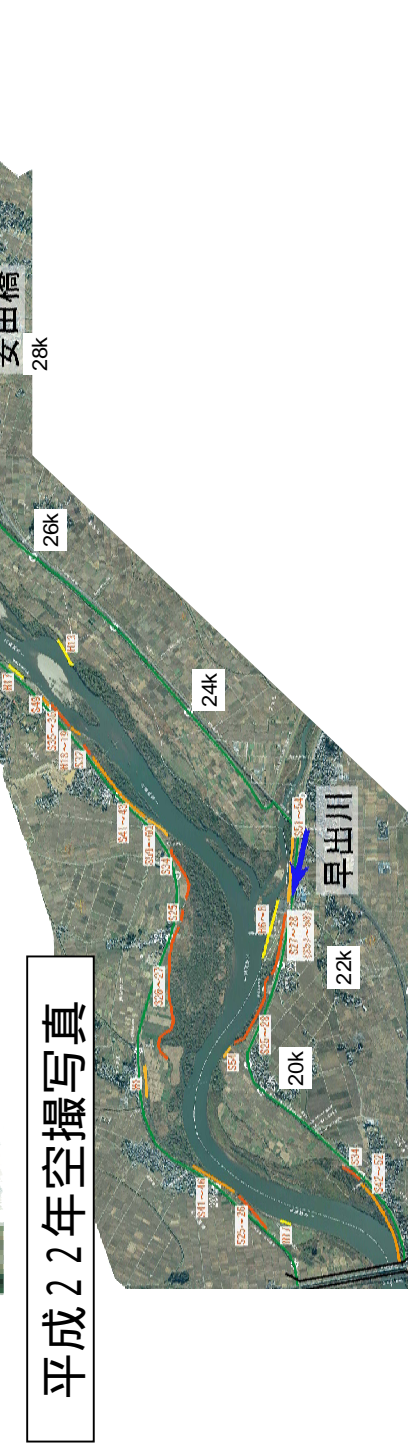
昭和36年空撮写真



昭和50年空撮写真



平成25年空撮写真



平成34年空撮写真

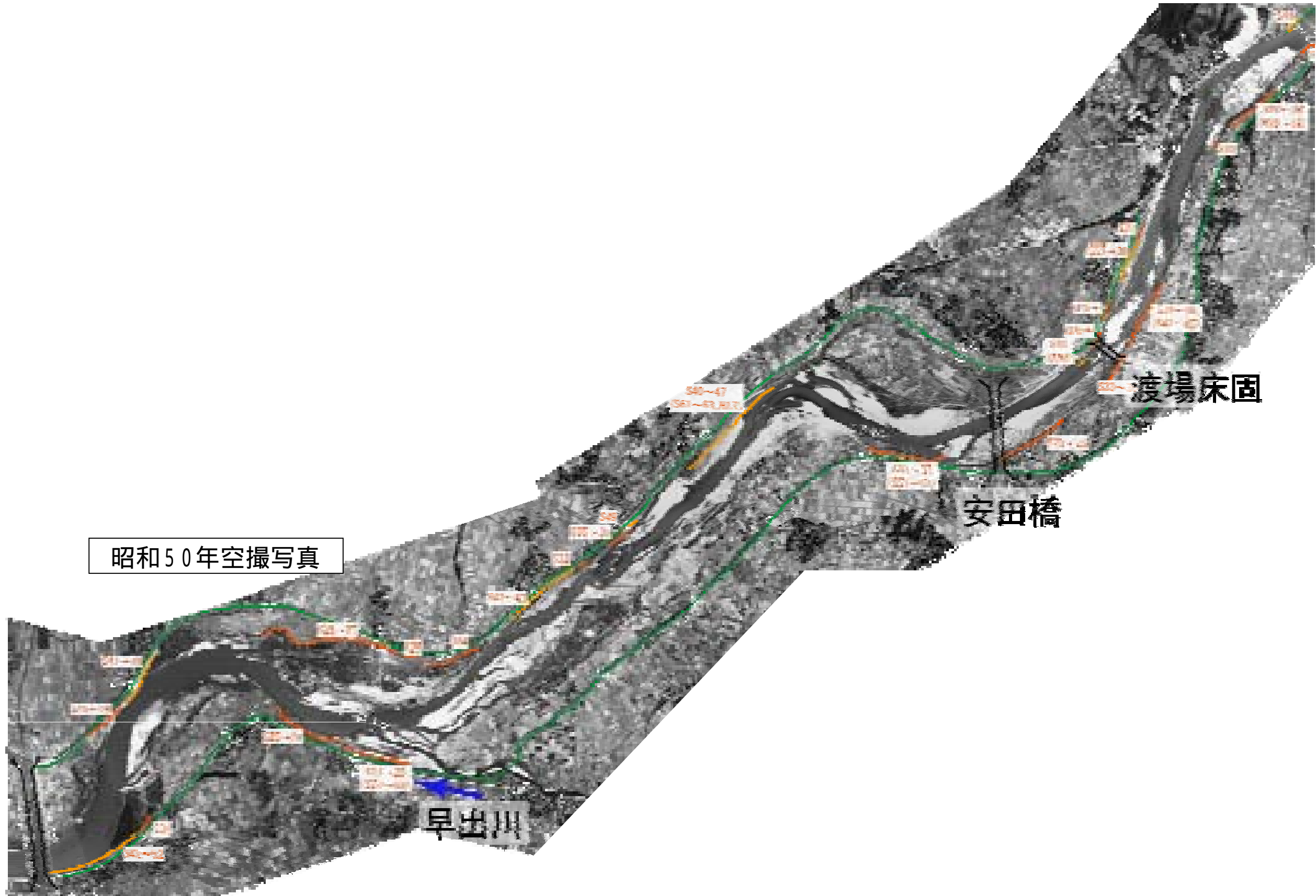
(参考) 低水護岸の整備と澇筋の変動

- ・ 昭和36年時点（約50年前）では、渡場床固、早出川合流部付近での整備。



(参考) 低水護岸の整備と澇筋の変動

- ・ 昭和50年時点（37年前）では、24～26k付近右岸への新設が進んだ。



(参考) 低水護岸の整備と澁筋の変動

- 平成5年時点（17年前）では、ほぼ現在とほぼ同程度まで整備されている。



(参考) 低水護岸の整備と澇筋の変動

- 平成以降は、低水護岸はあまり整備されていない。

