

令和5年 阿賀野川・河川流量等の状況について

【概要】

- ・ 阿賀野川流域では、7月より平年に比べて降雨量が少ない状況が続いています。（別紙1）
＜8月※1 月雨量平年比（当年月雨量／月雨量30年平均）：福島県只見町 30.8%、福島県猪苗代町 44.8%、新潟県阿賀町 0.5%＞
- ・ 河川の流量も平年に比べて少ない状況となっていますが、馬下地点^{まおろし}の流量観測結果から、正常流量※2 を下回るような状況は確認されていません。（別紙2）

馬下観測所正常流量相当流量	60.503 m ³ /s
阿賀野川頭首工上流地点正常流量	110 m ³ /s
- ・ 8月25日に、阿賀野川において塩水遡上調査を実施しました。
調査結果は、後日お知らせします。
- ・ 今後も状況を注視して参ります。

※1 当年8月の月雨量は、8月24日までの暫定値

※2 正常流量

維持流量と水利流量の双方を満足する流量であり、流水の占用、舟運、漁業、観光、流水の清潔の保持、塩害の防止、河口の閉塞の防止、河川管理施設の保護、地下水位の維持、景観、動植物の生息地又は生育地の状況、人と河川との豊かな触れ合いの確保等を考慮して定める流量

「正常流量検討の手引き（案）」（平成19年9月 国土交通省河川局河川環境課）より抜粋

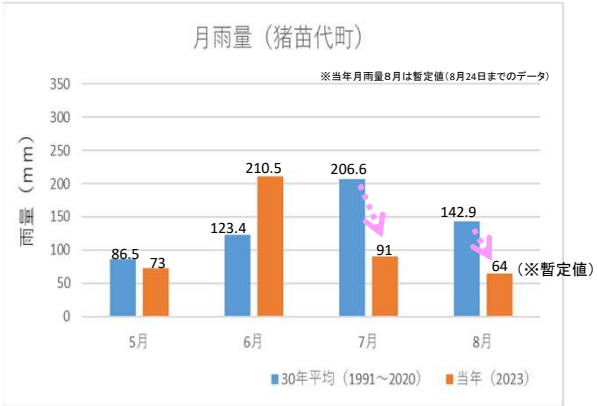
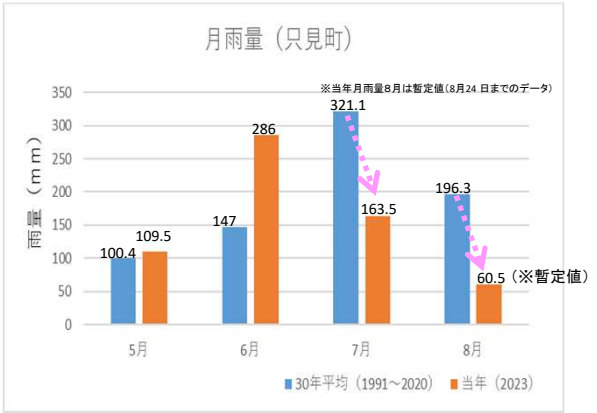
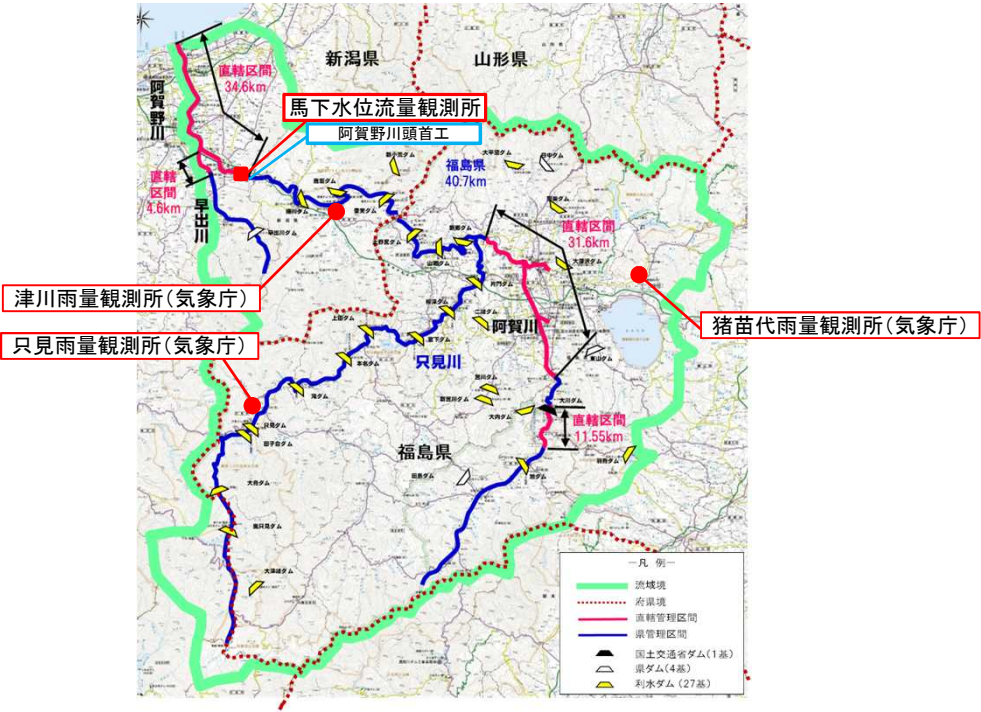
令和5年 阿賀野川・降雨状況

別紙 1

雨量状況（気象庁観測データより）

主要市町村		月雨量の30年平均（1991～2020）				当年月雨量（2023）			
		5月 (mm)	6月 (mm)	7月 (mm)	8月 (mm)	5月 (mm)	6月 (mm)	7月 (mm)	8月 ※ (mm)
						(平年比)	(平年比)	(平年比)	(平年比)
福島県	只見町 (只見観測所)	100.4	147.0	321.1	196.3	109.5	286.0	163.5	60.5
						109.1%	194.6%	50.9%	30.8%
福島県	猪苗代町 (猪苗代観測所)	86.5	123.4	206.6	142.9	73.0	210.5	91.0	64.0
						84.4%	170.6%	44.0%	44.8%
新潟県	阿賀町 (津川観測所)	110.4	160.3	304.8	209.3	132.0	316.5	143.0	1.0
						119.6%	197.4%	46.9%	0.5%

※当年月雨量8月暫定値（8月24日までのデータ）



令和5年 阿賀野川・河川流量の状況

別紙2

