

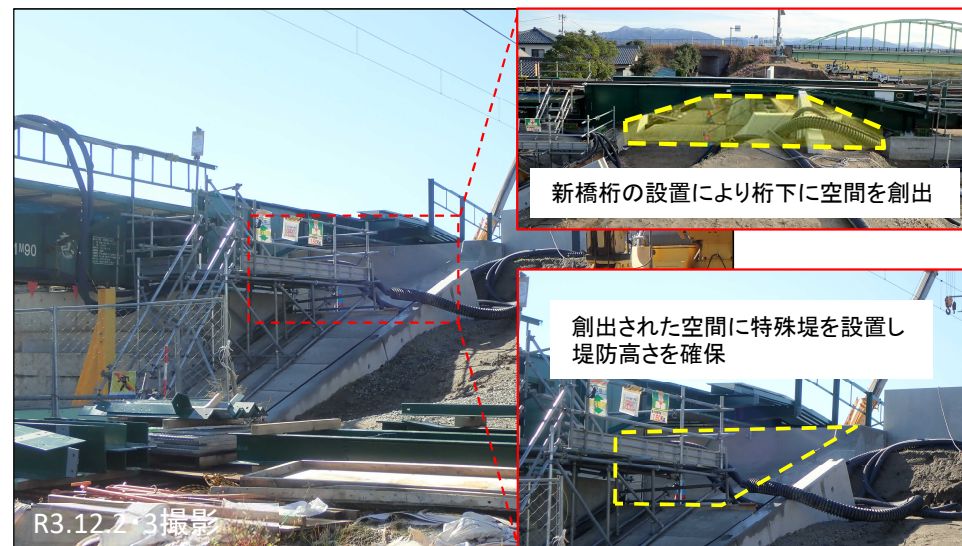
- ・JR羽越本線阿賀野川橋梁と堤防との交差部において、計画上の堤防高さが不足し、阿賀野川で堤防から越流する危険性が最も高い箇所となっているため、危険箇所の解消に向けJR東日本と連携して事業を実施しています。
- ・令和3年11月25日に橋梁の一部区間の架替と特殊堤の設置を行い、工事の実施にあたっては列車の運行に支障が生じさせないよう夜間で工事を完了しました。

■施工の概要

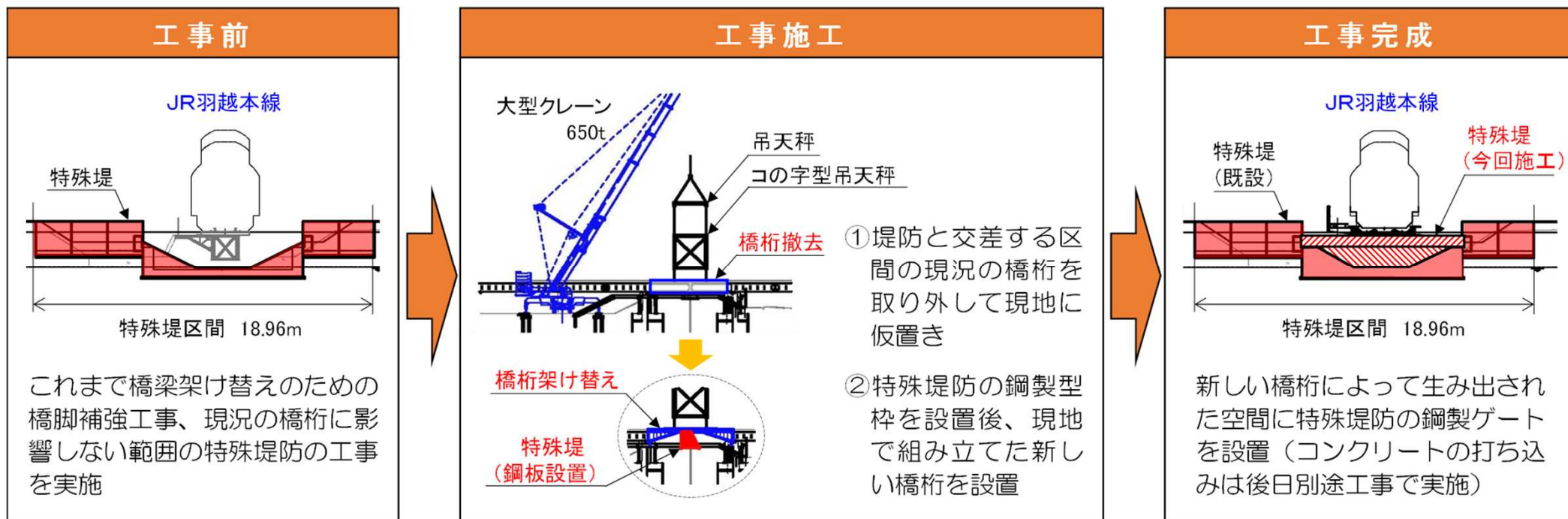
施工前



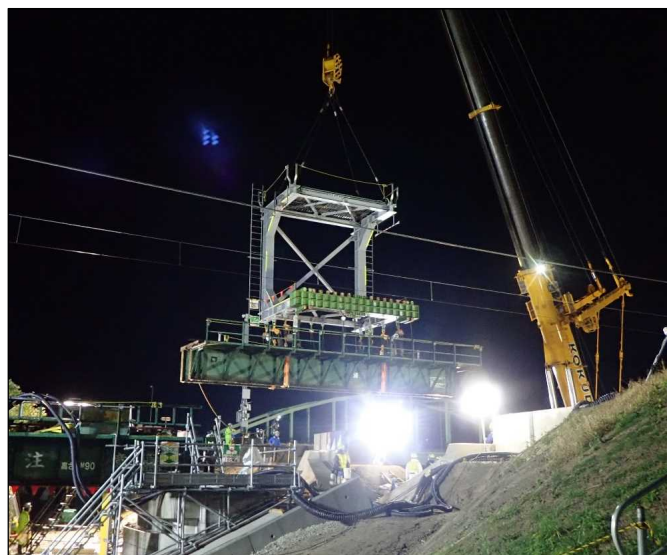
施工後



■ 施工の流れ



■ 施工の様子



①橋桁撤去



②特殊堤(鋼板)設置



③新橋桁設置