

阿賀野川の土木施設を訪れて、

阿賀野川カードをゲットしよう！



※阿賀野川カードは、●印の3箇所（阿賀野川河川事務所、胡桃山出張所、満願寺出張所）で配布しています。

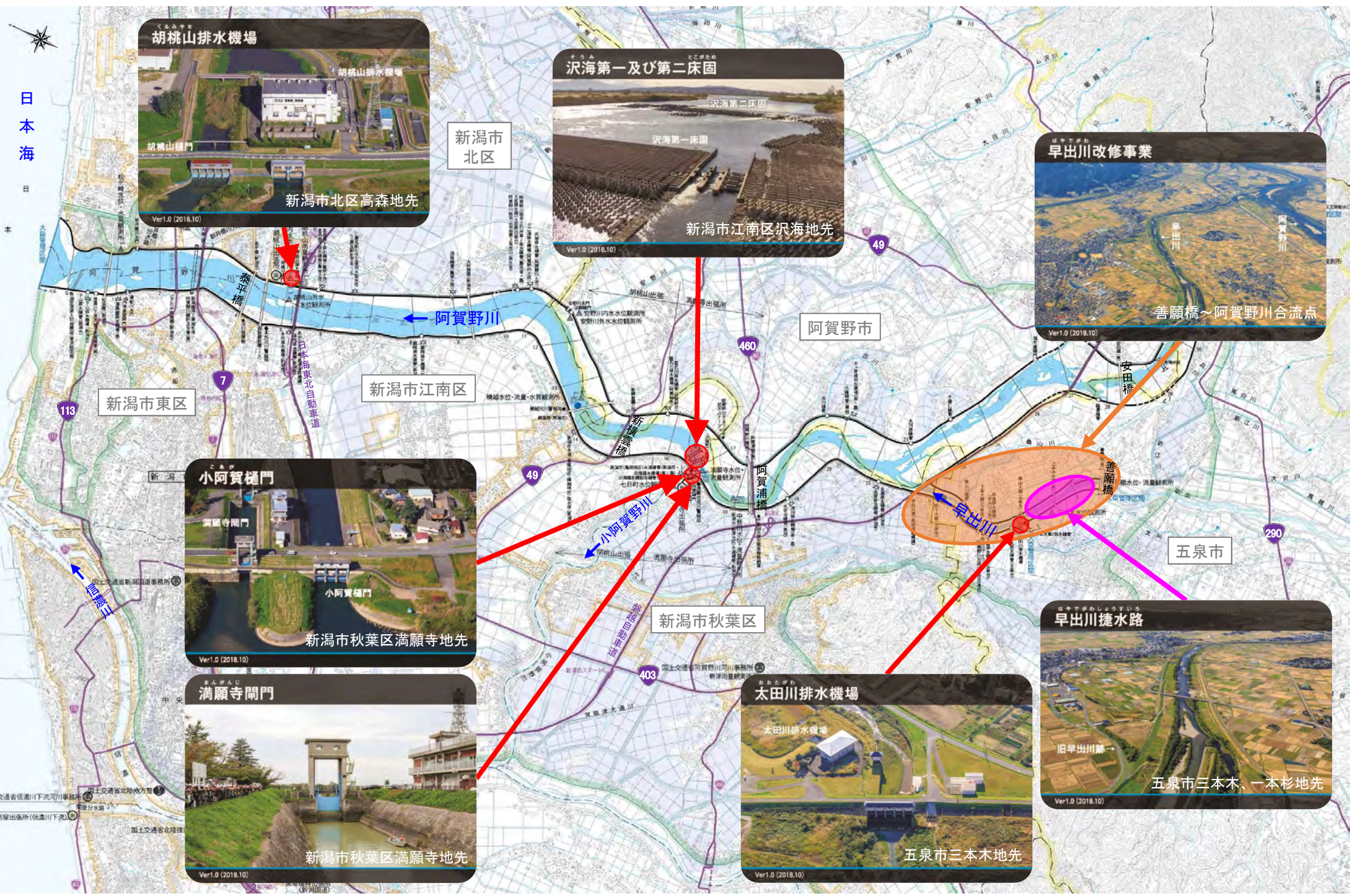
阿賀野川カードは全部で7種類

- くるみやま はいすいきじょう
- 胡桃山排水機場
- まんがんじ こうもん
- 満願寺閘門
- はやでがわ しょうすいろ
- 早出川捷水路
- おおたがわ はいすいきじょう
- 太田川排水機場
- そうみ とこがため
- 沢海第一第二床固
- こ あがひもん
- 小阿賀樋門
- はやでがわ かいしゅうじぎょう
- 早出川改修事業

阿賀野川カードをお渡しする時のルール

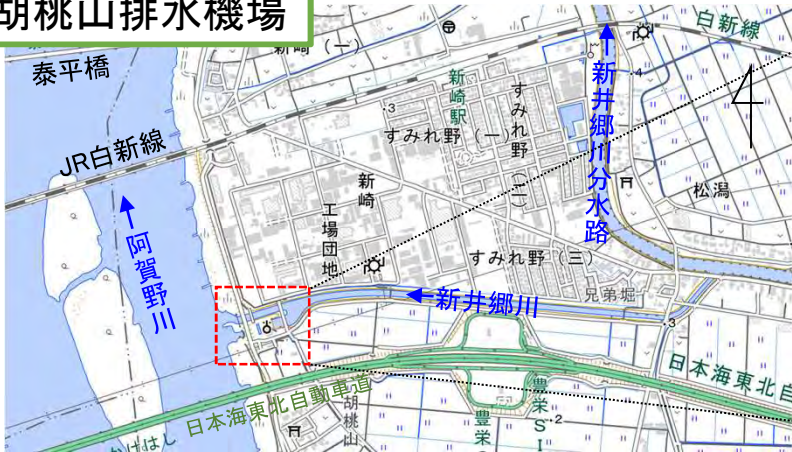
- 1 訪れた土木施設名を伝える
- 2 土木施設を訪れたことが分かる写真などを見せる
- 3 お一人様一枚限り
- 4 平日9時～17時

阿賀野川カードになっている土木施設の場所



阿賀野川カードの案内看板をここに置いています

胡桃山排水機場



説明板の横

胡桃山出張所
胡桃山排水機場

沢海第一及び第二床固

小阿賀樋門 満願寺閘門



沢海第二床固

通路の脇

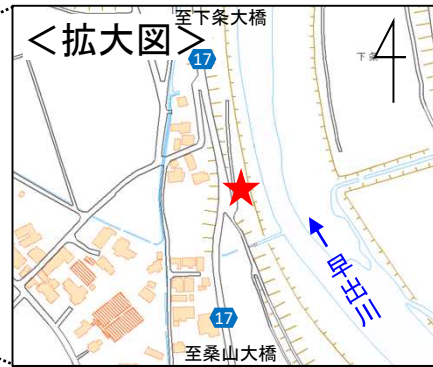


満願寺出張所

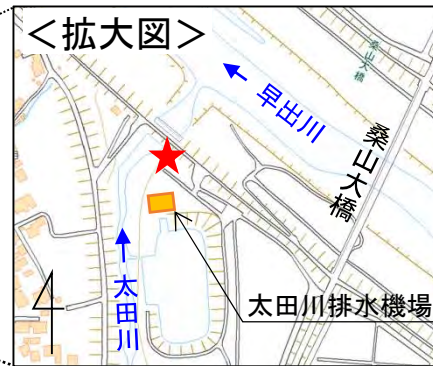
説明板の横

阿賀野川カードの案内看板をここに置いています

早出川改修事業



太田川排水機場



早出川捷水路事業

