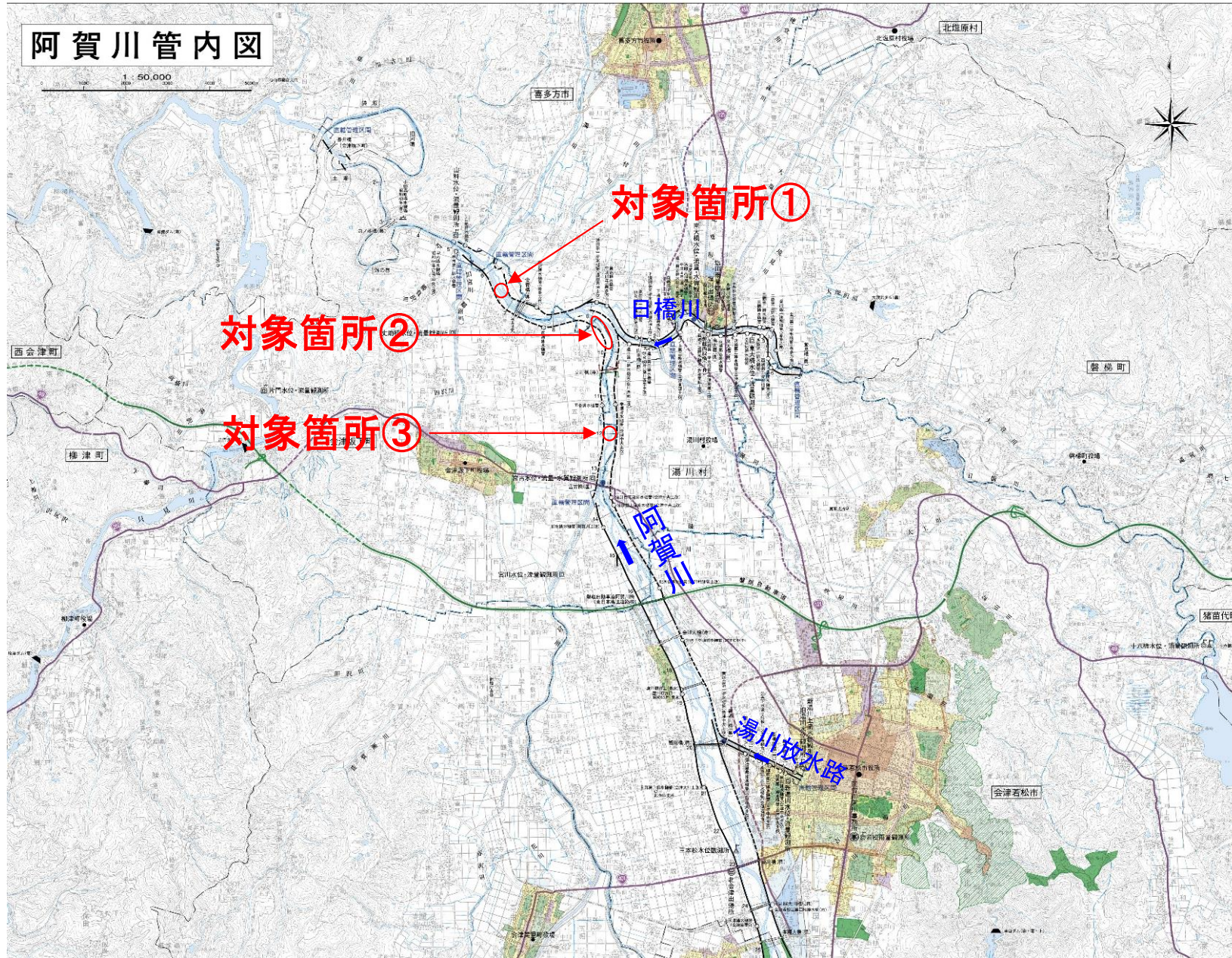


**令和7年度阿賀川河川事務所**  
**公募型砂利採取**  
**対象範囲 位置図**



# 令和7年度阿賀川河川事務所公募型砂利等採取対象範囲 全体位置図

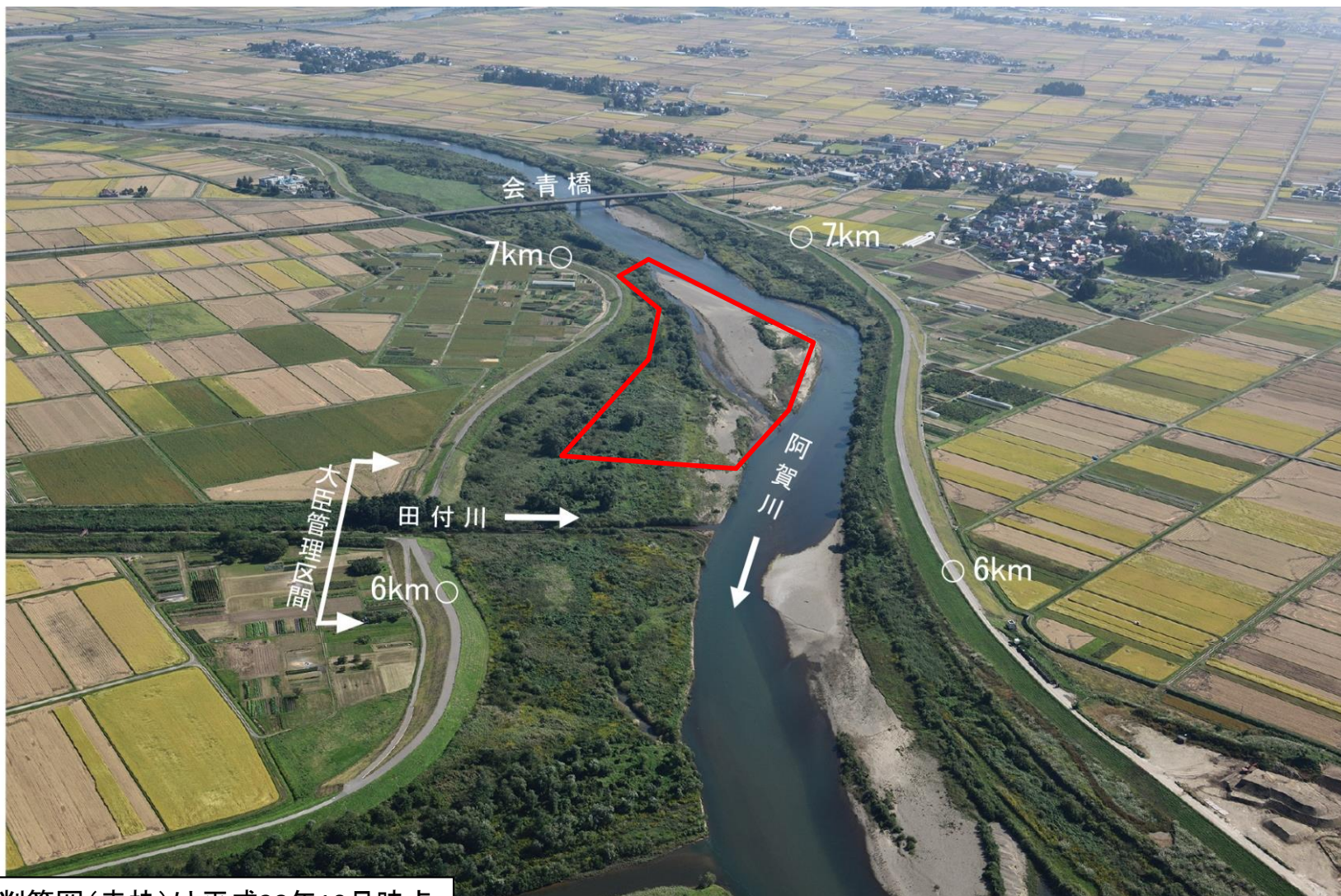




**令和7年度阿賀川河川事務所**  
**公募型砂利採取**  
**対象範囲 航空写真**

# 令和7年度阿賀川河川事務所公募型砂利等採取対象範囲 位置図①

## A:喜多方市塩川町会知地先(6.4k~6.8k+106m)



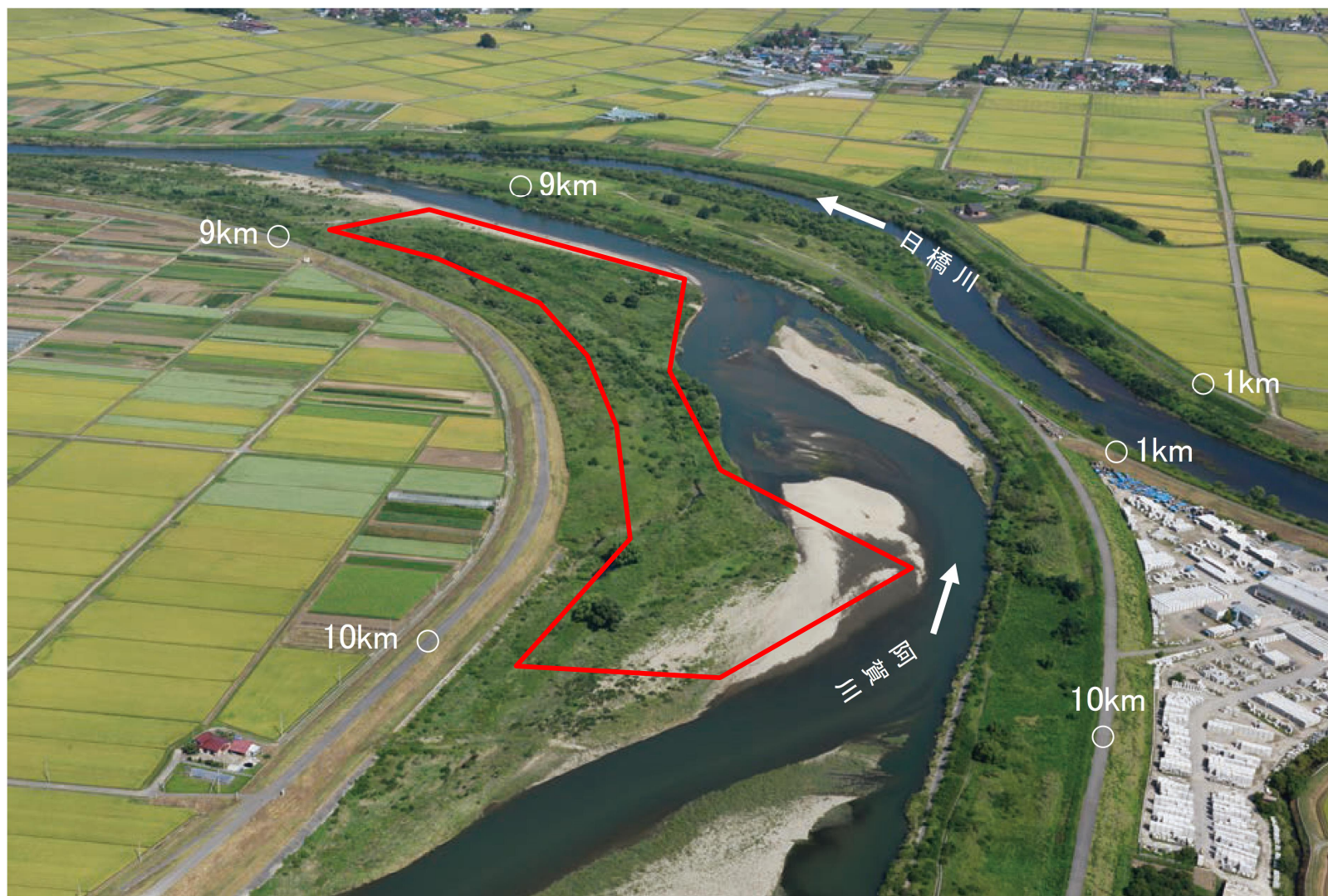
※掘削範囲(赤枠)は平成28年10月時点の航空写真を基に概ねの範囲を示したものであり、その後の出水等により砂州形状等が変化しているため、実際の掘削範囲は異なる場合がある。

2016年10月7日撮影



# 令和7年度阿賀川河川事務所公募型砂利等採取対象範囲 位置図②

## B:河沼郡会津坂下町立川地先(9.0k~10.0k)



※掘削範囲(赤枠)は平成28年9月時点の航空写真を基に概ねの範囲を示したものであり、その後の出水等により砂州形状等が変化しているため、実際の掘削範囲は異なる場合がある。

2016年9月10日撮影



# 令和7年度阿賀川河川事務所公募型砂利等採取対象範囲 位置図③

## C:河沼郡会津坂下町宮古地先(11.8k~12.2k)



※掘削範囲(赤枠)は平成28年9月時点の航空写真を基に概ねの範囲を示したものであり、その後の出水等により砂州形状等が変化しているため、実際の掘削範囲は異なる場合がある。

2016年9月10日撮影

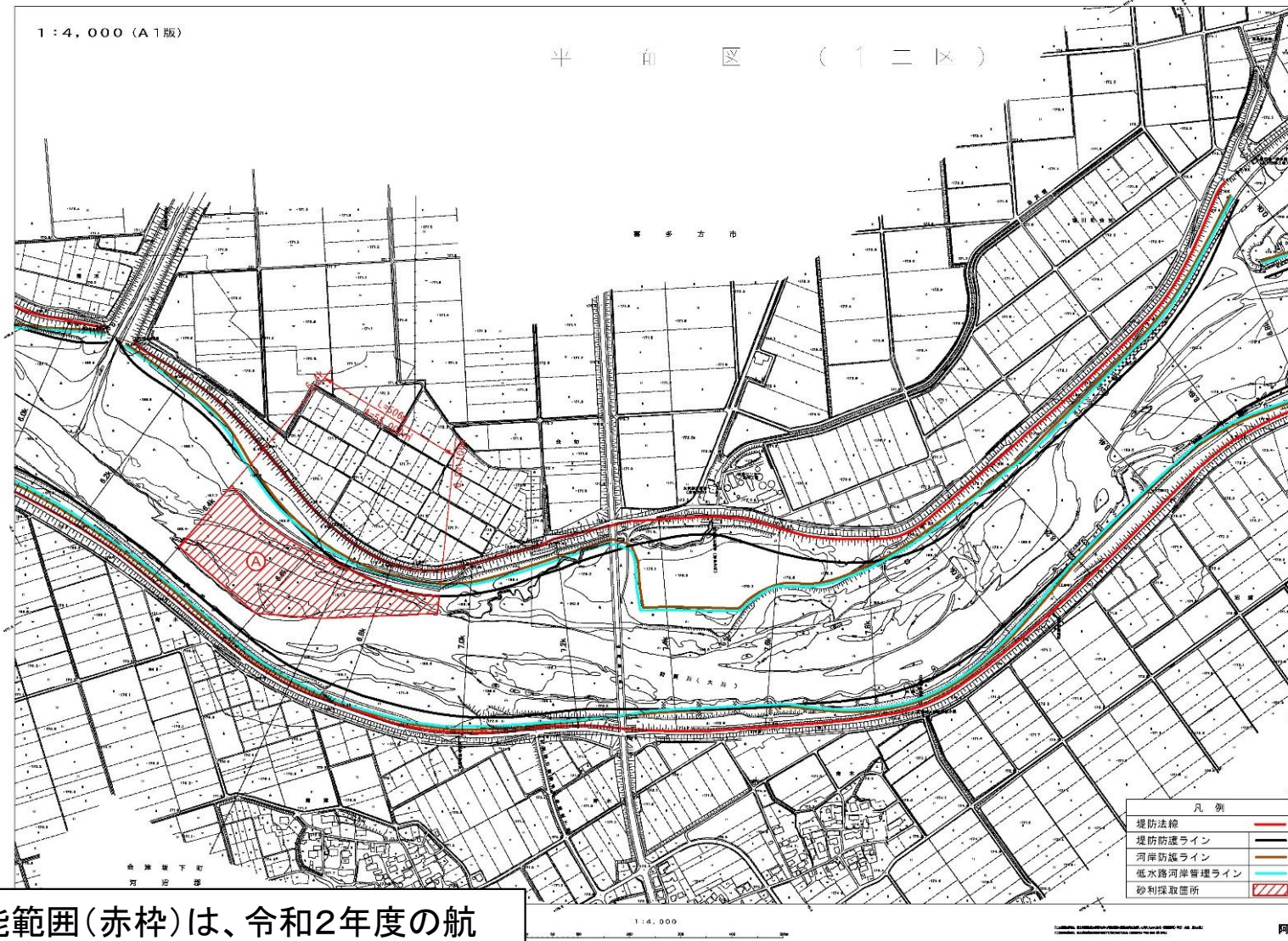
**令和7年度阿賀川河川事務所**  
**公募型砂利採取**  
**対象範囲 平面図**



# 令和7年度阿賀川河川事務所公募型砂利等採取対象範囲 平面図①

## A:喜多方市塩川町会知地先(6.4k~6.8k+106m)

令和7年度 阿賀川河川事務所管内公募型砂利等採取（試行）

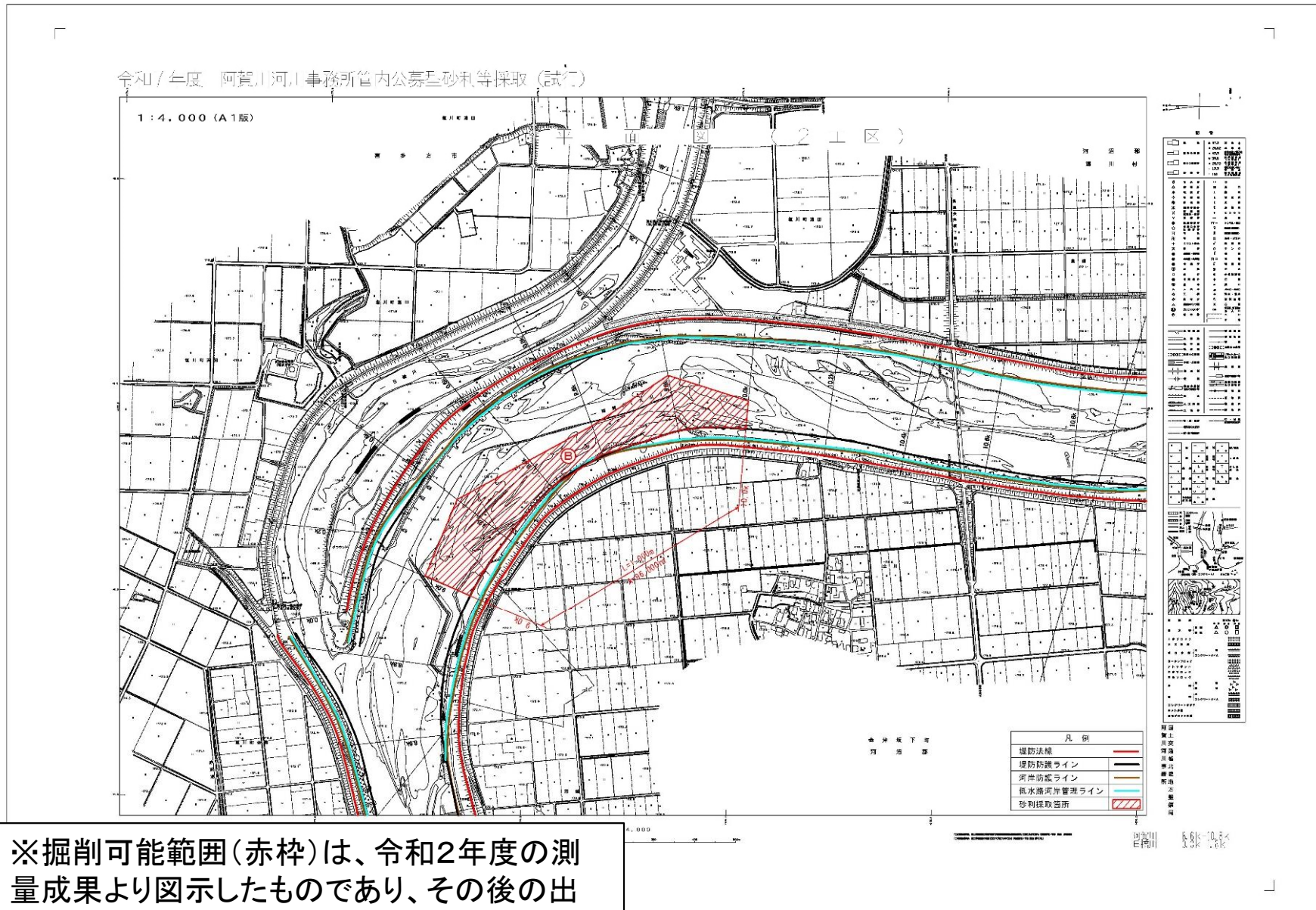


※掘削可能範囲(赤枠)は、令和2年度の航空測量成果より図示したものであり、出水等により砂州の形状が変化するため、実際の掘削範囲と異なる場合がある。



# 令和7年度阿賀川河川事務所公募型砂利等採取対象範囲 平面図②

## B:河沼郡会津坂下町立川地先(9.0k~10.0k)

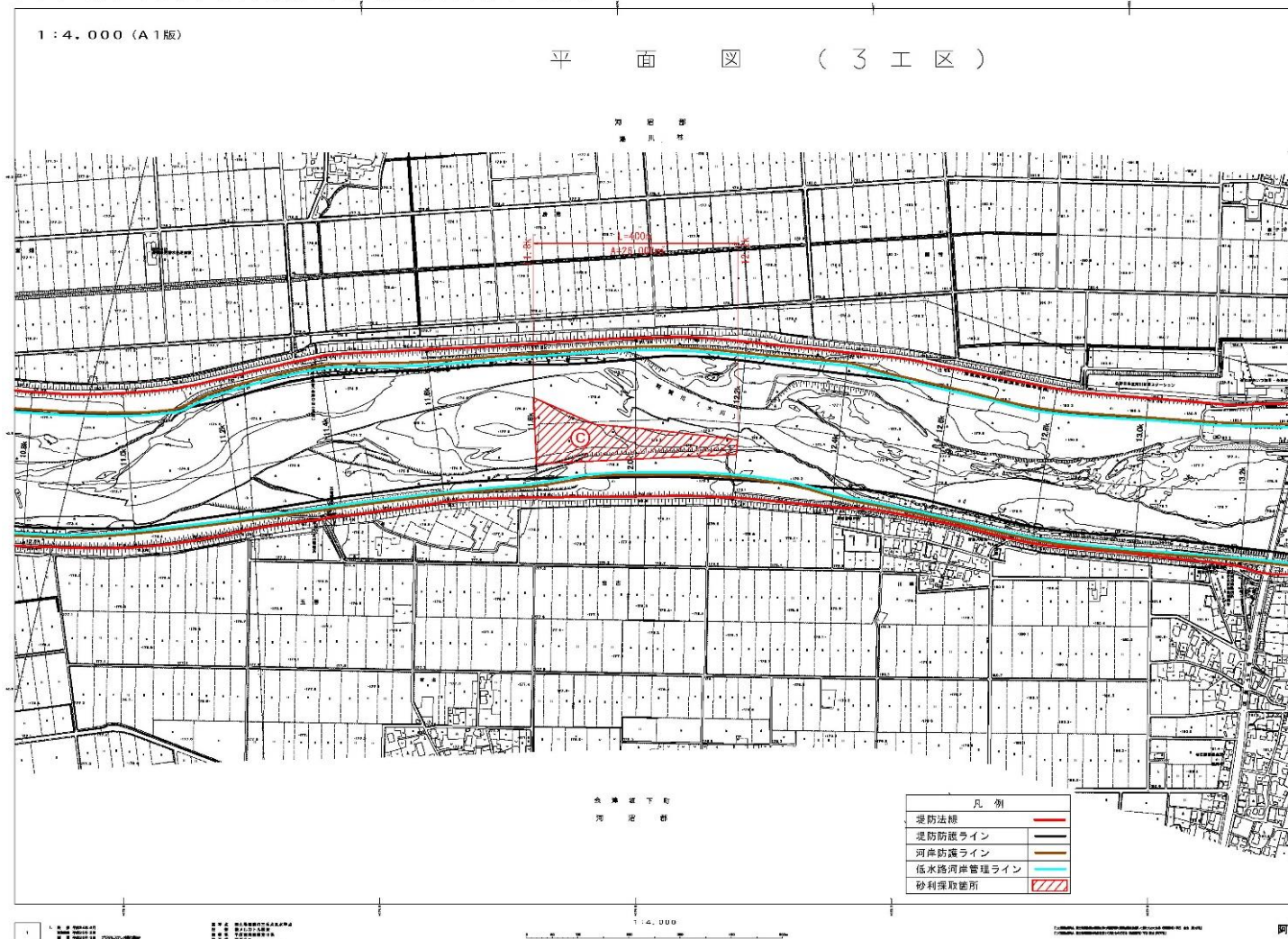


※掘削可能範囲(赤枠)は、令和2年度の測量成果より図示したものであり、その後の出水等により砂州形状が変化しているため、実際の掘削範囲と異なる可能性がある。

# 令和7年度阿賀川河川事務所公募型砂利等採取対象範囲 平面図③

## C:河沼郡会津坂下町宮古地先(11.8k~12.2k)

令和7年度 阿賀川河川事務所管内公募型砂利等採取（試行）



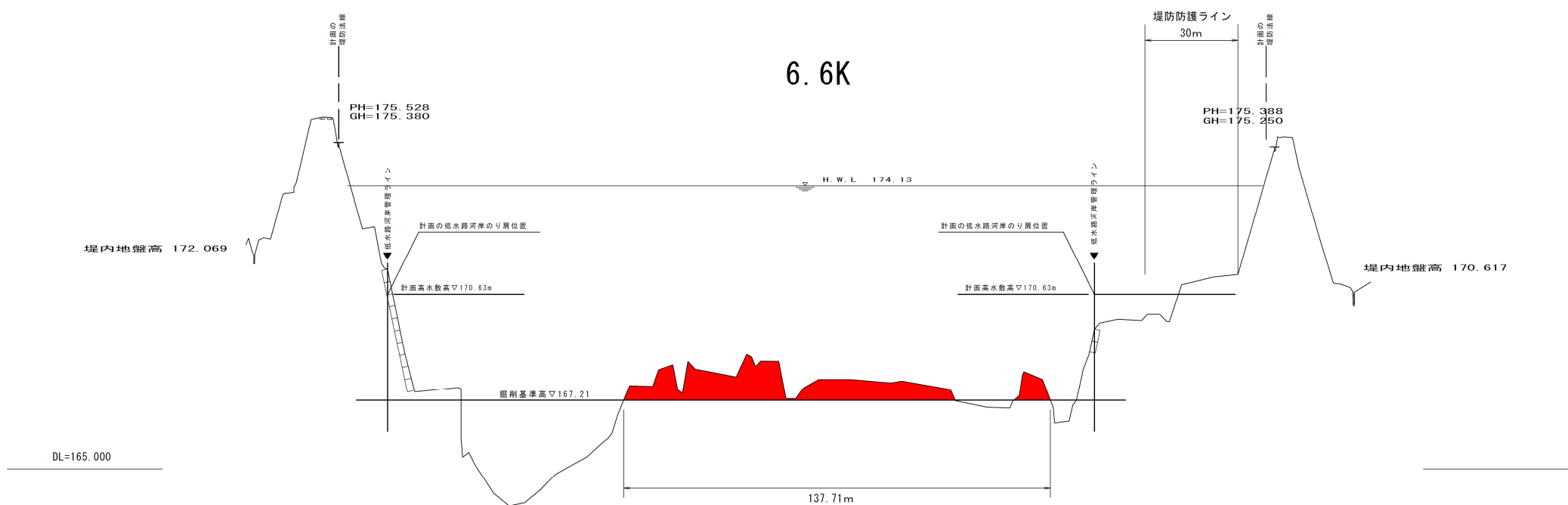
※掘削可能範囲(赤枠)は、令和2年度の測量成果より図示したものであり、その後の出水等により砂州形状が変化しているため、実際の掘削範囲と異なる可能性がある。



**令和7年度阿賀川河川事務所**  
**公募型砂利採取**  
**対象範囲 標準断面図**

# 令和7年度阿賀川河川事務所公募型砂利等採取対象範囲 標準断面図①

## A:喜多方市塩川町会知地先(6.4k~6.8k+106m)



凡 例

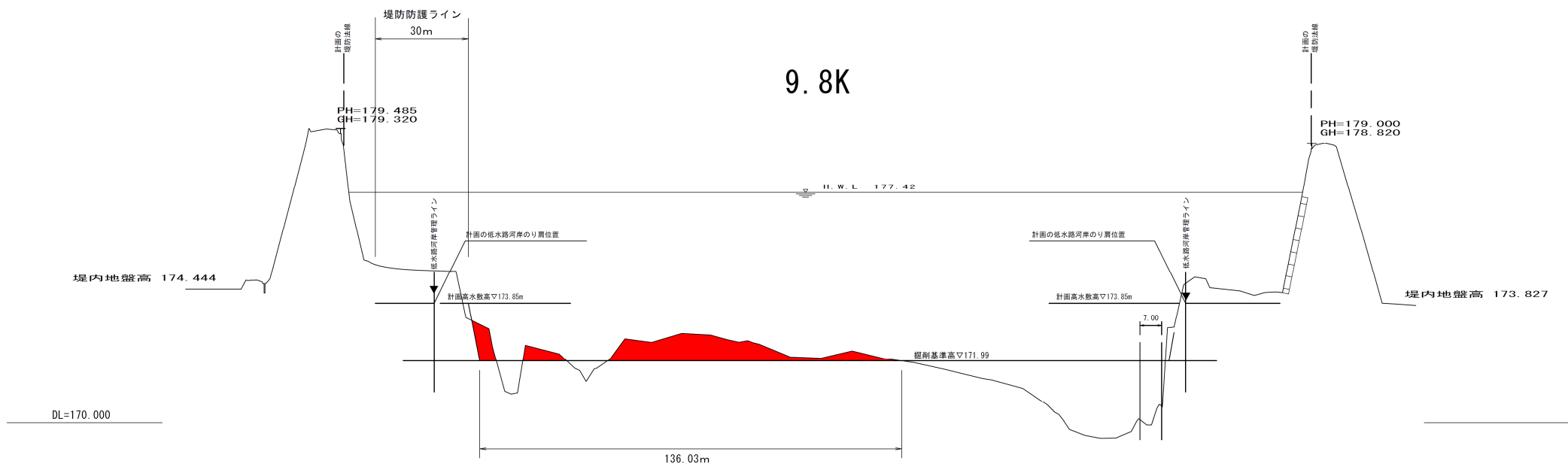
砂利採取可能範囲

※掘削可能範囲(赤枠)は、令和2年度の測量成果より図示したものであり、その後の出水等により砂州形状が変化しているため、実際の掘削範囲と異なる可能性がある。



# 令和7年度阿賀川河川事務所公募型砂利等採取対象範囲 標準断面図②

## B:河沼郡会津坂下町立川地先(9.0k~10.0k)



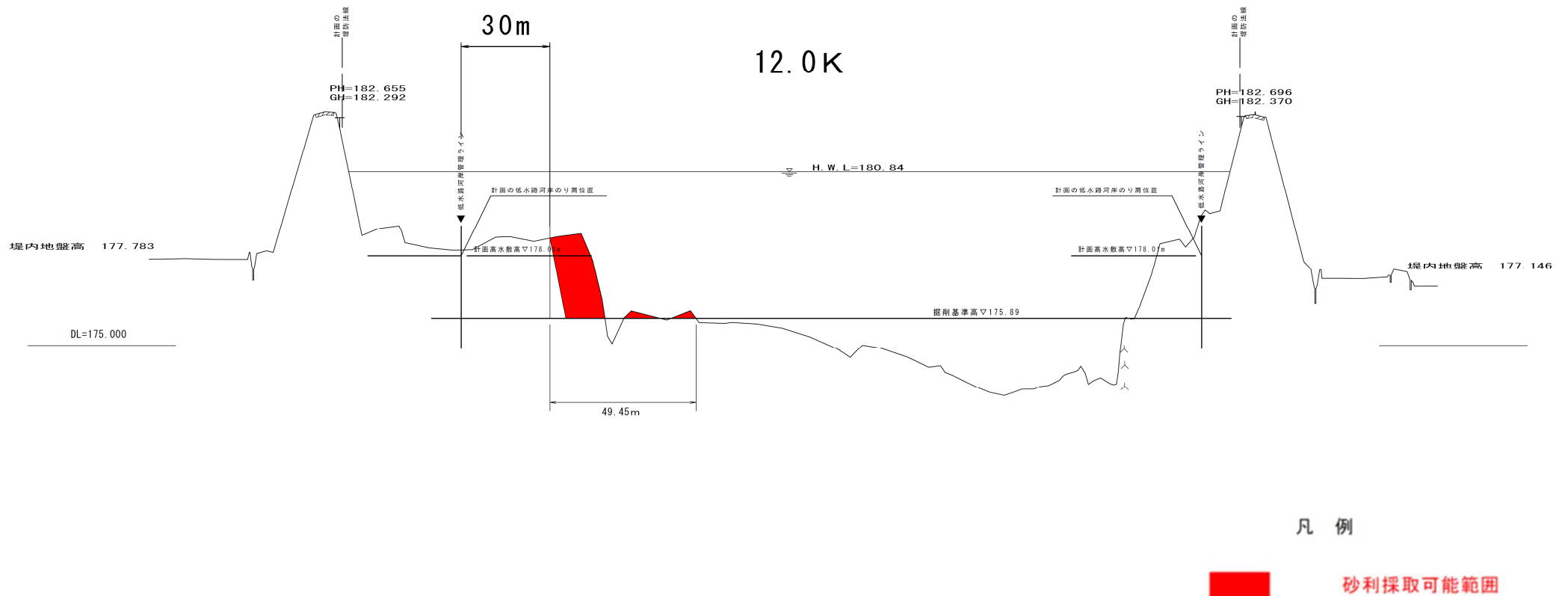
凡例

 砂利採取可能範囲

※掘削可能範囲(赤枠)は、令和2年度の測量成果より図示したものであり、その後の出水等により砂州形状が変化しているため、実際の掘削範囲と異なる可能性がある。

# 令和7年度阿賀川河川事務所公募型砂利等採取対象範囲 標準断面図③

## C:河沼郡会津坂下町宮古地先(11.8k~12.2k)



※掘削可能範囲(赤枠)は、令和2年度の測量成果より図示したものであり、その後の出水等により砂州形状が変化しているため、実際の掘削範囲と異なる可能性がある。