

阿賀川における緊急伐採基本計画（案） （国土強靱化3ヶ年緊急対策）

令和元年8月

阿賀川河川事務所

1. 計画の策定について

緊急樹木伐採計画の策定については、治水及び維持管理上の観点（流下能力支障、偏流箇所、視界不良箇所、不法投棄箇所、又は堤体への影響のある箇所）から、樹木伐採が必要な箇所を選定し、環境アドバイザーからの意見聴取、地元説明、HPへの掲載等を行い、樹木伐採計画を策定するものとする。策定の進め方について以下に示す。



図1 計画の進め方

2. 伐採の基本方針について

伐採の基本方針（案）について、以下に示す。

伐採計画の基本方針（案）

- ①治水上、伐採が必要と判断される樹木群は全伐とするが、自然環境に配慮し、各エリアで数本の樹木を残置する。
- ②伐採箇所において、自然環境の保全が必要と判断される場合は、環境保全対策を検討・実施する。
- ③ワンドや水路といった良好な自然環境が存在する箇所については、樹木を間引く等、環境に配慮した伐採方法を採用する。
- ④希少猛禽類においては、営巣地への影響を抑制するため、現況の繁殖状況を把握し、伐採計画に反映させる。
- ⑤伐採時期については、鳥類の非繁殖期等、環境に配慮し設定する。

- ①治水上、伐採が必要と判断される樹木群は全伐するが、自然環境に配慮し、各エリアで数本の樹木を残置する。
- ・堤防の近傍または流下能力の不足箇所については、治水上の観点から全伐する。
 - ・但し、鳥類等の自然環境に配慮し、各エリアで必要な樹木を数本程度残置するものとする。

- ②伐採箇所において、自然環境の保全が必要と判断される場合は、環境保全対策を検討・実施する。
- ・伐採箇所において、重要種などが確認された場合は、環境アドバイザーと相談の上、移植等の環境保全対策を実施するものとする。

- ③ワンドや水路といった良好な自然環境が存在する箇所については、樹木を間引く等、環境に配慮した伐採方法を採用する。
- ・アドバイザー会議の中で、該当箇所について意見を伺う。
 - ・アドバイザーからの意見及び水辺の国勢調査等の既往生物調査結果から、重要種情報、良好な自然環境（湧水ワンド、礫河原植生等）が存在する箇所について配慮する。

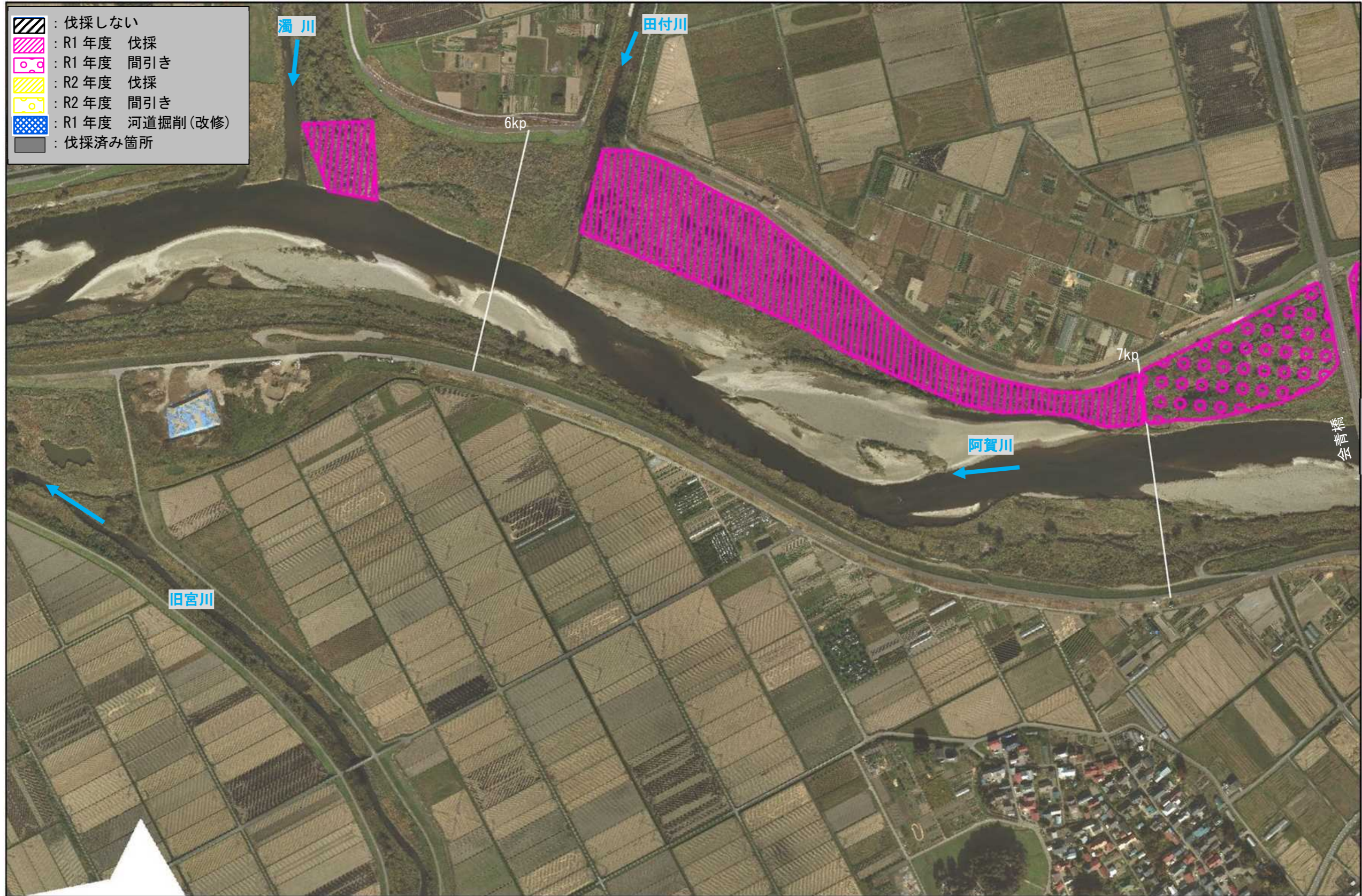
- ④希少猛禽類においては、営巣地への影響を抑制するため、現況の繁殖状況を把握し、計画に反映させる。
- ・猛禽類の繁殖状況調査を実施し、希少猛禽類の繁殖に影響を与える可能性がある場合、伐採範囲を抑える。
 - また、不確実性が高い場合は、来年度再調査を実施する。

- ⑤伐採時期について、鳥類の非繁殖期等、環境に配慮し設定する。
- ・確認されている重要種等の主な繁殖期を考慮し、伐採期間を設定する。
 - ・伐採時期は、10月上旬～2月中旬（緊急性が高い箇所は9月下旬）を想定。

阿賀川

撮影年月日：平成 27 年 10 月

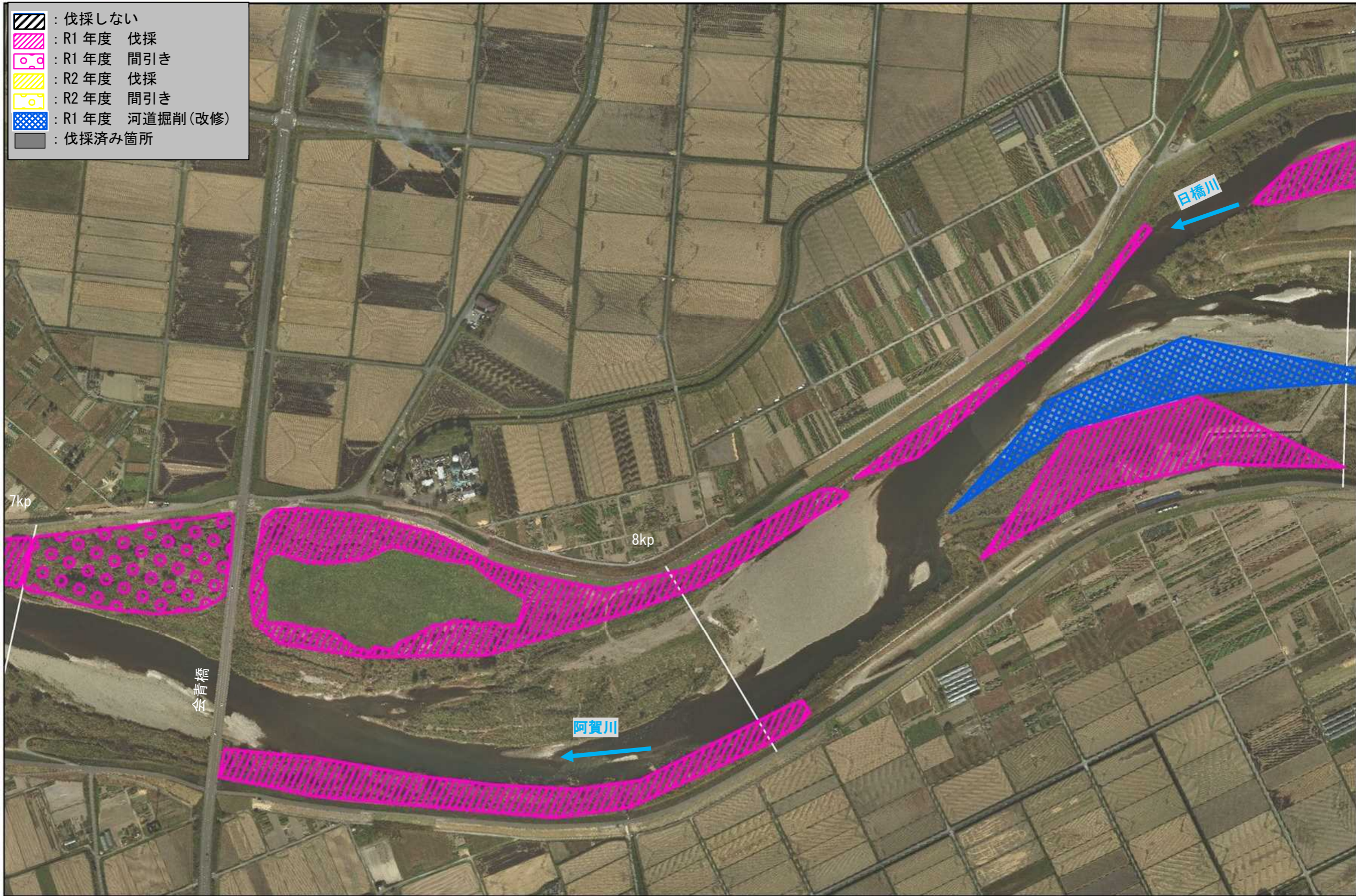
-  : 伐採しない
-  : R1 年度 伐採
-  : R1 年度 間引き
-  : R2 年度 伐採
-  : R2 年度 間引き
-  : R1 年度 河道掘削(改修)
-  : 伐採済み箇所



1. 阿賀川の河川敷内において、重要種等の存在が確認されていますが、種の保存や盗掘防止の観点から、具体的な位置は示しておりませんので、あらかじめご了承下さい。
2. 今回図示した樹木伐採範囲は、あくまで国で想定した最大の伐採予定範囲であり、図示した範囲すべての伐採を実施するものではありません。また、現地状況や地元調整、工事進捗状況等により、伐採範囲や伐採年次を変更する可能性がありますので、あらかじめご了承下さい。

阿賀川

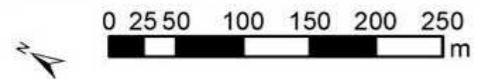
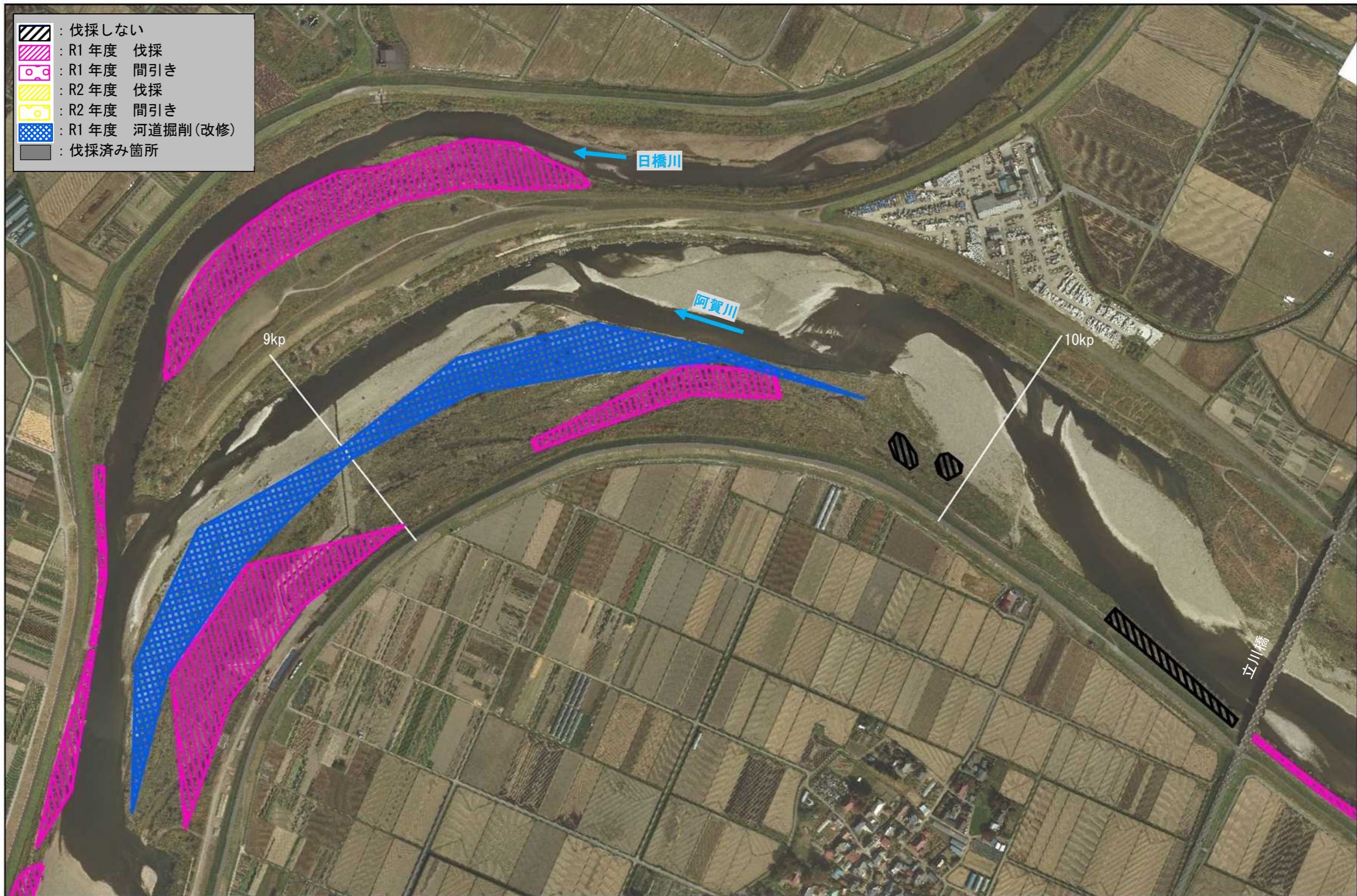
撮影年月日：平成 27 年 10 月



1. 阿賀川の河川敷内において、重要種等の存在が確認されていますが、種の保存や盗掘防止の観点から、具体的な位置は示していませんので、あらかじめご了承ください。
2. 今回図示した樹木伐採範囲は、あくまで国で想定した最大の伐採予定範囲であり、図示した範囲すべての伐採を実施するものではありません。また、現地状況や地元調整、工事進捗状況等により、伐採範囲や伐採年次を変更する可能性がありますので、あらかじめご了承ください。

阿賀川







撮影年月日：平成 27 年 10 月



1. 阿賀川の河川敷内において、重要種等の存在が確認されていますが、種の保存や盗掘防止の観点から、具体的な位置は示しておりませんので、あらかじめご了承下さい。
2. 今回図示した樹木伐採範囲は、あくまで国で想定した最大の伐採予定範囲であり、図示した範囲すべての伐採を実施するものではありません。また、現地状況や地元調整、工事進捗状況等により、伐採範囲や伐採年次を変更する可能性がありますので、あらかじめご了承下さい。

阿賀川

撮影年月日：平成 27 年 10 月

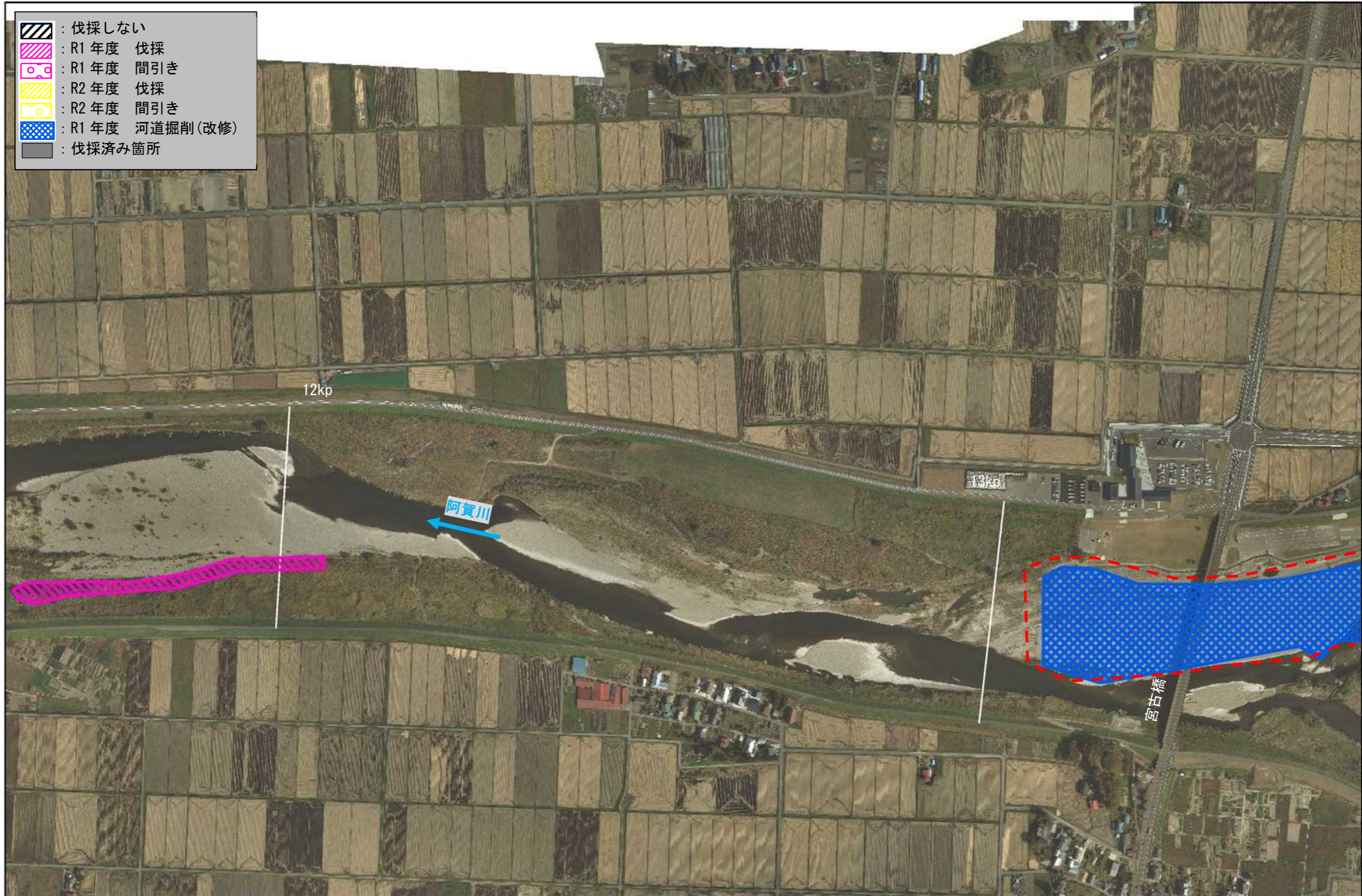
	: 伐採しない
	: R1 年度 伐採
	: R1 年度 間引き
	: R2 年度 伐採
	: R2 年度 間引き
	: R1 年度 河道掘削(改修)
	: 伐採済み箇所







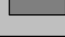


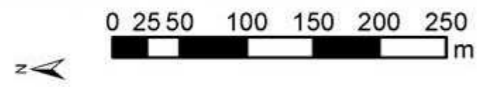
1. 阿賀川の河川敷内において、重要種等の存在が確認されていますが、種の保存や盗掘防止の観点から、具体的な位置は示しておりませんので、あらかじめご了承ください。
2. 今回図示した樹木伐採範囲は、あくまで国で想定した最大の伐採予定範囲であり、図示した範囲すべての伐採を実施するものではありません。また、現地状況や地元調整、工事進捗状況等により、伐採範囲や伐採年次を変更する可能性がありますので、あらかじめご了承ください。

阿賀川

撮影年月日：平成 27 年 10 月



-  : 伐採しない
-  : R1 年度 伐採
-  : R1 年度 間引き
-  : R2 年度 伐採
-  : R2 年度 間引き
-  : R1 年度 河道掘削(改修)
-  : 伐採済み箇所

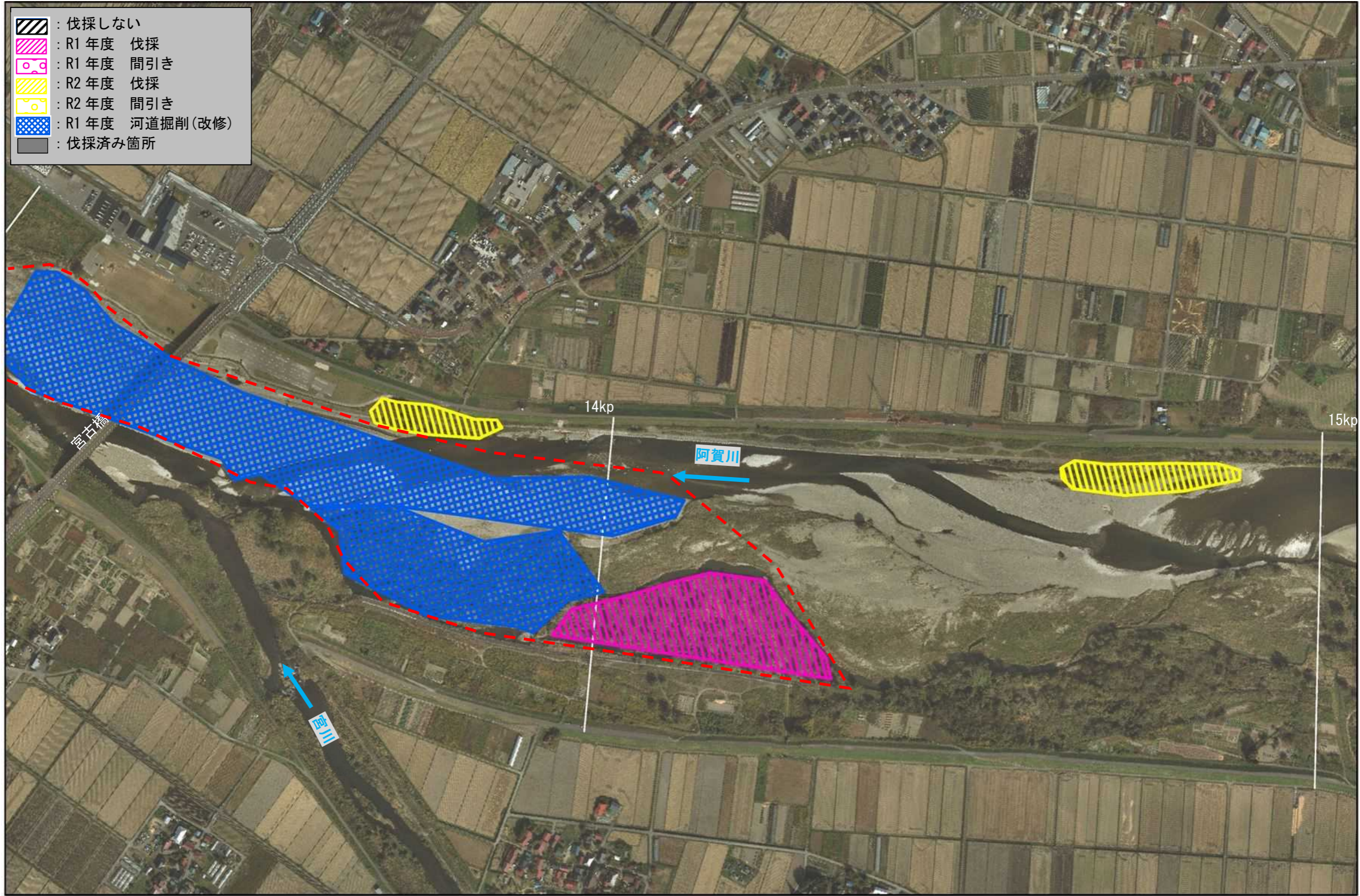


1. 阿賀川の河川敷内において、重要種等の存在が確認されていますが、種の保存や盗掘防止の観点から、具体的な位置は示しておりませんので、あらかじめご了承ください。
2. 今回図示した樹木伐採範囲は、あくまで国で想定した最大の伐採予定範囲であり、図示した範囲すべての伐採を実施するものではありません。また、現地状況や地元調整、工事進捗状況等により、伐採範囲や伐採年次を変更する可能性がありますので、あらかじめご了承ください。

阿賀川

撮影年月日：平成27年10月

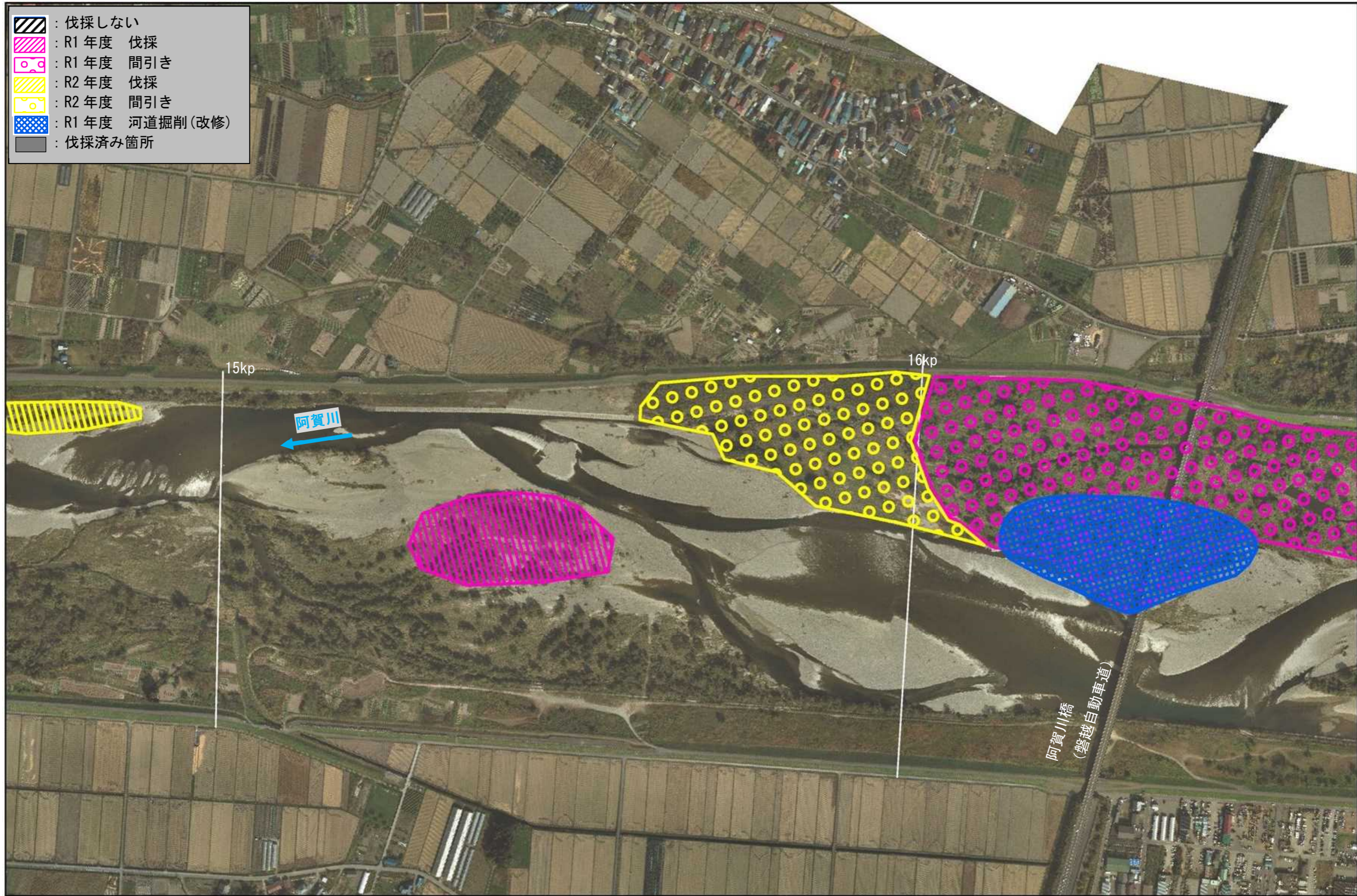
-  : 伐採しない
-  : R1年度 伐採
-  : R1年度 間引き
-  : R2年度 伐採
-  : R2年度 間引き
-  : R1年度 河道掘削(改修)
-  : 伐採済み箇所



1. 阿賀川の河川敷内において、重要種等の存在が確認されていますが、種の保存や盗掘防止の観点から、具体的な位置は示しておりませんので、あらかじめご了承下さい。
2. 今回図示した樹木伐採範囲は、あくまで国で想定した最大の伐採予定範囲であり、図示した範囲すべての伐採を実施するものではありません。また、現地状況や地元調整、工事進捗状況等により、伐採範囲や伐採年次を変更する可能性がありますので、あらかじめご了承下さい。

阿賀川

撮影年月日：平成 27 年 10 月



1. 阿賀川の河川敷内において、重要種等の存在が確認されていますが、種の保存や盗掘防止の観点から、具体的な位置は示していませんので、あらかじめご了承ください。
2. 今回図示した樹木伐採範囲は、あくまで国で想定した最大の伐採予定範囲であり、図示した範囲すべての伐採を実施するものではありません。また、現地状況や地元調整、工事進捗状況等により、伐採範囲や伐採年次を変更する可能性がありますので、あらかじめご了承ください。

阿賀川

撮影年月日：平成 27 年 10 月



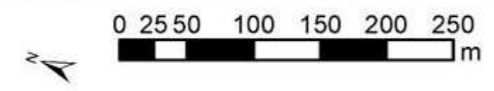
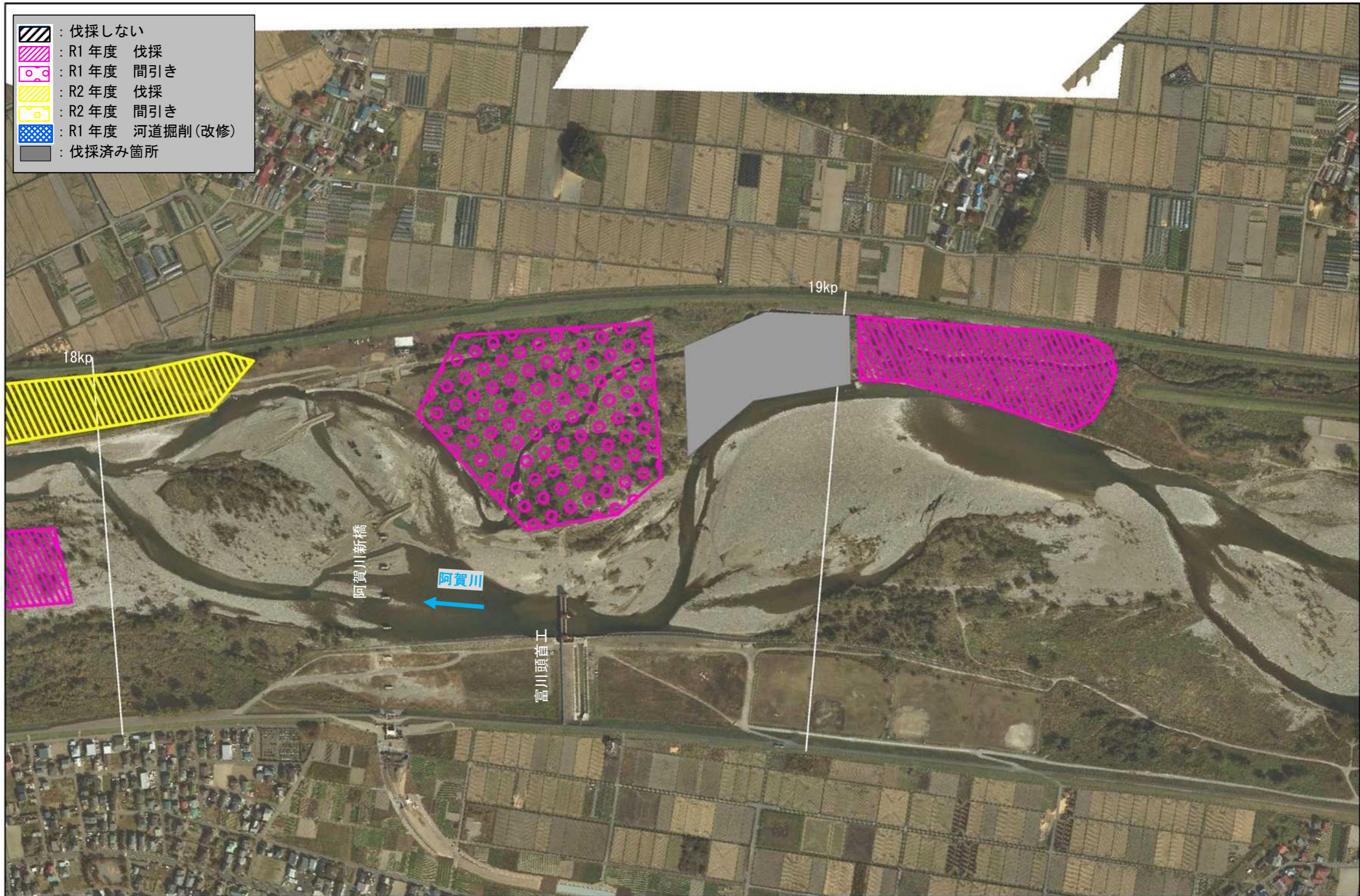
災害復旧工事

1. 阿賀川の河川敷内において、重要種等の存在が確認されていますが、種の保存や盗掘防止の観点から、具体的な位置は示しておりませんので、あらかじめご了承ください。
2. 今回図示した樹木伐採範囲は、あくまで国で想定した最大の伐採予定範囲であり、図示した範囲すべての伐採を実施するものではありません。また、現地状況や地元調整、工事進捗状況等により、伐採範囲や伐採年次を変更する可能性がありますので、あらかじめご了承ください。

阿賀川

撮影年月日：平成 27 年 10 月

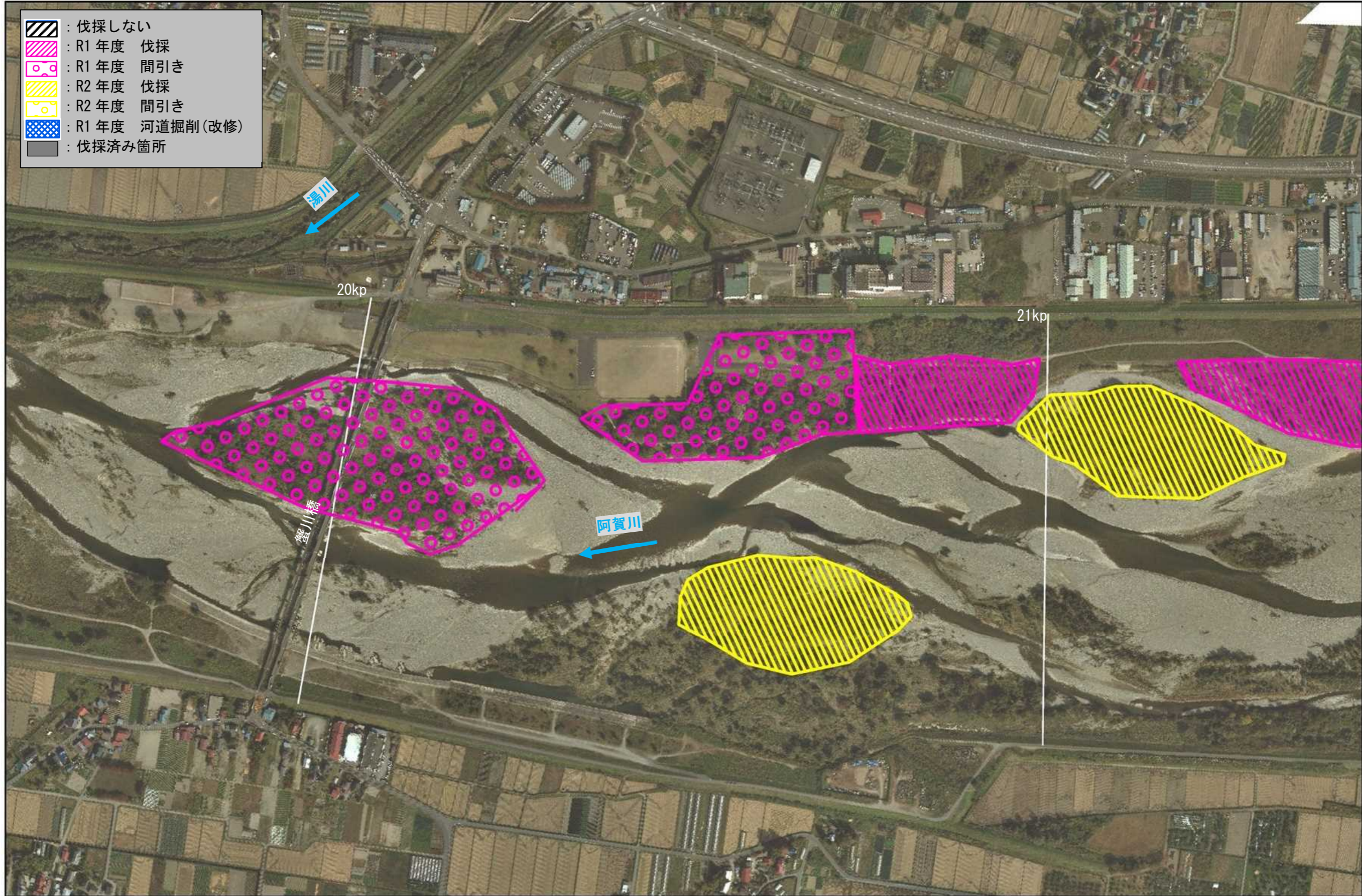
-  : 伐採しない
-  : R1 年度 伐採
-  : R1 年度 間引き
-  : R2 年度 伐採
-  : R2 年度 間引き
-  : R1 年度 河道掘削(改修)
-  : 伐採済み箇所






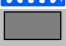



1. 阿賀川の河川敷内において、重要種等の存在が確認されていますが、種の保存や盗掘防止の観点から、具体的な位置は示しておりませんので、あらかじめご了承ください。
2. 今回図示した樹木伐採範囲は、あくまで国で想定した最大の伐採予定範囲であり、図示した範囲すべての伐採を実施するものではありません。また、現地状況や地元調整、工事進捗状況等により、伐採範囲や伐採年次を変更する可能性がありますので、あらかじめご了承ください。

阿賀川

撮影年月日：平成 27 年 10 月

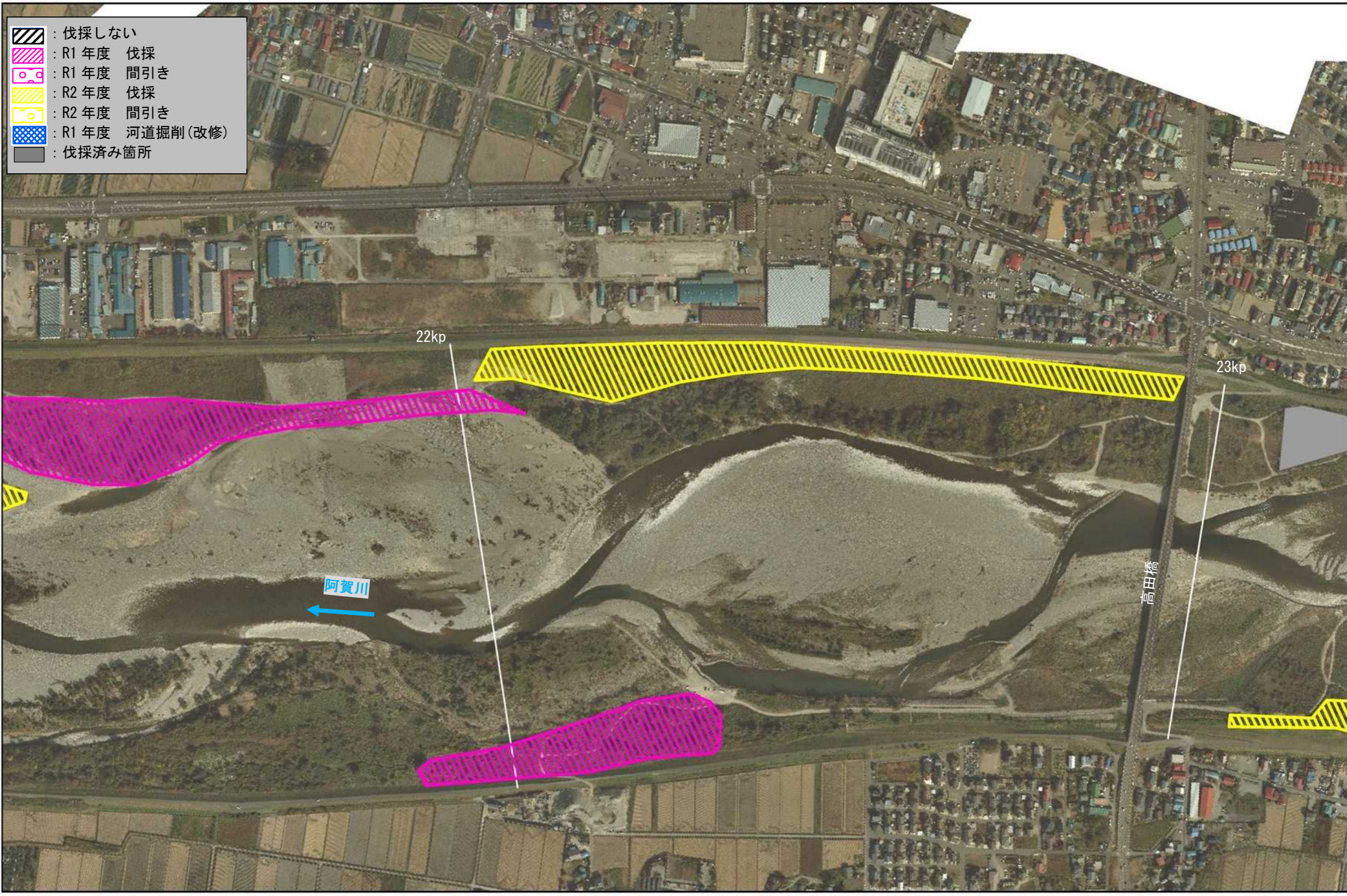


-  : 伐採しない
-  : R1 年度 伐採
-  : R1 年度 間引き
-  : R2 年度 伐採
-  : R2 年度 間引き
-  : R1 年度 河道掘削(改修)
-  : 伐採済み箇所

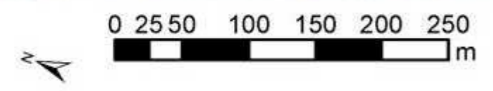
1. 阿賀川の河川敷内において、重要種等の存在が確認されていますが、種の保存や盗掘防止の観点から、具体的な位置は示しておりませんので、あらかじめご了承ください。
2. 今回図示した樹木伐採範囲は、あくまで国で想定した最大の伐採予定範囲であり、図示した範囲すべての伐採を実施するものではありません。また、現地状況や地元調整、工事進捗状況等により、伐採範囲や伐採年次を変更する可能性がありますので、あらかじめご了承ください。

阿賀川

撮影年月日：平成 27 年 10 月



- ：伐採しない
- ：R1 年度 伐採
- ：R1 年度 間引き
- ：R2 年度 伐採
- ：R2 年度 間引き
- ：R1 年度 河道掘削(改修)
- ：伐採済み箇所

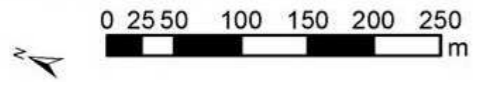
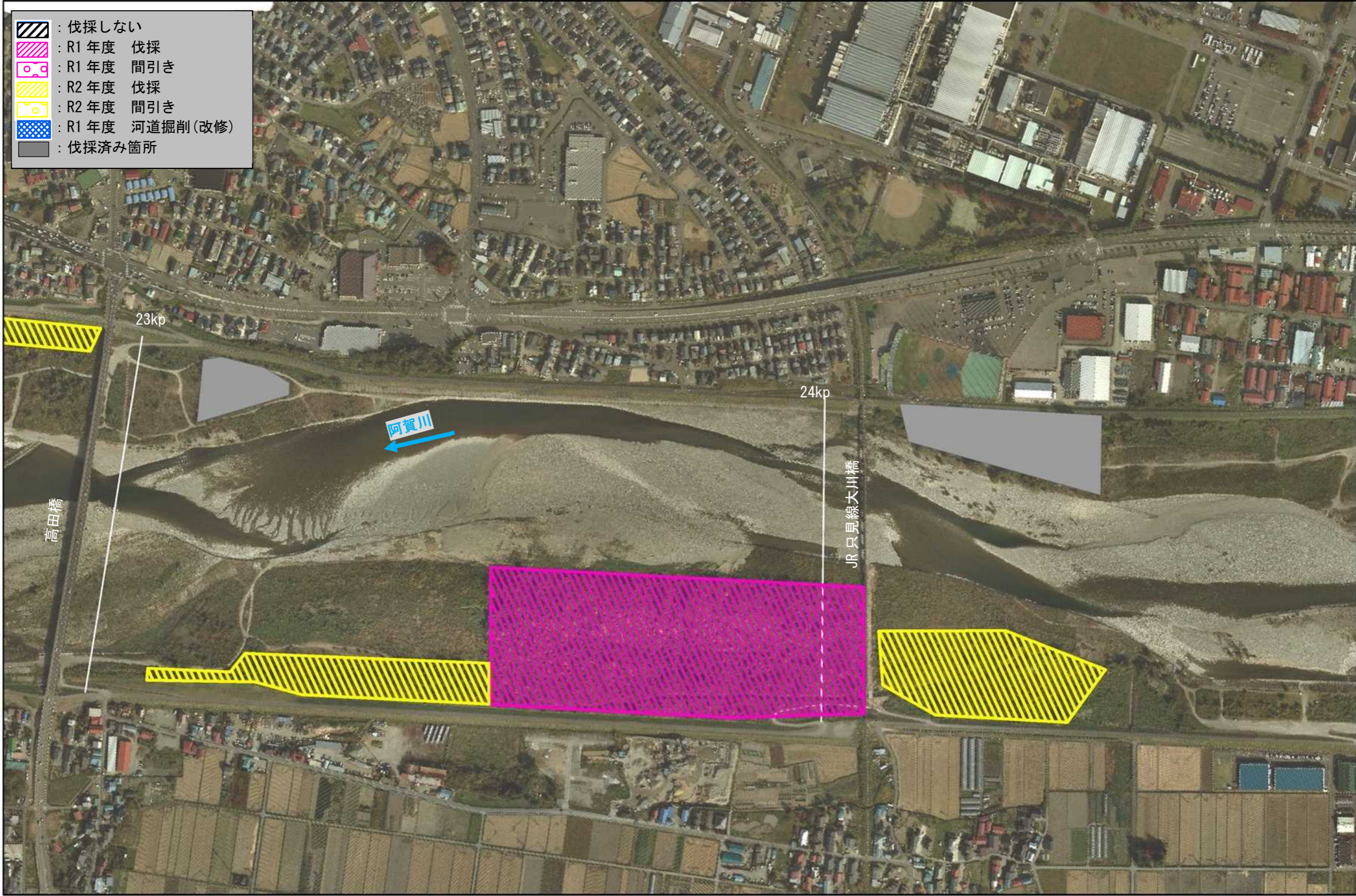


- 阿賀川の河川敷内において、重要種等の存在が確認されていますが、種の保存や盗掘防止の観点から、具体的な位置は示しておりませんので、あらかじめご了承ください。
- 今回図示した樹木伐採範囲は、あくまで国で想定した最大の伐採予定範囲であり、図示した範囲すべての伐採を実施するものではありません。また、現地状況や地元調整、工事進捗状況等により、伐採範囲や伐採年次を変更する可能性がありますので、あらかじめご了承ください。

阿賀川

撮影年月日：平成 27 年 10 月







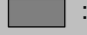
-  : 伐採しない
-  : R1 年度 伐採
-  : R1 年度 間引き
-  : R2 年度 伐採
-  : R2 年度 間引き
-  : R1 年度 河道掘削(改修)
-  : 伐採済み箇所



1. 阿賀川の河川敷内において、重要種等の存在が確認されていますが、種の保存や盗掘防止の観点から、具体的な位置は示しておりませんので、あらかじめご了承ください。
2. 今回図示した樹木伐採範囲は、あくまで国で想定した最大の伐採予定範囲であり、図示した範囲すべての伐採を実施するものではありません。また、現地状況や地元調整、工事進捗状況等により、伐採範囲や伐採年次を変更する可能性がありますので、あらかじめご了承ください。

阿賀川

撮影年月日：平成 27 年 10 月

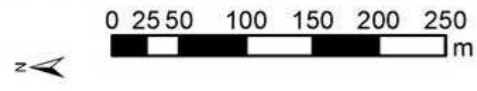
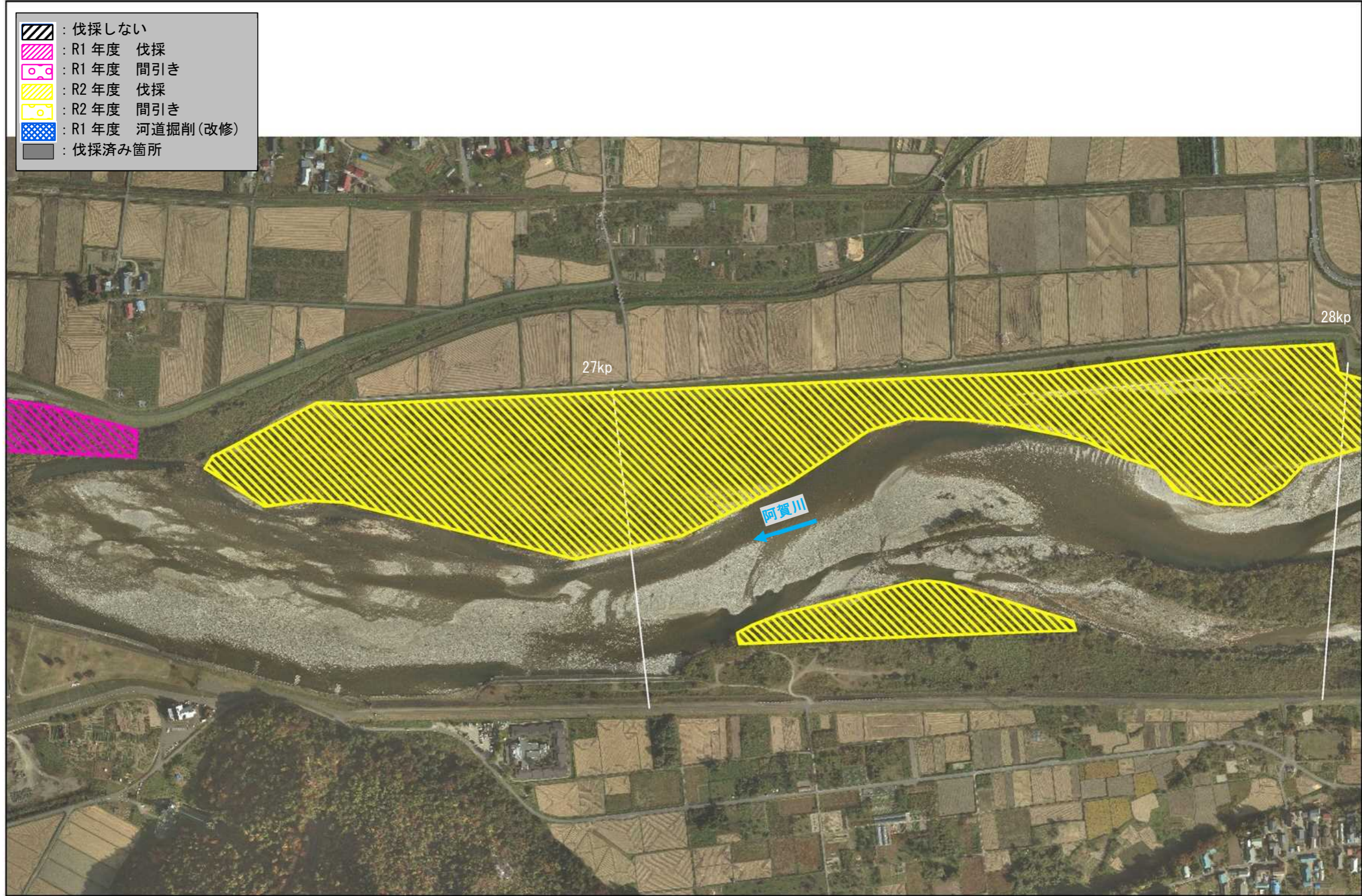
-  : 伐採しない
-  : R1 年度 伐採
-  : R1 年度 間引き
-  : R2 年度 伐採
-  : R2 年度 間引き
-  : R1 年度 河道掘削(改修)
-  : 伐採済み箇所



1. 阿賀川の河川敷内において、重要種等の存在が確認されていますが、種の保存や盗掘防止の観点から、具体的な位置は示しておりませんので、あらかじめご了承ください。
2. 今回図示した樹木伐採範囲は、あくまで国で想定した最大の伐採予定範囲であり、図示した範囲すべての伐採を実施するものではありません。また、現地状況や地元調整、工事進捗状況等により、伐採範囲や伐採年次を変更する可能性がありますので、あらかじめご了承ください。

阿賀川

撮影年月日：平成 27 年 10 月

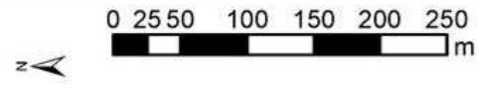
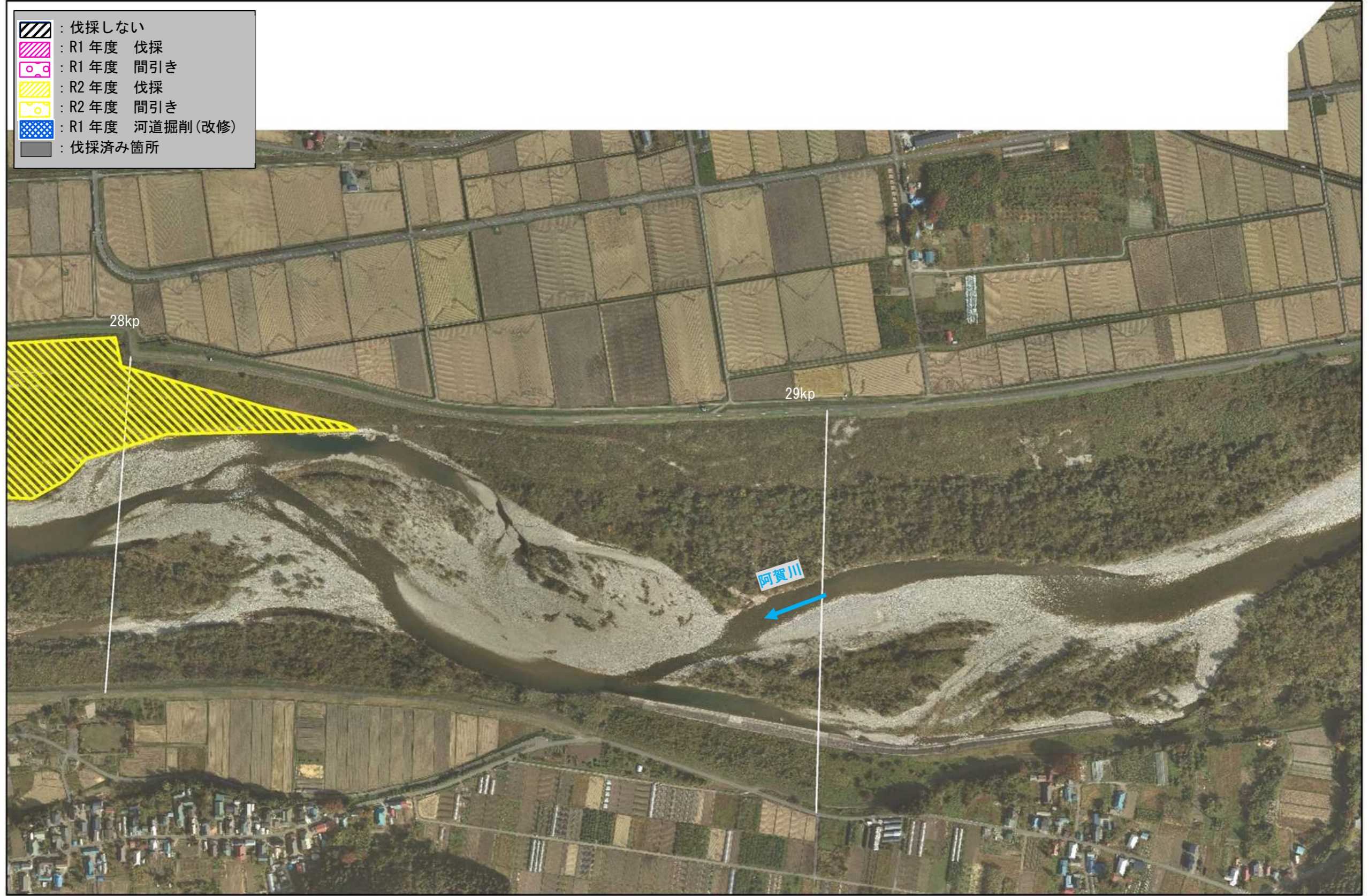


1. 阿賀川の河川敷内において、重要種等の存在が確認されていますが、種の保存や盗掘防止の観点から、具体的な位置は示しておりませんので、あらかじめご了承ください。
2. 今回図示した樹木伐採範囲は、あくまで国で想定した最大の伐採予定範囲であり、図示した範囲すべての伐採を実施するものではありません。また、現地状況や地元調整、工事進捗状況等により、伐採範囲や伐採年次を変更する可能性がありますので、あらかじめご了承ください。

阿賀川

撮影年月日：平成 27 年 10 月

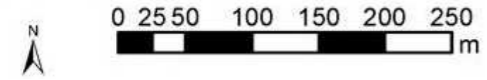
	: 伐採しない
	: R1 年度 伐採
	: R1 年度 間引き
	: R2 年度 伐採
	: R2 年度 間引き
	: R1 年度 河道掘削(改修)
	: 伐採済み箇所



1. 阿賀川の河川敷内において、重要種等の存在が確認されていますが、種の保存や盗掘防止の観点から、具体的な位置は示していませんので、あらかじめご了承ください。
2. 今回図示した樹木伐採範囲は、あくまで国で想定した最大の伐採予定範囲であり、図示した範囲すべての伐採を実施するものではありません。また、現地状況や地元調整、工事進捗状況等により、伐採範囲や伐採年次を変更する可能性がありますので、あらかじめご了承ください。

日橋川

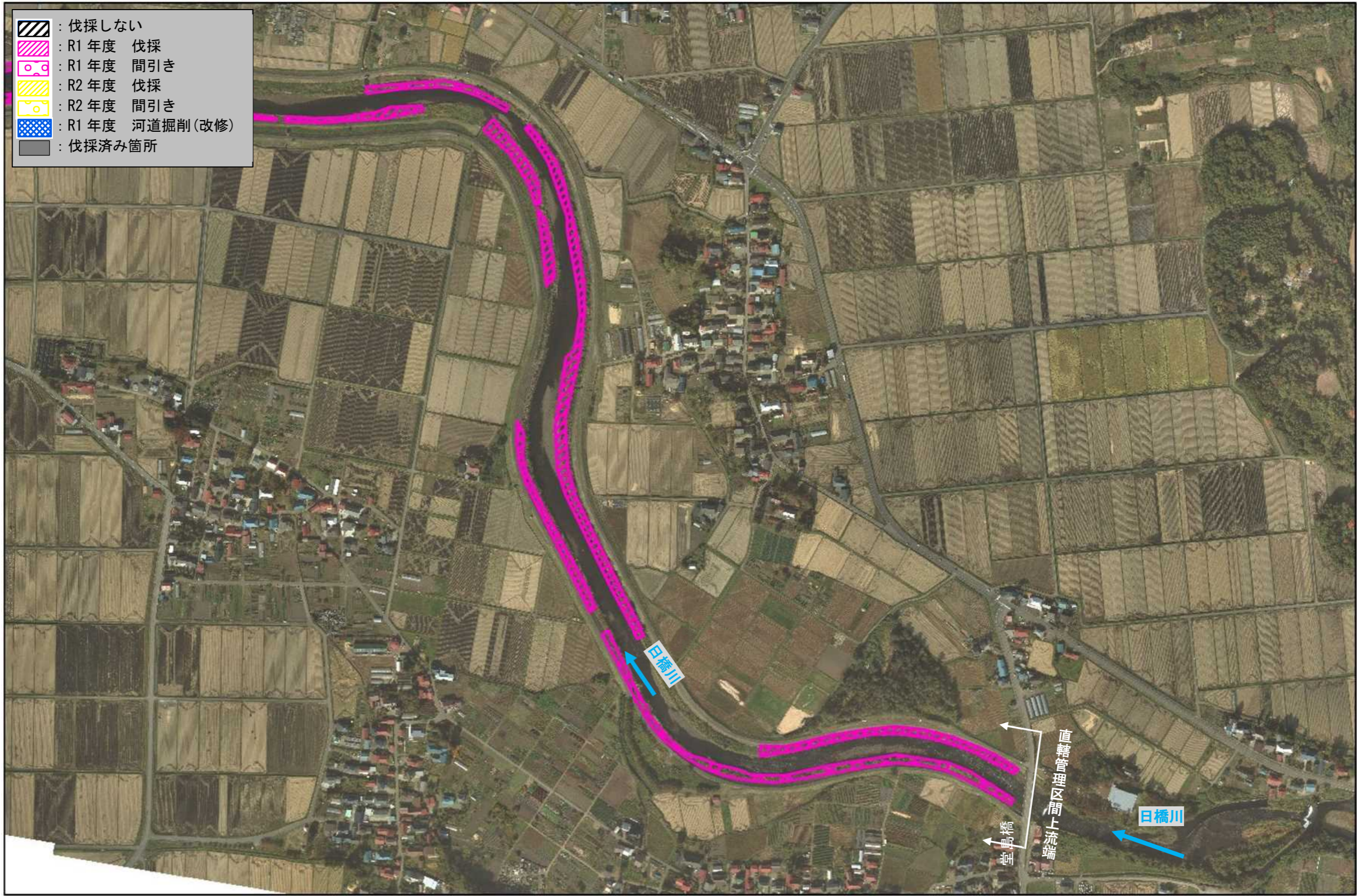
撮影年月日：平成 27 年 10 月






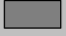
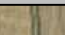


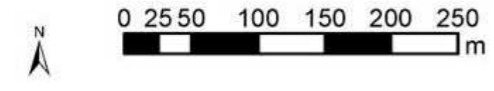
1. 日橋川の河川敷内において、重要種等の存在が確認されていますが、種の保存や盗掘防止の観点から、具体的な位置は示しておりませんので、あらかじめご了承ください。
2. 今回図示した樹木伐採範囲は、あくまで国で想定した最大の伐採予定範囲であり、図示した範囲すべての伐採を実施するものではありません。また、現地状況や地元調整、工事進捗状況等により、伐採範囲や伐採年次を変更する可能性がありますので、あらかじめご了承ください。

日橋川

撮影年月日：平成 27 年 10 月



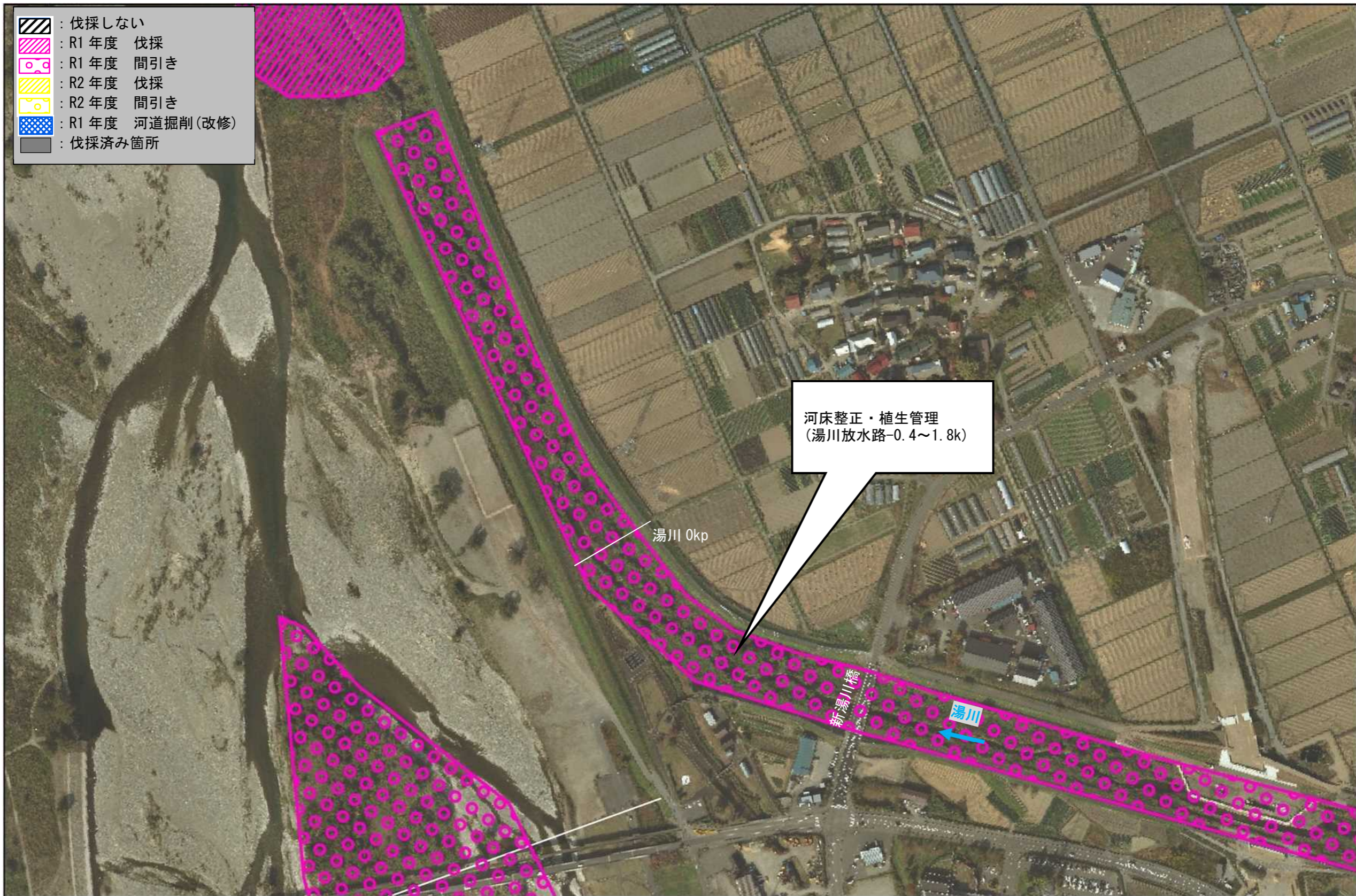
-  : 伐採しない
-  : R1 年度 伐採
-  : R1 年度 間引き
-  : R2 年度 伐採
-  : R2 年度 間引き
-  : R1 年度 河道掘削(改修)
-  : 伐採済み箇所







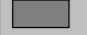


1. 日橋川の河川敷内において、重要種等の存在が確認されていますが、種の保存や盗掘防止の観点から、具体的な位置は示していませんので、あらかじめご了承ください。
2. 今回図示した樹木伐採範囲は、あくまで国で想定した最大の伐採予定範囲であり、図示した範囲すべての伐採を実施するものではありません。また、現地状況や地元調整、工事進捗状況等により、伐採範囲や伐採年次を変更する可能性がありますので、あらかじめご了承ください。

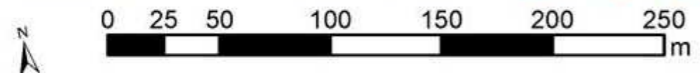
湯川

撮影年月日：平成 27 年 10 月



-  : 伐採しない
-  : R1 年度 伐採
-  : R1 年度 間引き
-  : R2 年度 伐採
-  : R2 年度 間引き
-  : R1 年度 河道掘削(改修)
-  : 伐採済み箇所








河床整正・植生管理
(湯川放水路-0.4~1.8k)

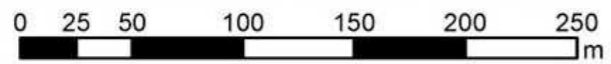
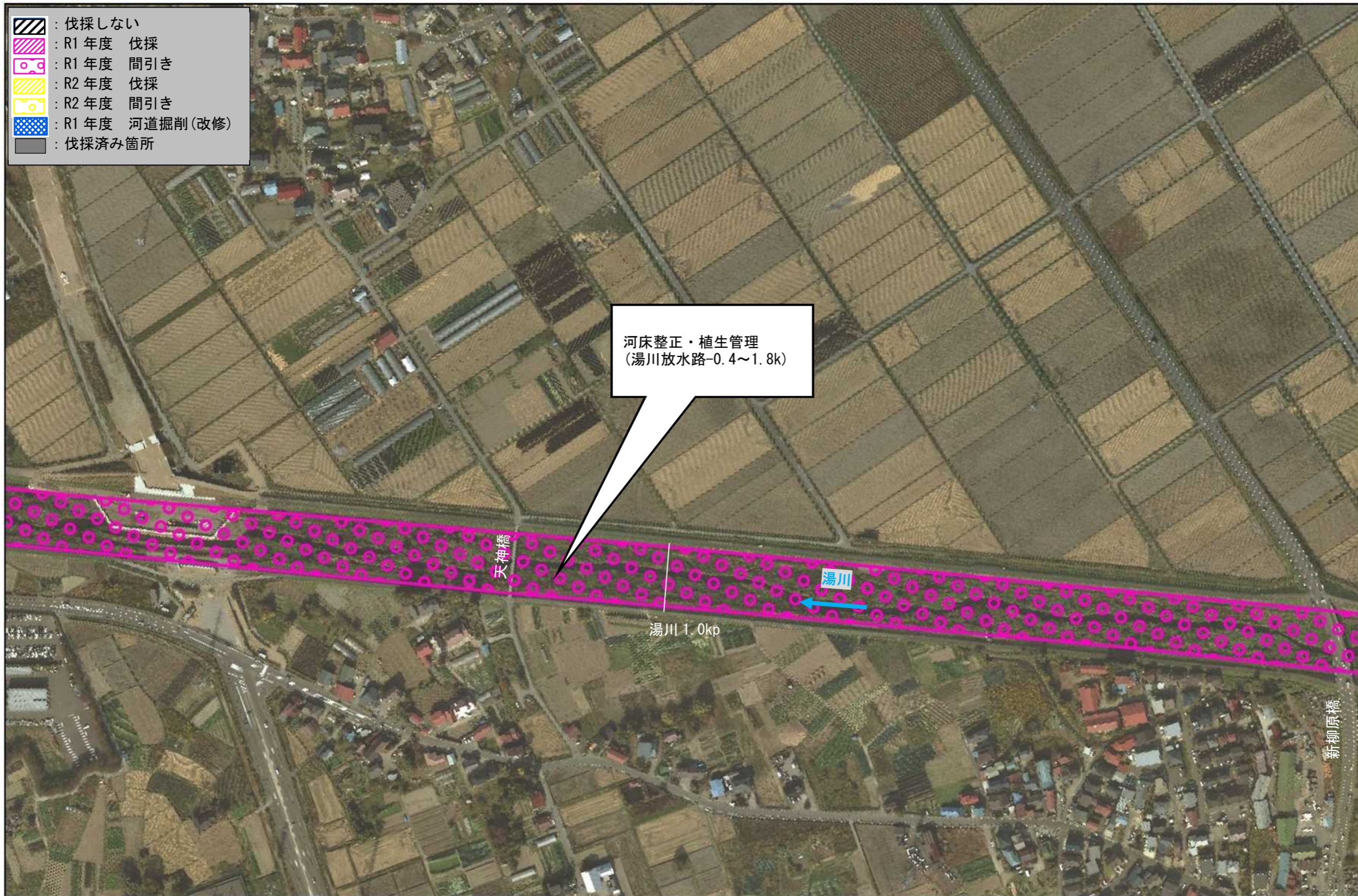


1. 阿賀川・湯川の河川敷内において、重要種等の存在が確認されていますが、種の保存や盗掘防止の観点から、具体的な位置は示しておりませんので、あらかじめご了承ください。
2. 今回図示した樹木伐採範囲は、あくまで国で想定した最大の伐採予定範囲であり、図示した範囲すべての伐採を実施するものではありません。また、現地状況や地元調整、工事進捗状況等により、伐採範囲や伐採年次を変更する可能性がありますので、あらかじめご了承ください。

湯川

撮影年月日：平成 27 年 10 月




-  : 伐採しない
-  : R1 年度 伐採
-  : R1 年度 間引き
-  : R2 年度 伐採
-  : R2 年度 間引き
-  : R1 年度 河道掘削(改修)
-  : 伐採済み箇所

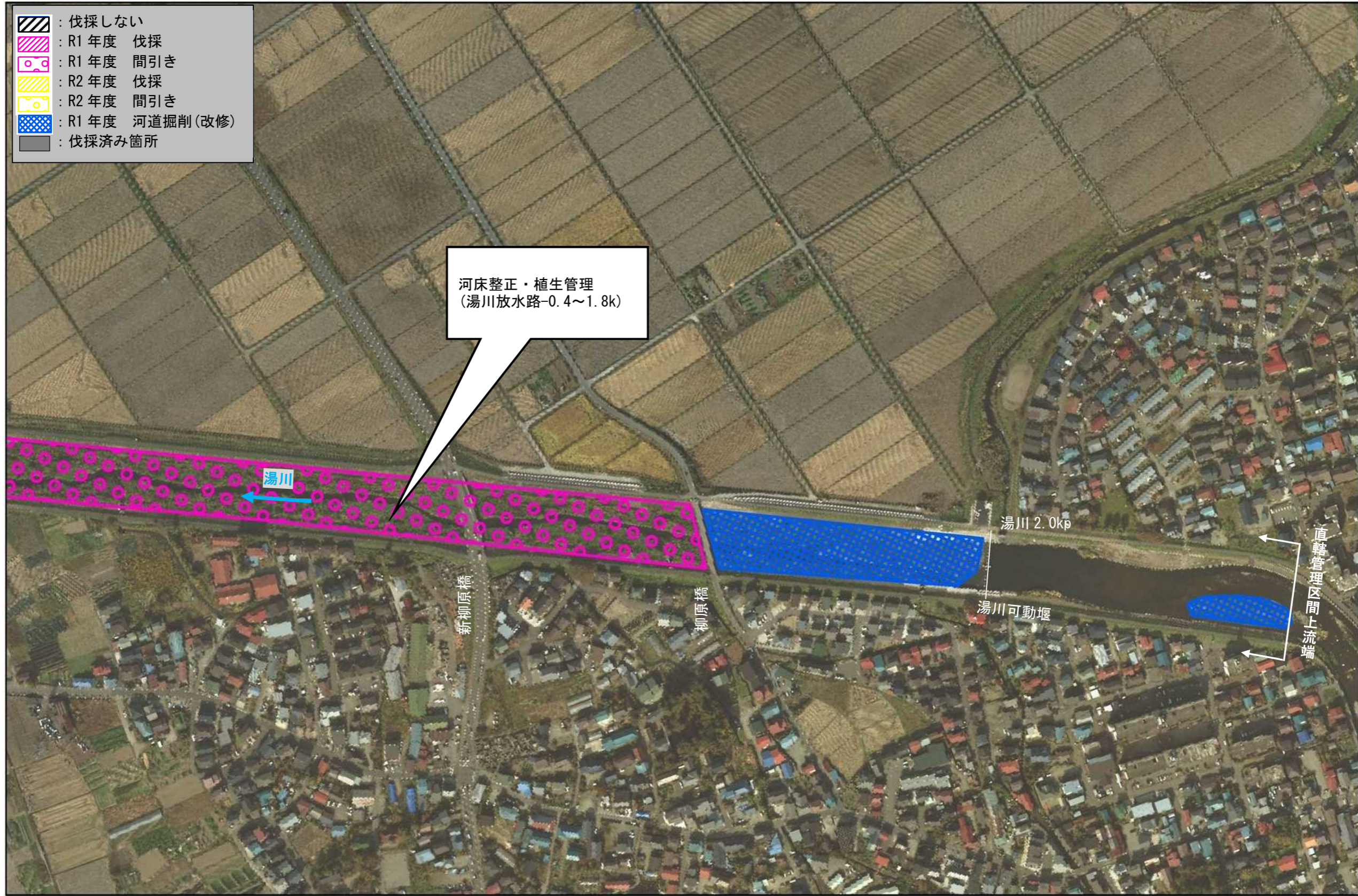


1. 湯川の河川敷内において、重要種等の存在が確認されていますが、種の保存や盗掘防止の観点から、具体的な位置は示しておりませんので、あらかじめご了承ください。
2. 今回図示した樹木伐採範囲は、あくまで国で想定した最大の伐採予定範囲であり、図示した範囲すべての伐採を実施するものではありません。また、現地状況や地元調整、工事進捗状況等により、伐採範囲や伐採年次を変更する可能性がありますので、あらかじめご了承ください。

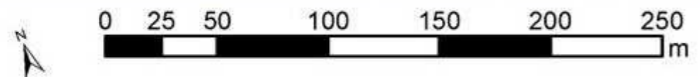
湯川

撮影年月日：平成 27 年 10 月

-  : 伐採しない
-  : R1 年度 伐採
-  : R1 年度 間引き
-  : R2 年度 伐採
-  : R2 年度 間引き
-  : R1 年度 河道掘削(改修)
-  : 伐採済み箇所



河床整正・植生管理
(湯川放水路-0.4~1.8k)



1. 湯川の河川敷内において、重要種等の存在が確認されていますが、種の保存や盗掘防止の観点から、具体的な位置は示しておりませんので、あらかじめご了承ください。
2. 今回図示した樹木伐採範囲は、あくまで国で想定した最大の伐採予定範囲であり、図示した範囲すべての伐採を実施するものではありません。また、現地状況や地元調整、工事進捗状況等により、伐採範囲や伐採年次を変更する可能性がありますので、あらかじめご了承ください。