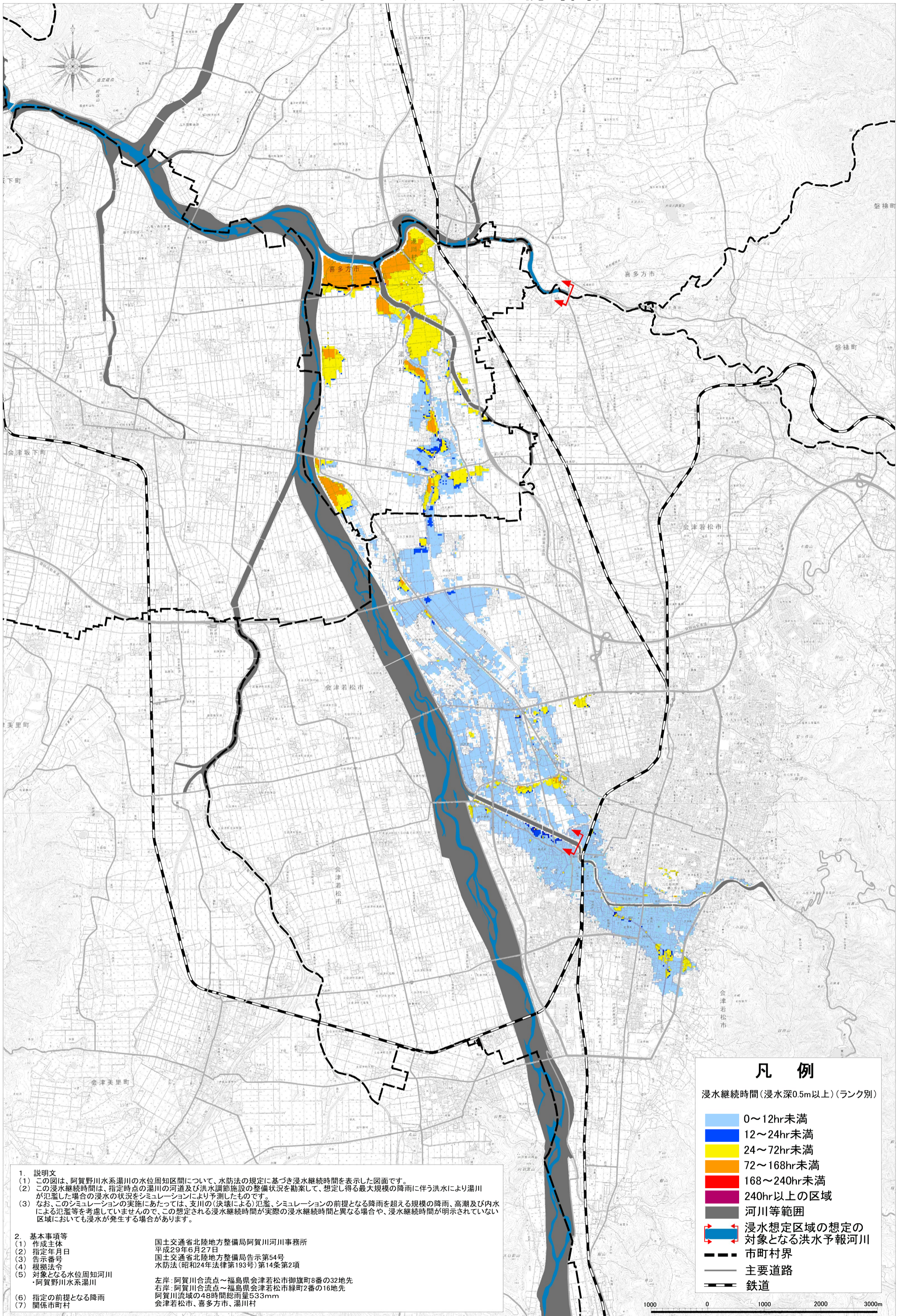


阿賀野川水系湯川浸水継続時間図



凡例

浸水継続時間(浸水深0.5m以上)(ランク別)

- 0~12hr未満
- 12~24hr未満
- 24~72hr未満
- 72~168hr未満
- 168~240hr未満
- 240hr以上の区域
- 河川等範囲
- 浸水想定区域の想定の対象となる洪水予報河川
- 市町村界
- 主要道路
- 鉄道

1. 説明文
 (1) この図は、阿賀野川水系湯川の水位周知区間について、水防法の規定に基づき浸水継続時間を表示した図面です。
 (2) この浸水継続時間は、指定時点の湯川の河道及び洪水調節施設の整備状況を勘案して、想定し得る最大規模の降雨に伴う洪水により湯川が氾濫した場合の浸水の状況をシミュレーションにより予測したものです。
 (3) なお、このシミュレーションの実施にあたっては、支川の(決壊による)氾濫、シミュレーションの前提となる降雨を超える規模の降雨、高潮及び内水による氾濫等を考慮していませんので、この想定される浸水継続時間が実際の浸水継続時間と異なる場合や、浸水継続時間が明示されていない区域においても浸水が発生する場合があります。

2. 基本事項等
 (1) 作成主体 国土交通省北陸地方整備局阿賀川河川事務所
 (2) 指定年月日 平成29年6月27日
 (3) 告示番号 国土交通省北陸地方整備局告示第54号
 (4) 根拠法令 水防法(昭和24年法律第193号)第14条第2項
 (5) 対象となる水位周知河川 左岸:阿賀川合流点~福島県会津若松市御旗町8番の32地先
 右岸:阿賀川合流点~福島県会津若松市緑町2番の16地先
 阿賀川流域の48時間総雨量533mm
 会津若松市、喜多方市、湯川村
 (6) 指定の前提となる降雨
 (7) 関係市町村